

奨学金返済支援制度がはじまります!!

宝醤油株式会社(以下宝醤油)は、銚子市における地域貢献施策の一環として、宝醤油に入社する新規卒業入社正社員を対象にした「奨学金返済支援制度」を平成31年4月より開始いたします。

この制度は、銚子市の新規雇用創出ならびに生産人口の流出防止に寄与するもので、銚子市内に実家があり、現在市内外に進学している学生・今後市内外に進学する学生の地元就職を促進してまいります。

また、この制度は平成31年4月入社の新規卒業入社正社員から適用され、年間最大36万円を支給いたします。(※1)

【支給対象者】

日本学生支援機構の奨学金を受給し返済義務のある社員を対象として支給する。奨学金返済支援手当の支給対象者は次のいずれにも該当する者とする。

- 1.就業規則に定める正社員
- 2.平成31年4月以降に入社する、高等専門学校・大学・大学院の各新規卒業者
- 3.銚子市に実家があり、入社後自宅(実家を含む)より通勤する者

(※1)支援手当は年間2回の賞与に上乗せして支給され、奨学金の返済開始月から返済終了月まで120カ月を限度とする。支給には会社の規定する各種事項を満たす必要がある。

【備考】独立行政法人日本学生支援機構(以下同機構)によると、高等教育を受ける学生の「2.7人に1人」が同機構の奨学金を利用しています。高等教育への進学率上昇と景気低迷による社会情勢を反映し、同機構の奨学金貸与規模は年々拡大傾向にあります。(※2)

(※2) 出典URL

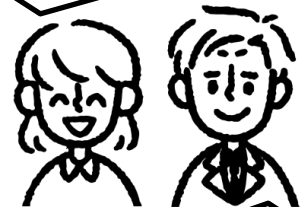
https://www.jasso.go.jp/about/ir/minkari/_icsFiles/afieldfile/2018/03/20/30minkari_ir.pdf

宝醤油では、こうした学生とその家族をとりまく現状を鑑みたうえ、銚子市の活性化に寄与するべく、今後も新たな制度づくりに取り組んでまいります。ぜひ、広くご周知くださいますようお願い申し上げます。

宝醤油の奨学金返済支援制度 こんな方にぜひお勧め下さい!

- ・市内外大学等に進学中で、
将来銚子で働きたい学生
- ・市内外大学等に進学したお子様に
地元で就職してほしいご家族

子供が地元に戻って就職するきっかけになるかも!



奨学金の返済補助があれば、安心して地元で仕事ができるかも!