

全員の「合格」を祈ります！

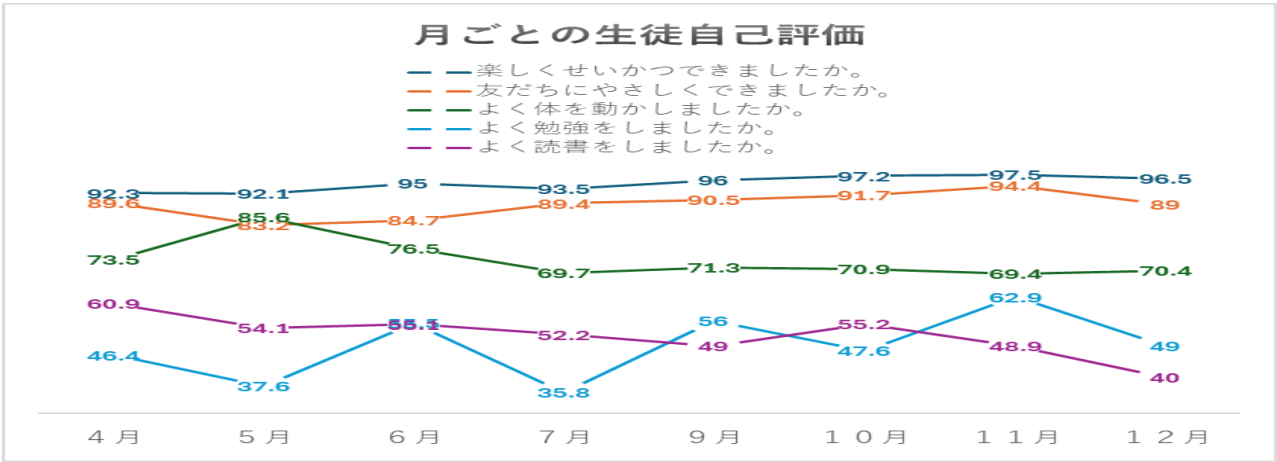
〇おめでとう！ ～頑張ってます。～

- ・校内書き初め展 金賞
- ・市小中学校書初展 優秀賞

〇学校生活 生徒評価の集計

年度末にもなりますので、４月から１２月までの学校生活生徒評価を集計してみました。学校としては、生徒が楽しく充実した学校生活を送ってもらえるよう、毎月の評価を参考に、また、励みにこの一年間努力してきているつもりです。結果をしっかりと受け止め、今後の学校運営に生かしていきたいと考えています。

評価項目／月	4月	5月	6月	7月	9月	10月	11月	12月	平均
楽しくせいかつできましたか。	92.3	92.1	95	93.5	96	97.2	97.5	96.5	95.0
友だちにやさしくできましたか。	89.6	83.2	84.7	89.4	90.5	91.7	94.4	89	89.1
よく体を動かしましたか。	73.5	85.6	76.5	69.7	71.3	70.9	69.4	70.4	73.4
よく勉強をしましたか。	46.4	37.6	55.5	35.8	56	47.6	62.9	49	48.9
よく読書をしましたか。	60.9	54.1	55.1	52.2	49	55.2	48.9	40	51.9



〇2月の主な予定

- ・詳細は、配信されるマチコミでご確認ください。・休日の部活動の予定は記載しません。

※下校時刻 17:30

日	曜	校内行事	授業予定
2	月	新入生説明会 14:00 教育相談（～6日）	月 1 2 3 4 5 道
3	火	千葉県公立高校出願（～5日正午）	火 1 2 3 4 5 6
4	水		水 1 2 3 4 5 6
5	木	部活動休養日 学校保健委員会 茨城県公立高校出願（～9日正午）	木 1 2 3 4 学 下校 15:05
6	金	3年定期テスト（国数社理英）	金 1 2 3 4 5 6
9	月	学校生活アンケート	月 1 2 3 4 5 道
10	火	千葉県公立高校志願・希望変更（12日4時）	火 1 2 3 4 5 6
12	木	部活動休養日	木 1 2 3 4 学 下校 14:45
13	金	PTA 役員総会	金 1 2 3 4 5 6
16	月	定期テスト前部活動中止 茨城県公立高校志願変更（17日）	月 1 2 3 4 5 道 下校 15:35
17	火	1・2年定期テスト（国社理技） 千葉県公立高校検査（1日目）	国社理技 ※3年学年日課（給食なし） 下校 13:40
18	水	1・2年定期テスト（数英体） 千葉県公立高校検査（2日目）	数英体総 ※3年学年日課（給食なし） 下校 15:00
19	木	部活動休養日	木 1 2 3 4 学 下校 14:40
20	金	短縮日課	金 1 2 3 4 5 下校 16:00
24	火	専門委員会	火 1 2 3 4 5 6
25	水		水 1 2 3 4 5 6
26	木	部活動休養日 茨城県公立高校学力検査	木 1 2 3 4 学 下校 14:40
27	金	予餞会 茨城県公立高校特色選抜	予予予予金 5 6

※2月7日（土）、8日（日）：市造形作品展（市民センター）