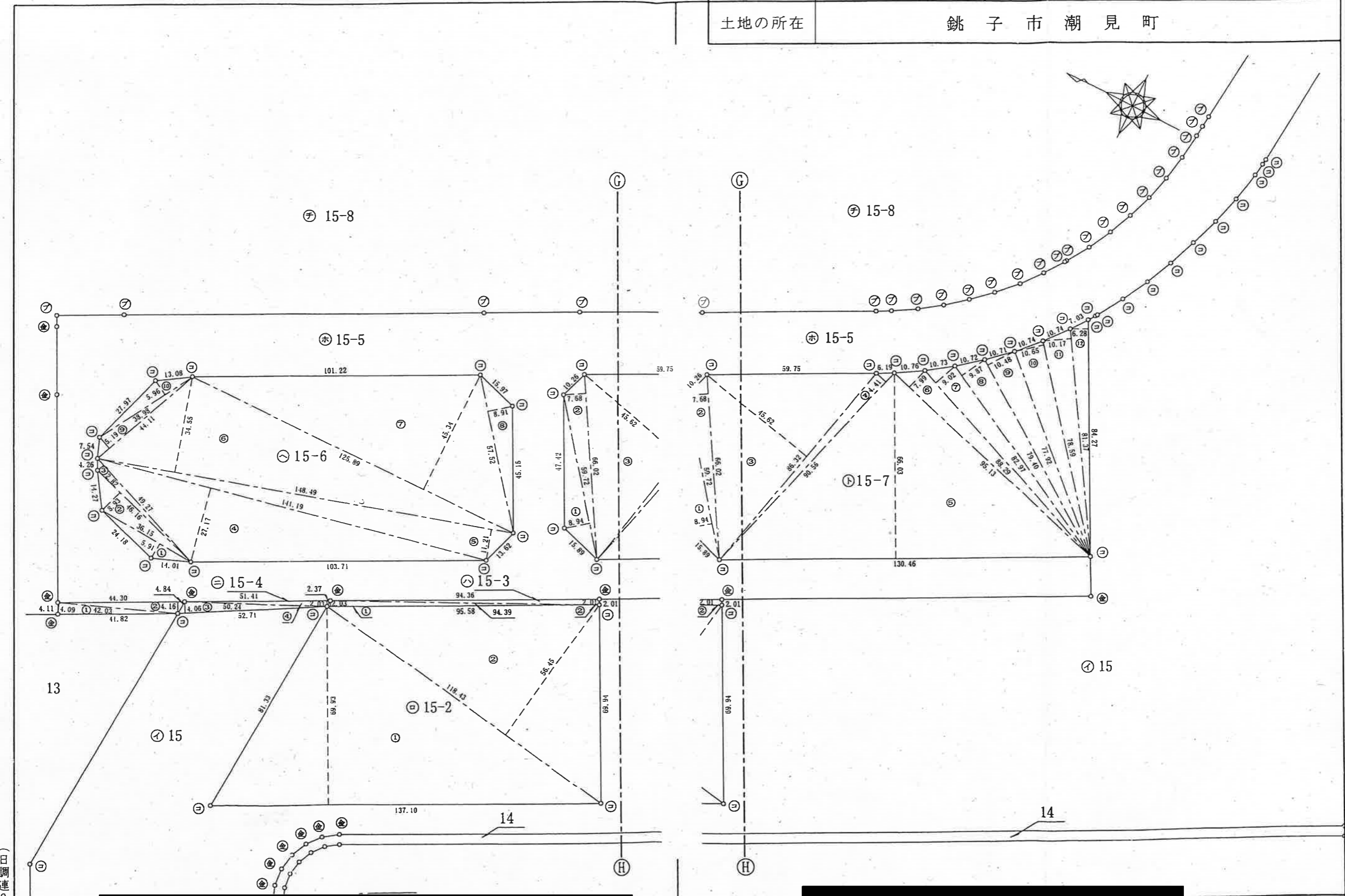


地番 15-2~4, -6, -7

地積測量図

土地の所在 銚子市潮見町



(日調連9)

(長源納)

作製者 [Redacted]

申請人 [Redacted]

縮尺 1/1500

地 番 15,15-2~8

地 積 測 量 図

土地の所在 銚子市潮見町

地番 ㊦ 15-5			
NO.	底辺	高さ	倍面積
65	25.10	3.84	96.3840
66	25.07	1.98	49.6386
67	25.14	3.97	99.8058
68	57.15	21.65	1237.2975
69	57.15	24.19	1382.4585
70	27.98	6.47	181.0306
71	8.44	4.00	33.7600
72	27.98	4.57	127.8686
73	27.20	11.51	313.0720
74	37.26	1.11	41.3586
75	47.16	1.27	59.8932
76	57.07	1.25	71.3375
77	67.02	1.04	69.7008
78	76.98	0.85	65.4330
79	86.95	0.84	73.0380
80	96.91	0.89	86.2499
81	106.89	0.74	79.0986
82	116.87	0.61	71.2907
83	126.85	0.49	62.1565
84	137.81	0.67	92.3327
85	10.98	0.35	3.8430
倍面積			36294.1324
面積			18147.06620
地積			18147.06 m ²

地番 ㊧ 15-7			
NO.	底辺	高さ	倍面積
1	59.72	8.94	533.8968
2	66.02	7.68	507.0336
3	86.32	45.62	3937.9184
4	90.56	4.41	399.3696
5	130.46	66.03	8614.2738
6	95.13	7.99	760.0887
7	88.29	9.02	796.3758
8	82.97	9.87	818.9139
9	79.40	10.48	832.1120
10	78.59	10.65	836.9835
11	81.37	10.17	827.5329
12	84.27	6.28	529.2156
倍面積			19393.7146
面積			9696.85730
地積			9696.85 m ²

地番 ㊨ 15-6			
NO.	底辺	高さ	倍面積
1	36.15	5.91	213.6465
2	46.16	8.93	412.2088
3	49.27	2.82	138.9414
4	141.19	27.17	3836.1323
5	148.49	11.21	1664.5729
6	148.49	34.55	5130.3295
7	125.89	45.34	5707.8526
8	57.52	8.91	512.5032
9	44.11	5.19	228.9309
10	38.98	5.96	232.3208
倍面積			18077.4389
面積			9038.71945
地積			9038.71 m ²

(日調連9)

作製者

申請人

縮尺

1/