

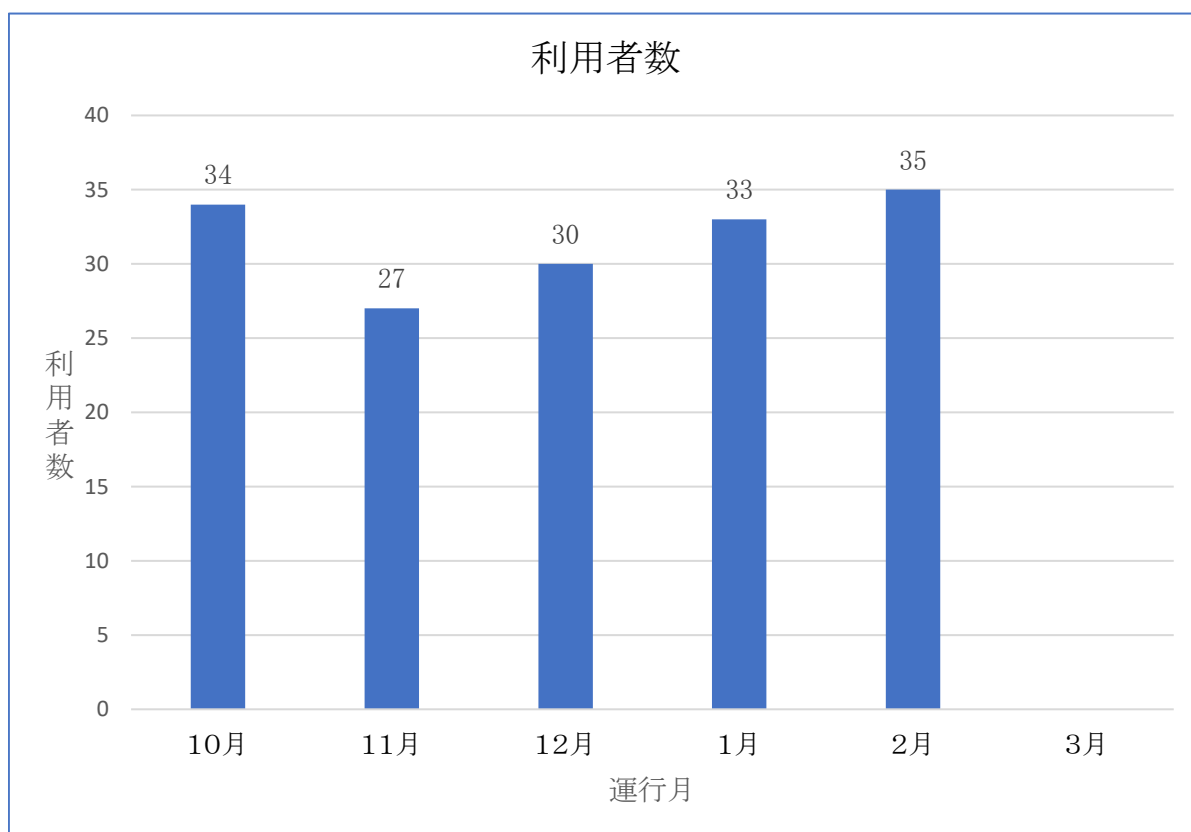
豊里地区コミュニティータクシー
実証運行結果
(令和7年10月から令和8年2月まで)

銚子市地域公共交通協議会

令和8年3月23日

運行状況及び利用者数等

	運行日数	運行便数	利用者数	1日平均
10月	17	136	34	2.00
11月	14	112	27	1.93
12月	18	144	30	1.67
1月	15	120	33	2.20
2月	15	120	35	2.33
3月				
合計	79	632	159	2.01

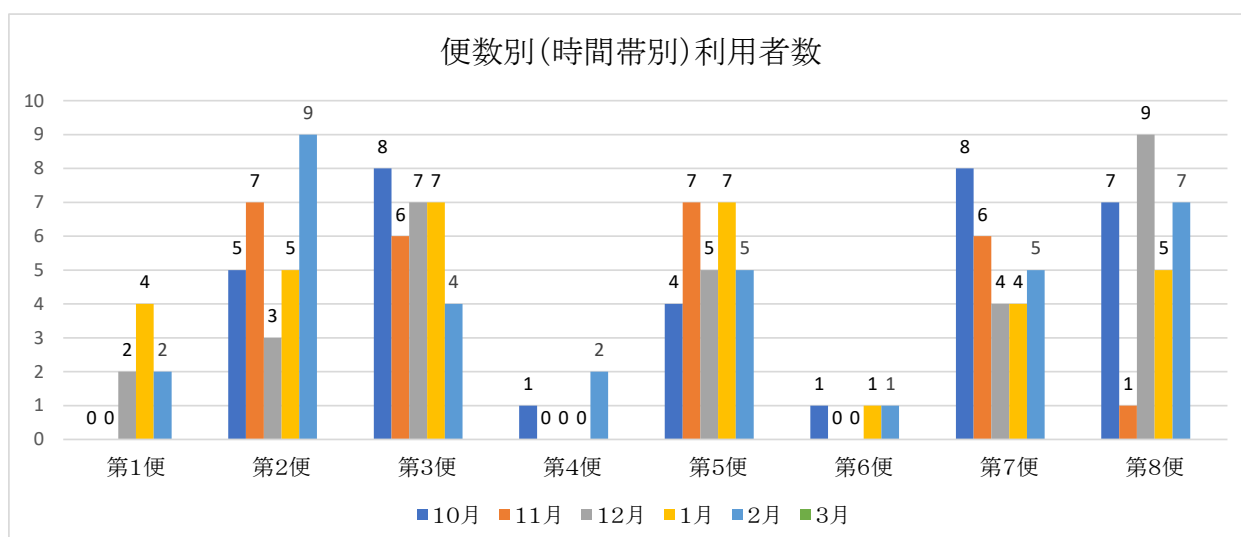


※コメント

・いずれの月も30人前後の利用者で、その平均は2.0人であった。

便数別（時間帯別）利用者数

	第1便	第2便	第3便	第4便	第5便	第6便	第7便	第8便	合計
10月	0	5	8	1	4	1	8	7	34
11月	0	7	6	0	7	0	6	1	27
12月	2	3	7	0	5	0	4	9	30
1月	4	5	7	0	7	1	4	5	33
2月	2	9	4	2	5	1	5	7	35
3月									0
合計	8	29	32	3	28	3	27	29	159



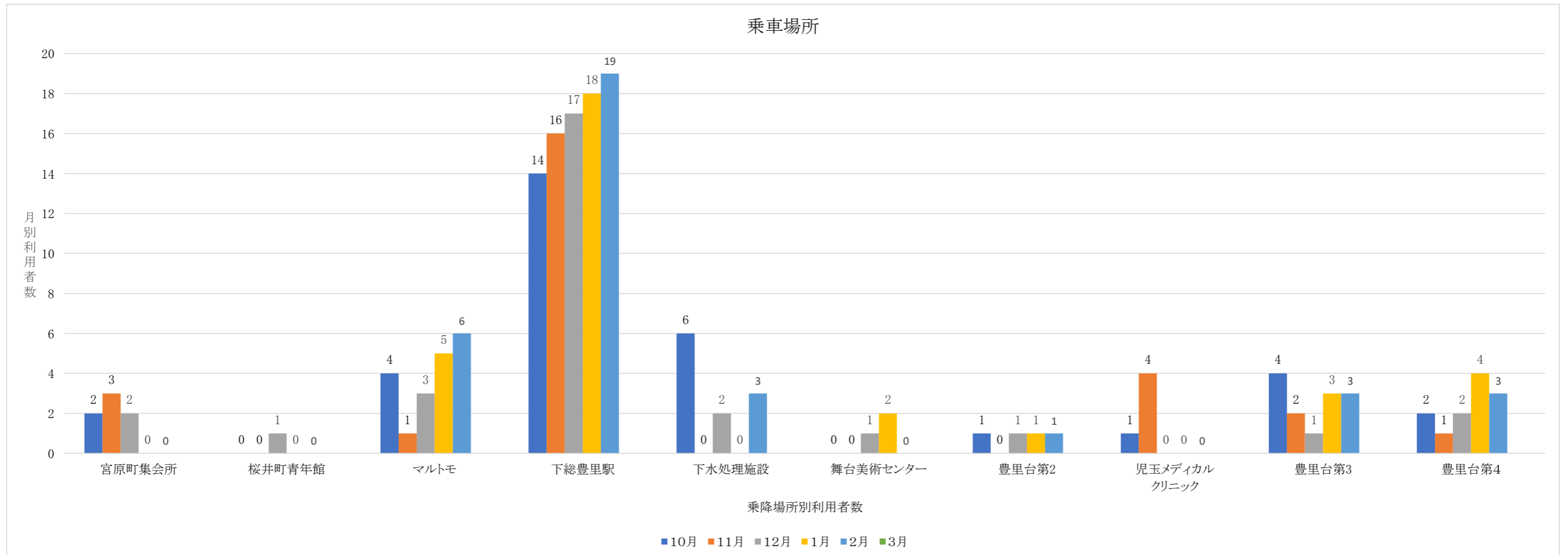
※コメント

第1便は、路線バスやJRとの接続を考慮した便だが、想定より利用者が少なかった。
 第4便及び第6便は、豊里台方面への路線バスの利用を想定した運行ダイヤとしたが、乗り換えが必要など、他の便と比較して利便性が低いからか、利用者が低調であった。

乗降場所別利用状況

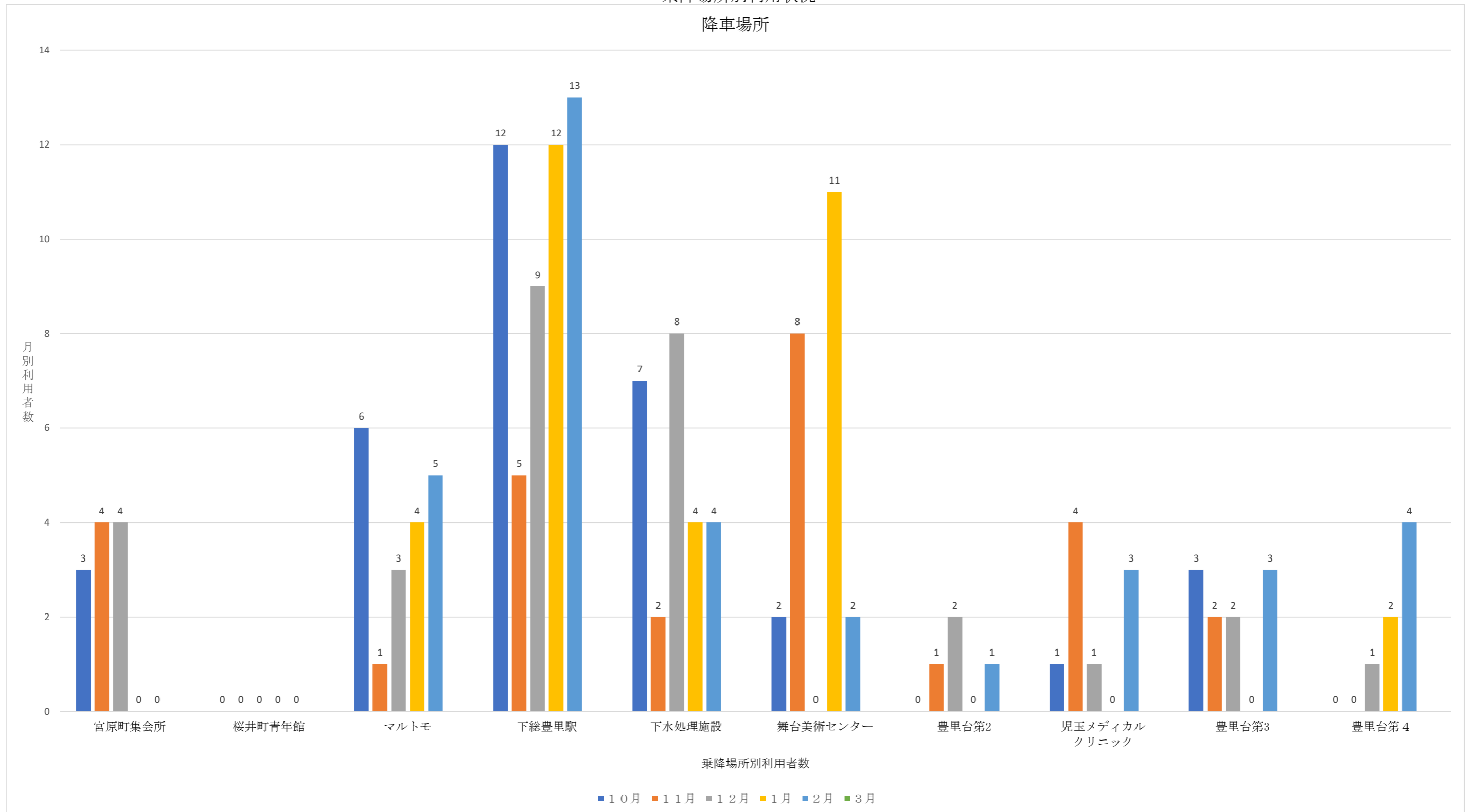
	宮原町集会所		桜井町青年館		マルトモ		下総豊里駅		下水処理施設		舞台美術センター		豊里台第2		児玉メデイカルクリニック		豊里台第3		豊里台第4		合計	
	乗	降	乗	降	乗	降	乗	降	乗	降	乗	降	乗	降	乗	降	乗	降	乗	降	乗	降
10月	2	3	0	0	4	6	14	12	6	7	0	2	1	0	1	1	4	3	2	0	34	34
11月	3	4	0	0	1	1	16	5	0	2	0	8	0	1	4	4	2	2	1	0	27	27
12月	2	4	1	0	3	3	17	9	2	8	1	0	1	2	0	1	1	2	2	1	30	30
1月	0	0	0	0	5	4	18	12	0	4	2	11	1	0	0	0	3	0	4	2	33	33
2月	0	0	0	0	6	5	19	13	3	4	0	2	1	1	0	3	3	3	3	4	35	35
3月																					0	0
合計	7	11	1	0	19	19	84	51	11	25	3	23	4	4	5	9	13	10	12	7	159	159

乗車場所



乗降場所別利用状況

降車場所

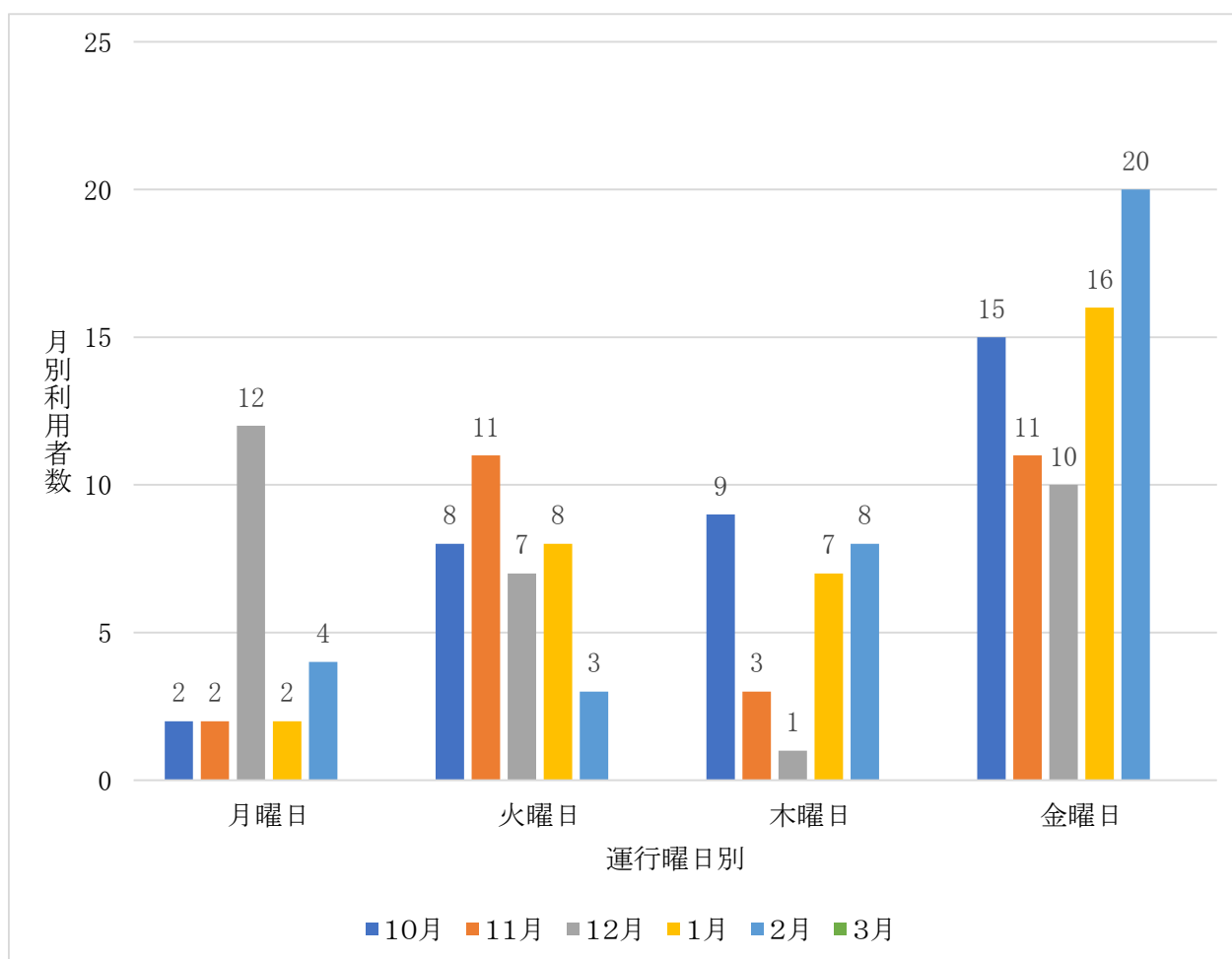


※コメント

- ・乗車場所及び降車場所のほとんどが下総豊里駅となっていることから、当該区域外へのお出かけや区域外の方が利用されていることがわかる。
- ・スーパーマルトモの利用者は、当初想定していた利用者数より少なかった。

運行曜日別利用者数

	月曜日	火曜日	木曜日	金曜日
10月	2	8	9	15
11月	2	11	3	11
12月	12	7	1	10
1月	2	8	7	16
2月	4	3	8	20
3月				
合計	22	37	28	72



※コメント

・利用者が金曜日に集中している一方で、月曜日は比較的低調であった。