

使ってみよう 銚子弁

愛すべき銚子弁。
知らない言葉は、
家族や近所のおじさ
ん、おばさんに発音を
教えてもらいましょ
う。いつの間にかあ
なたも便利な銚子弁
のとりこになるはず。

「でれすけ」＝「のろい・鈍くさい・手際がわるい」

〔使用例〕



「もしもし、カメよ。おおでれすけよ。」



「したっけ、山のふもとまで、かげっこ
すっぺーよ。」



来年も、一步一步確実にいぐべーや。

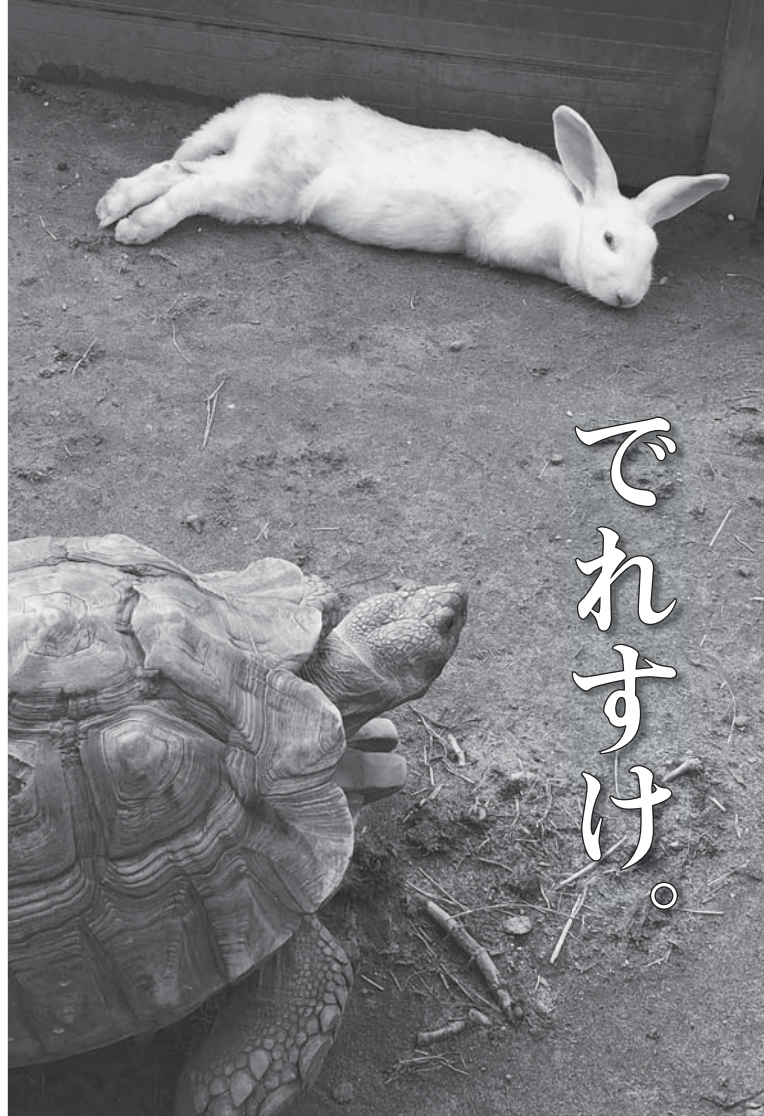
銚子弁素材写真を募集しています。

銚子のことばをタテ位置写真で表現して投稿してください。写
真はデータでもプリントしたものでも可。メールが郵送、持参、
インスタグラムで「#使ってみよう銚子弁」をつけて投稿のいづ
れかの方法で応募してください。応募作品は市内の公共施設
などで展示する場合があります。

応問 秘書広報室(市役所3階)

☎(24) 8823

✉koho@city.choshi.lg.jp



で
れ
す
け。

市外のみんなへPR！ ふるさと納税

問 観光プロモーション室 ☎(21) 3170

使 われ方が選べて、寄付額に応じて市の特
産品がもらえる「がんばれ銚子ふるさと
応援寄付」。市外の家族・友人におすすめです。
また、市民の皆さんは返礼品を受け取ること
ができませんが、ふるさと納税を通じて、市の
取り組みを応援していただけます。
税の控除を受け取るとは可能です。(一定の
条件あり)
ふるさと納税で市政運営にご協力ください。

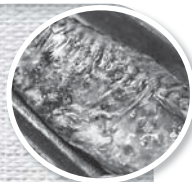
POINT ①

魅力いっぱいの返礼品！ 800 品目以上

POINT ②

寄付金控除が簡単！ 確定申告不要に

確定申告をする必要のない給与所得者のうち、
ふるさと納税寄付先が5団体以下でワンスト
ップ特例申請を利用する人が対象です。



化粧品でシミを改善!!

人生を変える化粧品
Dr.PUR BEAUTE

取扱店

Salon pour Chérie (ハーブピーリングエステサロン)
店長：福田 由佳 責任者：福田 宏成 (整形外科医)

広告

業務スーパー 一般のお客様大歓迎
業務スーパー 銚子店

好きに作って、簡単！ 美味しい！
手作りケーキ

国内の社団法人で製造し
安全・安心にこだわっています

千葉県銚子市長塚町
3丁目296番地
TEL: 0479-21-5611 (駐車場: 50台)

営業時間
9:00~20:00

広告