

広報 鉾子

CHOSHI CITY PUBLIC RELATIONS MAGAZINE

広報ちょうし



Dec. 2025
No. 1287

That's Light!

鉾子駅前イルミネーション点灯



連続テレビ小説「**ばけばけ**」で話題

小泉八雲と鉾子の漸

サカサバシラ

怪談といえは小泉八雲。明治にアメリカから日本へ移り住み、日本各地の民謡や怪談を英語で紹介しました。「耳なし芳二」「雪女」「ろくろ首」などが有名です。

マのアニメの流行など、脚光を浴びている怪談。この機会に、八雲と鉾子のつながりに、興味を持つ人が増えると嬉しいのですが。

妖怪も、忘れられたら出てこないと言います。実は一番こわいののは人の心なのかも。

怪奇小説作家であり、日本文化の語り部でもありました。紹介した民謡の中には「鉾子大漁節」も。「稲むらの火」の逸話も英語で紹介しています。「ばけばけ」やオカルトがテーマ

明治の松江を舞台に怪談を愛する小泉セツと八雲夫妻をモデルにした物語。

日本の怪談を世界に

ラフカディオ・ハーン(小泉八雲)

1850年、ギリシャ西部のレフカダ島で生まれる。1890年、松江にある島根県尋常中学校の英語教師に。1896年には松江の土族の娘、小泉セツと正式に結婚し、日本に帰化。1904年、新宿大久保の自宅で亡くなる(54歳)。翻訳・紀行文・再話文学のジャンルを中心に約30の作品を残しました。

〔妖怪を紹介〕

小泉八雲の妖怪画『小泉八雲秘稿画本 妖魔詩話』より



フナユウレイ



ユキオンナ

ウミボウズ



フルツバキ

漁師の数え歌 鉾子大漁節

明治33(1900)年、『日本の古い民謡』の中で漁師の数え歌として歌詞を英訳。大漁を祝う囃子と力強い掛け声、波間に響く民謡は八雲が愛した日本の息づかいそのもの。

津波防災の学び 稲むらの火

「A Living God」として逸話を紹介。1854年、安政南海地震の際、稲むらに火を放ち村人を高台に導いた津波防災の話。主人公の五兵衛のモデルはヤマサ醤油の七代目濱口儀兵衛(梧陵)。

◀◀ 安政南海地震があった11月5日の避難訓練



ロクロクビ

銚子市シティプロモーション特設サイト

「ちょうしめっけ!! (通称 めっけ)」に決定!

☎ 秘書広報室 ☎ (24) 8823

来^来年4月に開設する銚子市シティプロモーション特設サイト。

応募のあった134件の中から「サイト名」が決定しました。

応募者 ^{あやな} 椎名 文菜さん

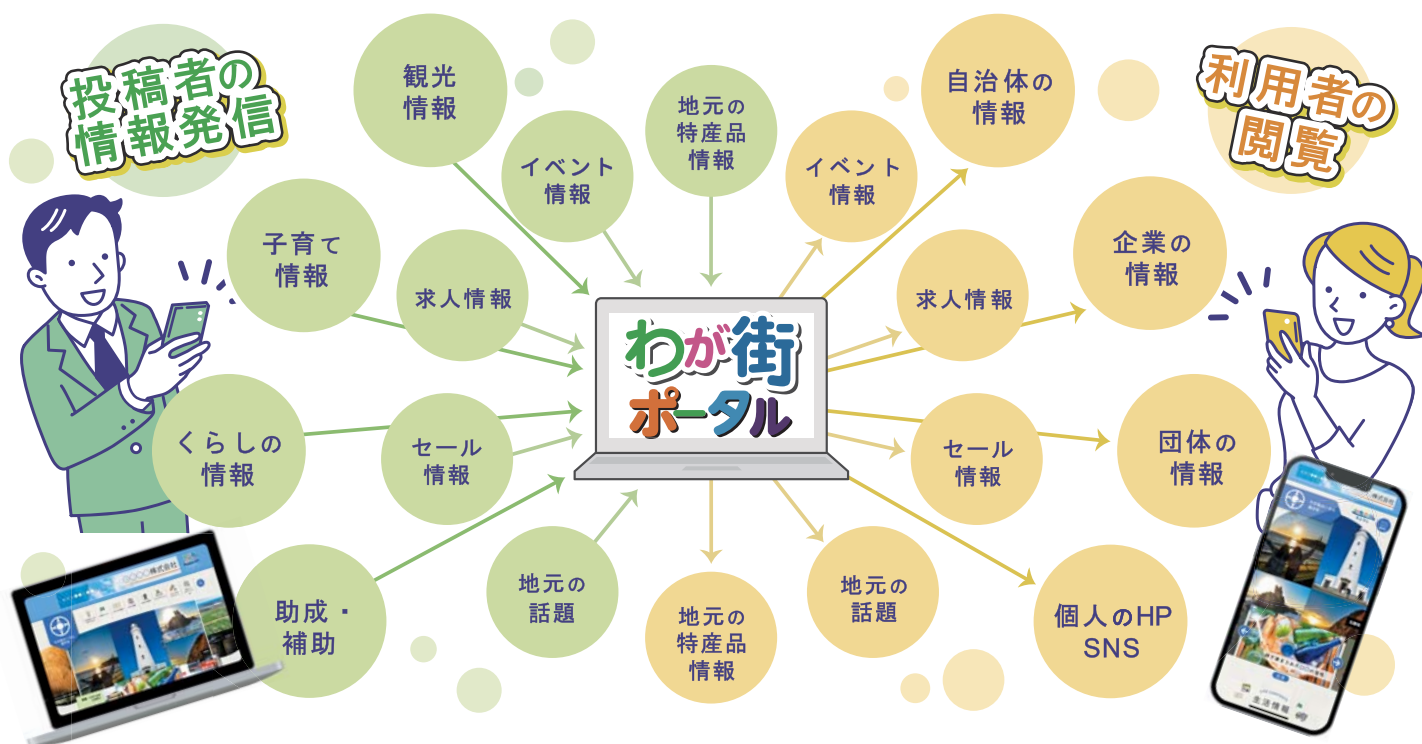
「海が近く、お祭りが盛んなこの街が好き。銚子の新しいことを、もっと見つけてほしいという願いを込めて名付けました」

他市町村のサイト事例など ▶▶▶



わが街ポータルちょうし「ちょうしめっけ!! (通称 めっけ)」

▼もっと銚子を身近に! みんなでカジュアルに情報発信できる銚子市の“準オフィシャルサイト”



どんなサイト?
どうやって使うの?
わかりやすく説明します

市民・事業者向け

「ちょうしめっけ!! 説明会」を開催

☎ 秘書広報室 ☎ (24) 8823

特設サイトでは何ができるのか、どんなことに使えるかなど、
(株)サイネックスと銚子市が説明します。参加無料。各部先着30人。

▶日時 12月19日(金) 〔午後の部〕 14時30分～16時
〔夜の部〕 19時～20時30分

▶場所 銚子市役所1階 市民ホール

申込方法

12月15日(月)までに申込フォームから ▶▶▶



年末年始の市役所

年末年始の窓口は混雑が予想されます。各種手続きはお早めに。ご協力をお願いします。

令和7年
12/27 (土)



令和8年
1/4 (日)

この期間、市役所・出張所はお休みです
業務は年内 26 日(金)まで、年始は 5 日(月)から平常どおり行います

年末年始のご案内



▼ステーション収集

年末年始の一般家庭ごみ収集は表1のとおりです

▼東総地区クリーンセンターへの搬入

年内は12月27日まで。12月中旬以降は混雑が予想されます。年末の大掃除はお早めに。年始は1月5日開始。

問 生活環境課 ☎(24)8764



飼い主不明の犬・猫死体収集

12月26日までは生活環境課、12月27日から1月4日は日直室で受け付けます。ただし12月31日から1月4日は収集をお休みします。

問 日直室 ☎(24)8181

し尿くみ取り

年末・年始の予定はし尿収集業者へお問い合わせください。

問 銚子衛生事業(株)

☎(23)2015

(有)銚子浄化槽管理センター

☎(25)2555



戸籍の届出

死亡届など戸籍の届け出は休み期間中も市役所1階日直室で受け付けます。

問 日直室 ☎(24)8181

市役所以外の市の主な施設のお休みは表2のとおりです



■表1 年末年始の一般家庭ごみ収集日程

	東部		中央		西部	
	最終日	開始日	最終日	開始日	最終日	開始日
普通ごみ	12/27(土)	1/7(水)	12/30(火)	1/6(火)	12/29(月)	1/5(月)
缶類	12/29(月)	1/19(月)	12/17(水)	1/21(水)	12/30(火)	1/23(金)
ビン類	12/1(月)	1/5(月)	12/3(水)	1/7(水)	12/5(金)	1/9(金)
ペットボトル	12/22(月)	1/12(月祝)	12/24(水)	1/14(水)	12/26(金)	1/16(金)
紙類	12/25(木)	1/15(木)	12/27(土)	1/17(土)	12/23(火)	1/13(火)
金属類・有害ごみ	12/18(木)	1/22(木)	12/20(土)	1/24(土)	12/16(火)	1/20(火)
衣類	12/4(木)	1/8(木)	12/6(土)	1/10(土)	12/2(火)	1/6(火)

■表2 主な施設の休日期間

休日期間	施設名
12/27(土) ~ 1/5(月)	こも浦荘、芦崎高齢者いこいセンター
12/28(日) ~ 1/3(土)	市体育館、スポーツコミュニティセンター
12/28(日) ~ 1/4(日)	水道料金センター、東総地区クリーンセンター
12/28(日) ~ 1/5(月)	市民センター、公正図書館、ジオパーク・芸術センター(旧八中)
1/1(木祝)	斎場【12/29(月)、1/4(日)は友引のため休み】

📍 君ヶ浜しおさい公園 (2025年の初日の出)



「初日の出」情報

駐車場・交通規制などはこちらから >>>



2026 日本一早い初日の出

☎ 観光商工課 ☎ (24) 8707

「初日の出」前からオープン

「初日の出」にお出かけの皆さんのために早朝から開館

■地球の丸く見える丘展望館 5時30分～

■銚子ポートタワー 6時～
(7時までは入場制限。先着 200 人)

日の出に向かって出発進行
銚子の臨時電車が出るよ



▶ 運行時間 4時～6時台

乗車人数を制限する場合があります。早めのご乗車をお願いします

ご不便をおかけしますが、ご理解・ご協力をお願いします
詳しくは、銚子電鉄ホームページをご確認ください

☎ 銚子電気鉄道株式会社 ☎ (22) 0316

日本一早い初日の出

関東最東端の犬吠埼は、山頂・離島を除いて日本で一番早く初日の出を見ることができます。

初日の出時刻は6時46分ころ

銚子市と旭市での開催決定！

第46回「全国豊かな海づくり大会」

☎ 第46回全国豊かな海づくり大会千葉県実行委員会事務局(千葉県水産課内) ☎ 043(223)4506

海の保全や水産業の振興・発展のために1981年から、全国各地で開催されている国民的行事の一つ、「全国豊かな海づくり大会」。第46回(令和9年秋季開催)は、銚子漁港と東総文化会館(旭市)で開催されます。

大募集!大会テーマ・コスチュームデザイン

採用されたアイデアは、PRイベントやグッズに使用します

募集内容

①大会テーマ

「豊かな海」について簡潔に表現した覚えやすい標語・スローガン

②チーバくんの大会専用コスチュームデザイン

千葉県の水産業や豊かな自然に育まれた豊富な水産物、千葉県の特徴をイメージさせるデザイン

▶ 応募条件 国内在住の個人、法人、団体(年齢、プロ、アマ不問)

▶ 募集期限 令和8年1月16日(金)まで

▶ 応募方法 ちば電子申請サービスか郵送

〒260-8667 千葉市中央区市場町1-1



納め忘れていない？

市税、国民健康保険料など

納期限を過ぎると延滞金が加算されるばかりか各種給付が制限される場合も。納められるお金や財産があるのに納付しないと、財産の差押えなどを受けます。

市税や各料金の
お問い合わせは
こちら!!



どうしても納付できないとき

災害、病気、失業などやむを得ない事情で納付が困難なときはそのままにせずに相談してください。

口座振替がおすすめ

手数料はもちろん無料。1度手続きをすると毎年自動的に継続されます。

滞納すると困るのはあなた

- ▶ 国民健康保険の被保険者の医療費が全額自己負担に
- ▶ 介護保険サービスを受けたときの自己負担額が引き上げられ高額介護サービス費などの給付が受けられない
- ▶ 水道が給水停止に ▶ 市営住宅に入居できない など



市税・各料金	問合せ	
市県民税・森林環境税 軽自動車税 固定資産税・都市計画税	債権管理室	☎(24) 8954
国民健康保険料	保険年金室	☎(24) 8955
後期高齢者医療保険料	保険年金室	☎(24) 8958
介護保険料	高齢者福祉課	☎(24) 8755
緊急通報装置利用料	高齢者福祉課	☎(24) 8754
育英資金返還金	教育総務室	☎(24) 8725
市営住宅家賃	都市整備室	☎(24) 8899
下水道事業受益者負担金	下水道室	☎(22) 8825
水道料金、下水道使用料	水道料金センター	☎(30) 3131

市長コラム118

【自分ごと化会議】

銚子市長 越川 信一

千葉科学大学で行われた『OSUSOWAKEシンポジウム』で、伊藤伸さん（デジタル庁参与、構想日本総括ディレクター）と10年ぶりにお会いした。平成25年から3年間にわたる事業仕分けのコーディネーターを務めていただいた。当時は市の貯金「財政調整基金」が底をつく危機的な財政状況の中で157の事業仕分けを実施。行政の事業が本当に住民の役に立っているのか？今後も続けるべき事業なのか？費用対効果はどうなのか？市民から無作為抽出で選ばれた「市民判名人」と仕分け人（専門官）が、事業の目的・コスト・成果を記載した「事業シート」をもとに質疑・議論を行い、市民判名人が

「不要・凍結」「要改善」「現行通り・拡充」を判定する手法を用いた。市民判名人の事前講習を担当した伊藤伸さんが強く訴えていたのが、市民がまちづくりを「自分ごと」として考え、決めることの大切さだ。団体代表でも自薦でもなく、「無作為」で選ばれた市民が事業の存廃を決める方式は新鮮で、市民判名人の大部分が「やってよかった」「参加してよかった」とアンケート回答したことも強く印象に残っている。「自分ごと化」は、くじ引きで無作為に選ばれた市民がまちの課題について議論する「住民協議会」や「自分ごと化会議」に進化。物事をシンプルに純粹に考える若者の力や女性のコミュニケーション力・プロセス力を生かしながら各地で展開されている。「何をすべきか」ではなく、自分が『どうありたいか』『どう暮らしたいか』の視点が大切」と伊藤伸さんは語る。10年前に事業仕分けを経験した銚子市でも「自分ごと化会議」を実施していきたい。



choshi
イベント
event

今年も完走できるかな？ 第61回 銚子マラソン大会参加者募集

＼中止の確認はLINEで／



申問 市体育館 ☎(24) 9559

家族と仲間と新春の潮風香る銚子を走ろう！

ファミリーの部

- ①就学前の子とその家族… 1 km
- ②小学1・2年生とその家族… 1 km

小学・中学・高校の部

- ①小学3・4・5・6年… 2 km
- ②中学 男子… 5 km 女子… 3 km
- ③高校 男子… 5 km 女子… 5 km

一般の部

年齢別・男女別… 5 km

日時

令和8年 **2月1日**(日) **9時**開会式(ウォッセ21イベント広場で8時30分
から受付開始) ※警報発令時などは中止となる場合があります

場所

銚子ポートタワー周辺



参加費 ▶ファミリーの部… **1,500円** ▶小学校3年生以上… **1,000円**
▶中学生… **1,000円** ▶高校生… **1,000円** ▶一般の部… **1,500円**

賞など ▶完走者全員に完走証 ▶各部門1位の人に優勝盾
▶ファミリー・小学・中学の部は10位まで、高校・一般の部は6位まで
賞状

申込方法 **12月19日**金までに申込フォームを入力し
市体育館へ参加費を納入



職種	採用予定人数	受験資格
消防職 初級	若干名	平成12年4月2日～平成20年4月1日に生まれた人。学歴不問

＼受験資格の詳細は試験案内をご覧ください／

【試験案内・申込書など】

消防本部、消防署・各分署で配布

ホームページからもダウンロード可 >>>>



- ▶ **1次試験日** 令和 **8年1月25日**(日)
- ▶ **試験会場** 銚子市立銚子中学校
- ▶ **申込方法**
11月21日(金)～**12月23日**(火)に郵送か持参(消印有効)
- ▶ **試験内容**
択一式一般教養(高卒程度)、消防適性検査、体力試験

申問 消防本部 消防総務課

〒288-0801 唐子町371-2 ☎(22) 3204

(令和8年4月採用予定)
消防職員を募集





高校生、大学生 大歓迎!!

choshi
募集
recruitment

今年度は文化祭を、2月に開催!

市文化祭 出品作品・参加者を募集



申問 市民センター ☎(22) 0340

市民センターで開催する市文化祭「展覧の部」と「文芸の部」に作品を出品しませんか。

申込方法

▶展覧の部

同センターに備え付けの出品票に記入し、所属する団体が同センターへ提出

▶文芸の部

ハガキに作品・文化祭出展の旨・住所・氏名・電話番号を記入し、同センターへ郵送。特殊な読みの漢字にはふりがなを記入

▶その他

市内在住・在勤・在学（学校・教室・サークルなど）の人

日程	展覧の部	規格・テーマ	出品数	応募締切
	書道展	全紙以内、軸装か額装	1人2点まで	1/23(金)
2/14(土) ・ 2/15(日)	華道展	応募資格は茶華道会の会員と推薦 (市民生け花教室の生徒含)	—	—
	陶芸展	幅40cm・奥行き20cm・ 高さ50cm程度	1人1点か1組	1/23(金)
	美術展	洋画・日本画・水彩画・仏画・水墨画・ 押花絵・塗り絵・工芸・彫塑など	1人2点まで	
2/21(土) ・ 2/22(日)	写真展	半切以上全紙大以内の額・パネル・ 組写真	1人3点まで	1/30(金)
	短歌・ 俳句展	短冊・色紙など	1人2点まで	
日程	文芸の部	規格・テーマ	出品数	応募締切
	短歌大会	未発表のもの	1人2首まで	
2/22(日)	俳句大会	未発表のもの 当季(冬) 雑詠	1人3句まで	1/30(金)

choshi
イベント
event

第10回 銚子犬吠ギャザー クリスマスライブ



問 銚子ギャザー実行委員会 石毛さん ☎choshigenkijuku@gmail.com

銚子のおいしい・楽しいを集結(ギャザー)したイベント。年末恒例の「歓喜のうた」やクリスマスソングをみんなで合唱しませんか? クリスマスを感じられる衣装でご参加ください。年齢不問。

▶日時 12月21日(日) 10時~15時

▶場所 銚子電鉄 犬吠駅



choshi
お知らせ
news

JAちばみどり 食のバトンを次世代に



問 JAちばみどり総務部 ☎0479(62)1300

食の未来を守る合言葉「国消国産」の啓発で、ちばみどり農業協同組合から、啓発用パネルと野菜が10月14日に銚子市へ贈られました。

国消国産とは?

「私たちの『国』で『消』費する食べものは、できるだけこの『国』で生『産』する」

食料自給率の向上を目指す。農家の笑顔を応援する。鮮度が高い食材を入手できる。海外情勢に左右されにくい。





第67回 ちょうしまちかどコンサート

吹奏楽の魅力を銚子吹奏楽団の迫力あるサウンドでお届けします。

▶日時

12月14日(日) 13時30分開演
13時開場

▶場所

保健福祉センター1階

▶演奏予定曲

伝説の「女性アイドル」メドレー、パヴァーヌ、クリスマスソングほか

問 生涯学習室 ☎(22) 3315



禁止です ごみの野焼き

ごみを屋外で燃やす「野焼き」は法律で禁止されています。

Q.なんで禁止されているの？

A.煙、すす、悪臭の原因に

周りの人の迷惑になります。ビニール、プラスチック系の物を燃やすと、空気を汚したり、燃え残った灰にも有害物質が含まれている可能性があります。ドラム缶焼却や穴を掘っての焼却も野焼きと同じです。

家庭のごみ(せん定樹木、落葉、雑草を含みます)は指定された日に分別してごみステーションへ。東総地区クリーンセンター(野尻町)に直接持ち込むことも可能です。

事業所のごみは、事業者の責任で適切に処理してください。

問 生活環境課 ☎(24) 8910



都市計画の案の概要縦覧 及び公聴会の開催

千葉県が見直しを進めている、広域都市計画マスタープラン(都市計画区域の整備、開発と保全の方針)案の概要の縦覧および公聴会を開催します。

【縦覧】

- ▶場所 市役所4階 都市整備室、千葉県都市計画課(千葉県庁)
- ▶期間 12月12日(金)～26日(金)(土・日曜日を除く)

【公聴会】

公述申出方法など詳しくはホームページをご覧ください。

- ▶日時 令和8年1月17日(土) 14時30分
- ▶場所 勤労コミュニティセンター2階

問 都市整備室 ☎(24) 8945



ベルモンテウインドオーケストラ クリスマスコンサート

クリスマスメドレーを歌や吹奏楽で届けます。サクソ、ホルン、トロンボーンなど、各楽器のソロも多数。

▶日時 12月21日(日) 13時30分開演
13時開場

▶場所

保健福祉センター2階

▶演奏予定曲

そりすべり ほか

問 山本さん ☎080(8902)0040



親子体験教室「挑戦！ 縄文人のものづくり」

縄文人のアクセサリ・貝輪や、土器のペーパークラフトをつくりまします。

▶日時 12月20日(土)
13時30分～15時30分

▶場所

ジオパーク・芸術センター

▶対象

小学3～6年生

▶参加費

500円

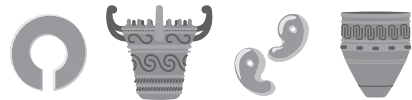
▶定員

10組20人(大人と子供、2人1組)

▶申込方法

12月10日(火)までに電話か申込フォームから

申問 文化財・ジオパーク室 ☎(21) 6662



成年後見・介護などの 個別相談会

認知症や知的障害・精神障害などで、ひとりでの契約や手続きに不安や心配がある人を支援する成年後見制度。社会福祉士がわかりやすく楽しく説明します。

▶日時 1月14日(水) 13時～16時

▶場所

イオンモール銚子2階 しおさいプラザ

▶申込方法

令和8年1月9日(金)までに電話

申問 高齢者福祉課 ☎(24) 8754



無料法律相談

弁護士、成年後見中核機関の社会福祉士による、成年後見・遺言・相続などの法律相談です。

▶日時 1月28日(水)
13時30分～16時(1組30分程度)

▶場所

市役所1階 会議室

▶申込方法

令和8年1月23日(金)までに電話

申問 高齢者福祉課 ☎(24) 8754



入学準備金借入金の 利子の半分を負担



借入金に対する利子の半額を市が負担します。貸付は金融機関の審査で決定。

▶対象 市内在住で子が大学(短大・大学院を含む)、高等専門学校、専修学校、高等学校へ入学予定の人

貸付金額

【高等学校】30万円以内

【大学・高等専門学校・専修学校】
100万円以内

▶返済期間 借入日から4年以内

▶取扱金融機関

銚子信用金庫、銚子商工信用組合

▶申込方法 市役所4階教育総務室に備え付けの申込用紙(市ホームページからダウンロード可)に必要事項を記入し持参

▶申込期限

12月1日(月)～令和8年3月31日(火)

申問 教育総務室 ☎(24) 8725



第48回 明るい選挙推進 市民書道展 展示会

小学校3年生から高校生、一般の応募作品の中から、入選作品を展示します。

▶展示期間

12月20日(土)～令和8年1月3日(土)

▶場所 イオンモール銚子2階 しおさいプラザ

問 選挙管理委員会事務局 ☎(24) 8740



経営なんでも相談

▶日時 12月11日(木)

10時、11時、13時、14時、15時

▶場所 銚子商工会議所会館

▶申込方法

同所に備え付けの申込書でFAXか持参

申問 銚子商工会議所

☎(25) 3111 FAX(22) 6229

問 都市整備室 ☎(24) 8945

町内会などを通して
門松カードを配ります

賀正



銚子市

市の人事行政運営状況

昨年度の市職員の任免、給与、勤務時間や服務などの状況をお知らせします。詳しい内容は、市ホームページや人事室（市役所2階）をご覧ください。

▼部門別職員数(人) 各年4月1日 現在

部門	職員数		
	R6	R5	増減
普通会計			
一般行政			
議会	6	6	0
総務・企画	98	98	0
税務	25	25	0
民生	84	85	△1
衛生	43	43	0
労働	2	2	0
農林水産	19	19	0
商工	7	7	0
土木	34	35	△1
小計	318	320	△2
特別行政			
教育	116	122	△6
消防	108	108	0
小計	224	230	△6
公営企業等会計			
病院	1	1	0
水道	29	29	0
下水道	7	7	0
その他	30	29	1
小計	67	66	1
合計	609	616	△7



暮らしの保健室

健康の悩み、人間関係の悩みなど、皆さんのさまざまな悩みを島田総合病院医師の上原暢子さんがお答えします。お気軽にお立ち寄りください。参加無料。

▶日時

12月5日(金)、令和8年1月17日(土)、
2月21日(土)、3月21日(土)
10時～13時

▶場所

イオンモール銚子2階 しおさいプラザ

問 健康づくり課 ☎(24)8070

千葉科学大学 市民公開講座

問 千葉科学大学
学外連携課
☎(30)4711



詳しくは
こちらから



福祉カー 貸し出します



障害者や高齢者の皆さんが、積極的に外出できるよう福祉カーを無料で貸し出します。車いすや寝台に乗ったまま、乗り降りできるリフト付きワゴン車です。

ガソリン代は利用者の実費負担。

▶貸出期間

原則として3日以内

▶運転者

利用者側で手配

▶必要なもの

運転者の免許証

▶対象

本市に住所を有する心身障害者(身体障害者手帳または療育手帳をお持ちの人)、高齢者(おおむね65歳以上)とその家族、社会福祉事業(ボランティア活動を含む)を目的とする団体

問 障害支援室 ☎(24)8968



社会福祉活動用機器 貸し出します

障害者の人が利用できる福祉活動用機器を無料で貸し出します。

▶貸出用具

カローリングセット

カローリングをインドアスポーツとして楽しめます

ブラインドボール

直径20cmの鈴入りボール。音を頼りにボール競技を楽しめます

携帯型磁気ループシステム一式

マイクの音声を磁気に変え、補聴器や受信機で音声として聞くことができます。研修や講演会に利用できます

▶貸出期間

原則として7日以内

▶対象

市内に活動拠点がある障害者団体、社会福祉活動団体およびPTAなどその他教育関係団体

問 障害支援室 ☎(24)8968

千葉県動物愛護センター

東葛飾支所主催

保護猫大譲渡会

岡同センター

☎04(7191)0050



詳しくは
こちら▶



実証運行開始 コミュニ ティー(乗合)タクシー



豊里地区の一部で、決まった時間、決まった経路を運行するコミュニティタクシーを実証運行しています。申込不要。お近くの乗降場所までお越しください。

▶運行予定

毎週 月・火・木・金曜日(祝日運休)

▶経路

宮原町～桜井町～マルトモ～下総豊里駅～豊里台

▶料金 1乗車につき200円(前払い)

▶定員 4人程度

満員の場合など利用をお断りする場合があります

問 企画室 ☎(24)8904



市営住宅の入居者募集

①	住宅名	小畑新町C棟
	募集戸数	4階建4階1戸
	間取り	6・6・4.5
②	住宅名	小畑新町D棟
	募集戸数	4階建3階1戸
	間取り	6・6・4.5
③	住宅名	長塚町A棟
	募集戸数	4階建4階1戸
	間取り	6・4.5・4

▶入居時期 令和8年3月以降(予定)
入居には収入などの条件があります。
入居要件は都市整備室へお問い合わせください。

▶申込方法

12月1日(月)～12日(金)に市役所4階都市整備室に備え付けの申込用紙に必要事項を記入し提出

問 都市整備室 ☎(24)8899

市民センター情報 -すべて市内在住・在勤・在学の人が対象-

開館時間 9時～17時

12月の休館日 毎週月曜日、28日(日)、30日(火)、31日(水)

☎ 市民センター ☎(22) 0340

スマートフォン教室3 LINEの使い方

▶日時 12月19日(金) 13時30分～15時

☎ 12月4日(木) 10時から電話(先着10人)

ミニ門松作り教室 材料費 3,000円1家族1対に限る

▶日時 12月20日(土)

10時～12時

★初めての人の優先

▶定員 10人(同伴者は1家族1人まで可)

▶持ち物 軍手、エプロン、花ばさみ ▶講師 鈴木典夫さん

☎ 12月4日(木)～10日(水)までに電話か申込フォーム

※申込多数の場合は抽選(受講決定者には12日(金)以降通知)

わたしと家族の「そうぞく」講座

「相続と争族」「ライフ&エンディングノート」「遺言」を学ぶ

▶日時 1月9日、23日、2月13日 金曜日(全3回)

14時～16時

▶定員 20人

☎ 12月11日(木)～17日(水)までに電話か申込フォーム

※申込多数の場合は抽選(受講決定者には19日(金)以降通知)

ロクロ陶芸教室 材料費 3,000円 (10回分)

▶日時 1月10日～3月14日 土曜日(全10回)

13時30分～16時30分

▶定員 10人

★初めての人の優先

☎ 12月5日(金)～11日(木)までに電話か申込フォーム

※申込多数の場合は抽選(受講決定者には13日(土)以降通知)

公正図書館情報

開館時間 9時～17時(水曜日は19時まで)

12月の休館日 毎週月曜日、26日(金)、28日(日)～31日(水)

☎ 公正図書館 ☎(25)3069



おはなし会

幼児～小学校低学年向け読み聞かせ

▶日時 毎週日曜日(28日を除く) 15時～

▶場所 同館 児童室



電子図書館体験会

▶日時 12月20日(土) 11時～15時

▶場所 イオンモール銚子2階 ニコニコひろば

▶持ち物 ネット接続可能な端末

《新春短歌大会の作品募集》

▶日時 1月18日(日) 13時～

(市外在住で銚子短歌会に参加している人も対象)

▶応募作品 題は自由。1人2首以内で未発表のもの

▶応募方法

はがきに作品と住所・氏名・電話番号を明記し市民センターへ

12月23日(火)までに郵送(〒288-0021 小畑新町7756)

市民センター大規模改修工事中

ホールは12月5日まで利用不可。工事状況で、会議室の移動をお願いすることがあります。予約の変更はご連絡を。

短歌

父と母看取りてくれし義姉の骨腕
のあたりを夫と拾ひぬ

川村 俊子(春日町)

ひそやかに交配せしか去年よりも
新種はなやぐ庭の朝顔

三浦美代子(小畑町)

朝に咲き夕べに散りて咲き継げる
紅葉葵の大輪を愛ず

鈴木いく子(忍町)

俳句

正論を言えば角立つ師走かな

日光 正春(三崎町)

白菜の四つ切一つ買ふ生活

伊勢 搞大(笠上町)

花図鑑広げしまゝの炬燵かな

吉野 泰代(前宿町)

市民文芸

共に働く人、募集中!



日本のものづくりをエネルギーで支える会社



鹿島北共同発電(株)

TEL : 0299-96-2111 広告

創業104年

みみ

補聴器体験会

実施中

認定補聴器専門店

最新防音室完備 エレガンス天昭堂
補聴器は非課税商品です ☎0479-22-2789 銚子市若宮町3-5

広告

困ったときは、ここに相談

時…日時 所…場所 問…予約・問合せ

心配ごと

時 5日(金)、19日(金)
10時～12時
所 保健福祉センター 相談室1
問 社会福祉協議会 ☎(24) 8189

消費生活・契約・多重債務

時 月～金曜日(年末年始除く)
9時～16時
所 市役所1階 消費生活センター
問 同センター ☎(24) 8194

生活困窮なんでも

時 月～金曜日(年末年始除く)
8時30分～17時15分
所 ちょうしサポートセンター
(双葉町2-29)
問 同センター ☎0120(240) 737

ボランティア

時 10日(水)、24日(水)
10時～12時
所 保健福祉センター ボランティア相談室
問 社会福祉協議会 ☎(24) 8189

市税納付

時 休日 14日(日) 9時～12時
夜間 3日(水)、17日(水)
いずれも20時まで
所 市役所1階 8番窓口
問 債権管理室 ☎(24) 8954

福祉総合相談

時 365日 24時間受付
所 海匠ネットワーク(旭市口の838)
問 中核地域生活支援センター
☎0479(60) 2578

法律

要予約 30分2,000円

時 毎週木曜日
13時30分～16時30分
※予約は平日10時～11時30分、13時～16時
所 銚子商工会議所会館2階
問 銚子法律相談センター(千葉県弁護士会)
☎043(227) 8954

家庭児童

時 月～金曜日(年末年始除く)
8時30分～17時15分
所 保健福祉センター
問 健康づくり課 ☎(26) 3777

福祉総合相談 銚子サテライト

時 9日(火) 10時～16時
23日(火) 10時～12時
所 市役所1階 市民相談センター
問 海匠ネットワーク
☎0479(60) 2578

一般

時 火・水・木曜日
9時～16時
所 市役所1階 市民相談センター
問 同センター ☎(24) 8734

交通事故

要予約

▶相談員/千葉県交通事故相談員
時 8日(月) 10時～15時
所 市役所1階 市民相談センター
問 同センター ☎(24) 8734

相続・遺言・官公庁への許認可書類作成

要予約

時 20日(土) 13時～16時
※前日までに予約
所 旭市海上公民館(旭市高生1)
問 千葉県行政書士会東総支部・
宮負行政書士 ☎0479(68) 3175

住宅・リフォーム

▶相談員/銚子建設協同組合
時 16日(火) 9時～12時
所 市役所1階 市民相談センター
問 同センター ☎(24) 8734

若者の自立支援

要予約

時 15日(月) 11時～16時
所 イオンモール銚子2階 しおさいプラザ
問 ちば北総地域若者サポート
ステーション ☎0476(24) 7880
次回は1月19日(月)しおさいプラザで!

税に関すること

要予約

時 16日(火) 10時～16時
※予約受付は平日13時～16時
所 銚子商工会議所会館2階
問 千葉県税理士会銚子支部
☎(22) 3901

人権・行政のお悩みごと

▶相談員/人権擁護委員・行政相談委員
時 10日(水) 13時～16時
所 市役所1階 市民相談センター
問 同センター ☎(24) 8734 通話料有料
みんなの人権110番 ☎0570(003) 110
行政苦情110番 ☎0570(090) 110

事業承継なんでも

要予約

時 12日(金) 10時、13時、14時30分
所 銚子商工会議所会館
申 同所備え付けの申込書でFAXか持参
問 銚子商工会議所
☎(25) 3111 FAX(22) 6229

相続・登記・法律

要予約

時 13日(土) 13時～17時
※11日(木)までに要予約
所 旭市海上公民館(旭市高生1)
問 千葉司法書士会八日市場支部
☎0479(22) 0186

精神障がい者ピアサポート

要予約

▶相談員/同じ疾病経験者
時 13日(土) 13時～16時30分
所 かんらん(東芝町5-1)
問 同所 ☎(24) 7730
対象者:18歳以上の人

連合なんでも労働相談ダイヤル

時 月～金曜日(年末年始除く)
9時30分～17時
問 連合労働相談センター
☎0120(154) 052



精神保健福祉相談

要予約

▶相談員/精神科医師
時 18日(木) 14時～15時30分
所 旭市役所
問 海匠保健所八日市場地域保健センター
☎0479(72) 1281

広告

全国 212 店舗の **VEGETATION** が

雨漏り・シロアリ・再建築不可
・訳アリ・事故物件など お悩みの
空家・戸建て・アパート
現状のまま 買取ります
残置物はそのまま 建物解体も不要!

依頼した空家、不動産の持ち主様は売却できませんが売却前にもったお金と引き換えに
売却前になる前に「VEGETATION」にご相談下さい

VEGETATION 銚子店
〒288-0041 千葉県銚子市中央町15-1 マンション1階
0120-006-862
どんな古い家でもご相談ください。ご来店、お電話お待ちしております。

有限会社 金野ルーフ 創立72年

屋根の事なら何でもお気軽にお問合わせ下さい。
瓦屋根診断技士が調査致します!! **無料**

かるーい屋根も取扱あります!!

〒288-0837
千葉県銚子市長塚町3-161
☎0479-22-2259 0120 68-2259

広告

使ってみよう 銚子弁

愛すべき銚子弁。
知らない言葉は、
家族や近所のおじさ
ん、おばさんに発音を
教えてもらいましょ
う。いつの間にかあ
なたも便利な銚子弁
のとりこになるはず。

「でれすけ」＝「のろい・鈍くさい・手際がわるい」

〔使用例〕



「もしもし、カメよ。おおでれすけよ。」



「したっけ、山のふもとまで、かげっこ
すっぺーよ。」



来年も、一步一步確実にいぐべーや。

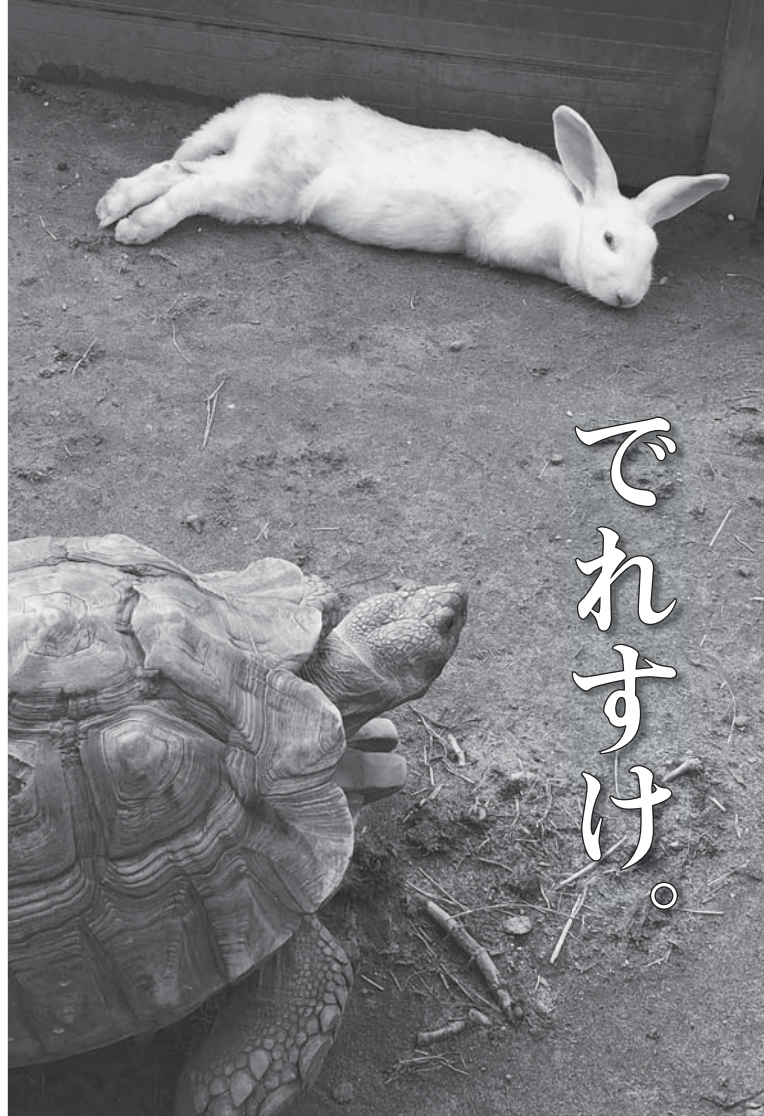
銚子弁素材写真を募集しています。

銚子のことばをタテ位置写真で表現して投稿してください。写
真はデータでもプリントしたものでも可。メールが郵送、持参、
Instagramで「#使ってみよう銚子弁」をつけて投稿のいづ
れかの方法で応募してください。応募作品は市内の公共施設
などで展示する場合があります。

応問 秘書広報室(市役所3階)

☎(24) 8823

✉koho@city.choshi.lg.jp



で
れ
す
け。

市外のみんなへPR！ ふるさと納税

問 観光プロモーション室 ☎(21) 3170

使 われ方が選べて、寄付額に応じて市の特
産品がもらえる「がんばれ銚子ふるさと
応援寄付」。市外の家族・友人におすすめです。
また、市民の皆さんは返礼品を受け取ること
ができませんが、ふるさと納税を通じて、市の
取り組みを応援していただけます。
税の控除を受け取るとは可能です。(一定の
条件あり)
ふるさと納税で市政運営にご協力ください。

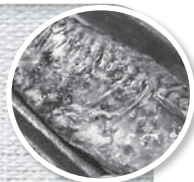
POINT ①

魅力いっぱいの返礼品！800品目以上

POINT ②

寄付金控除が簡単！確定申告不要に

確定申告をする必要のない給与所得者のうち、
ふるさと納税寄付先が5団体以下でワンスト
ップ特例申請を利用する人が対象です。



化粧品でシミを改善!!

人生を変える化粧品
Dr.PUR BEAUTE

取扱店
Salon pour Chérie (ハーブピーリングエステサロン)
店長：福田 由佳 責任者：福田 宏成 (整形外科医)

広告

業務スーパー 一般のお客様大歓迎
業務スーパー 銚子店

好きに作って、簡単！美味しい！
手作りケーキ

国内の社団法人で製造し
安全・安心にこだわります！

〒305-0855 千葉県銚子市長塚町3丁目296番地
TEL: 0479-21-5611 (駐車場: 50台)

営業時間 9:00~20:00

広告



12月の納期

納付は口座振替が便利です

納期限は12月25日(木)

●固定資産税・都市計画税…第4期

●国民健康保険料…第6期



12月の休日緊急当番医・当番薬局

■受付時間 9時～17時。17時以降は要問合せ

■緊急時は119番に電話してください。

●外科医不足で当番医の配置が難しくなっています



日	曜日	医療機関名・薬局名	連絡先
7日	(日)	内科 関谷医院	☎(22) 0577
		外科 吉野クリニック	☎(25) 7008
		薬局 宮内薬局イチイ店	☎(25) 7737
14日	(日)	内科 東京堂クリニック	☎(22) 0118
		外科 —	—
		薬局 ファミリー薬局	☎(25) 5905
21日	(日)	内科 児玉メディカルクリニック	☎(21) 7666
		外科 —	—
		薬局 ひまわり薬局	☎(21) 7110
28日	(日)	内科 須藤医院	☎(22) 1311
		外科 —	—
		薬局 セキカラコ薬局和田町店	☎(21) 7385
29日	(月)	内科 内田病院	☎(22) 8600
		外科 内田病院	☎(22) 8600
		薬局 駅前調剤薬局	☎(22) 8603
30日	(火)	内科 児玉病院	☎(23) 3331
		外科 児玉病院	☎(23) 3331
		薬局 フタバ薬局本店	☎(23) 3337
31日	(水)	内科 銚子市立病院	☎(23) 0011
		外科 銚子市立病院	☎(23) 0011
		薬局 ユアサ薬局	☎(21) 3207
1月1日	(木祝)	内科 島田総合病院	☎(22) 5401
		外科 島田総合病院	☎(22) 5401
		薬局 銚子薬	☎(24) 9792



編集後記

妖怪って、かわいい。怪異に詳しい後輩の卒業論文で「妖怪と幽霊の違い」に惹かれました。「自然」と「想像力」から生まれた不思議な妖怪が愛くるしい。八雲と銚子、旬なきっかけも大切に。来年も、のっぺらぼうではなく、顔が見える広報を。(山田)

海に見える街に来て環境が大きく変化した1年も、もう残り1か月。すっかり寒くなって街の空気が年末モード。クリスマスソングで心躍るこの感覚、いくつになっても忘れないでいたい。駅前イルミネーション点灯とともに新年を迎える心の準備。(新行内)



子育て広場

☎ 健康づくり課 ☎(26) 3777

▶時間 9時～12時 ▶場所 保健福祉センター

毎週水・木曜日は、13時～16時も実施します(10日を除く)。

12月のおやすみ 29日(月)、30日(火)、31日(水)、土・日曜日



教室・相談

☎ 健康づくり課 ☎(24) 8070

場所は全て保健福祉センター

乳幼児健康相談

身長・体重測定、しつけや歯など育児全般の相談です。

▶日時 18日(木) 13時～14時30分

健康づくり相談

要予約

病気予防のための生活習慣、食事、歯などの相談です。

▶日時 22日(月) 9時～9時50分／10時～10時50分

こころの健康相談

要予約

臨床心理士による相談です。

▶日時 9日(火) ・13時～14時 ・14時～15時

・15時～16時



献血

☎ 社会福祉室 ☎(24) 8195

▶日時 7日(日) 10時～12時15分/13時30分～15時30分

▶場所 イオンモール銚子2階 来らっせホール

救急安心電話相談

年中無休

☎ 03 (6810) 1636



受付時間 平日・土曜日 18時～翌8時

日曜日・祝日・年末年始・GW 9時～翌8時

こども急病電話相談

年中無休

☎ 043 (242) 9939



受付時間 19時～翌8時

銚子電力



あなたの電気代の一部が市に寄付されて銚子のために使われるよ!!



再エネ100%の電気を市内の小・中学校、市立高校に供給しています

☎ 0479-21-5023

〒288-0047

銚子市若宮町1-1 市役所2階

銚子電力

検索

フラダンス教室

生徒募集中

楽しく運動不足解消 脳・心・筋・骨

初心者&シニア (水)13:00(金)18:30

まりこ城島

フラダンス教室

初心者歓迎

090-2335-0735

見学・体験無料

南小川町カスミより南へ500m 先



CHOSHI for ALL

銚子を応援する、想いが灯る。

広報ちょうし
令和7年12月号第1287号 令和7年12月1日発行
発行/銚子市 編集/秘書広報室

〒288-8601 銚子市若宮町1-1
☎0479(24) 8181(代表)
URL <https://www.city.choshi.chiba.jp/>



クラウドファンディングへのご協力ありがとうございました!

📍銚子駅前ロータリー 2025年11月15日

▲銚子商工会議所青年部とボランティアの皆さん
「回を重ねるごとに、メンバーもノウハウも増えて、楽しくスムーズです」

銚子商工会議所青年部

三軒町19-4(銚子商工会議所内)

☎(25) 3111



▶点灯期間

12月6日(土)～令和8年1月30日(金)

16時30分～21時30分

ちょーぴーとも撮ろうね ▶▶▶



- 1 初登場! 駅を降りてすぐ目に留まる「文字オブジェ」
- 2 「光のトンネル」を毎年そのまま使えるよう、足場材を使って効率的にリニューアルした宮崎祐希さん
- 3 キャベツに銚子電鉄。銚子っぽい風景が愛おしい
- 4 イルカ、灯台、椎名委員長。みんなNEW KAWAII♥

銚子の冬の風物詩。夜に駆ける仕掛け人を突撃ちょー
光の魔法は参加型に
「銚子駅前に魔法をかけませんか? 一緒に盛り上げてくれる人、いつでも大歓迎☆」
26回目の「銚子駅前イルミネーション大作戦」に奔走する銚子商工会議所青年部の椎名翔平委員長は、市民と一緒に駅前も、気持ちも明るくしたいと情熱を燃やす。
「高所作業を減らし、皆さんが飾り付けしやすい環境を整えた。どなたでも参加できる持続可能なイベントとして、

新しくなった光のトンネル
初登場の文字オブジェ
点灯セレモニー終了後に
プレゼントを配布

point
☆☆☆☆☆☆

この取組を残していきたい
準備の大変さも、みんなで乗り越えられる。「銚子の冬が待ち遠しい♥」魔法の言葉に、ヤル気の炎も灯る。華やかな銚子の冬の風物詩。銚子駅前に光が差し続けますように。

銚子の魅力を発信するちょ!



第88回

心も、ホッと。きらきら輝く
銚子商工会議所青年部 さんの巻

の I ♥ 銚子

プレゼントもお楽しみに★
銚子駅前イルミネーション
点灯セレモニー

count down 16時50分ころ〜

12月6日(土) 16時30分～17時

📍銚子駅前ロータリー内



人のうごき 令和7年11月1日現在 人口 53,095人(−45人) うち外国人住民人口 2,840人
男 26,027人(−26人) 女 27,068人(−19人) 世帯 26,697世帯(+34世帯) ※カッコは前月比
令和7年10月中の人口動態 出生 8人 死亡 79人 転入など 139人 転出など 113人

広報ちょうしは、読みやすく分かりやすいデザインの「UD(ユニバーサルデザイン)フオン」を使用しています。