

令和5年度 千葉県鳥獣保護区等位置図 (北部地区)

Table with 4 columns: 番号 (Number), 名称 (Name), 所在地 (Location), 電話番号 (Phone Number). Lists 11 environmental conservation organizations.

注、捕獲の制限等については、南部地区の位置図に記載されています。

Table with 4 columns: 番号 (Number), 名称 (Name), 所在地 (Location), 電話番号 (Phone Number). Lists 11 special equipment use prohibition zones.

Table with 2 columns: 凡例 (Legend) and 千葉県内では狩猟期間中も有害鳥獣の捕獲が実施されています。 Lists municipalities and hunting regulations.

千葉県内では狩猟期間中も有害鳥獣の捕獲が実施されていますので、狩猟を行う際は十分ご注意ください。

重大事故防止のため、大粒散弾の使用は自粛していただきますよう、御協力をお願いします。

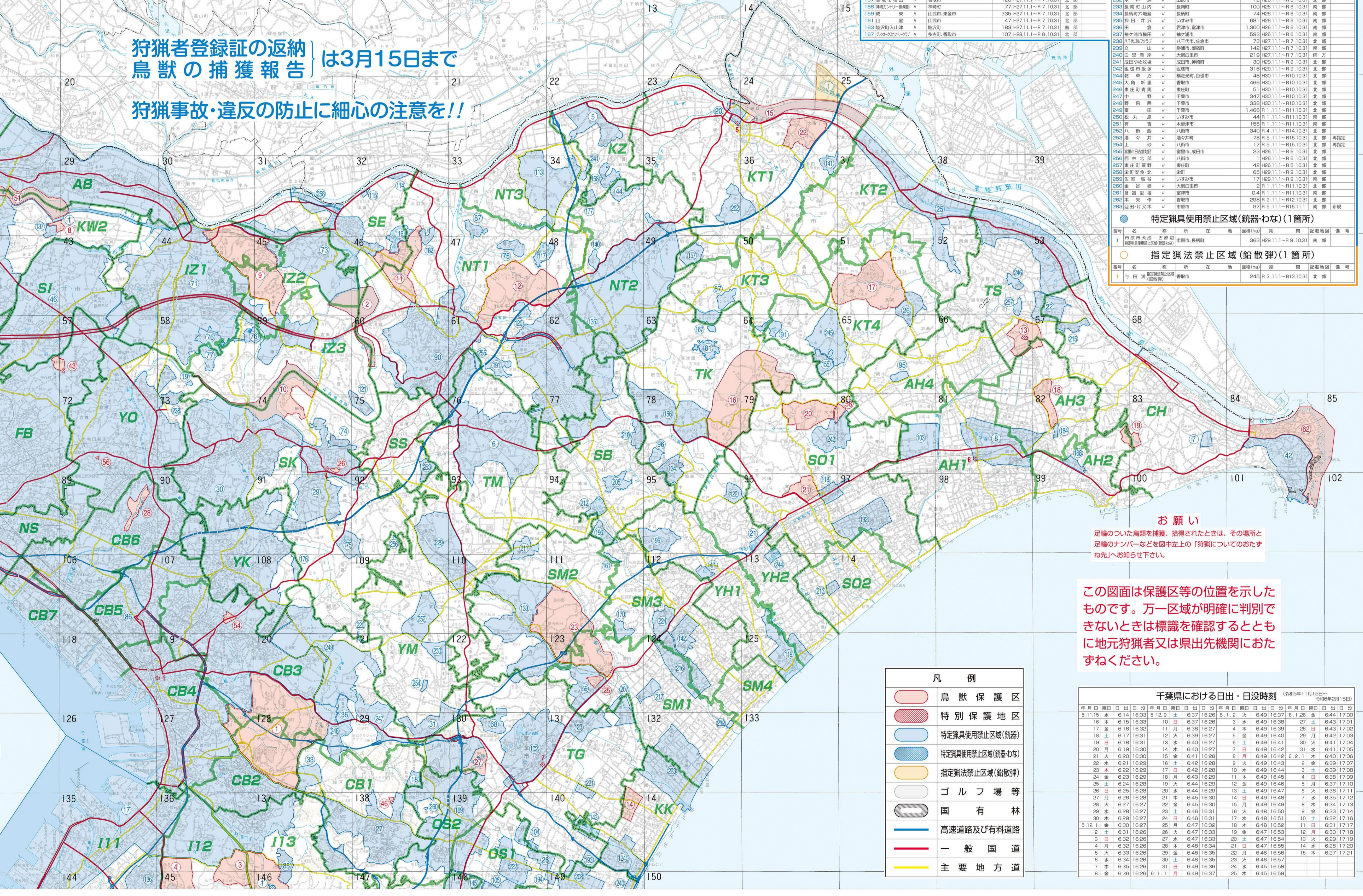
Table with 2 columns: 年月日 (Date) and 時間 (Time). Shows sunrise and sunset times for Chiba Prefecture.

Table with 2 columns: 国指定鳥獣保護区 (1箇所) and 県指定鳥獣保護区 (59箇所). Lists national and prefectural bird protection zones.

Table with 2 columns: 特定猟具使用禁止区域 (銃器) (27箇所) and 特定猟具使用禁止区域 (銃器わな) (1箇所). Lists special equipment prohibition zones.

Table with 2 columns: 指定猟法禁止区域 (鉛散弾) (1箇所). Lists prohibited hunting methods.

Table with 2 columns: 特定猟具使用禁止区域 (銃器わな) (1箇所) and 指定猟法禁止区域 (鉛散弾) (1箇所). Lists prohibited hunting methods.



狩猟者登録証の返納は3月15日まで 鳥獣の捕獲報告 狩猟事故・違反の防止に細心の注意を!!

お願い 定められた鳥類を捕獲、拾得されたときは、その場所と定輪のナンバーなどを図中左上の「狩猟についてのおたすね」にお知らせ下さい。

Table with 2 columns: 凡例 (Legend) and symbols for various zones like bird protection zones, special protection areas, etc.

Table with 2 columns: 年月日 (Date) and 時間 (Time). Shows sunrise and sunset times for Chiba Prefecture.