

成人

市の成人向け健診は、**集団検(健)診**(保健福祉センターで受診)と**個別検(健)診**(市内委託医療機関で受診)があります。受診しやすい方を選んでください。

各種検(健)診



▼検(健)診名	▼内容	▼対象	集団		個別	
			▼申し込み	▼料金	▼申し込み	▼料金
子宮頸がん	子宮頸部細胞診	20歳～・女性	4月1日～	1,000円		1,900円
乳がん	乳房超音波検査	30歳代・女性		900円	5月1日～	1,930円
	マンモグラフィ検査	40歳～・女性				2,410円
胃がん	胃部エックス線撮影(バリウム造影剤使用)			1,200円		3,530円
大腸がん	便潜血反応検査	40歳～・男女		300円	—	—
肺がん・結核	胸部エックス線撮影(必要者に喀痰検査)			400円	—	—
骨粗しょう症	かかとの骨の超音波検査	40～70歳の5歳刻み・女性		500円	—	—
歯周疾患	歯、歯肉、口腔内の検査	40・50・60・70歳・男女		無料	—	—
若い世代	身体計測、診察、尿検査、 血圧測定、血液検査 (脂質・肝機能・血糖など) <small>対象が広がり、費用が無料となりました</small>	30～39歳・男女		無料		無料
肝炎ウイルス	血液検査 (B型・C型肝炎ウイルス)	検査していない40歳～・男女		—	—	無料
特定健診	身体計測、診察、尿検査、 血圧測定、血液検査 (脂質・肝機能・血糖など)	国保加入の40歳～・男女	4月下旬に 対象者へ通知	無料	4月下旬に 対象者へ通知	無料
後期高齢者	※肝炎ウイルス検査も同時受診可能	75歳～・男女		無料		無料

▶年齢基準日 2025年3月31日

- ▶対象外
- ①職場などで同じ内容の検査を受ける機会のある方
 - ②妊娠中の方(ただし、妊娠中でも、乳がん検診超音波検査は可能です)
 - ③自覚症状がある方は医療機関への受診をお勧めします
 - ④医療機関にかかっている方は主治医へ相談のうえ、検(健)診を受けてください

▶生活保護や市県民税非課税世帯は集団検(健)診費用を免除(事前に健康づくり課窓口へ)

※市県民税非課税世帯は証明書発行手数料350円がかかります。この証明書は、1年間利用可能です

※市民課発行の非課税証明書では、免除できません

★申込方法

- 申込時の確認事項
- ①生年月日
 - ②氏名
 - ③希望する検(健)診と受診日
 - ④電話番号

申込は窓口・電話から
☎(24)8070
受付時間 平日 8:30～17:15
健康づくり課(保健福祉センター内)

ラインで友達募集中!!
「健康」を選択し、
お得な情報をゲット!



LINE ID / @choshi-city



いつまでも元気に過ごすため
検(健)診を受けましょう

★集団検(健)診日程

▲…午前のみ ●…午前・午後

日程	4月							9月				
	17	18	19	20	21	22	23	24	25	18	21	30
検診	水	木	金	土	日	月	火	水	木	水	土	月
胃がん	▲	▲	▲	▲	▲	▲	▲	▲	▲	▲	▲	▲

日程	6月											9月								
	4	5	6	7	9	10	11	13	14	16	17	18	19	20	21	19	20	24	25	26
検診	火	水	木	金	日	月	火	木	金	日	月	火	水	木	金	木	金	火	水	木
大腸がん	▲	▲	▲	▲	▲	▲	▲	▲	▲	▲	▲	▲	▲	▲	▲	▲	▲	▲	▲	▲

日程	5月														10月							
	2	7	9	10	12	13	14	15	16	17	20	22	23	25	26	27	28	29	4	8	10	11
検診	木	火	木	金	日	月	火	水	木	金	月	水	木	土	日	月	火	水	金	火	木	金
乳がん	(マンモ)	●					●	●	●	●	●	●		●	●		●	●	●		●	
	(超音波)													●	●		●		●			
子宮頸がん	●		●	●	●	●							●			●				●		●
骨粗しょう症																				●	●	●

日程	6月					7月							9月					
	24	25	26	27	29	30	2	3	4	5	6	7	8	9	12	8	9	10
検(健)診	月	火	水	木	土	日	火	水	木	金	土	日	月	火	金	日	月	火
肺がん・結核							●	●	●	●	●	●	●	●			●	●
若い世代	●	●	●	●	●	●	●									●	●	●
特定・後期高齢者	●	●	●	●	●	●	●									●	●	●
歯周疾患																	●	●

★個別検(健)診日程

申込期間 5月1日(水)～11月29日(金)

実施期間 5月1日(水)～11月30日(土)

※個別検(健)診は、受診票申込に加え、医療機関での予約が必要です

※11月は予約が混み合いますので、余裕をもって申込・予約をお願いします

個別検(健)診の受診票申込は、右のQRコードから可能です
便利なWEB申請をご利用ください



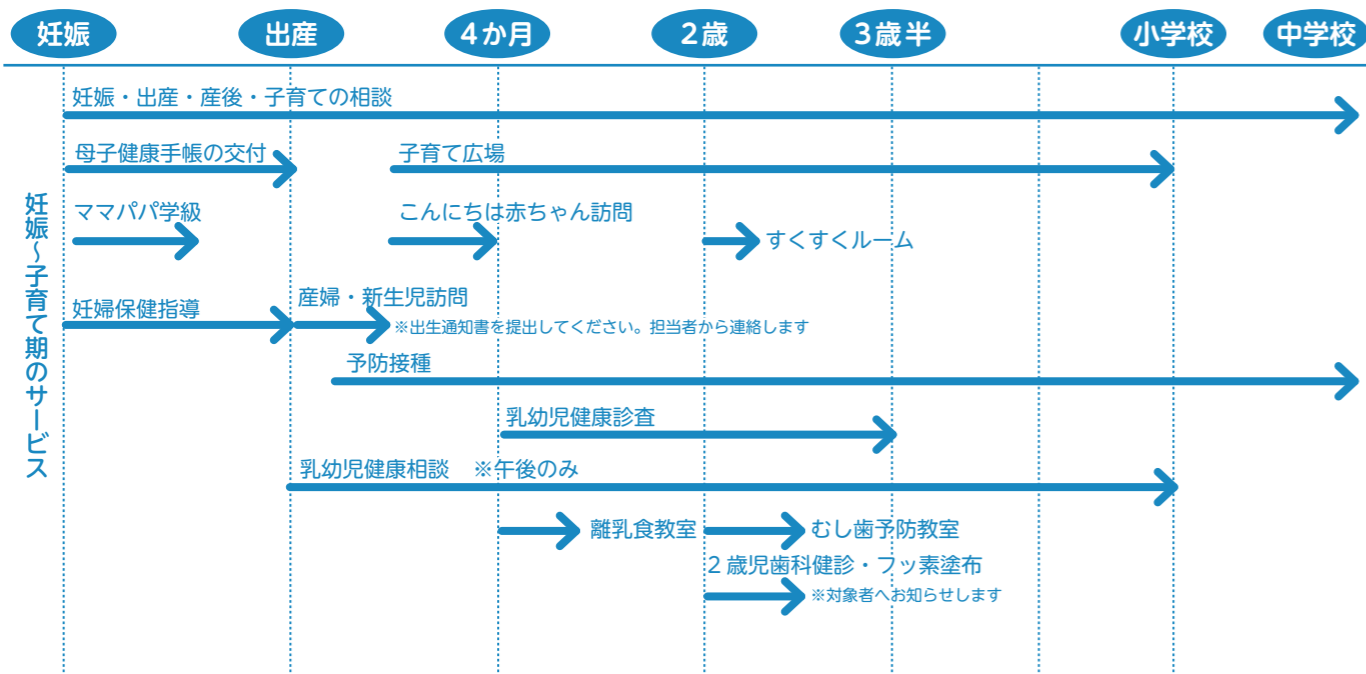
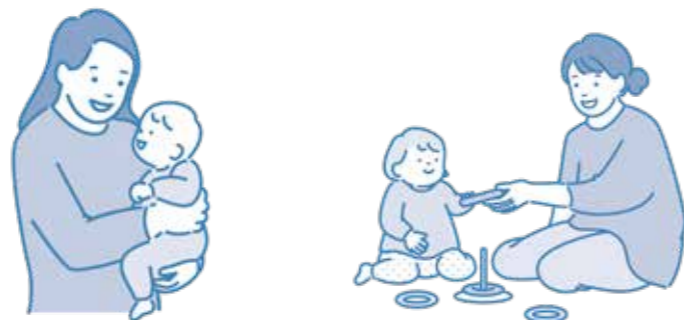
各種相談事業も実施しています
お気軽にご利用ください
(事前予約が必要です)

- ・健康づくり相談
病気予防のための生活習慣、食事、
歯などの相談です
- ・こころの健康相談
臨床心理士による相談です

保存版

健康づくり
ガイド
2024年度
2024年4/1～2025年3/31

母子



乳幼児健康診査(集団健診)

無料・
申込不要

実施日	対象者		1歳6か月児		3歳児	
	3か月	9か月	実施日	対象者	実施日	対象者
4月16日	R5.12月生	R5.6月生	4月26日	R4.9月生	4月10日	R2.10月生
5月21日	R6.1月生	R5.7月生	5月24日	R4.10月生	5月8日	R2.11月生
6月18日	R6.2月生	R5.8月生	6月28日	R4.11月生	6月12日	R2.12月生
7月16日	R6.3月生	R5.9月生	7月26日	R4.12月生	7月10日	R3.1月生
8月20日	R6.4月生	R5.10月生	8月23日	R5.1月生	8月7日	R3.2月生
9月17日	R6.5月生	R5.11月生	9月27日	R5.2月生	9月11日	R3.3月生
10月15日	R6.6月生	R5.12月生	10月25日	R5.3月生	10月9日	R3.4月生
11月19日	R6.7月生	R6.1月生	11月22日	R5.4月生	11月13日	R3.5月生
12月17日	R6.8月生	R6.2月生	12月20日	R5.5月生	12月11日	R3.6月生
1月21日	R6.9月生	R6.3月生	1月24日	R5.6月生	1月8日	R3.7月生
2月18日	R6.10月生	R6.4月生	2月28日	R5.7月生	2月12日	R3.8月生
3月18日	R6.11月生	R6.5月生	3月28日	R5.8月生	3月12日	R3.9月生



予防接種

▶接種場所 市内指定医療機関(直接予約してください)
▶必需品 母子健康手帳、予防接種予診票、健康保険証

無料

種類	1か月	2か月	3か月	5か月	6か月	9か月	1歳	2歳	3歳	4歳	5歳	6歳	7歳	7歳半	8歳	9歳	10歳	11歳	12歳	13歳	14歳	15歳	16歳	17歳	18歳	19歳	20歳	予診票の配布方法
ロタウイルス感染症	■																											産婦・新生児訪問
B型肝炎		■	■	■	■	■	■																					1回目～3回目: 産婦・新生児訪問
小児用肺炎球菌				■	■	■	■	■	■	■	■	■	■	■	■	■	■	■	■	■	■	■	■	■	■	■	■	追加: 9か月児健診
ジフテリア・破傷風・Hib 百日せき・ポリオ(5種混合)				■	■	■	■	■	■	■	■	■	■	■	■	■	■	■	■	■	■	■	■	■	■	■	■	追加: 9か月児健診
BCG				■	■	■	■	■	■	■	■	■	■	■	■	■	■	■	■	■	■	■	■	■	■	■	■	3か月児健診
麻疹風しん混合(MR)						1期	■	■	■	■	■	■	■	■	■	■	■	■	■	■	■	■	■	■	■	■	■	1期: 9か月児健診 2期: 就学前年(年長) の4月に郵送
水痘								■	■	■	■	■	■	■	■	■	■	■	■	■	■	■	■	■	■	■	■	9か月児健診
日本脳炎										1期	■	■	■	■	■	■	■	■	■	■	■	■	■	■	■	■	■	1期: 3歳児健診 2期: 小学校4年生の 4月に郵送
日本脳炎(特例措置)																											■	窓口 ※母子健康手帳を持参ください。
ジフテリア・破傷風 (二種混合)																												小学校6年生の4月に 郵送
ヒトパピローマウイルス 感染症※																												小学校6年生の4月に 郵送

★転入してきた人や予診票を紛失した人は母子健康手帳を用意して、健康づくり課の窓口までお越しください
★4月から5種混合ワクチンが定期接種化されました。当面の間は、4種混合ワクチン及びHibワクチンも接種できます
※平成9年度生まれ～平成19年度生まれで接種の機会を逃した人(接種を合計3回受けていない)は、令和4年～令和7年3月までの3年間、公費で接種できます。詳しくは市ホームページ(こどもの予防接種)をご覧ください

あなたの
妊娠・出産・産後・子育てを
専門職がサポートします



子育てを 無料 サポートします

- ▶乳幼児健康相談…身体測定、育児・栄養・歯科の相談
- ▶療育発達相談…専門医か臨床心理士による相談
- ▶ことばの相談…吃音、言葉が少ないなど
- ▶むし歯予防教室…相談、歯磨き指導
- ▶離乳食教室…4～5か月児の保護者(離乳初期について)・6～8か月児の保護者(離乳中期について)

＼お気軽にご相談ください／

子育て世代包括支援センター **すくサポ**
保健福祉センター健康づくり課内 ☎(26)3777