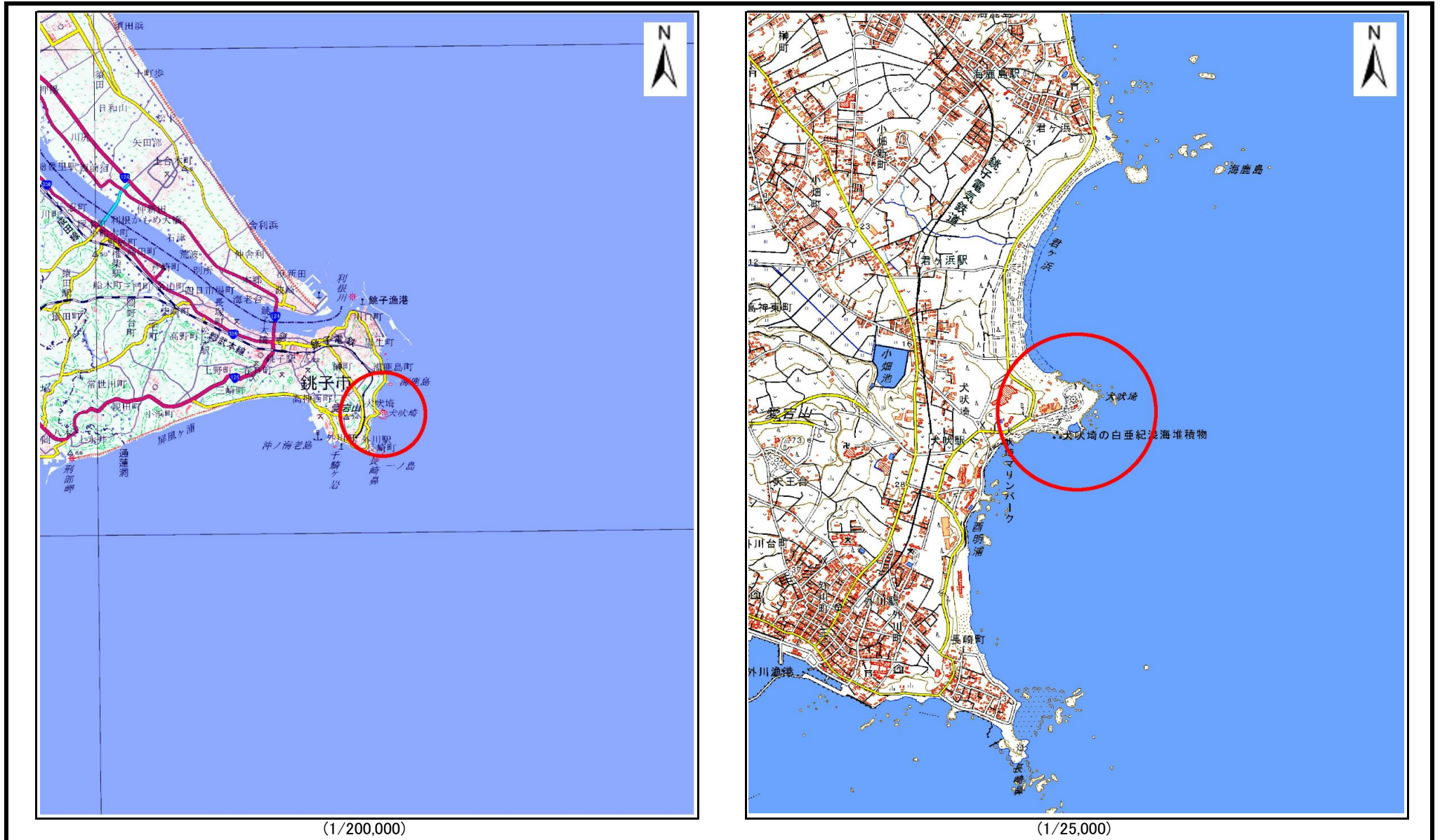


# 土砂災害警戒区域等の指定の告示に係る図書(様式1)



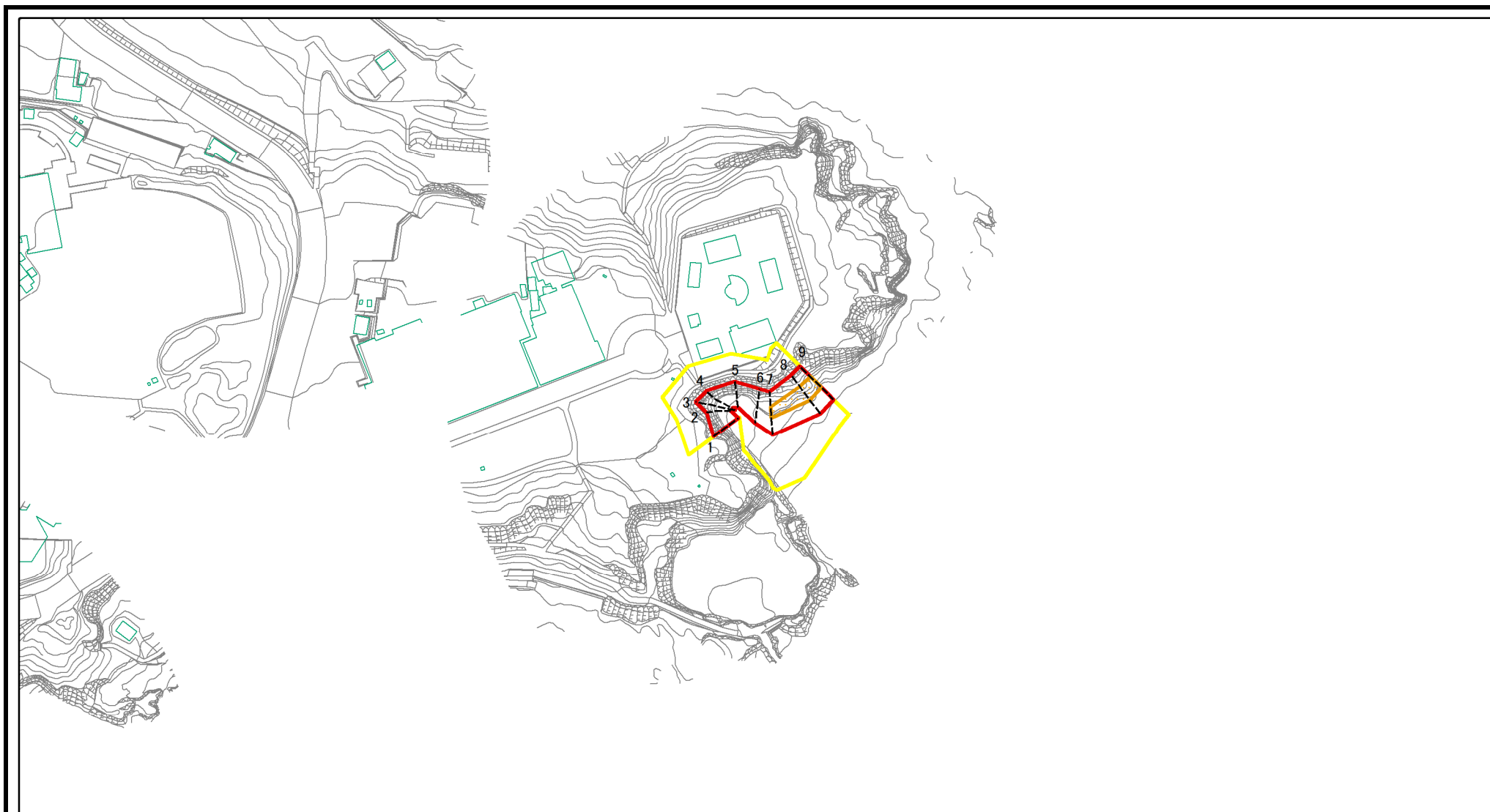
(1/200,000)

(1/25,000)

様式1(急) 土砂災害警戒区域・土砂災害特別警戒区域 位置図	自然現象の種類	急傾斜地の崩壊
	箇所番号	II-091K2016
	箇所名	犬吠埼2
	所在地	銚子市犬吠埼

測量法に基づく国土地理院長承認(複製)R 4JHf 116。本製品を複製する場合には、国土地理院の長の承認を得なければならない。

# 土砂災害警戒区域等の指定の告示に係る図書(様式2)

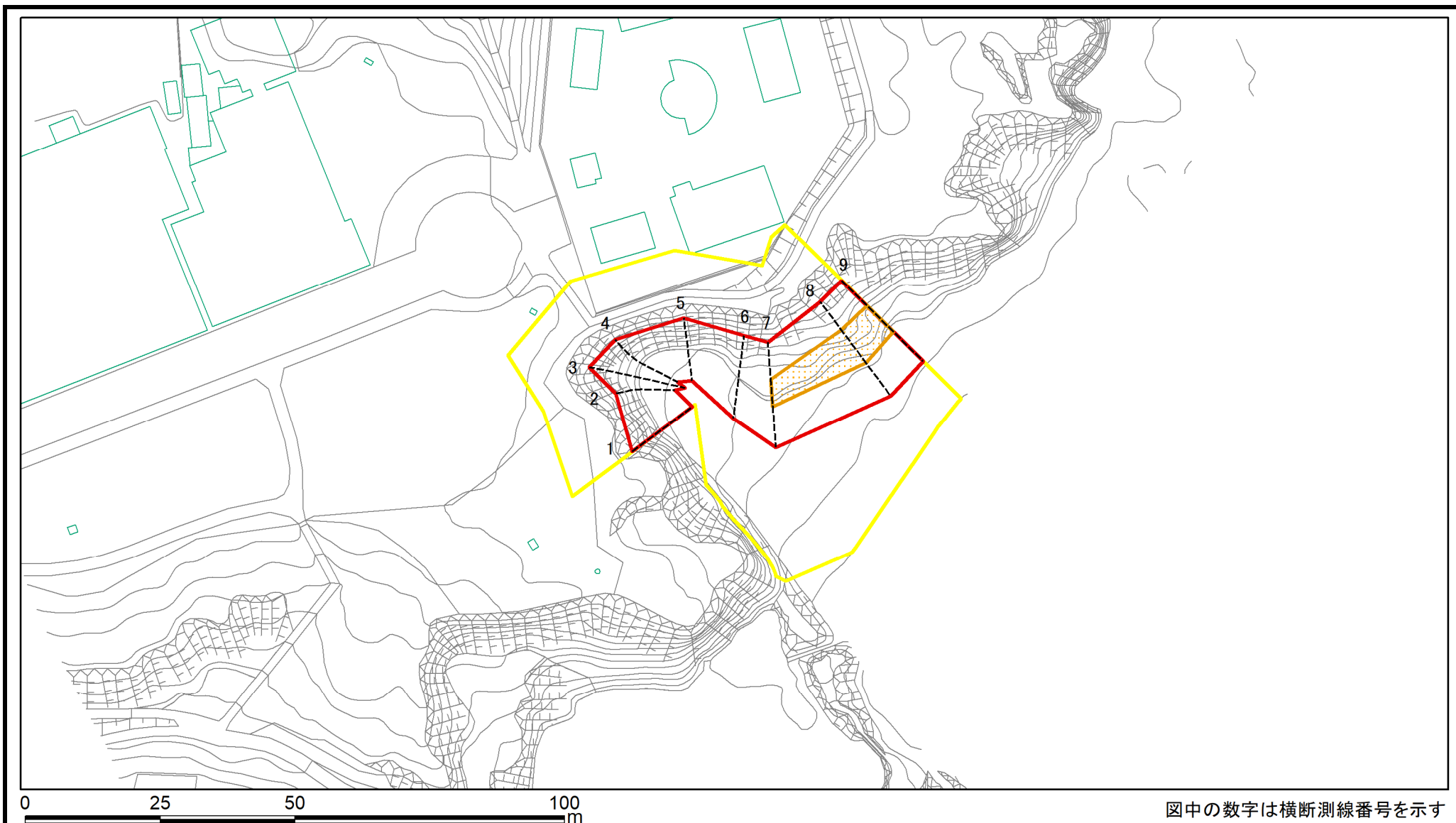


0 25 50 100  
m

図中の数字は横断測線番号を示す

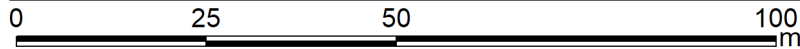
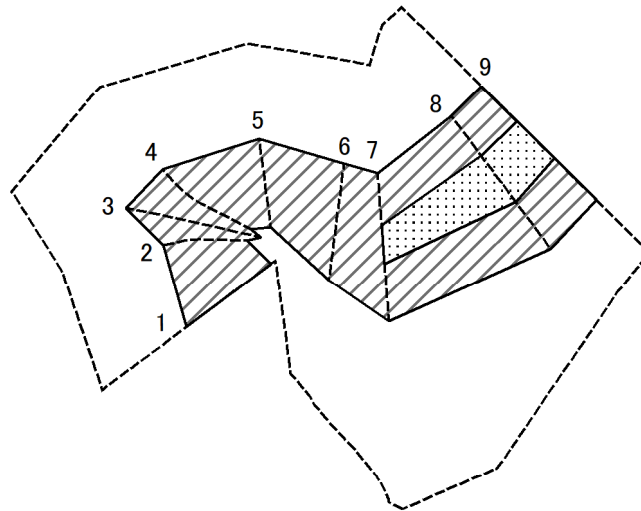
様式2(急) 土砂災害警戒区域・土砂災害特別警戒区域 区域図(その1)	土砂災害防止法施行令第二条の基準に該当する区域		N 縮尺 1:2,500	自然現象の種類	急傾斜地の崩壊	箇所番号	II-091K2016
	土砂災害防止法施行令第三条の基準に該当する区域			告示番号	千葉県告示第426号 千葉県告示第427号	箇所名	犬吠埼2
	土砂等の(移動)高さが1m以下の場合、土砂等の移動による力が100kN/m <sup>2</sup> を超える区域			告示年月日	令和5年11月7日	所在地	銚子市犬吠埼
	土砂等の堆積の高さが3mを超える区域						
それ以外の区域							

# 土砂災害警戒区域等の指定の告示に係る図書(様式2)参考図



<b>様式2(急)</b> <b>土砂災害警戒区域・土砂災害特別警戒区域</b> <b>区域図(参考図)</b>	土砂災害防止法施行令第二条の基準に該当する区域		N 縮尺 1:1,000	自然現象の種類 急傾斜地の崩壊	箇所番号 II-091K2016
	土砂災害防止法施行令第三条の基準に該当する区域			告示番号 千葉県告示第426号 千葉県告示第427号	箇所名 犬吠埼2
	土砂等の(移動)高さが1m以下の場合、土砂等の移動による力が100kN/m <sup>2</sup> を超える区域			告示年月日 令和5年11月7日	所在地 銚子市犬吠埼
	土砂等の堆積の高さが3mを超える区域				
	それ以外の区域				

# 土砂災害警戒区域等の指定の告示に係る図書(様式2-1)



図中の数字は横断測線番号を示す

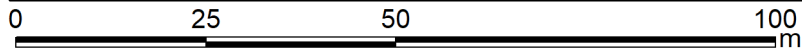
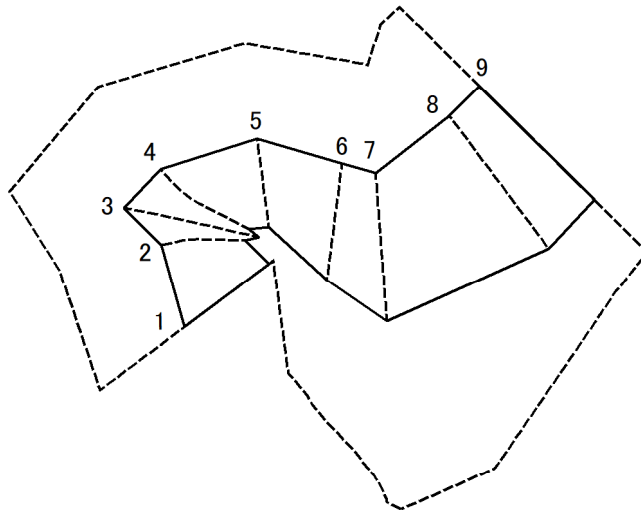
様式2-1(急)  
土砂災害特別警戒区域の区域区分図  
(急傾斜地の崩壊に伴う土石等の移動により  
建築物の地上部に作用すると想定される力)  
<力区分:移動>

土砂災害防止法施行令第二条の基準に該当する区域	
土砂災害防止法施行令第三条の基準に該当する区域	
それ以外の区域	

縮尺 1:1,000

自然現象の種類	急傾斜地の崩壊	箇所番号	II-091K2016
告示番号	千葉県告示第426号 千葉県告示第427号	箇所名	犬吠埼2
告示年月日	令和5年11月7日	所在地	銚子市犬吠埼

# 土砂災害警戒区域等の指定の告示に係る図書(様式2-2)



図中の数字は横断測線番号を示す

様式2-2(急)  
土砂災害特別警戒区域の区域区分図  
(急傾斜地の崩壊に伴う土石等の移動により  
建築物の地上部に作用すると想定される力)  
<力区分:堆積>

土砂災害防止法施行令第二条の基準に該当する区域		N 縮尺 1:1,000	自然現象 の種類	急傾斜地の崩壊	箇所番号	II-091K2016
土砂災害防止法 施行令第三条の 基準に該当する 区域			告示番号	千葉県告示第426号 千葉県告示第427号	箇所名	犬吠埼2
それ以外の区域			告示年月日	令和5年11月7日	所在地	銚子市犬吠埼

## 土砂災害警戒区域等の指定の告示に係る図書(様式3)

横断測線の区間	土石等の移動により建築物の地上部に作用すると想定される力				土石等の堆積により建築物の地上部に作用すると想定される力				横断測線の区間	土石等の移動により建築物の地上部に作用すると想定される力				土石等の堆積により建築物の地上部に作用すると想定される力			
	土石等の(移動)高さが1m以下の場合、土石等の移動による力が100kN/m <sup>2</sup> を超える区域		それ以外の区域		土石等の堆積の高さが3mを超える区域		それ以外の区域			土石等の(移動)高さが1m以下の場合、土石等の移動による力が100kN/m <sup>2</sup> を超える区域		それ以外の区域		土石等の堆積の高さが3mを超える区域		それ以外の区域	
	力の大きさのうち最大のもの(kN/m <sup>2</sup> )	土石等の高さ(m)	力の大きさのうち最大のもの(kN/m <sup>2</sup> )	土石等の高さ(m)	力の大きさのうち最大のもの(kN/m <sup>2</sup> )	土石等の高さ(m)	力の大きさのうち最大のもの(kN/m <sup>2</sup> )	土石等の高さ(m)		力の大きさのうち最大のもの(kN/m <sup>2</sup> )	土石等の高さ(m)	力の大きさのうち最大のもの(kN/m <sup>2</sup> )	土石等の高さ(m)	力の大きさのうち最大のもの(kN/m <sup>2</sup> )	土石等の高さ(m)	力の大きさのうち最大のもの(kN/m <sup>2</sup> )	土石等の高さ(m)
1 ~ 2	-	-	94.01	1.00	-	-	14.63	2.73	~								
2 ~ 3	-	-	100.00	1.00	-	-	14.63	2.73	~								
3 ~ 4	-	-	100.00	1.00	-	-	14.77	2.76	~								
4 ~ 5	-	-	92.95	1.00	-	-	16.05	3.00	~								
5 ~ 6	-	-	97.41	1.00	-	-	16.05	3.00	~								
6 ~ 7	-	-	100.00	1.00	-	-	15.92	2.98	~								
7 ~ 8	125.15	1.00	100.00	1.00	-	-	14.63	2.73	~								
8 ~ 9	125.15	1.00	100.00	1.00	-	-	14.13	2.64	~								
~									~								
~									~								
~									~								
~									~								
~									~								
~									~								
~									~								
~									~								
~									~								
~									~								
~									~								
~									~								
~									~								
~									~								

様式3(急)  建築物の構造の規制に必要な衝撃に関する事項	自然現象の種類	急傾斜地の崩壊	箇所番号	Ⅱ-091K2016
	告示番号	千葉県告示第426号 千葉県告示第427号	箇所名	犬吠埼2
	告示年月日	令和5年11月7日	所在地	銚子市犬吠埼