

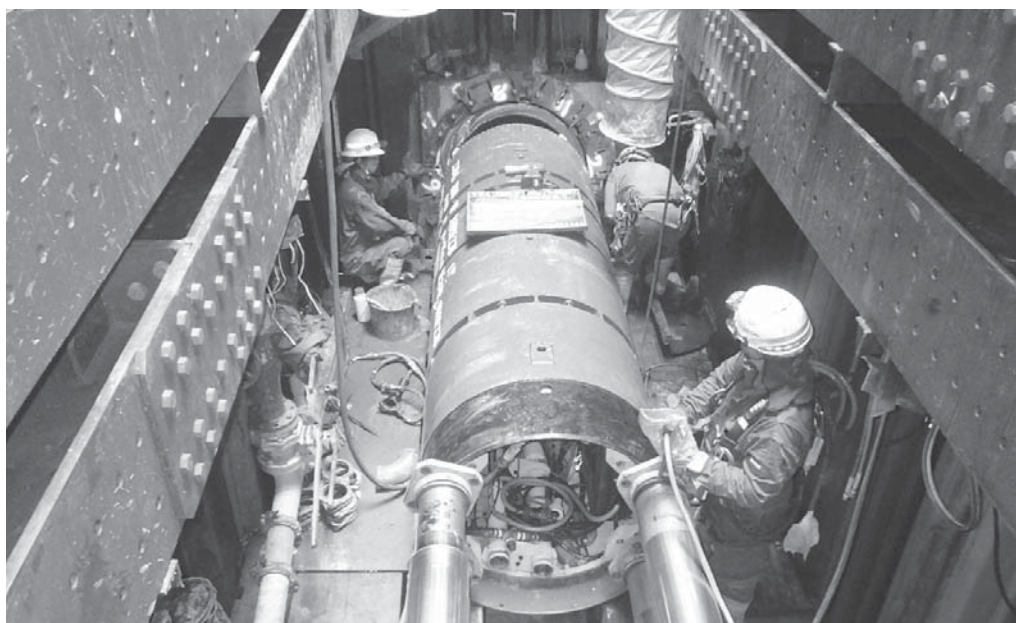
基幹管路更新事業近況報告

本市では令和4年度から令和9年度にかけて、本城浄水場から市内の中央地区及び東部地区へ給水している基幹管路を地震などの災害に強い耐震管に入れ替える事業を行っています。

令和5年3月下旬に、水道局からほど近い踏切の100m程南側から国道356号交差点までの、延長250m余りの工事(基幹管路更新工事第1号)に着手しました。

本工事では、工事延長の半分以上(JR総武本線の前後約130m)に推進工法すいしんを採用し、7m以上の深さで緩いS字を描くように水道管を布設します。

工事中は近隣住民の方々並びに通行人の方々に多大なご迷惑をお掛けすることになると存じますが、何卒ご協力の程よろしくお願いいたします。



▲推進機を油圧ジャッキで押し込んでいる様子



▲鞘管を地下7メートルに下ろしている様子