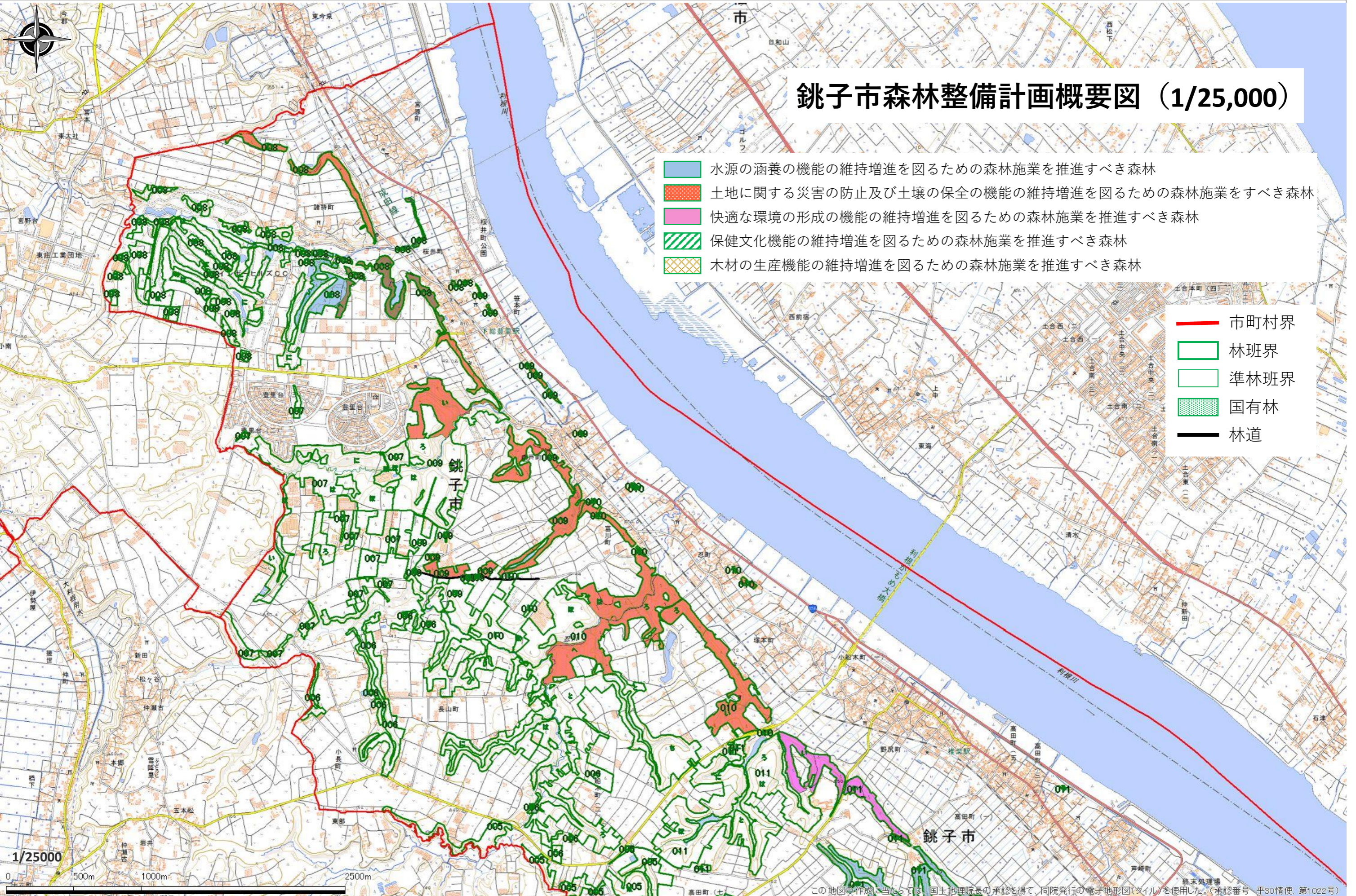




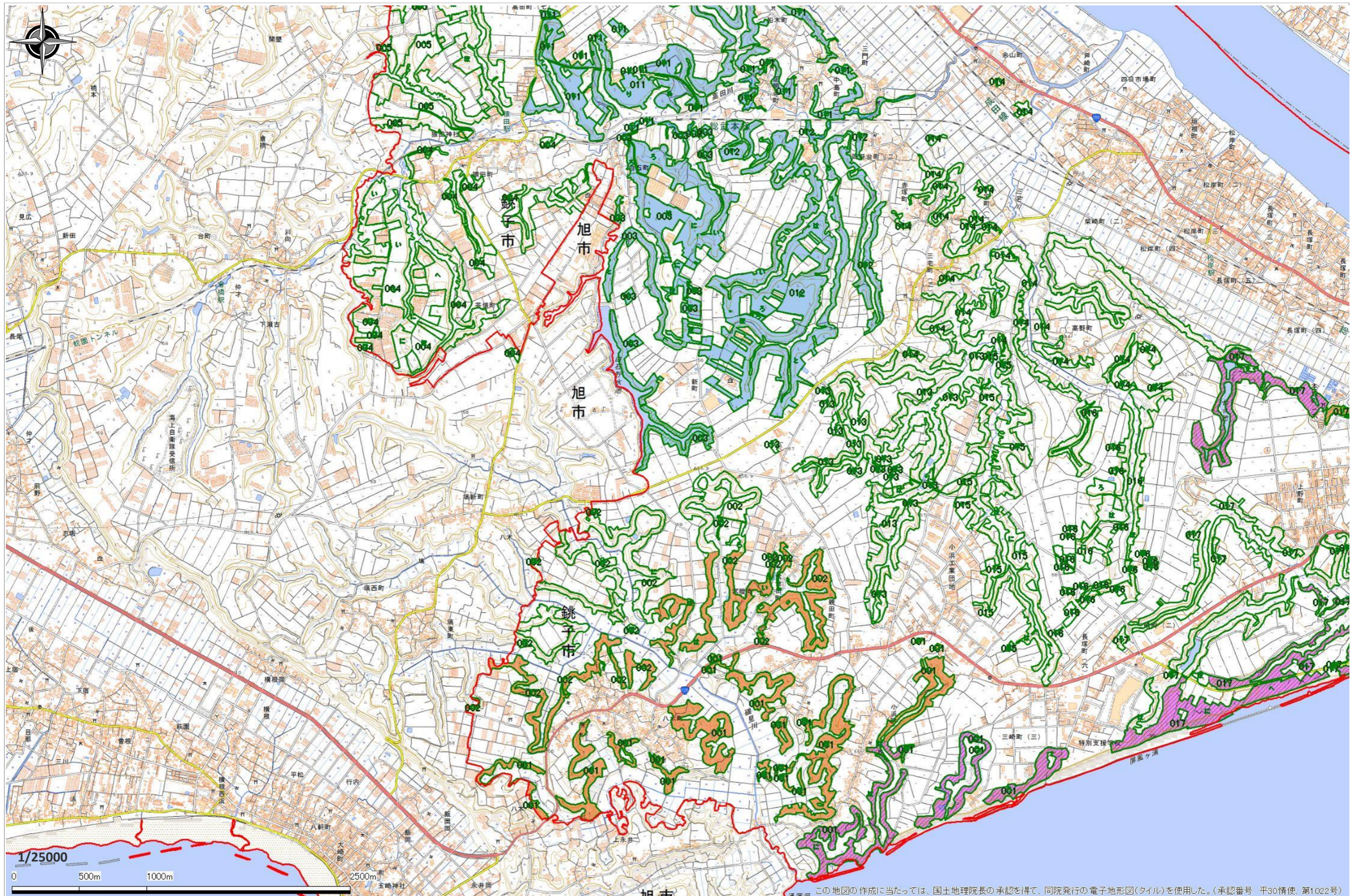
銚子市森林整備計画概要図 (1/25,000)

- 水源の涵養の機能の維持増進を図るための森林施業を推進すべき森林
- 土地に関する災害の防止及び土壌の保全の機能の維持増進を図るための森林施業をすべき森林
- 快適な環境の形成の機能の維持増進を図るための森林施業を推進すべき森林
- 保健文化機能の維持増進を図るための森林施業を推進すべき森林
- 木材の生産機能の維持増進を図るための森林施業を推進すべき森林

- 市町村界
- 林班界
- 準林班界
- 国有林
- 林道



この地図の作成に当たっては、国土地理院長の承認を得て、同院発行の電子地形図(タイル)を使用した。(承認番号 平30情使 第1022号)



この地図の作成に当たっては、国土地理院長の承認を得て、同院発行の電子地形図(タイル)を使用した。(承認番号 平30情使、第1022号)



1/25000

0 500m 1000m 2500m

この地図の作成に当たっては、国土地理院長の承認を得て、同院発行の電子地形図(タイル)を使用した。(承認番号 平30情使、第1022号)