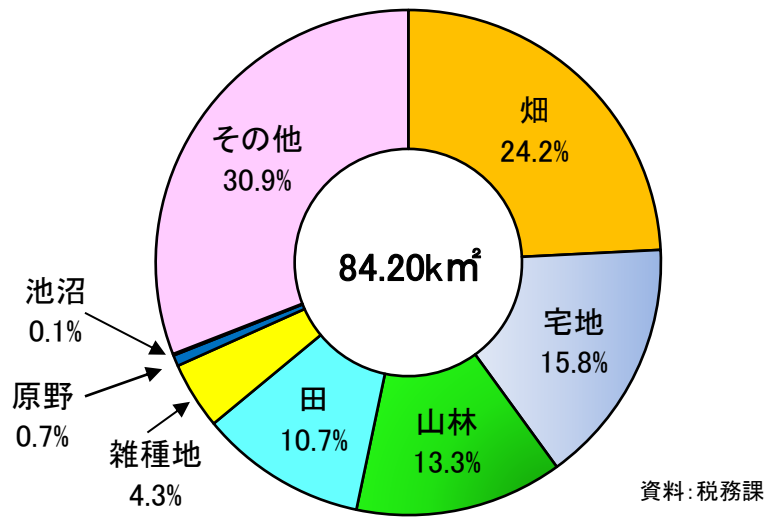
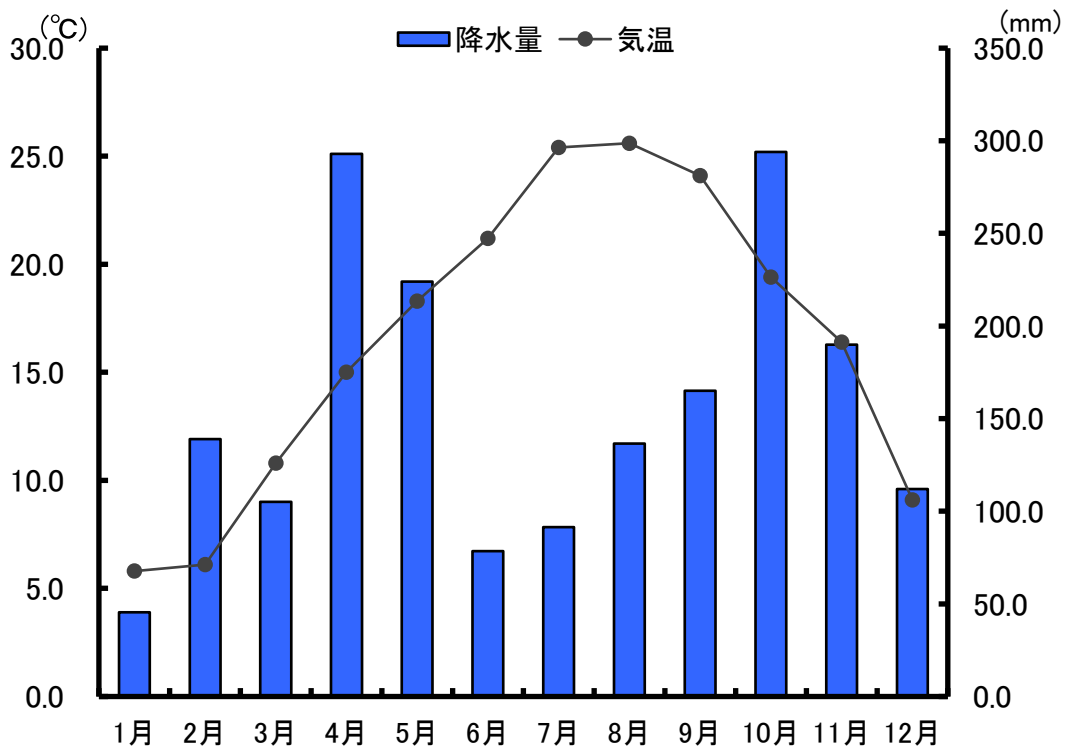


統計図表

2-4 地目別土地面積の割合(令和4年1月1日現在)

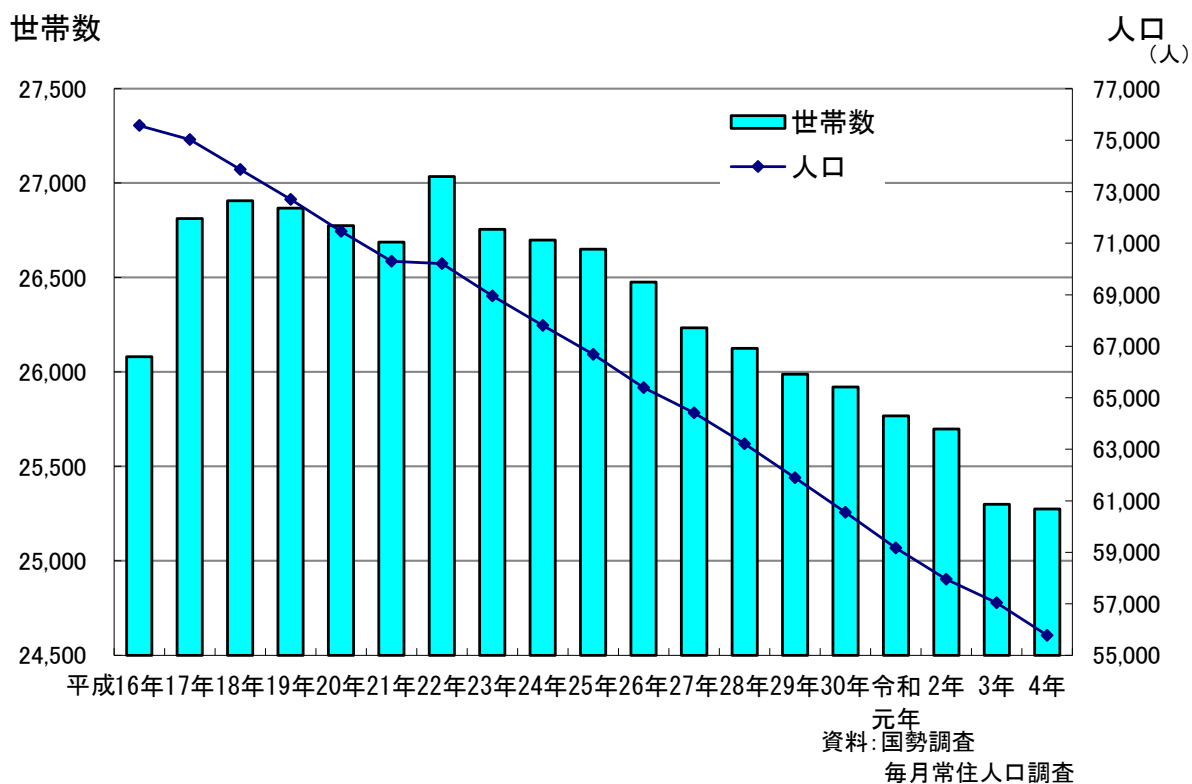


2-5 気温と降水量の推移(令和4年)

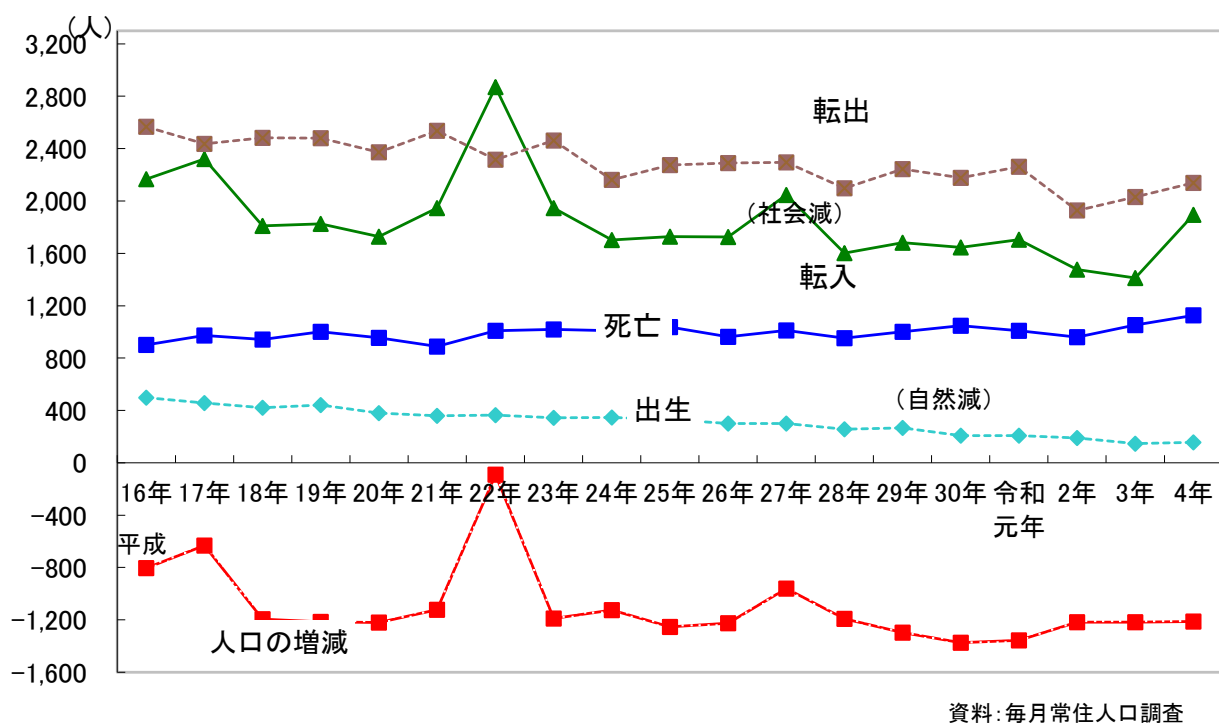


資料: 気象庁

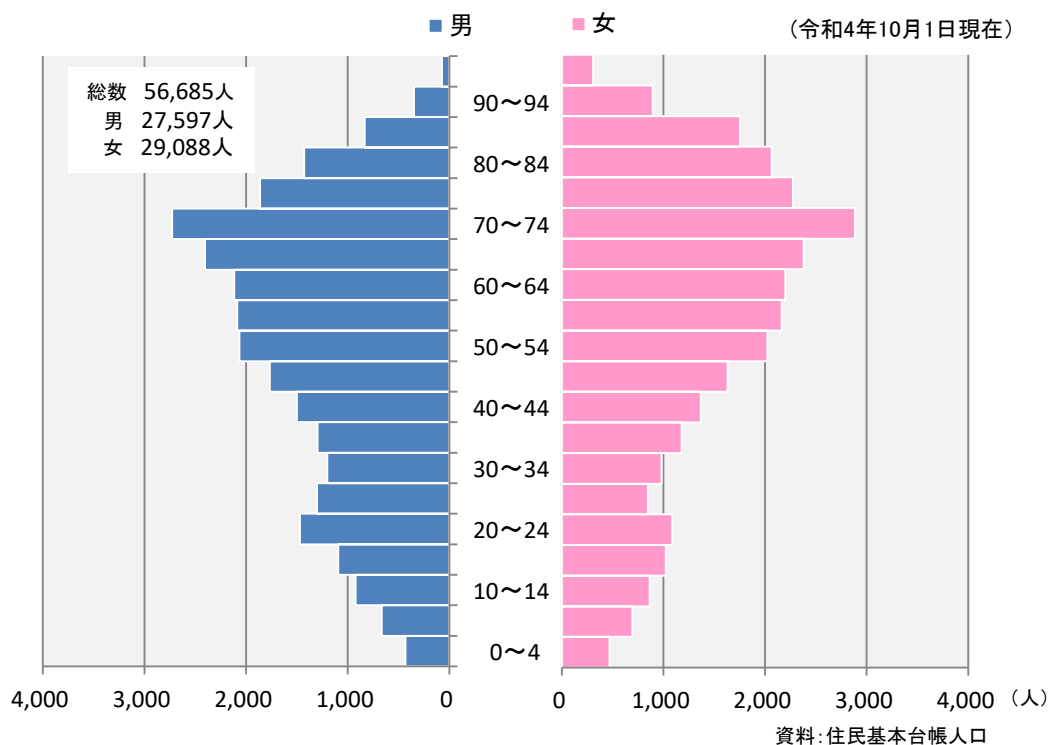
3-1 世帯数及び人口の推移



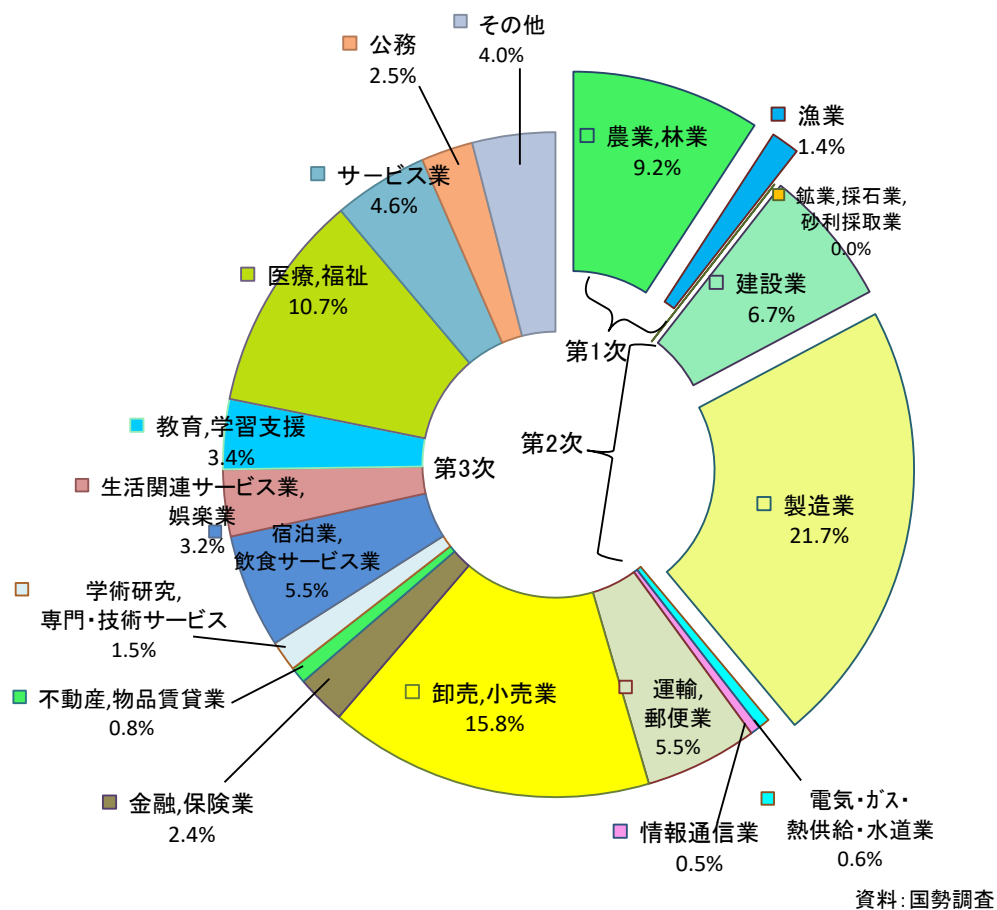
3-6 人口移動の推移



3-7 年齢男女別人口

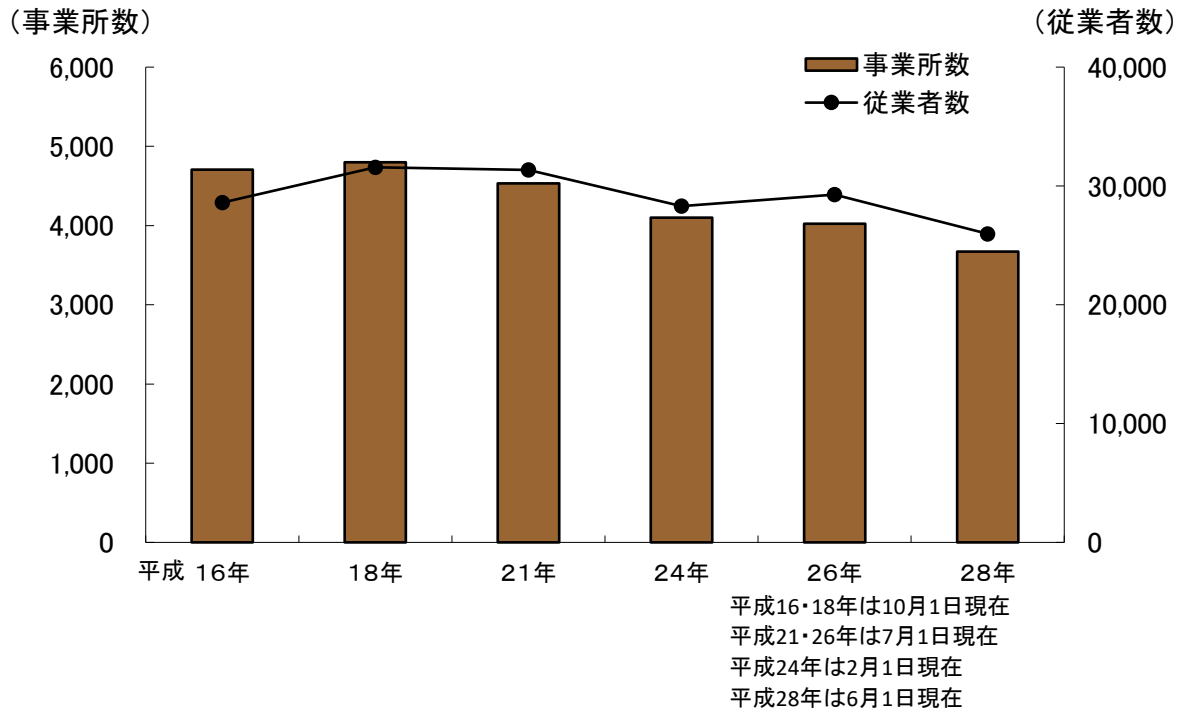


3-11 産業大分類別 15歳以上就業者の割合 (令和2年)

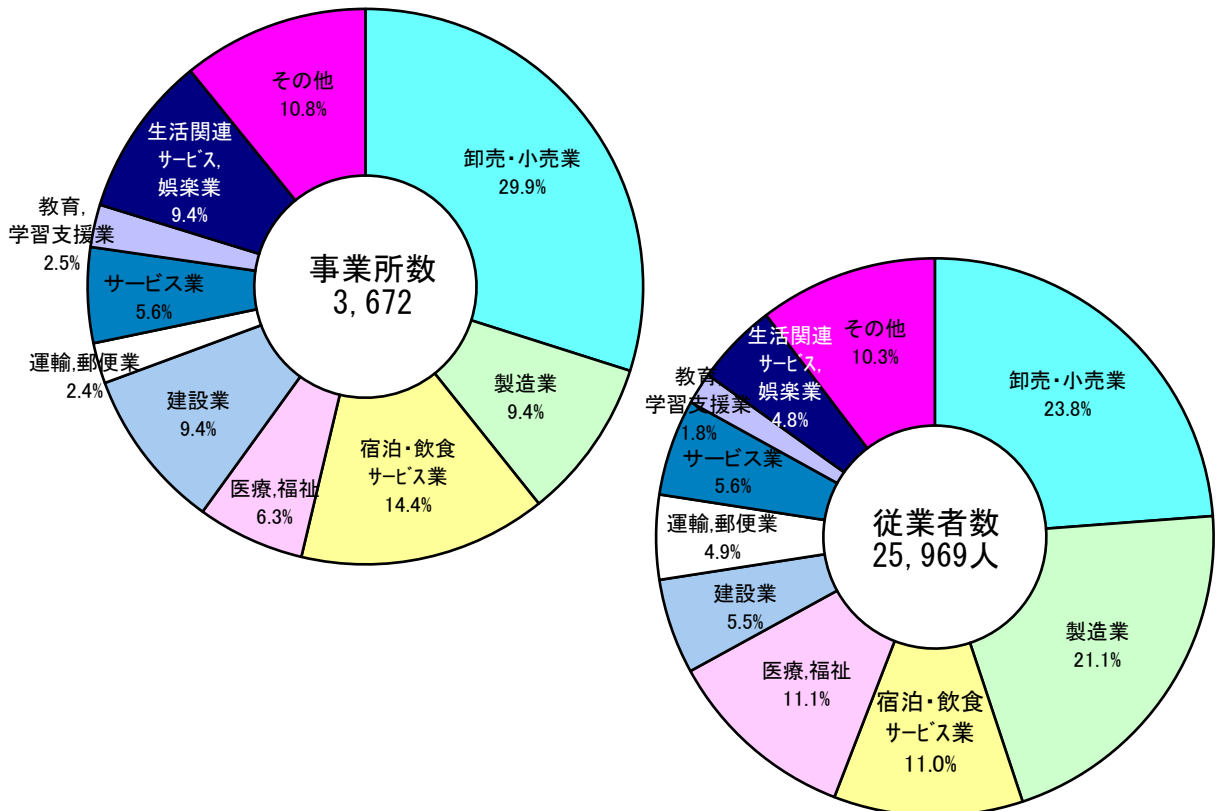


4-1 産業大分類別事業所及び従業者数

平成（1）事業所数及び従業者数の推移

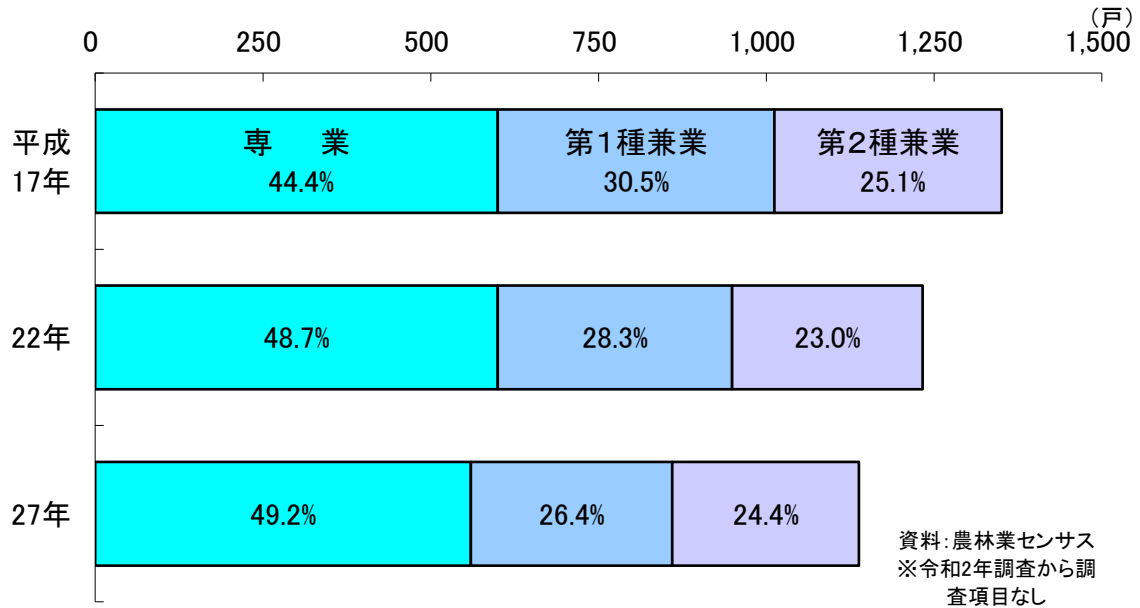


(2) 産業大分類別割合 (平成28年)

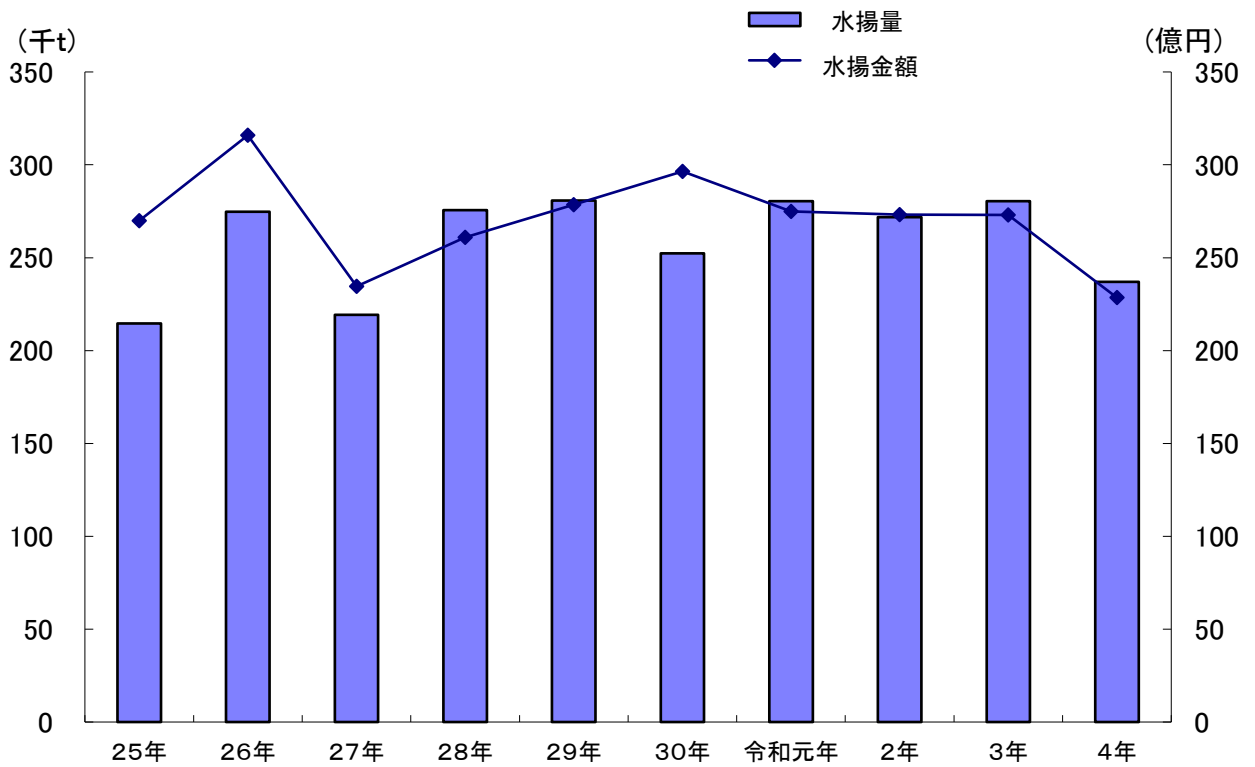


資料：事業所・企業統計調査、経済センサス-基礎調査
経済センサス-活動調査

5-1 専兼業別農家数の推移(各年2月1日現在)



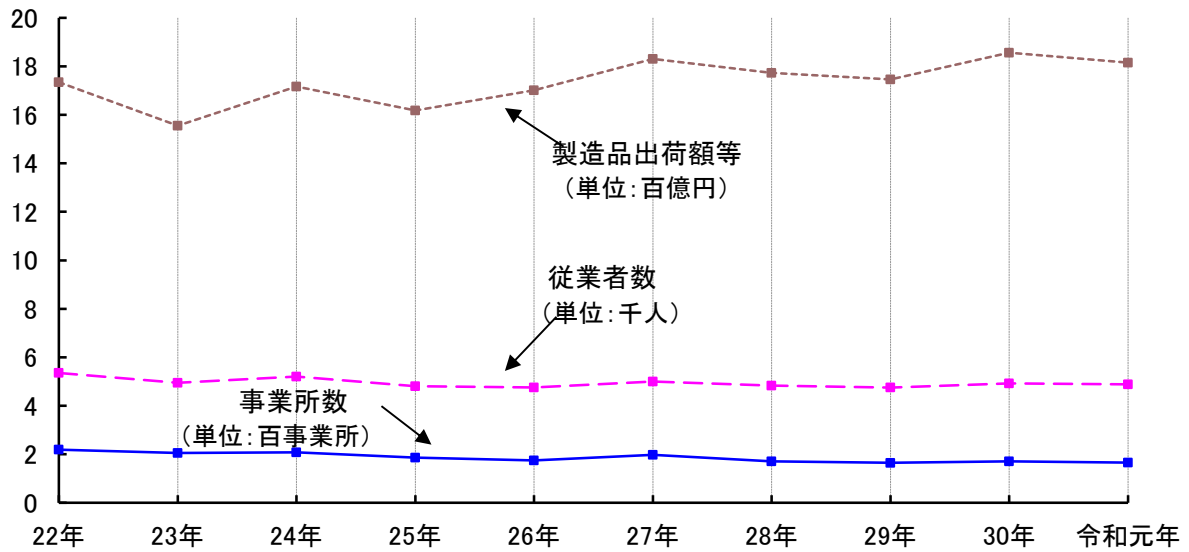
6-9 銚子漁港水揚高の推移



資料: 銚子市漁業協同組合

7-1 事業所数、従業者数及び製造品出荷額等の推移 (従業者4人以上の事業所)

各年12月31日現在



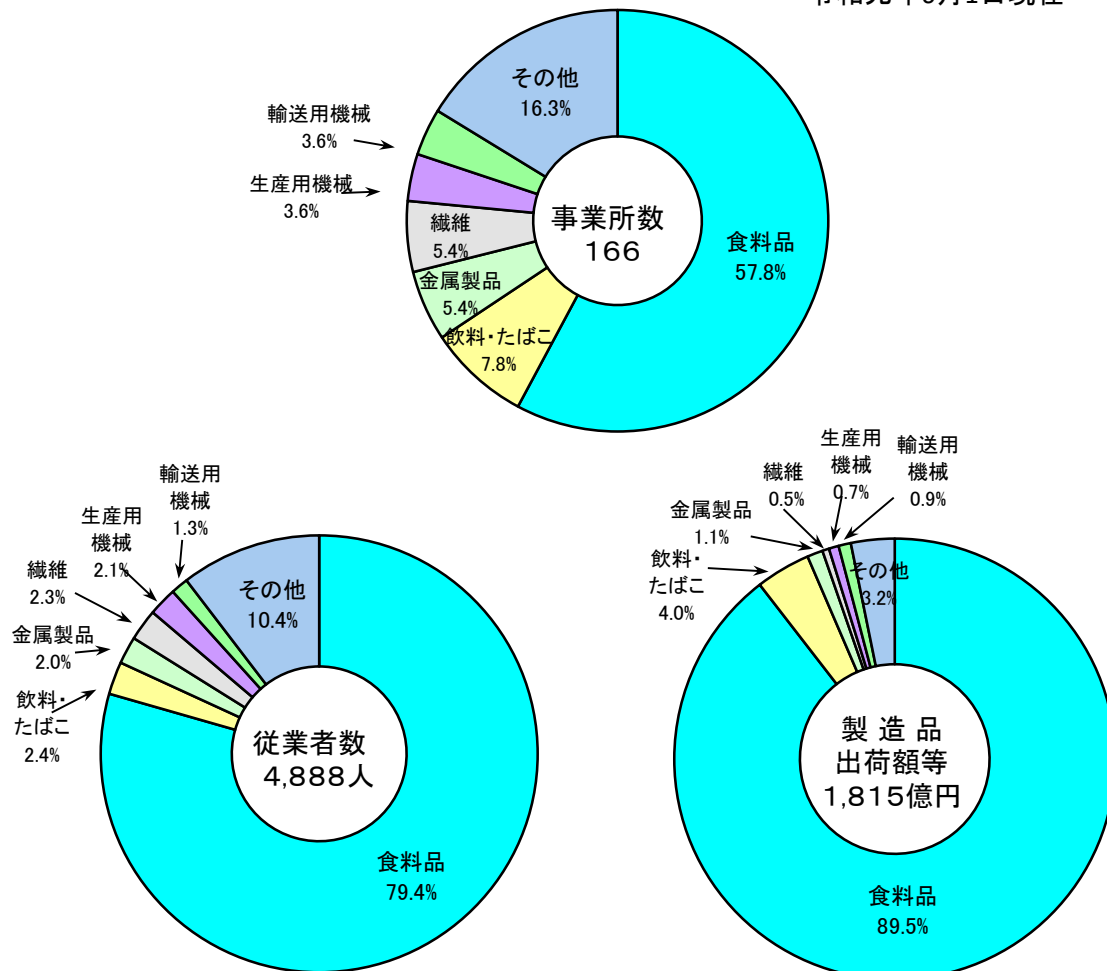
資料: 工業統計調査, 経済センサス-活動調査

注) 平成23年の事業所数・従業員数は平成24年2月1日現在

平成27年以降の事業所数・従業員数は翌年6月1日現在

7-2 産業中分類別事業所数、従業者数及び製造品出荷額等の割合

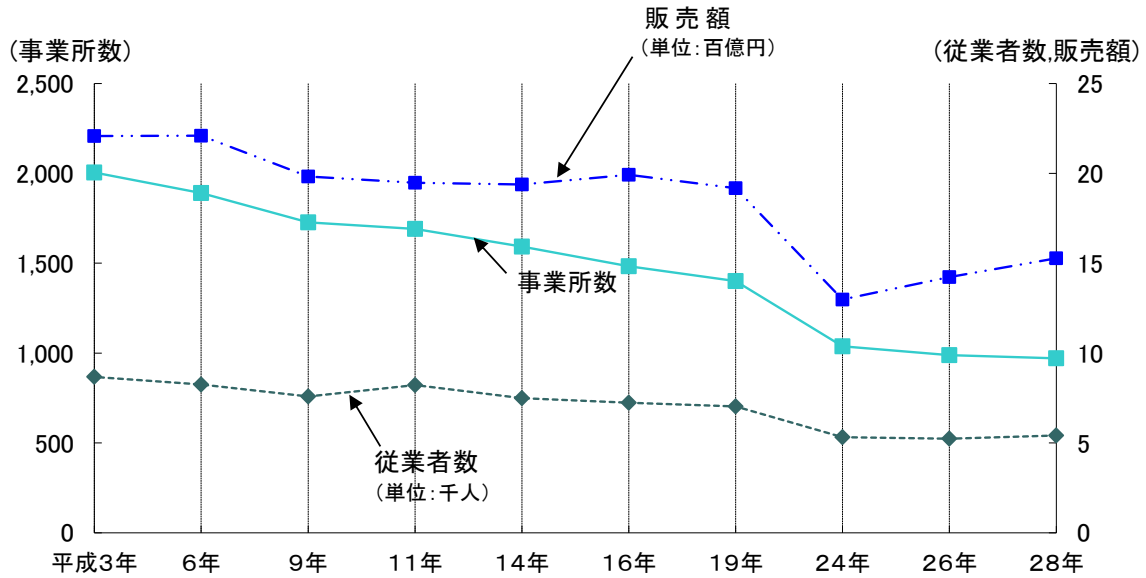
令和元年6月1日現在



資料: 工業統計調査

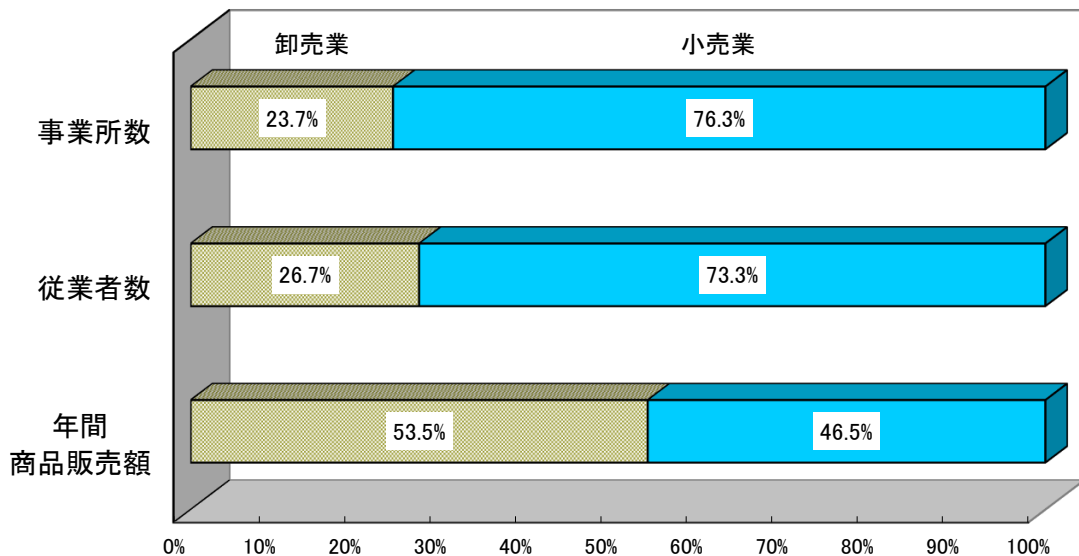
8-1 産業中分類別事業所数、従業者数及び年間商品販売額

(1) 推移



平成3・6・11・26年は7月1日現在
 平成9・14・16・19・28年は6月1日現在
 平成24年は2月1日現在

(2) 割合(平成28年)



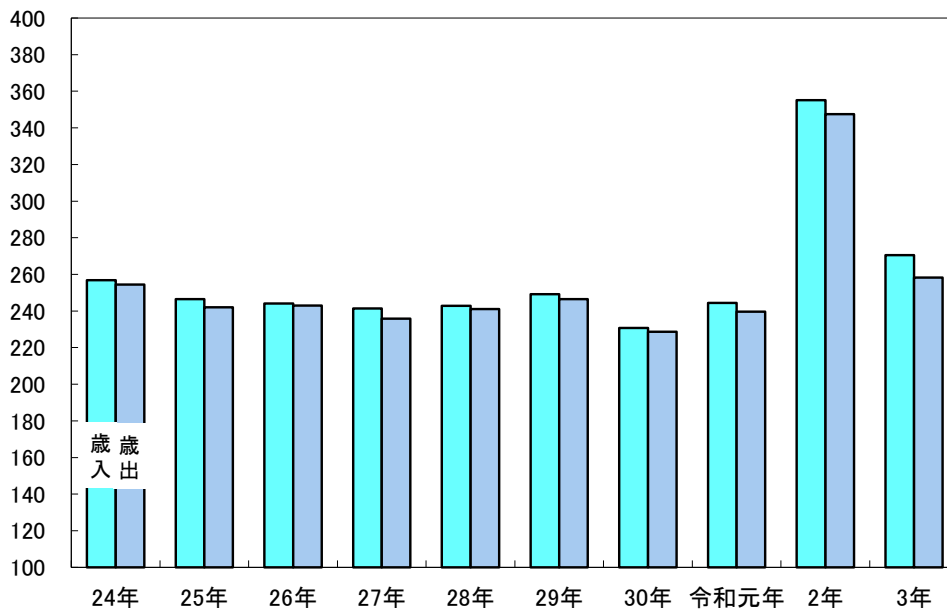
注) 年間商品販売額は平成27年1月から12月までのもの

資料: 商業統計調査
 経済センサスー活動調査
 経済センサスー基礎調査

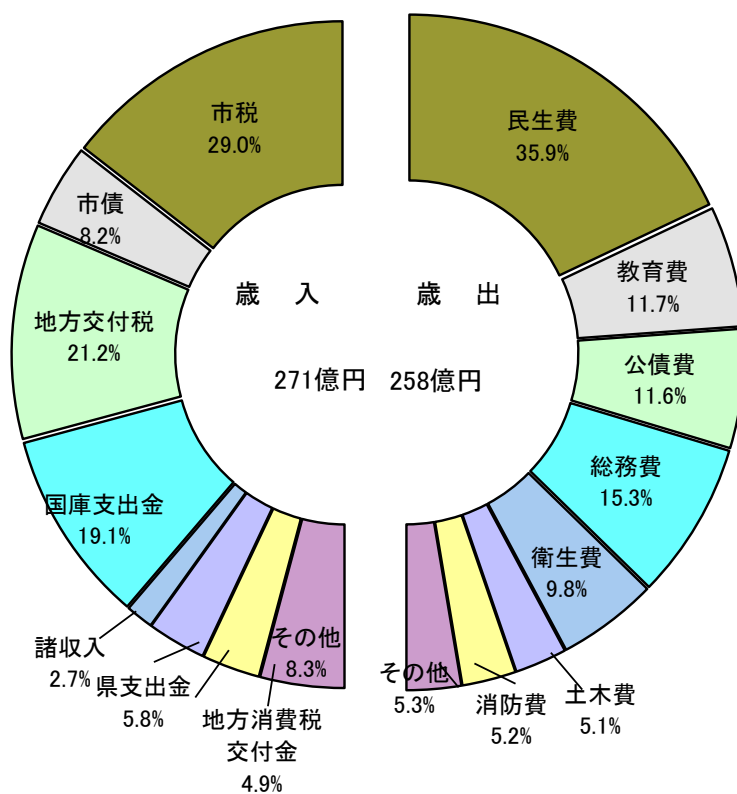
17-1 一般会計歳入歳出決算

(1) 推移

(億円)



(2) 割合(令和3年度)



資料:財政課