

年末年始のご案内



ごみ

▼ステーション収集

年末年始の一般家庭ごみ収集は表1のとおりです

▼東総地区クリーンセンターへの搬入

年内は12月28日まで。12月中旬以降は混雑が予想されます。年末の大掃除はお早めに。

生活環境課 ☎(24)8764



飼い主不明の犬・猫死体収集

12月28日までは生活環境課、12月29日から1月3日は日直室で受け付けます。12月31日から1月3日は収集をお休みします。

日直室 ☎(24)8181

し尿くみ取り

年末・年始の予定はし尿収集業者へお問い合わせください。

銚子衛生事業(株)

☎(23)2015

(有)銚子浄化槽管理センター

☎(25)25555



戸籍の届出

死亡届など戸籍の届け出は休み期間中も市役所1階日直室で受け付けます。

日直室 ☎(24)8181

休日緊急当番医、
こども急病電話相談は
15ページをご覧ください

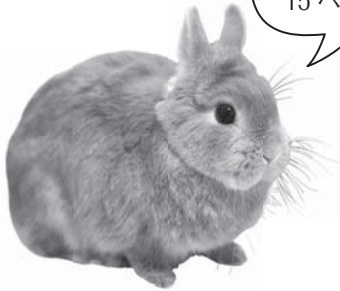


表1 年末年始の一般家庭ごみ収集日程

| | 東部 | | 中央 | | 西部 | |
|----------|----------|---------|----------|---------|----------|---------|
| | 最終日 | 開始日 | 最終日 | 開始日 | 最終日 | 開始日 |
| 普通ごみ | 12/28(水) | 1/4(水) | 12/30(金) | 1/6(金) | 12/29(木) | 1/5(木) |
| 缶類 | 12/29(木) | 1/23(月) | 12/21(水) | 1/18(水) | 12/30(金) | 1/20(金) |
| ビン類 | 12/5(月) | 1/9(月祝) | 12/7(水) | 1/4(水) | 12/2(金) | 1/6(金) |
| ペットボトル | 12/26(月) | 1/16(月) | 12/28(水) | 1/11(水) | 12/23(金) | 1/13(金) |
| 紙類 | 12/22(木) | 1/12(木) | 12/24(土) | 1/14(土) | 12/27(火) | 1/17(火) |
| 金属類・有害ごみ | 12/15(木) | 1/19(木) | 12/17(土) | 1/21(土) | 12/20(火) | 1/24(火) |
| 衣類 | 12/1(木) | 1/5(木) | 12/3(土) | 1/7(土) | 12/6(火) | 1/10(火) |



表2 主な施設の休日期間

| 休日期間 | 施設名 |
|-------------------|-----------------------------------|
| 12/28(水) ~ 1/3(火) | 市体育館、スポーツコミュニティセンター |
| 12/28(水) ~ 1/4(水) | 市民センター、公正図書館、ジオパーク・芸術センター (旧八中) |
| 12/29(木) ~ 1/3(火) | 豊岡出張所、豊里出張所、水道料金センター、東総地区クリーンセンター |
| 12/29(木) ~ 1/4(水) | こも浦荘、芦崎高齢者いこいセンター |
| 1/1(日祝) | 斎場【12/31(土)、1/6(金)は友引のため休み】 |