

年末年始のご案内



▼ステーション収集

年末年始の一般家庭ごみ収集は表1のとおりです。

▼東総地区クリーンセンターへの搬入

年内は12月28日まで。12月中旬以降は混雑が予想されます。年末の大掃除はお早めに。

問 生活環境課 ☎(24)8764



飼い主不明の犬・猫死体収集

12月28日までは生活環境課、12月29日・30日は直室で受け付けます。12月31日から1月3日は収集をお休みします。

問 生活環境課 ☎(24)8764

し尿くみ取り

年末・年始の予定はし尿収集業者へお問い合わせください。

問 銚子衛生事業株

☎(23)2015

(有)銚子浄化槽管理センター

☎(25)2555

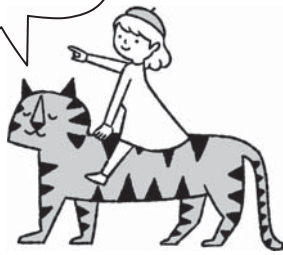


戸籍の届出

死亡届など戸籍の届け出は休み期間中も市役所1階直室で受け付けます。

問 直室 ☎(24)8181

休日緊急当番医、
こども急病電話相談は
15ページをご覧ください



■表1 年末年始の一般家庭ごみ収集日程

	東部		中央		西部	
	最終日	開始日	最終日	開始日	最終日	開始日
普通ごみ	12/29(水)	1/5(水)	12/28(火)	1/4(火)	12/30(木)	1/6(木)
缶類	12/30(木)	1/24(月)	12/29(水)	1/19(水)	12/17(金)	1/21(金)
ビン類	12/6(月)	1/10(月祝)	12/1(水)	1/5(水)	12/3(金)	1/7(金)
ペットボトル	12/27(月)	1/17(月)	12/22(水)	1/12(水)	12/24(金)	1/14(金)
紙類	12/23(木)	1/13(木)	12/25(土)	1/15(土)	12/28(火)	1/11(火)
金属類・有害ごみ	12/16(木)	1/20(木)	12/18(土)	1/22(土)	12/21(火)	1/18(火)
衣類	12/2(木)	1/6(木)	12/4(土)	1/8(土)	12/7(火)	1/4(火)



■表2 主な施設の休日期間

休日期間	施設名
12/27(月)・29(水)～1/4(火)	公正図書館
12/27(月)～1/3(月)	市体育館、スポーツコミュニティセンター
12/27(月)～1/4(火)	豊岡出張所、市民センター、地域交流センター・銚子芸術村
12/29(水)～1/3(月)	豊里出張所、水道料金センター、東総地区クリーンセンター
12/29(水)～1/4(火)	こも浦荘、芦崎高齢者いこいセンター
1/1(土祝)	斎場【12/31(金)、1/5(火)は友引のため休み】