

広報 銚子

CHOSHI CITY PUBLIC RELATIONS MAGAZINE

広報ちょうし

12
Dec.2021
No.1239



特集
大好評！

ちょーびーガチャガチャ

📍 銚子駅構内 観光案内所(西芝町)

年末年始の市役所

年末年始の窓口は混雑が予想されます。各種手続きはお早めに。ご協力をお願いします。

令和3年
12/29(水)



令和4年
1/3(月)

この期間、市役所はお休みです
業務は年内 28 日(火)まで、年始は 4 日(火)から平常どおり行います

年末年始のご案内



▼ステーション収集

年末年始の一般家庭ごみ収集は表1のとおりです。

▼東総地区クリーンセンターへの搬入

年内は12月28日まで。12月中旬以降は混雑が予想されます。年末の大掃除はお早めに。

問 生活環境課 ☎(24)8764



飼い主不明の犬・猫死体収集

12月28日までは生活環境課、12月29日・30日は直室で受け付けます。12月31日から1月3日は収集をお休みします。

問 生活環境課 ☎(24)8764

し尿くみ取り

年末・年始の予定はし尿収集業者へお問い合わせください。

問 銚子衛生事業株

☎(23)2015

(有)銚子浄化槽管理センター

☎(25)2555

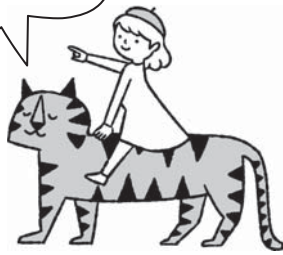


戸籍の届出

死亡届など戸籍の届け出は休み期間中も市役所1階直室で受け付けます。

問 直室 ☎(24)8181

休日緊急当番医、
こども急病電話相談は
15ページをご覧ください



■表1 年末年始の一般家庭ごみ収集日程

	東部		中央		西部	
	最終日	開始日	最終日	開始日	最終日	開始日
普通ごみ	12/29(水)	1/5(水)	12/28(火)	1/4(火)	12/30(木)	1/6(木)
缶類	12/30(木)	1/24(月)	12/29(水)	1/19(水)	12/17(金)	1/21(金)
ビン類	12/6(月)	1/10(月祝)	12/1(水)	1/5(水)	12/3(金)	1/7(金)
ペットボトル	12/27(月)	1/17(月)	12/22(水)	1/12(水)	12/24(金)	1/14(金)
紙類	12/23(木)	1/13(木)	12/25(土)	1/15(土)	12/28(火)	1/11(火)
金属類・有害ごみ	12/16(木)	1/20(木)	12/18(土)	1/22(土)	12/21(火)	1/18(火)
衣類	12/2(木)	1/6(木)	12/4(土)	1/8(土)	12/7(火)	1/4(火)



■表2 主な施設の休日期間

休日期間	施設名
12/27(月)・29(水)～1/4(火)	公正図書館
12/27(月)～1/3(月)	市体育館、スポーツコミュニティセンター
12/27(月)～1/4(火)	豊岡出張所、市民センター、地域交流センター・銚子芸術村
12/29(水)～1/3(月)	豊里出張所、水道料金センター、東総地区クリーンセンター
12/29(水)～1/4(火)	こも浦荘、芦崎高齢者いこいセンター
1/1(土祝)	斎場【12/31(金)、1/5(水)は友引のため休み】

choshi
お知らせ
news

市外の家族・友だちにも がんばれ銚子ふるさと応援寄附



問 銚子創生室 ☎(24) 8912

☐ コロナ禍で「ふるさと納税」が注目されています。近頃は、贈答用としても選ばれています。本市の謝礼品は美味しいもの素敵なものがいっぱいです。市外にお住いのご家族にもおすすめです。残念ながら市民の皆さんは市からの謝礼品を受け取ることができませんが、税の控除を受けることは可能です。

Check!
01

魅力いっぱいの謝礼品！
500品目以上♪

1万円以上の寄附が対象

Check!
02

寄附金控除が簡単！
確定申告不要に

確定申告をする必要のない給与所得者のうち、ふるさと納税寄附先が5団体以下でワンストップ特例申請を利用する人のみ



接種実績(令和3年11月19日 午前9時現在)

区分	接種回数(1回目)	接種回数(2回目)
総接種者数	48,210人(82.2%)	46,454人(79.3%)

追加接種(3回目接種)の予定

▶追加接種が受けられる人

2回目の接種を終了した日から**8か月以上経過した人**

準備が整い次第、順次対象者にご案内します。

発送状況は、広報・ホームページなどでお知らせします。

2回目の接種後、銚子市に転入した人はコールセンターへ連絡してください。

接種が2回済んでいない人へ

▶接種に関する相談は、コールセンターにお問い合わせください

★12歳になる人

★2回目接種が延期となっている人

★これから接種を希望する人 など

銚子市ワクチン接種コールセンター

☎(21) 5558 **9時** ~ **17時** 平日のみ開設

12/29 ~ 1/3 は開設なし

12月から
開設日が変更

新型コロナウイルス
ワクチン接種





▲ 2021年の初日の出

初日の出情報 >>>



2022日本一早い初日の出

問 観光商工課 ☎(24) 8707

コロナ収束祈念

ハッピーバルーンフォトCHOSHI

銚子オリジナル寅年バルーンオブジェを展示

▶ 期間 **元日** (土・祝) ~ **3日** (月)

▶ 場所 飯沼観音、ウオッセ21、犬吠テラステラス
銚子セレクト市場、銚子ポートタワー
地球の丸く見える丘展望館

初日の出前からオープン

初日の出見物の皆さんのために早朝から開館

■ **地球の丸く見える丘展望館** **5時30分** ~
(7時までは入場制限。先着300人)

■ **銚子ポートタワー** **6時** ~
(7時までは入場制限。先着150人)

日本一早い初日の出

関東最東端の犬吠埼は山頂、離島を除いて日本で一番早く初日の出を見ることができます。

初日の出時刻は6時46分ごろ

choshi
お知らせ
news

千葉科学大学に 附属高校が設置されます



問 千葉科学大学 ☎(30) 4800

通信制で学べます。**令和4年4月**に開校予定。

- ▶ **学校名** 学校法人加計学園 千葉科学大学附属高等学校
- ▶ **課程** 通信制課程 普通科(単位制)
- ▶ **募集区域** 広域制(海外を含む)
- ▶ **募集定員** 400人(共学)
- ▶ **所在地** 潮見町3 千葉科学大学本部キャンパス敷地内



choshi
お知らせ
news

災害時外国人サポーター 養成講座受講生募集

申問 千葉県総合企画部国際課 ☎043 (223) 2436

災害時に外国人を手助けするための方法を学びます。
避難所巡回訓練などのグループワークを行います。

- ▶ **日時** 令和4年 **1月15日** (土) **10時** ~ **17時**
- ▶ **場所** 銚子商工会議所会館1階 大ホール
- ▶ **対象** 県内在住・在勤・在学の人。語学力不問
- ▶ **定員** 20人(市内在住者優先)
- ▶ **申込方法** 申込書(県ホームページからダウンロード可)
に必要事項を記入しFAXかメール
- ▶ **申込期限** 12月15日(水)必着
- ▶ **申込** 同課 FAX043 (224) 2631
✉ kokusaig3@mz.pref.chiba.lg.jp





choshi
お知らせ
news

宝くじ助成で 太鼓を購入

問 総務課 ☎(24) 8794

宝くじの収益金を財源に、一般財団法人自治総合センターが行うコミュニティ助成事業で、高田町町内会が太鼓を購入しました。地域社会活動を推進する事業を対象に、宝くじの収益金で助成するものです。



▲高田町町内会

choshi
お知らせ
news

新規会員募集 食生活健康推進員

申問 健康づくり課 ☎(24) 8070

会員91人で地域住民の健康づくりに取り組んでいます。

私たちと一緒に活動しませんか？年齢・性別不問

▶活動内容

学校などでの食育活動・健診のポスター掲示など

希望者は2月から始まる栄養教室に参加していただきます



choshi
お知らせ
news

ひとりで悩まないでね 人権相談と行政相談

問 秘書広報課 ☎(24) 8823

差別、いじめ、虐待などのお悩みは「人権相談」へ
行政への苦情、要望などは「行政相談」へ

みんなの人権110番 ☎0570-003-110

行政苦情110番 ☎0570-090-110

＼人権・行政相談合同の啓発キャンペーン／

▶日時 12月4日(土)、5日(日) 11時30分～16時

▶場所 イオンモール銚子2階 しおさいプラザ



choshi
お知らせ
news

市営住宅入居者を募集 入居は令和4年3月以降を予定

申問 都市整備室 ☎(24) 8899

▶募集期間 12月1日(水)～14日(火)



▶申込方法 窓口備え付けの申込用紙に必要事項を記入し提出。申込用紙は12月1日から配布します。

▶その他 入居には収入などの条件があります。備考欄に「単身」の記載がある住宅は、単身者も応募できます。ただし、年齢などの条件があります。

募集住宅	募集階・戸数	間取り(畳数)	備考
天王台漁民棟	4階・1戸	6・4.5	単身
榊町A棟	4階・1戸	6・4.5	単身
大谷津A棟	2階・1戸	6・4.5・4	

納め忘れてない？

市税、国民健康保険料など

納期限を過ぎると延滞金が増えるばかりか各種給付が制限される場合も。納められないお金や財産があるのに納付しないと、財産の差押えなどを受けます。

各市税や料金の
お問い合わせは
こちら!!



どうしても納付できないとき

災害、病気、失業などやむを得ない事情で納付が困難なときはそのままにせずにご相談してください。

口座振替がおすすめ

手数料はもちろん無料。1度手続きをすると毎年自動的に継続されます。

滞納すると困るのはあなた

▶国民健康保険料の被保険者証(保険証)が使えず医療費が全額自己負担に▶介護保険サービスを受けたときの自己負担額が引き上げられ高額介護サービス費などの給付が受けられない▶水道が給水停止に▶市営住宅に入居できない など



市税・各料金	問合せ	
市県民税、軽自動車税	債権管理室	☎(24)8954
固定資産税・都市計画税	債権管理室	☎(24)8954
国民健康保険料	保険年金室	☎(24)8955
後期高齢者医療保険料	保険年金室	☎(24)8958
介護保険料	高齢者福祉課	☎(24)8755
緊急通報装置利用料	高齢者福祉課	☎(24)8754
保育料	子育て支援課	☎(24)8967
育英資金返還金	教育総務室	☎(24)8725
学校給食費	学校給食センター	☎(24)0365
市営住宅家賃	都市整備室	☎(24)8899
下水道事業受益者負担金	下水道室	☎(22)8825
水道料金、下水道使用料	水道料金センター	☎(30)3131

市長コラム 80

【ノルウェー王国 大使館訪問】

銚子市長 越川 信一

2017年には、ノルウェーのサンドバルグ漁業大臣が銚子を訪問。その後も、国会議員団、ネスビーク漁業大臣などが銚子を訪れ、銚子開催のサバサミットにも大使館関係者が参加した。

世界的な石油・天然ガスの開発を手がけるノルウェー企業「エクイノール」は2018年、東京に日本事務所を開設。日本企業と提携し秋田沖の洋上風力発電事業にも応募。日本での事業展開に意欲を示している。フィヨルドの地形を織りなすノルウェーの主力電源は水力発電だが、石油や天然ガスを掘削・生産するプラントに電力を供給するため、浮体式(コンクリート製)の洋上風力発電施設(8MW×11基)を沖合140km、水深260m～300mに建設。来年にも稼働予定だと伺った。

銚子とノルウェーとのウィンウィンの友好関係をさらに強化していきたい。

サバを通じた縁で交流を深めてきたノルウェー王国大使館を訪問。ニーハマル大使、クアルハイム参事官など大使館関係者と水産業や洋上風力発電について懇談させていただいた。

2020年の銚子漁港の水揚げは約27万トン、10年連続日本一を達成した。サバは8万8千トンで、東南アジアや中東、アフリカなどへ輸出も多い。一方で国内市場向けに銚子で加工するサバは、脂の乗ったノルウェーサバの使用も多い。日本がノルウェーから輸入したサバはここ数年間6万トン前後で推移しており、銚子市の水産加工企業は大きな取引先だ。

ノルウェーのサバ漁業は、IT化で漁船の近代化を図り、漁期を秋に限定するなど資源管理を徹底。高品質のサバの漁獲を持続させ、高収入を確保している。ノルウェー人にとって漁業は、人気の職業の一つだという。





ちょーぴーグッズの売上で

ランドセルカバーを寄付

銚子 子商工会議所青年部では、ちょーぴーグッズの売上で「子どもたちが、交通事故に遭わないように」との思いを込めて銚子交通安全協会と共同で制作した、オリジナルデザインのちょーぴーランドセルカバーを、来年4月の新小学校1年生に贈呈します。

みんな、
ありがとう！



※画像はイメージです

シークレットは
激レアちょーぴー



お魚

History

銚子市公認キャラクターに

「笑顔の子ども100人と一緒に写真を撮る」宿題を達成し、銚子市公認キャラクターに任命された。

＼銚子商工会議所青年部から誕生したちょー／



ちょーぴー

生まれた場所 銚子のキャベツ畑
誕生日 8月2日(キャベツの日)
性格 温厚で社交的だが…
身長 犬吠埼灯台の17分の1
体重 キャベツ70個分

ゆるキャラグランプリ92位

「ゆるキャラグランプリ2017」で目標の100位以内を達成。全国のゆるキャラ681体から92位に選ばれた。



2017年

2015年

＼ほかにも続々登場／ ちょーぴーグッズ

ちょーぴーお守り

ちょー開運・交通安全・爆釣祈願

- ▶販売日時 12月31日(金) 22時30分～2時
令和4年元旦(土・祝) 8時～17時
※2日以降は飯沼観音本堂にて販売
- ▶販売場所 飯沼観音 (馬場町1-1)
- ▶販売金額 1,000円



※画像はイメージです

ちょーぴー缶バッジ

各種イベントで子どもたちに無償配布
下の図柄以外に、12月4日(土)の銚子駅前イルミネーション点灯式や年越しの飯沼観音で限定缶バッジを配布。



キーホルダーで銚子をPR!! ちょーぴーガチャガチャ

銚子市公認キャラクター「ちょーぴー」をより身近に感じてもらうため、バッグやランドセル、ネームストラップに付けることが出来るオリジナルキーホルダーを制作しました。お祭りやお魚など銚子の魅力も詰め込みました。どの「ちょーぴー」が出るかはお楽しみ！ガチャガチャを楽しんでください。

- ▶設置日時 **12月1日(水)～12月30日(木)** 8時45分～17時
- ▶設置場所 **銚子駅構内 観光案内所**
- ▶金額 **500円／1回**



お祭り



通常



銚子商工会議所青年部
研修委員会委員長 **大根 一晃**さん
【合同会社Next One代表・デザイナー】

銚子 子商工会議所青年部は銚子をもっと盛り上げようと、銚子駅前イルミネーションや「ちょーぴー」のPRなどの活動を、メンバー全員で協力して行っています。本年度、市民の皆さんに親しまれてきた「ちょーぴー」をより多くの人に知ってもらうため、さまざまなグッズを制作しました。これからも、銚子商工会議所青年部・ちょーぴーをよろしくお願ひします！

問 銚子商工会議所青年部
☎(25) 3111



ちょーぴー祭を開催
新商品のガチャガチャをPRするイベント「ちょーぴー祭」を犬吠テラステラスで開催。
大好評のガチャガチャは12月から銚子駅構内観光案内所に設置された。

銚子都市計画ごみ焼却場の 変更案の縦覧

旧銚子市清掃センター(西小川町)廃止に関する都市計画変更案の縦覧を行います。

都市計画の縦覧

▶種類 ごみ焼却場

▶期間

12月10日(金)～24日(金)9時～17時
※土・日曜日除く

▶場所 都市整備室、生活環境課

意見書の提出

意見のある人は、住所、氏名などを記載した意見書を提出してください。意見書を提出できる人は、銚子市内に住所のある人(法人含む)および利害関係のある人です。

▶提出方法

都市整備室へ郵送か持参。意見書の様式は縦覧場所にあります。

▶期間

12月10日(金)～24日(金) 必着

問 都市整備室 ☎(24) 8945

〒288-8601 若宮町1-1

余山貝塚美化の会 環境美化活動

▶日時 12月19日(日) 9時～11時

※当日8時で雨天の場合は中止

▶集合場所

三嶋神社(余山町)脇空地

▶その他

申込不要。道具は当会で用意します。

問 同会事務局・信田さん

☎090(1033)0979

若者サポートステーション 銚子サテライト就労支援

コミュニケーション講座、応募書類の書き方、面接指導、個別相談、家族会講座などを行います。

▶日時

令和4年1月11日(火) 10時～17時

▶場所 勤労コミュニティセンター1階

▶対象 15～50歳未満の人とその
家族、親戚

▶その他 要事前予約。参加無料

申問

ちば北総地域若者サポートステーション
☎0476(24)7880

入学準備金借入金の 利子の半分を負担

借入金に対する利子の半額を市が負担します。貸付は金融機関の審査で決定

▶対象 市内在住で子が大学(短大を含む)、高等専門学校、専修学校、高等学校へ入学予定の人

▶貸付金額

【高等学校】30万円以内

【大学・高等専門学校・専修学校】

100万円以内

▶返済期間 借入日から4年以内

▶取扱金融機関

銚子信用金庫、銚子商工信用組合

▶申込方法 市役所4階教育総務室に備え付けの申込用紙(市教育委員会ホームページからダウンロード可)に必要事項を記入し持参

▶申込期限

12月1日(水)～令和4年3月31日(木)

申問 教育総務室 ☎(24) 8725

ライフサポートファイル 書こう会 in 銚子

ライフサポートファイルとは、障害のあるお子さんや特別な支援や配慮を必要とするお子さんが、乳幼児期から成人期までのライフステージで途切れることなく一貫して適切な支援を受けられるよう成育歴や受けてきた支援内容を記録して情報共有するファイルです。福祉、教育などの相談や面談、病院の受診、就職や障害福祉サービスの手続きにも活用できます。持っていない人には配布します。要事前予約

▶日時 12月16日(木) 10時～12時

▶場所 市役所1階 市民ホール

▶材料費 100円

申問 障害支援室 ☎(24) 8968

里親制度説明会

▶日時 12月19日(日)13時～15時

▶場所 勤労コミュニティセンター2階

▶その他 要事前予約

QRコードを読み込み、Googleフォームから入力してください。

問 子ども家庭サポートセンターちばオレンジの会 ☎0470(28)4288

ご注意ください

新型コロナウイルス感染症拡大の状況により、掲載している行事が中止になる場合があります。あらかじめ主催者に開催の可否を確認してください。



インフルエンザ予防接種費用 助成期間延長

インフルエンザワクチンの供給遅れに対応するため、今年度に限り小児季節性インフルエンザ予防接種、高齢者インフルエンザ予防接種の費用助成期間を延長します。

対象者の変更はありません。

【延長前】12月31日(金)

【延長後】令和4年1月31日(月)

問 健康づくり課 ☎(24) 8070

確定申告はe-Taxで

新型コロナウイルス感染防止のためにも、自宅から申告できるe-Taxをご利用ください。申告書は、国税庁ホームページでも作成できます。自動計算なので計算誤りがありません。

e-Taxで送信するには、マイナンバーカードを使う場合はマイナンバーカード、ICカードリーダライタかマイナンバーカード対応のスマートフォンが必要です。

IDとパスワードを使う場合は事前の届出が必要で、申告する本人が顔写真付きの本人確認書類を持参し、最寄りの税務署で届出できます。

問 銚子税務署 ☎(22) 1571

新春講演会「どん底からの人生大逆転劇」

▶日時 令和4年1月24日(月)14時～15時30分

▶場所 銚子商工会議所会館1階 大ホール

▶その他 要事前予約。先着130人まで

申問 銚子商工会議所 ☎(25) 3111

元衆議院議員
杉村太蔵さん



問 都市整備室 ☎(24) 8945

町内会などを通して
門松カードを配ります

賀正



銚子市

中止します

新型コロナウイルス感染症の感染拡大防止のため中止するイベント

黒潮野球教室 in CHOSHI

市体育館 ☎(24) 9559

市民マラソン大会

市体育館 ☎(24) 9559

銚子市福祉まつり

社会福祉協議会内
銚子市ボランティア連絡協議会
☎(24) 8189

市の人事行政運営状況

昨年度の市職員の任免、給与、勤務時間や服務などの状況をお知らせします。詳しい内容は、市ホームページや人事室(市役所2階)をご覧ください。



▼部門別職員数(人) 各年4月1日 現在

部門	職員数		増減
	R2	H31	
普通会計			
一般行政			
議会	6	6	0
総務・企画	91	87	4
税務	25	25	0
民生	89	91	△2
衛生	51	51	0
労働	2	2	0
農林水産	18	18	0
商工	8	8	0
土木	31	32	△1
小計	321	320	1
特別行政			
教育	126	128	△2
消防	108	105	3
小計	234	233	1
公営企業等会計			
病院	1	1	0
水道	29	28	1
下水道	6	7	△1
その他	30	29	1
小計	66	65	1
合計	621	618	3



千葉科学大学市民公開講座



▶場所

千葉科学大学マリーナキャンパス 防災シミュレーションセンター

▶定員 各40人

▶申込方法

開講日の6日前(土・日、祝日除く)までに、電話かFAX、メールで申込

申問 同学学務運営部庶務課

☎(30) 4500 FAX(30) 4501 ✉renkei@ml.cis.ac.jp

テーマ	日時	対象
終末期ケアの備えは元気なうちから	1月18日(火) 15時～16時	社会人
楽しく子育て ～成長・発達の秘密～	1月23日(日) 10時～11時	高校生 社会人
今からわかる幸年期 ～もっと魅力的な幸年期になりませんか?～	1月25日(火) 15時～16時	社会人
歳をとるって嫌ですか? ～先人・各研究より老いを考える～	1月26日(水) 15時～16時	社会人



第44回明るい選挙推進 市民書道展 展示会

小学校3年生から高校生、一般の応募作品の中から、入選作品を展示します。

▶展示期間

12月24日(金)～令和4年1月3日(月)

▶場所

イオンモール銚子2階 しょさいプラザ

申問 選挙管理委員会事務局 ☎(24) 8740



まちの保健室

千葉科学大学看護学部が毎月違うテーマで開くまちの保健室。健康や介護に関する相談、看護系進学相談にも応じます。

▶テーマ 心とからだのリラクゼーション

▶日時

12月12日(日) 13時30分～15時30分

▶場所

イオンモール銚子2階 しょさいプラザ

▶その他 参加無料

申問 千葉科学大学 渡辺さん ☎(30) 4576

12月10日(金)～16日(木) / 北朝鮮人権侵害問題啓発週間



拉致問題の解決のために、一人ひとりの強い思いが必要です。人権侵害問題に対する認識を深めましょう。

申問 秘書広報課 ☎(24) 8823



職員を募集します 銚子市社会福祉協議会



採用予定人数・受験資格・業務内容

○採用予定日 令和4年4月1日

○正規職員1人

○平成3年4月2日以降に生まれた人で普通自動車運転免許(AT限定可)を有し、パソコン操作ができる人

採用時以降は銚子市内か隣接市町に居住し通勤可能な人

○同協議会に関する業務全般

▶試験日

令和4年1月23日(日)

▶試験会場

保健福祉センター(若宮町4-8)

▶申込書の配布

12月1日(水)～同会で配布

▶申込期間

12月1日(水)～令和4年1月7日(金)

申問 同協議会事務局

(保健福祉センター内)

☎(24) 8189



市民センター情報

開館時間 9時～17時
 12月の休館日 毎週月曜日、28日(火)～31日(金)
 問 市民センター ☎(22) 0340

地球に優しい人になろう！

問 生活環境課 ☎(24) 8764

みんなで取り組みれば大きな力。ごみを減らして持続可能な生活を。
 - 3つの頭文字をとって3R(スリーアール)と呼ばれています -

PART 1 Reduce / リデュース 減らそう



ごみになるようなものは買わない・使わないようにしよう。
 買すぎなどで腐らせたり使わなかったりするとごみが増える原因となります。
 ムダにしないようにしましょう。

PART 2 Reuse / リユース 繰り返し使おう



今持っているものをできる限り繰り返し利用しよう。
 修理して使う、欲しい人に譲るなど、まだ使えるものはどんどん活用しましょう。

PART 3 Recycle / リサイクル 再生利用しよう



そのまま使うことができなくなったものを正しく分別して資源として再利用しよう。
 普段のごみ出しも分別をしっかりと行いましょう。

公正図書館情報

開館時間 9時～17時 *閲覧を再開しました(席数・時間制限あり)
 12月の休館日 毎週月曜日、24日(金)、29日(水)～31日(金)
 問 公正図書館 ☎(25) 3069

おはなし会

幼児～小学校低学年向け読み聞かせ
 ▶日時 毎週水曜日(29日除く) 15時30分～15時50分
 ▶場所 同館3階 和室

としょかんクリスマス会

クリスマスのおはなし、工作

▶日時 12月11日(土)
 ①9時30分～10時20分 ②11時～11時50分
 ▶場所 同館3階 和室
 ▶対象 小学1～6年生(各回先着10人)
 ▶申込 12月2日(木)9時から同館へ電話か来館



10万円支給★中小企業等応援給付金



▶対象 令和3年4～9月までの1か月あたりの売上が昨年または一昨年に比べて3割以上減少する市内の事業者
 ▶申請期限 令和4年2月28日(月)
 問 観光商工課 ☎(24) 8932

市民文芸

俳句

ゆく年や忘れ上手は親譲り

伊藤とう子 (春日町)

山眠る三角錐のティーバッグ

佐久間裕子 (川口町)

ひと言にひと言返る日向ぼこ

柏崎 修人 (小畑町)

短歌

十回忌早やも過ぎたり日々つものる

我が身ひとりの夫への想い

伊藤 芳子 (三軒町)

補聴器はとても疲れて面倒で

大きな声で話すからと子は

平山 一子 (松岸町)

竹林の間に見ゆる茜空

時おり花のゆるるがごとし

川村 俊子 (春日町)

広告

銚子電力

あなたの電気代の一部が市に寄付されて銚子のために使われるよ!!



チヨウシデンキ Choshi Denki

銚子の電力会社は
銚子電力!!
電気を使うだけで
地元貢献

☎ 0479-21-5023
 〒288-0047
 銚子市若宮町1-1 市役所2階
 銚子電力 検索

World travel in Choshi ワールドトラベル in 銚子

いろいろな国の人と触れ合い、各国の食べ物、国の紹介やクイズを通して外国への関心を深めませんか?

▶場所 中央みどり公園(新生町2丁目11-1)
 ▶日時 12月19日(日) 11時～15時 (雨天時26日(日))
 問 銚子市国際交流協会 ☎(24) 8904



困ったときは、ここに相談

⚠ 年末年始の休業日はあらかじめ確認してください
時…日時 所…場所 問…予約・問合せ

心配ごと

時 3日(金)、17日(金)
10時～12時、13時～15時
所 保健福祉センター
問 社会福祉協議会 ☎(24) 8189

消費生活・契約・多重債務

時 月～金曜日
9時～16時
所 市役所1階 消費生活センター
問 同センター ☎(24) 8194

福祉総合相談

時 365日 24時間受付
所 海匠ネットワーク(旭市口の838)
問 中核地域生活支援センター
☎0479(60) 2578

ボランティア

時 8日(水)、22日(水)
10時～12時、13時～15時
所 保健福祉センター
問 社会福祉協議会 ☎(24) 8189

市税納付

時 休日 12日(日) 9～12時
夜間 1日(水)、15日(水)
いずれも20時まで
所 市役所1階 8番窓口
問 債権管理室 ☎(24) 8954

福祉総合相談 銚子サテライト

時 14日(火)、28日(火) 10時～16時
所 市役所1階 市民相談センター
問 海匠ネットワーク
☎0479(60) 2578

法律

要予約 30分2,000円

時 毎週木曜日
13時30分～16時30分
※予約は平日10時～11時30分、13時～16時
所 銚子商工会議所会館2階
問 銚子法律相談センター(千葉県弁護士会)
☎043(227) 8954

家庭児童

時 月～金曜日
8時30分～17時15分
所 保健福祉センター
問 健康づくり課 ☎(26) 3777

相続・遺言・官公庁への許認可書類作成

時 18日(土) 13時～16時
所 旭市青年の家(旭市二の5127)
問 千葉県行政書士会東総支部・
宮負行政書士 ☎0479(68) 3175

一般

時 火・水・木曜日
9時～16時
所 市役所1階 市民相談センター
問 同センター ☎(24) 8734

交通事故

要予約

▶相談員/千葉県交通事故相談員
時 13日(月) 10時～15時
所 市役所1階 市民相談センター
問 同センター ☎(24) 8734

税に関すること

要予約

時 21日(火) 10時～16時
※予約受付は平日13時～16時
所 銚子商工会議所会館2階 小会議室
問 千葉県税理士会銚子支部
☎(22) 3901

住宅・リフォーム

▶相談員/銚子建設協同組合
時 21日(火) 9時～12時
所 市役所1階 市民相談センター
問 同センター ☎(24) 8734

経営なんでも

要予約

時 9日(木) 10時～16時
※1週間前までに予約
所 銚子商工会議所会館3階
第3A会議室
問 銚子商工会議所 ☎(25) 3111

多重債務・登記・法律

要予約

時 11日(土) 13時～17時
※9日(木)までに要予約
所 旭市民会館(旭市口の729)
問 千葉司法書士会八日市場支部
☎(22) 0186

人権・行政

▶相談員/人権擁護委員・行政相談委員
時 8日(水) 13時～16時
所 市役所1階 市民相談センター
問 同センター ☎(24) 8734



若者の自立支援

要予約

時 20日(月) 10時～17時
所 イオンモール銚子2階 しおさいプラザ
問 ちば北総地域若者サポート
ステーション ☎0476(24) 7880

労働

時 月～金曜日
9時30分～17時
問 連合千葉 ☎0120(154) 052

精神障がい者ピアサポート

要予約

▶相談員/同じ疾病経験者
時 16日(木) 14時30分～16時30分
所 かんらん(双葉町6-12)
問 同所 ☎(24) 7730
対象者:18歳以上の人

事業承継なんでも

要予約

時 24日(金) 10時、13時、14時30分
所 銚子商工会議所会館3階 第3A会議室
問 同所備え付けの申込書でFAXか持参
問 銚子商工会議所
☎(25) 3111 FAX(22) 6229

精神保健福祉相談

要予約

▶相談員/精神科医師
時 8日(水) 14時30分～16時
所 旭市役所
問 海匠保健所八日市場地域保健センター
☎0479(72) 1281

広告

家を売るなら
139店舗の **イイネーション** が
あなたにあった売却方法を
一緒に考えます

空き家
そのまま
買取ります!

同じ不動産を売りたい人でもお客様によって状況が違います。
お客様一人ひとりの売却事情に真摯に向き合い、お客様に最適な
売却方法を提案いたします。

イイネーション 銚子店 **0120-006-862**

〒288-0041 千葉県銚子市中央町15-1 マンション1階
千葉県知事(1) 第17424号

どんな古い家でもご相談ください。ご来店、お電話お待ちしております。

業務 **一般のお客様大歓迎**
スーパー 銚子店

今年もご愛顧いただきありがとうございます
年末年始のホームパーティーの準備は
業務スーパーで!

大量注文も承ります。ご連絡ください。

千葉県銚子市長塚町
3丁目296番地
TEL: 0479-21-5611

営業時間
9:00～20:00
駐車場: 50台

広告



愛すべき銚子弁。
知らない言葉は、
家族や近所のおじさ
んおばさんに発音を
教えてもらいましょ
う。いつの間にかあ
なたも便利な銚子弁
のとりこになるはず。

「ふったがる」＝「もえさがる・興奮する」

【用例】勝つまでやめねーがんなっ！

あに、ふったがってっだよ



銚子弁素材写真を募集しています。

銚子のことばをタテ位置写真で表現して投稿してください。写真はデータでもプリントしたものでも可。メールか郵送、持参、Instagramで「#使ってみよう銚子弁」をつけて投稿のいずれかの方法で応募してください。応募作品は市内の公共施設などで展示する場合があります。

応問 秘書広報課(市役所3階)

☎(24) 8823

✉koho@city.choshi.lg.jp



ときどき
まるっと
通信

障がい者の地域生活セミナー開催

令和3年度 地域生活支援促進事業

申問 特定非営利活動法人 あおぞら ☎(21)3602

- ▶ 演題 「親なきあとも地域で暮らすために」
～障害のある子の父として～
- ▶ 日時 12月18日(土) 13時30分～15時30分(13時受付開始)
- ▶ 場所 千葉科学大学マリーナキャンパス 看護学部棟
- ▶ 対象 150人 当事者、家族、支援者、関心がある人
- ▶ 申込方法 12月6日(月)までにあおぞらへ電話

- ・親なきあとの備えって？
- ・障がいのある人との関わり方って？
- ・地域で出来ることってあるの？



旭中央病院 脳神経外科主任部長
特定非営利活動法人あおぞら 理事長

講師 大屋 滋 さん

創業100年

みみ 耳 補聴器体験会

実施中

銚子市で唯一の「認定補聴器技能者」在籍店

最新防音室完備 エレガンス天昭堂

補聴器は非課税商品です ☎0479-22-2789 銚子市若宮町3-5

野口皮膚科クリニック

院長 野口雅博

8月から診療日が変わりました

診療時間/ 午前 9:30 ~ 12:00 (予約なしの診療)
平日午後は原則として15:50~17:35(受付17:30)ですが、
詳細はお問い合わせ下さい。(午後の予約は廃止)

休診日/ 月曜、木曜午後、土曜午後、日曜、祝日※小児皮膚科は休診
木曜日午前 診療を行います

銚子市本城町3-57(銚子市役所から車で3分 利根川沿い通り)

☎0479-30-7007



12月の納期

納期限は12月27日(月)

●固定資産税・都市計画税…第4期

●国民健康保険料…第6期

納付は口座振替が便利です



子育て広場

☎ 健康づくり課 ☎ (26) 3777

12月のおやすみ 29日(水)~31日(金)、土・日曜日

▶時間 9時~12時 ▶場所 保健福祉センター



教室・相談

☎ 健康づくり課 ☎ (24) 8070

場所は全て保健福祉センター

離乳食教室 **要予約**

赤ちゃんの同伴はご遠慮ください。

ごっくんクラス 離乳食初期の実習

▶日時 16日(木) 13時30分~14時30分(受付13時20分)

▶対象 6か月未満児の保護者

もぐもぐクラス 離乳食中期の実習

▶日時 16日(木) 10時~11時30分(受付9時50分)

▶対象 9か月未満児の保護者

乳幼児健康相談 **要予約**

身長・体重測定、しつけや歯など育児全般の相談です。

▶日時 16日(木) 13時~14時30分

健康づくり相談 **要予約**

病気予防のための生活習慣、食事、歯などの相談です。

▶日時 15日(水) 9時~9時50分、10時~10時50分

こころの健康相談 **要予約**

臨床心理士による相談です。

▶日時 14日(火) 13時15分~16時



献血

☎ 社会福祉室 ☎ (24) 8195

▶日時 5日(日)

10時~11時45分 / 13時~15時30分

▶場所 イオンモール銚子2階 来らっせホール



編集後記

ガチャガチャって、つついふったがって何回も挑戦しがち。これがランドセルカバーになるなら多く回しても罪悪感がない。12月4日から銚子駅前にイルミネーションが点灯されます。銚子駅構内の観光案内所にはちよーぴーのガチャガチャも置いてある。いつもと違う帰り道が増えそうです。(山田)

子どもたちを交通事故から守るため、銚子市公認キャラクターの「ちよーぴー」がガチャガチャで登場。子どもたちの無邪気な笑顔は、身近な人だけでなく地域も明るくしてくれる。幼い命が奪われる事故が後を絶ちません。横断歩道は歩行者優先です。走り去らずに、止まりましょう。ハンドルを握る人の家族もみんな笑顔でいられますように。(野口)



12月の休日緊急当番医・当番薬局

■受付時間 9時~17時。17時以降は要問合せ

■緊急時は119番に電話してください。

●外科医不足で当番医の配置が難しくなっています



日	曜日	医療機関名・薬局名	連絡先
5日	(日)	内科 児玉メディカルクリニック	☎(21) 7666
		外科 —	—
		薬局 ひまわり薬局	☎(21) 7110
12日	(日)	内科 須藤医院	☎(22) 1311
		外科 吉野クリニック	☎(25) 7008
		薬局 セキカラコ薬局和田町店	☎(21) 7385
		薬局 宮内薬局イチイ店	☎(25) 7737
19日	(日)	内科 力武医院	☎(23) 0520
		外科 —	—
		薬局 第一薬局	☎(23) 3536
26日	(日)	内科 東京堂クリニック	☎(22) 0118
		外科 片倉外科医院	☎(22) 5600
		薬局 調剤薬局マツトキヨシ黒生店	☎(26) 3835
29日	(水)	内科 児玉病院	☎(23) 3331
		外科 児玉病院	☎(23) 3331
		薬局 フタバ薬局本店	☎(23) 3337
30日	(木)	内科 銚子市立病院	☎(23) 0011
		外科 銚子市立病院	☎(23) 0011
		薬局 春日堂薬局前宿店	☎(26) 3805
31日	(金)	内科 島田総合病院	☎(22) 5401
		外科 島田総合病院	☎(22) 5401
		薬局 銚薬	☎(24) 9792
1月1日	(土祝)	内科 たむら記念病院	☎(25) 1611
		外科 たむら記念病院	☎(25) 1611
		薬局 イオン薬局銚子店	☎(20) 0128

こども急病電話相談

年中無休

☎ 043 (242) 9939

受付時間 19時~翌6時



千葉県発熱相談コールセンター

☎ 0570 (200) 139 24時間 無休

有限会社 金野ルーフ **創立68年**

屋根の事なら何でもお気軽にお問い合わせ下さい。

瓦屋根診断技士が調査致します!! **無料**

かるーい屋根も取扱あります!!

〒288-0837

千葉県銚子市長塚町3-161

☎ 0479-22-2259

☎ 0120

68-2259

広告

株式会社

広告

高橋測量設計事務所

(土地家屋調査士事務所併設) 土地家屋調査士 高橋 宏明

登記・測量・調査 境界問題相談

〒288-0056 銚子市新生町1丁目116

TEL 0479-22-6151 FAX 0479-22-6152

http://www.takasoku.e-choshi.jp/

E-mail : takasoku@e-choshi.jp



銚子の魅力を
発信するちょよ!



のI♡銚子

第65回

社員と技術が宝

荒川 隆久 さんの巻

たかひさ

実は使われている味!「宝」を乗せて進む会社を取材したちょよ!

「うちの一番の売りは社員です」

創業80年の宝醤油は銚子で一番若い醤油の会社。工場長の荒川さんは、学生時代、配送のアルバイトを通して有名店やスーパーなどに宝醤油の製品が流通していることを知り興味を持ち入社した。な調整力のおかげ!

「業務用製品が7割。冷めても美味しくなど要望は多種多様。コロナ禍でも業績を上げることができたのは、スーパーの惣菜や弁当関係の商品が好

評だったから。社員一人ひとりの柔軟な調整力のおかげ!」

ヒトを大切に

「入社3年目まで先輩職員がサポートに付く制度を採用していたことで新入社員の離職率はほぼ0%を維持してきた。ところが、新型コロナウイルスの感染症対策で実施できなかった結果、離職者が出てしまった。人材育成制度の立て直しを最優先に進めている。」

銚子に帰ってくる場所を作りたい

保護者会と称した、新入社員の保護者を招待しての職場見学や社員食堂を味わってもらう取組も好評。社員には家族ぐるみで付き合ってもらいたい」

「人口減少が続くプレーヤー(働く人)が減ってしまうことに危機感をもっている」

子どもたちが銚子に戻って、宝醤油に就職するきっかけになればと「奨学金返済支援制度」も平成31年4月からスタートした。リーズナブルで健康的な社員食堂もある。安心して地元で仕事ができる環境づくりを進めている。大手醤油メーカーのように社名入りの商品がスーパーに並ぶことが少なく、知名度が低いことが課題だが、高速バスのラッピング広告など、知ってもらう作戦を実践している。

可能性を試してほしい

開発した商品が家庭に届くことに喜びを感じられる。開発チームのリーダーはパートで入社した主婦。その繊細な味づくりでは右に出る者はいない。「子育てがひと段落した女性からの食の提案も面白い。色々な可能性を試してもらいたい。男女を問わず門を叩いてほしい」

「ヒトを見つめる」「宝」探しは終わらない。

アットホームでみんなが働きやすいような職場ちょよ!



▲穏やかな荒川工場長。サンドウィッチを作るのが得意

宝醤油株式会社

八幡町663
☎(22) 4455 9時~17時
土・日、祝日除く



水溶き唐揚げ粉の製造を
日本で初めて工業化した会社



▲揚げたても冷めても美味しい唐揚げ



▲モットーは「社員が宝」
宝醤油のマークは「宝船」をイメージ

奨学金返済支援制度

年間最大36万円!銚子市に実家がある学生を応援

