

広報 銚子

CHOSHI CITY PUBLIC RELATIONS MAGAZINE



銚子
防災

台風シーズンに備えよう！
自分たちの地域は自分たちが守る

📍 銚子市消防署(唐子町)



PART 1 | 接種券の発送

▼満12歳以上の市民に送付済み(平成21年8月31日以前生まれの人)

小学校6年生は、12歳の誕生日以降に順次送付予定
転入者、住所地外接種の希望者は手続きが必要です
接種券(クーポン券)は職域接種、大規模接種の際にも必要です

PART 2 | 申し込み開始時期



▶50歳以上の人
▶優先接種※に該当する人(年齢不問)

現在受付中

※優先接種：①基礎疾患のある人 ②高齢者施設等の従事者



▶12歳から49歳までの人

9月27日(月)から
受付開始

PART 3 | 申し込み方法

■集団接種 送付されているハガキにて申し込み。市で受付後、接種日の案内を個別通知

■個別接種 市内の実施医療機関に直接申し込み

※実施医療機関は個別通知に同封の一覧、市ホームページを確認してください

予約受付時間帯以外の問い合わせはご遠慮いただきますようご協力をお願いします

注意事項

- ・重複予約はご遠慮ください
- ・接種券は接種日まで紛失しないよう大切に保管ください
- ・接種券のシール部分をはがさず、当日は台紙ごと持参してください
- ・接種当日、予診票の記入漏れがないよう事前にご確認ください



銚子市ワクチン接種コールセンター

☎(21)5558 9時～17時 土・日、祝日も開設

ワクチン接種情報



随時ホームページでお知らせします



9月13日(月)～30日(木)
市役所1階玄関ロビー

choshi
お知らせ
news

あれ？いつもと違うかも… 『認知症』は初期症状の気づき大切です

問 高齢者福祉課 ☎(24) 8754

認知症は、脳の細胞が何らかの原因で少なくなったり、働きが悪くなることで障害が起こる状態のことです。不安やイライラ、うつ状態など、症状は様々です。認知症予防の普及啓発、適切な情報提供、家族介護者への支援などに取り組んでいます。「あれ、おかしいな？」と感じたら、ひとりで悩まず、早めに地域包括支援センターに相談しましょう。

認知症初期集中支援チーム

どんな相談ができるの？

認知症の疑いがある人と家族を支援するチーム（認知症専門医、主任ケアマネジャー、社会福祉士、看護師などの専門職員）が、悩み事をお聞きし、適切な医療や介護サービスなどに繋げる支援を行います。



見守りSOSネットワーク

登録受付中！安心のために登録しませんか



認知症などで道に迷う可能性のある人を事前登録。ご本人の特徴などの情報を警察署や地域包括支援センターと共有し、連携して対応します。

自宅に帰れなくなった時、早期に保護できる制度です。

認知症カフェ

同じ悩みをお話しませんか？

認知症カフェ（オレンジカフェ）は、地域の人たちと繋がりをつくる場所です。認知症の人、介護している人、誰でも参加できます。

ひと休みしませんか？

市内に4か所。一緒に過ごして、気分転換してみませんか。コロナウイルス感染防止のため、参加の際は事前に地域包括支援センターへお問合せください。



認知症サポーター

やさしくサポートします

市内の認知症講座を受講した約5,500人のサポーターが、できる範囲でお手伝いします。

サポーター募集中！

認知症の理解を深めませんか

認知症の症状や接する時の心がまえなどを学ぶ講座を実施しています。グループでお申し込みください。

認知症サポーター店舗

やさしく見守ります

正しい知識を学んだ認知症サポーターがいる商店などには、『認知症サポーターがいます』ステッカーを交付しています。



東部地域包括支援センター

☎(21) 5580
小畑新町8121

(高神・明神・
清水小地区)

中央地域包括支援センター

☎(21) 7600
双葉町6-5

(飯沼・春日・双葉・
旧豊岡小地区)

西部地域包括支援センター

☎(21) 5655
芦崎町443-1

(本城・海上・船木・
椎柴・豊里小地区)

基幹型地域包括支援センター

☎(24) 8754
市役所1階高齢者福祉課内

(全市域)



choshi
お知らせ
news

ちば銚子熱中小学校第3期 オープンスクール参加者募集



申問 株銚子スポーツタウン ☎(30) 1800

- ▶日時 9月11日(土)受付開始 12時30分～
授業開始 13時～
- ▶場所 銚子市猿田町1179-2
さるだ学集館(旧猿田小学校)
- ▶講師 花岡和佳男さん
(株シーフードレガシー代表取締役)
かくしやうかんじ
覺正寛治さん(元厚生労働省鹿児島労働局長)



choshi
イベント
event

旧西廣家住宅公開と かのうむす 叶結び体験ワークショップ

問 銚子資産活用協議会事務局(文化財・ジオパーク室) ☎(21) 6662

国の登録有形文化財建造物「旧西廣家住宅」を公開します。9月は、叶結びのワークショップを開催。叶結びは結び目の表が「口」、裏が「十」に見えるロープの端に固定する輪を作る結び方です。願いが叶うとされる縁起のいい結び方です。建物の見学は無料です。

- ▶日時 9月12日(日)、26日(日)
10時～15時
- ▶場所 旧西廣家住宅
(川口町1-6271)

叶結び体験

- 9月26日(日)
11時～14時～
- ▶料金 500円
- ▶定員 4人
- 申込不要・当日先着順



叶結び体験は新型コロナウイルス感染症の状況によっては中止します

choshi
お知らせ
news

ちば障害者等用駐車区画 利用証を交付します

問 障害支援室ほか

公共施設や商業施設などに設置されている「障害者等用駐車区画」の適正利用を図り、歩行が困難な方が同区画を利用しやすくなるよう利用証を交付します。
交付対象者の基準や申請に必要な書類などは、対象の受付窓口にお問い合わせください。



受付窓口	対象者	電話番号
障害支援室	障害者、難病患者、けが人	(24) 8968
高齢者福祉課	高齢者(要介護1以上)	(24) 8754
健康づくり課	妊産婦	(24) 8070
千葉県健康福祉指導課	全て(郵送受付のみ)	043(223)3924

choshi
お知らせ
news

新・一年生へ 健康診断を受けましょう

問 学校教育課 ☎(24) 8197

時間は各日の午後。後日各学校から対象となるお子さんの保護者へお知らせします。

- ▶対象 平成27年4月2日～28年4月1日
生まれのお子さん

日程	小学校名
4日(月)	明神
6日(水)	本城
6日(水)	船木・椎柴
12日(火)	清水・飯沼
10月 13日(水)	双葉
18日(月)	豊里
20日(水)	春日
21日(木)	高神
25日(月)	海上





choshi
お知らせ
news

お買い物で地域に貢献！ 「犬吠WAON」

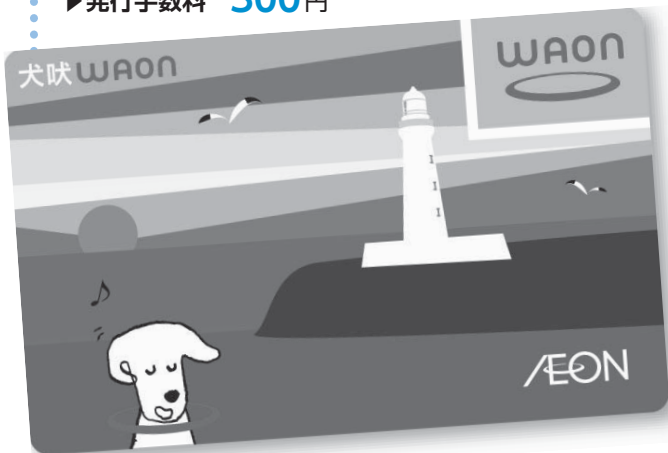
問 企画室 ☎(24) 8904

犬吠WAONカードは、お買い物のたびにポイントがたまる便利な電子マネーです。利用した金額の0.1%が市に寄付されます。これまでに約3,400万円の寄付をいただき、商店街振興、観光振興、ジオパーク活動などに活用しています。

▶利用できる場所

イオンモール銚子をはじめ、全国の「WAON」加盟店

▶発行手数料 **300円**



choshi
お知らせ
news

小児インフルエンザ 予防接種費用を助成

問 健康づくり課 ☎(24) 8070

小児インフルエンザ予防接種費用の助成が受けられるクーポン券を配布します。市外の医療機関で接種する場合は事前にお問い合わせください。

▶対象 **生後6か月～中学3年生**

▶助成額 **上限2,000円**(1回のみ)

▶接種期間 **10月1日(金)～12月31日(金)**

▶申込方法 対象者全員に、9月下旬、クーポン券を郵送します。



銚子市の洋上風力設備や名

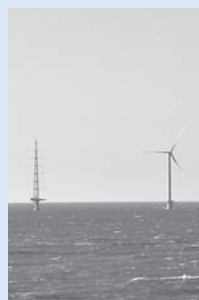
熊谷知事は今年4月にも
県の支援。
熊谷知事は今年4月にも
銚子市の洋上風力設備や名

2027年にも稼働が期待される銚子市沖洋上風力発電計画の事業者募集が5月で締め切られ、国が選定手続きに入った。この秋にも発電事業者が決定する見通しだ。事業者選定手続きの中で国から県に意見が求められることから、8月3日、熊谷俊人知事と千葉県庁で面談。坂本雅信・銚子漁協組合長、岡田知益・銚子商工会議所会頭と共同で、県へ要望書を提出した。

市長コラム77

【エネルギーの最先端都市】

銚子市長 越川 信一



今後の蓄電池や水素技術の進歩も見据えながら、災害・停電時対応や地産エネルギーを循環させる仕組みを考えていきたい。熊谷知事の言われる「エネルギーに関する最先端都市」は、日本の未来に通じる銚子の大きなビジョンだ。

洗港を視察。この日の面談でも「銚子市がエネルギーに関する最先端都市に生まれ変われるよう支援していきたい」と語ってくれた。大規模な洋上風力発電は、二酸化炭素排出量を実質ゼロにする「カーボンニュートラル」に貢献する国策事業。これを銚子の漁業振興や地域活性化にも結びつけたいというのが、銚子の強い思いだ。地元発注の受け皿となるメンテナン



Yahoo!防災速報
(スマートフォン用アプリ)

避難情報
災害マップなど



TEPCO速報
(スマートフォン用アプリ)

停電情報など



防災メール

防災ちようしをメールで受信できます。QRコードかchoshi-r@e-bousai.jpに空メールを送信して登録



防災行政無線
自動応答ダイヤル

☎ 24-8206

聞き逃した24時間以内の防災行政無線を聞くことができます。

information

情報

最新の気象情報を確認しよう

災害時は、刻々と状況が変化します。テレビ・ラジオ・スマホをうまく使いこなして常に最新情報を確認して備えましょう。

銚子 防災

CATEGORY

1

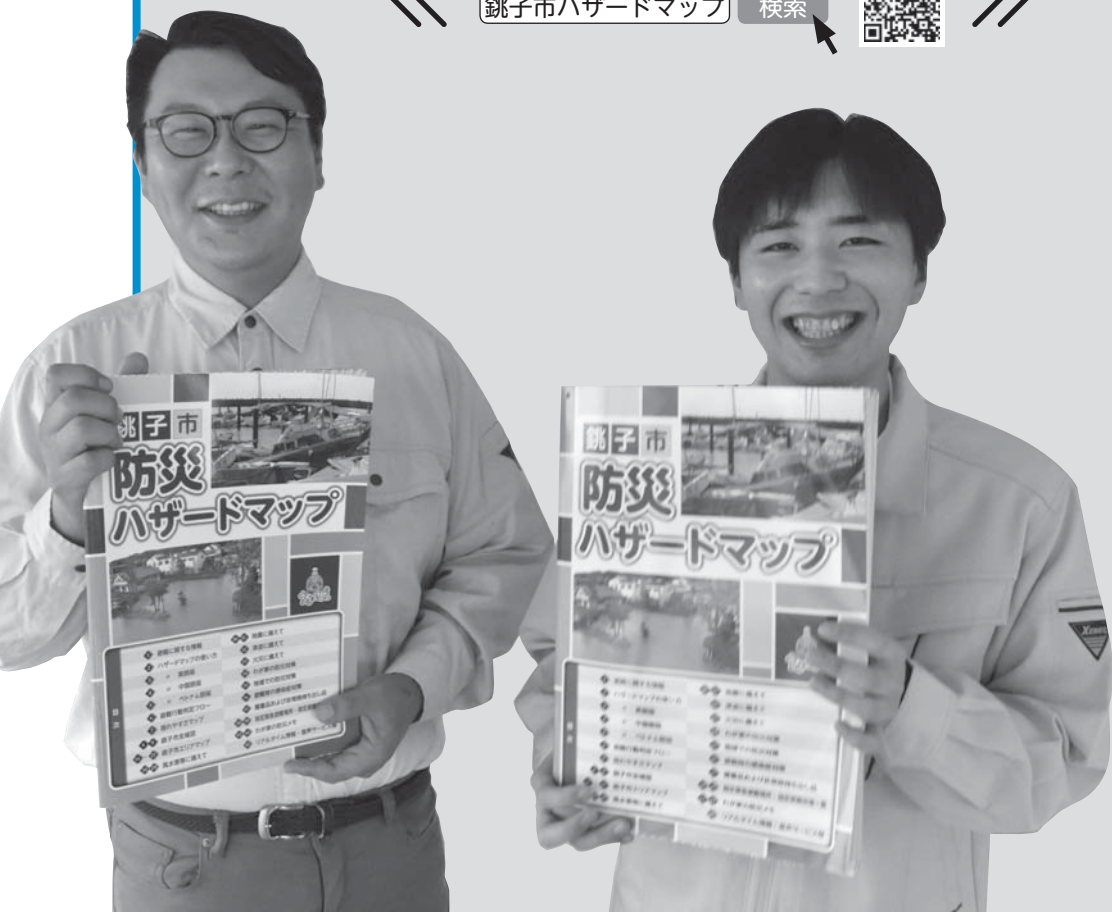
家族の連絡先 / 避難方法を確認

家族と離れていても連絡を取れるよう確認しておきましょう。ハザードマップで土砂災害警戒区域、洪水浸水想定区域を確認し、避難先までの安全な経路を確認しましょう。

避難先を決めるポイント

- ▶安全な場所にいる人は避難所へ行く必要はありません
- ▶市の指定避難所以外にも安全な親せき・知人宅や旅館・ホテルも避難先として検討を

銚子市ハザードマップ 検索



風水害に備える

圏危機管理室

☎ (24) 8193

防災ラジオの配布日が決定

準備しよう！よくきこえる防災ラジオ

10月1日 運用開始



デジタル方式の新たな防災ラジオについて、町内会への配布日が決定しました。

日時	配布会場	対象町内会
9月4日(土) 9時～11時	清水小学校体育館	第一中学校区町内会
9月4日(土) 13時～15時	東部地区コミュニティセンター	第三中学校区町内会
9月5日(日) 9時～11時	第一中学校体育館	第一中学校区町内会
9月5日(日) 13時～15時	第三中学校体育館	第三中学校区町内会
9月11日(土) 9時～11時	高神小学校体育館	第二中学校区町内会
9月11日(土) 13時～15時	銚子中学校体育館	銚子中学校区町内会
9月12日(日) 9時～11時	市民センター	第二中学校区町内会
9月12日(日) 13時～15時	市立銚子高校春台会館	銚子中学校区町内会
9月18日(土) 9時～11時	勤労コミュニティセンター	銚子中学校区町内会
9月18日(土) 13時～15時	銚子西中学校体育館	銚子西中学校区町内会
9月19日(日) 9時～11時	海上小学校体育館	銚子西中学校区町内会
9月19日(日) 13時～15時	旧第六中学校体育館	銚子西中学校区町内会
9月25日(土) 9時～11時	豊里小学校体育館	銚子西中学校区町内会

※申込台数の少ない町内会など、市から直接お届けする町内会もあります。

※詳細は、市から町内会長へ個別にご連絡します。

※荒天などの理由により、日程を変更する場合があります。

▼当日の流れ

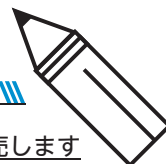
- ①受付で町内会名、数量を確認します
- ②町内会取りまとめ分の負担金をお支払いください
町内会長宛の領収書をお渡します
- ③領収書を見せ、配布場所で防災ラジオをお受取りください

町内会役員の方が代表して
お越しください

Point!

町内会で購入申込をしていない人 販売価格：2,000円

9月27日(月)以降、市役所危機管理室(2階)の窓口で販売します



鉋子 防災

CATEGORY **2**

自主防災組織の支援

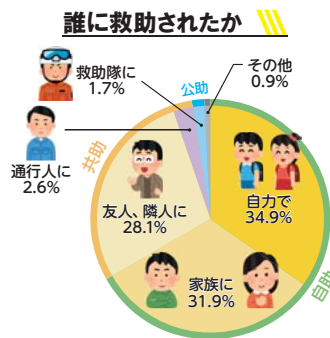
地域住民が自発的に結成



町内会などによる津波避難訓練の様子
町内会主導のもと、傘でソーシャルディスタンスをとるなど工夫して避難所に集合した。

市などの「公助」は、すぐに・すべての地域へ届かない

阪神・淡路大震災のとき、倒壊した家屋の下から「自力で」助かった人や「家族や隣人に」救助された人が圧倒的多数でした。(右のグラフ参照)



自主防災組織って何？

地域住民が自主的に連帯して防災活動を行う組織。町内会単位か、下部組織として結成。

自主防災組織の活動

「共助」

自分たちの地域は自分たちで守る取組

▼平時

防災知識の普及
防災訓練の実施
危険箇所の把握
防災用資機材の整備など

▼災害時

災害情報の収集伝達
出火防止・初期消火
避難誘導・救出・救護
給食・給水の実施など



問 危機管理室
☎ (24) 8193

／つくろう！組織の立ち上げや活動を支援します／

自主防災組織活動事業費補助金

自主防災組織の活動に必要な防災用資機材購入費や防災マップ、地区防災計画の作成費を補助します。

Check!

01

補助金額

最大 **20**万円
(1組織につき1回まで)

Check!

02

申請に必要なもの

- ・申請書
- ・規約
- ・活動計画書
- ・収支予算書
- ・防災用資機材の購入等に関する見積書の写し

Check!

03

申請先

危機管理室(市役所2階)
☎(24) 8193



自主防災組織が増えています

- ・栄町防災委員会(栄町1丁目～4丁目)
- ・愛宕町第四町内会防災委員会
- ・愛宕町第一町内会防災委員会
- ・愛宕町第三町内会防災委員会
- ・愛宕町第二町内会防災委員会
- ・大谷津町内会防災委員会

6
団体



防災に役立つジオパークの視点

岡文化財・ジオパーク室 ☎(21)6667

ジオパークは実は災害と深い関りがあります。地形や地質には大昔からの地球の歴史が記録されていて、そこには災害の記録も含まれます。ジオパーク活動は昔を知って今に役立てる「温故知新」の活動です。

地形を考えると、どんな災害が起こりやすいかがわかります。例えばたくさんの方が住んでいる平野の多くは、洪水で流された土砂が堆積したところ。つまり大昔に災害があった場所ですが、ほとんどの人はふだん意識せずに暮らしています。ぜひ、自分の住んでいる場所の地形のでき方に興味を持ってみてください。

銚子は地震に強い？

「銚子は地震に強い」とよく言われます。確かに周囲に比べ地盤が強いですが、そもそも関東平野の表層の地盤は非常にやわらかいです。そんな関東平野に囲まれた銚子も地震の被害と無縁ではありません。加えて、房総半島沖は地震多発地帯。これは、フィリピン海プレートが潜り込んだ下にさらに太平洋プレートが潜り込んでいるから。銚子でも多くの地震災害の痕跡が残っています。1677年の延宝地震では、君ヶ浜の林を超えて小畑池まで津波が到達しました。小畑池には過去2千年間で3回も巨大津波が襲った痕跡があります。プレートに押されたおかげで隆起してできた広大な下総台地で、ふだん私たちは農業や畜産業など大地の恵みを取って暮らしています。その一方で、必ず地震災害が起こる場所だということを忘れてはいけません。

▼小畑池。600年から1,000年の周期で超巨大津波がくり返し発生していることが津波の痕跡からわかる。



文化財・ジオパーク室
岩本直哉 主任学芸員

▶防災科研ホームページ「地震だねっと!」一定の期間にどれだけ地震が発生したかを調べられる。





令和4・5年度入札参加 資格審査申請(当初申請)



市が発注する入札に参加するには入札参加資格者名簿へ登録を。

▶申請方法

千葉県電子自治体共同運営協議会ホームページをご覧ください。

▶申請期間

9月16日(木)～11月15日(月)

※最終日17時必着

問 管財室 ☎(24) 8950



余山貝塚美化の会 環境美化活動

▶日時 9月26日(日) 9時～11時

※当日8時で雨天の場合は中止

▶集合場所

三嶋神社(余山町)脇空地

▶その他

申込不要。道具は当会で用意します。

問 同会事務局・信田さん

☎090(1033)0979



令和3年度 危険物取扱者試験

危険物取扱者試験乙種取得者の人は第4類除く他の乙種を3種類まで複数受験できます。

▶日程 11月28日(日)

▶場所 千葉科学大学本部キャンパス

▶試験種類

甲種、乙種第1類～第6類、丙種

▶受験料

甲種6,600円、乙種4,600円、丙種3,700円

▶申込方法

電子 9月21日(火)～10月1日(金)に消防試験研究センターホームページから

書面 9月24日(金)～10月4日(月)に消防本部予防課に備え付けの願書で消防試験研究センターへ郵送か持参

申問 消防試験研究センター千葉県支部

☎043(268)0381

消防本部予防課 ☎(22) 3295



納税通知書封筒 広告掲載希望者の募集

令和4年5月から6月に送付する納税通知書封筒の裏面に広告掲載を希望する事業者等を募集します。詳しくは市ホームページをご覧ください。

▶広告の大きさ 縦70ミリ×横90ミリ

①固定資産税と都市計画税 5月発送 約3万2千通

②軽自動車税と市県民税 5～6月発送 約2万7千通

▶枠数 各2枠

▶掲載料 ①6万5千円～②5万5千円～

▶申込方法

税務課備え付けの申込書(市ホームページからダウンロード可)に必要な事項を記入のうえ、審査資料を添えて郵送か持参

▶審査資料

業務内容などを記載した書類、資格・免許が必要な業種はそれを証する書類の写し、広告案

▶申込期限 11月1日(月)

▶決定方法

掲載基準に適合した者の中から高額の広告掲載料を提示した順に決定

申問 課税室 ☎(24) 8952



公の施設の 指定管理者を募集



▶対象施設

①銚子市地球の丸く見える丘展望館 および銚子ポートタワー

②銚子マリーナ

▶指定開始時期

令和4年4月1日～令和9年3月31日(5年間)

▶受付期間

10月1日(金)～10月29日(金)

▶募集方法

募集要項を市役所2階観光商工課で配布します。

※市ホームページからもダウンロードできます。

問 観光商工課

①☎(24) 8707 ②☎(24) 8932



ご注意ください

新型コロナウイルス感染症拡大の状況により、掲載している行事が中止になる場合があります。あらかじめ主催者に開催の可否を確認してください。



受け取りはお済みですか? マイナンバーカード

マイナンバーカードの申請・受け取りは夜間、休日にも受付日があります。

▶受付時間

平日 8時30分～17時15分

夜間 水曜日 20時まで

休日 9月12日(日)、26日(日)

9時～16時30分

※夜間と休日はエアコンが止まっています。できるだけ平日にお越しください。

▶必要なもの

◎本人確認書類

1つでよいもの

運転免許証・パスポートなど

2つ必要なもの

保険証、年金手帳、学生証

医療受給者証など

◎通知カード

◎住民基本台帳カード(お持ちの人)

◎申請の人は写真(市役所で撮影可)

◎受け取りの人は通知はがき

問 市民室 ☎(24) 8759



インボイス制度って知ってる?

令和5年10月から始まるインボイス方式の概要から実務上の対応のポイントに加え、電子インボイス導入による事務負担の軽減・実務効率化について、わかりやすく解説します。要事前申込・参加無料

▶日時 9月17日(金) 13時～15時
(個別面談は15時10分から)

▶場所 銚子商工会議所会館
5階大会議室

▶定員 20人(先着順)

▶申込方法 申込書をFAXで提出

申問 銚子商工会議所

☎(25) 3111 FAX(22) 6229

事業者の人へ





9月5日(日)～9月11日(土)は応急手当や救急車の適正な利用方法を普及啓発する救急医療週間です。

身近な人が急な病気やけがになった時のために役に立つ、応急処置のWEB講習を視聴できます。

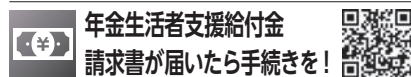
いざという時のために手順を確認してみませんか。

▶視聴方法 総務省消防庁ホームページ
 問 消防本部 救急班 ☎(22) 0119



東部地区中学校再編について、9月に降に地域説明会を実施する予定でしたが、新型コロナウイルス感染症の対策が難しいことから、説明会を中止します。対象地域には、町内回覧などで「統合準備だより」を発行し、統合の現状についてお知らせします。ご意見はメールまたはFAXをお願いします。

問 教育総務室
 ✉kyo-soumu@city.choshi.lg.jp
 FAX (22) 3466



年金生活者支援給付金は、公的年金などの収入や所得が一定基準以下の年金受給者の生活を支援するために、年金に上乗せして支給されるものです。すでに給付金を受け取っている人は手続き不要です。新たに対象となる場合は、受け取りに請求書の提出が必要です。

▶対象

○老齢基礎年金を受給している人

- 次の要件をすべて満たしていること
- ・65歳以上
- ・世帯員全員の市町村民税が非課税
- ・前年の年金収入とその他所得の合計が88万1,200円以下

○障害基礎年金・遺族基礎年金を受給している人

- ・前年の所得が472万1千円以下

▶請求方法

○すでに年金を受給している人

新たに対象となる人には、日本年金機構から請求手続きのご案内が9月から順次送られています。同封のがき(年金生活者支援給付金請求書)に記入し提出してください。

○これから年金を受給しはじめる人
 年金の請求手続きと併せて年金事務所か市役所で手続きしてください。

問 給付金専用ダイヤル

☎0570(05)4092(ナビダイヤル)
 佐原年金事務所 ☎0478(54)1442



▶場所

千葉科学大学マリーナキャンパス 防災シミュレーションセンター

▶定員 各40人

▶申込方法

開講日の6日前(土・日、祝日除く)までに、電話かFAX、メールで申込

※LIVE配信の講座はメールで申込

申問 同学学務運営部庶務課

☎(30)4500 FAX(30)4501 ✉renkei@ml.cis.ac.jp

テーマ	日時	対象
新型コロナワクチン ～なぜ効くの、副反応は?～	10月6日(水) 15:00～15:40	社会人 LIVE配信
はじめてのSDGs ～普段の生活でSDGsに貢献～	10月16日(土) 10:00～11:00	高校生 社会人
街頭防犯カメラの効果、 課題、先駆的事例	10月18日(月) 15:00～16:00	社会人
地域包括ケアシステムを活用してめざす 自分らしい人生の過ごし方	10月27日(水) 15:00～16:00	社会人



税務署からのお願い

窓口での納税は10月1日から**9時～16時**までをお願いします
 問 銚子税務署 ☎(22) 1571



海洋プラスチック問題、海岸清掃ボランティアからの報告。入場無料

▶日時 9月19日(日) 14時～15時

▶場所 勤労コミュニティセンター2階

▶定員 20人(先着順・予約優先)

申問 根本さん ☎090(3577)4753
 FAX(22)8540

広告

銚子電力

銚子の電力会社は
銚子電力!!
電気を使うだけで
地元貢献

☎0479-21-5023

〒288-0047

銚子市若宮町1-1 市役所2階

銚子電力 検索

あなたの電気代の一部が市に寄付されて銚子のために使われるよ!!



アパート 貸家 中古住宅 土地 駐車場 店舗 相続相談

銚子の**不動産**のことなら
 株式 会社 **佐野長不動産**



sanocho

〒288-0044 銚子市西芝町7-3
 http://www.sanocho.co.jp
 営業時間 9:00～18:00 定休日 第3水曜日

☎0479-22-0104 広告

市民センター情報

開館時間 9時～17時

9月の休館日 毎週月曜日、21日(火)、23日(休祝)

☎ 市民センター ☎ (22) 0340

「体育の日」市民レクリエーションスポーツ大会(スポーツ吹き矢)の部の中止

9月19日(日)開催予定の市民レクリエーション(スポーツ吹き矢)は、新型コロナウイルス感染症の感染拡大防止のため中止します。

☎ 市体育館 ☎ (24) 9559

公正図書館情報

開館時間 9時～17時

9月の休館日 2日(木)、6日(月)、13日(月)、21日(火)、27日(月)、30日(木)

☎ 公正図書館 ☎ (25) 3069



申請期限が延長になりました

緊急小口資金、総合支援資金(初回貸付、再貸付)の特例貸付および新型コロナウイルス感染症生活困窮者自立支援金は、8月31日(火)までとしていた申請期限を **11月30日(火)**まで延長します。

緊急小口資金及び総合支援資金(初回貸付、再貸付)の特例貸付

☎ 銚子市社会福祉協議会 ☎ (24) 8189

新型コロナウイルス感染症生活困窮者自立支援金

☎ ちょうしサポートセンター

☎ 0120(240)737 9時～17時(平日のみ)

☎ 社会福祉室 ☎ (24) 8195



国民年金基金からのお知らせ

国民年金基金は、国民年金に上乗せする公的な年金です。終身年金が基本となり、年金額は確定、掛金額も一定で、税制上の優遇も受けることができます。

▼加入できる人

- ① 20～60歳未満で国民年金に加入している1号被保険者の人
- ② 60～65歳未満で国民年金に任意加入している人
- ③ 海外に居住している人で、国民年金に任意加入している人

☎ 全国国民年金基金千葉支部
☎ 043(221)6370

市民文芸

俳句

米一粒拾ふ勤労感謝の日

石毛 勝子(野尻町)

ランドセル一緒に走る秋の空

山田 邦彦(若宮町)

名札つけ並ぶボトルの夜長かな

伊勢 搞大(笠上町)

短歌

切り売りの畑に次々家建ちて

令和生まれのピカピカの町

宇津木 邦子(春日町)

リビングの床に寝転び無垢の木の

まだ木で在りし森を想へり

真久 絢子(春日町)

いつしかに風がやさしくなりにけり

かねたたきの声まどろみに聞く

石毛 嘉子(末広町)

業務スーパー 一般のお客様大歓迎

業務スーパーは **氷も安い!** 飲食用

業務用氷 4kg: 278円(税込 300.24円)
 業務用氷 2kg: 155円(税込 167.40円)
 業務用氷 1kg: 92円(税込 99.36円)

千葉県銚子市長塚町 3丁目296番地
 TEL: 0479-21-5611

営業時間 9:00～20:00
 駐車場: 50台

ちば銚子熱中小学校 第3期 10月2日(土)開校!! 10月～3月 毎月1回開催

【熱中小学校は、さまざまな町に展開する大人の学び舎です。】

【オープンスクール】
 9月11日(無料:要予約)
 <会場> さるだ学集館 (旧銚子市立猿田小学校)
 ※各回 13時スタート・オンライン参加可
 <費用> 15,000円(全6回)

【お問合せ・お申込み】
 TEL: 0479-30-1800 (銚子スポーツタウン内)
 https://www.necchu-choshi.com
 info@necchu-choshi.com

困ったときは、ここに相談

曜…日時 所…場所 固…予約・問合せ

心配ごと

時 3日(金)、17日(金)
10時～12時、13時～15時
所 保健福祉センター
固 社会福祉協議会 ☎(24) 8189
※緊急事態宣言発令中は中止します

消費生活・契約・多重債務

時 月～金曜日(祝日除く)
9時～16時
所 市役所1階 消費生活センター
固 同センター ☎(24) 8194

福祉総合相談

時 365日 24時間受付
所 海匠ネットワーク(旭市口の838)
固 中核地域生活支援センター
☎0479(60) 2578

ボランティア

時 8日(水)、22日(水)
10時～12時、13時～15時
所 保健福祉センター
固 社会福祉協議会 ☎(24) 8189
※緊急事態宣言発令中は中止します

市税納付

時 休日 12日(日) 9～12時
夜間 1日(水)、15日(水)
いずれも20時まで
所 市役所1階 8番窓口
固 債権管理室 ☎(24) 8954

福祉総合相談 銚子サテライト

時 14日(火)、28日(火) 10時～16時
所 市役所1階 市民相談センター
固 海匠ネットワーク
☎0479(60) 2578

法律

要予約 30分2,000円

時 毎週木曜日(祝日除く)
13時30分～16時30分
※予約は平日10時～11時30分、13時～16時
所 銚子商工会議所会館2階
固 銚子法律相談センター(千葉県弁護士会)
☎043(227) 8954

家庭児童

時 月～金曜日(祝日除く)
8時30分～17時15分
所 保健福祉センター
固 健康づくり課 ☎(26) 3777

相続・遺言・官公庁への許認可書類作成

お休みします

固 千葉県行政書士会東総支部・
宮負行政書士 ☎0479(68) 3175

一般

時 火・水・木曜日(祝日除く)
9時～16時
所 市役所1階 市民相談センター
固 同センター ☎(24) 8734

交通事故

要予約

時 13日(月) 10時～15時
所 市役所1階 市民相談センター
固 同センター ☎(24) 8734

税に関すること

要予約

時 21日(火) 10時～16時
※予約受付は平日13時～16時
所 銚子商工会議所会館2階 小会議室
固 千葉県税理士会銚子支部
☎(22) 3901

住宅・リフォーム

時 21日(火) 9時～12時
所 市役所1階 市民相談センター
固 同センター ☎(24) 8734

経営なんでも

要予約

時 9日(木) 10時～16時
※1週間前までに予約
所 銚子商工会議所会館3階
第3A会議室
固 銚子商工会議所 ☎(25) 3111

多重債務・登記・法律

要予約

お休みします

固 千葉司法書士会八日市場支部
☎0479(73) 2654

人権・行政

お休みします

みんなの人権110番 ☎0570-003110

行政苦情110番 ☎0570-090110

若者の自立支援

要予約

時 13日(月) 10時～17時
所 イオンモール銚子2階 しおさいプラザ
固 ちば北総地域若者サポート
ステーション ☎0476(24) 7880

労働

時 月～金曜日(祝日除く)
9時30分～17時
固 連合千葉 ☎0120(154) 052



精神障害者ピアサポート

要予約

▶相談員/同じ疾病経験者
時 16日(木) 13時～16時30分
所 かんらん(双葉町6-12)
固 同所 ☎(24) 7730

事業承継なんでも

要予約

時 24日(金) 10時、13時、14時30分
所 銚子商工会議所会館3階 第3A会議室
固 同所備え付けの申込書でFAXか持参
固 銚子商工会議所
☎(25) 3111 FAX(22) 6229

精神保健福祉相談

要予約

▶相談員/精神科医師
時 8日(水) 13時30分～15時
所 海匠健康福祉センター
固 海匠保健所八日市場地域保健センター
☎0479(72) 1281

<p>～介護福祉士～ 実務者研修(6ヶ月コース)</p> <p>9月 匝瑳・成田、10月 成田 開講 県の貸付制度が利用でき、受講費用はかかりません。通学日は全10日間。医療的ケアも3日間含む。毎月開講中。</p>	<p>初任者研修(3ヶ月コース)</p> <p>12月 成田 開講 介護の資格の第一歩。 土・日コースで通学日は全15日間(うち実習2日)、学生割引あり。</p>
<p>詳細は すずらん介護福祉学院 で 検索 してください。</p>	
<p>申込み先 匝瑳教室 TEL 0479-73-4811 FAX 0479-73-5487 (株)セブンワーカーズ 匝瑳市飯倉台10-20</p>	

家を売るなら
139万種の **イエエブレーション** が
あなたにあった売却方法を
一緒に考えます

片付け不要!!
空き家
その経費
買取ります!

同じ不動産を売りたい人でもお客様によって状況が違います。
お客様一人ひとりの売却事情に真摯に向き合い、お客様に最適な売却方法を提案いたします。

イエエブレーション 銚子店
〒280-0041 千葉県銚子市中央町15-1 マンション栄1階
千葉県知事(1)第17424号

0120-006-862

どんな古い家でもご相談ください。ご来店、お電話お待ちしております。



愛すべき銚子弁。
知らない言葉は、
家族や近所のおじさ
んおばさんに発音を
教えてもらいましょ
う。いつの間にかあ
なたも便利な銚子弁
のとりこになるはず。

「あおなじみ」＝「内出血して青色になること。あざ」

【用例】うでばぶっつげで、あおなじみこさえちゃったー

あ
お
な
じ
み



銚子弁素材写真を募集しています。

銚子のことばをタテ位置写真で表現して投稿してください。写真はデータでもプリントしたものでも可。メールか郵送、持参、Instagramで「#使ってみよう銚子弁」をつけて投稿のいずれかの方法で応募してください。応募作品は市内の公共施設などで展示する場合があります。

応問 秘書広報課(市役所3階)

☎(24) 8823

✉koho@city.choshi.lg.jp



ときどき
自立応援
通信

無料

要予約

若者サポートステーション

銚子サテライト **就労支援**

申問 ちば北総地域若者サポートステーション

☎0476 (24) 7880

働くことに悩みを抱えている若者の就労を応援します。コミュニケーション講座、応募書類の書き方、面接指導、個別相談、家族会講座などを行います。

▶日時 **10月4日**(月) 10時～17時

▶場所 勤労コミュニティセンター1階

▶対象 15～50歳未満の人とその家族、親せき

**千葉県地球温暖化防止活動
推進員を募集**



千葉県では、地球温暖化対策の普及啓発活動を行うボランティアを募集しています。詳しくは県ホームページをご覧ください。

▶申込期限 10月15日(金)

▶申込方法

①県ホームページから応募申請書をダウンロードし、郵送またはFAX

②インターネット(ちば電子申請サービス)

申問

千葉県地球温暖化防止活動推進センター

〒260-0024 千葉市中央区中央港1-11-1

☎043 (246) 2180

FAX 043 (247) 4152



創業100年

補聴器体験会

実施中

銚子市で唯一の「認定補聴器技能者」在籍店

最新防音室完備 **エレガンス天昭堂**

補聴器は非課税商品です ☎0479-22-2789 銚子市若宮町3-5

野口皮膚科クリニック [広告]

院長 野口雅博

8月から診療日が変わりました

診療時間 / 午前 9:30 ~ 12:00 (予約なしの診療)
平日午後は原則として15:50~17:35(受付17:30)ですが、
詳細はお問い合わせ下さい。(午後の予約は廃止)

休診日 / 月曜、木曜午後、土曜午後、日曜、祝日※小児皮膚科は休診
木曜日午前 診療を行います

銚子市本城町3-57(銚子市役所から車で3分 利根川沿い通り)

☎0479-30-7007



9月の納期

納付は口座振替が便利です

納期限は9月30日(木) ●固定資産税・都市計画税…第3期 ●国民健康保険料…第3期
●介護保険料(65歳以上)…第3期 ●後期高齢者医療保険料…第3期

子育て広場 健康づくり課 ☎(26) 3777

緊急事態宣言が発令されている間はお休みします。
再開は市ホームページ・子育てLINEでお知らせします。

教室・相談 健康づくり課 ☎(24) 8070

場所は全て保健福祉センター

離乳食教室 **要予約**

赤ちゃんの同伴はご遠慮ください。

ごっくんクラス 離乳食初期の実習

▶日時 16日(木) 13時30分～14時30分(受付13時20分)

▶対象 6か月未満児の保護者

もぐもぐクラス 離乳食中期の実習

▶日時 16日(木) 10時～11時30分(受付9時50分)

▶対象 9か月未満児の保護者

乳幼児健康相談 **要予約**

身長・体重測定、しつけや歯など育児全般の相談です。

▶日時 16日(木) 13時～14時30分

健康づくり相談 **要予約**

病気予防のための生活習慣、食事、歯などの相談です。

▶日時 16日(木) 9時～9時50分、10時～10時50分

こころの健康相談 **要予約**

臨床心理士による相談です。

▶日時 14日(火) 13時15分～16時

献血 社会福祉室 ☎(24) 8195

▶日時 5日(日)

10時～11時45分 / 13時～15時30分

▶場所 イオンモール銚子 2階来らっせホール

編集後記

ちょーピーコラムに登場の「STROKE」で買ったお香に毎日癒されています。夏の疲れをしっかりとって、これからの台風シーズンに備えます。まずはハザードマップで自分の家に印をつけましょう。(山田)

1923年(大正12年)9月1日の『関東大震災』に由来して、9月1日は「防災の日」に制定されました。災害は突然やってきます。行政が助ける「公助」には限界があります。自分で行動する『自助』、地域で協力しあう『共助』が大切になります。(野口)

9月の休日緊急当番医・当番薬局

■受付時間 9時～17時。17時以降は要問合せ

■緊急時は119番に電話してください。

●外科医不足で当番医の配置が難しくなっています



日	曜日	医療機関名・薬局名	連絡先
5日	(日)	内科 児玉病院	☎(23) 3331
		外科 児玉病院	☎(23) 3331
		薬局 フタバ薬局本店	☎(23) 3337
12日	(日)	内科 協和医院	☎(30) 4855
		外科 吉野クリニック	☎(25) 7008
		薬局 春日堂薬局唐子店	☎(30) 3055
19日	(日)	薬局 宮内薬局イチイ店	☎(25) 7737
		内科 内田病院	☎(22) 8600
20日	(月祝)	外科 内田病院	☎(22) 8600
		薬局 駅前調剤薬局	☎(22) 8603
23日	(木祝)	内科 関谷医院	☎(22) 0577
		薬局 フタバ薬局駅前店	☎(22) 6317
26日	(日)	内科 児玉メディカルクリニック	☎(21) 7666
		外科 しまわり薬局	☎(21) 7110
		薬局 ひまわり薬局	☎(21) 7110
26日	(日)	内科 安藤医院	☎(22) 0180
		外科 なゆきクリニック	☎(25) 2960
		薬局 たんぽぽ薬局	☎(26) 4178
		薬局 すみれ薬局長塚店	☎(23) 1320



こども急病電話相談

年中無休

☎043(242)9939

受付時間 19時～翌6時

千葉県発熱相談コールセンター

☎0570(200)139 24時間 無休

有限会社 金野ルーフ **創立68年**

屋根の事なら何でもお気軽にお問合わせ下さい。

瓦屋根診断技士が調査致します!! **無料**

かるーい屋根も取扱あります!!

〒288-0837

千葉県銚子市長塚町3-161

☎0479-22-2259

☎0120

68-2259

広告

株式会社

広告

高橋測量設計事務所

(土地家屋調査士事務所併設) 土地家屋調査士 高橋 宏明

登記・測量・調査 境界問題相談

〒288-0056 銚子市新生町1丁目116

TEL 0479-22-6151 FAX 0479-22-6152

http://www.takasoku.e-choshi.jp/

E-mail: takasoku@e-choshi.jp



銚子の魅力を
発信するちょ!



のI♡銚子

第63回

自信をもってセレクト

高橋 亮さんの巻

おしゃれなメンズセレクトショップ。STROKE.を取材したちょ!

千葉県で唯一の店舗

「自分が本当にかっこいいと思ったものを個人からセレクト(買い付け)している」

メンズセレクトショップ「STROKE.」。

オーナーの高橋さんが20歳のときにオープンしてから20周年を迎える。10代の頃、アメリカで買い付けの仕事をしていたとき、自分のお店を持ちたいと思ひ地元銚子にオープンした。



▲オープン20周年。熱意溢れる亮さん。自社ブランド「STROKE.」を手掛ける

STROKE. (ストローク)

西芝町6-3

☎(25) 3415

11時30分~20時 無休



▲ちょーぴー×STROKE.キャップ
かわいい人気商品。再入荷



「千葉県で当店だけが取り扱うブランドを揃えている。」

趣味のスケートボード、バイク、トラレーサー、キャンプ。自分が触れてきたものをそのままに落とし込んでいる」

フリースタイル。時代の変化に対応

5周年のとき、生産やデザインを学ぶために東京へ。2年間学び、自社ブランド「STROKE.」を立ち上げた。「現地での買い付けが中心のスタイルから、ネットやスマホの普及に合わせて販売スタイルを変えてきた」

オンラインの注文や他県からの客さんも増えた。おもてなしになれば隣にレストラン「TAS」を出店した。ア

パレル以外の事業にも手を拡げている。子どもから大人まで

「15年くらい続けているTシャツのリントのイベントに来ていた子どもが、大人になっても遊びに来てくれる。お客さんの人生や成長が見られること、幅広い年代のお客さんが来てくれることが一番嬉しい」

中途半端ではなく、とことんやり続けることが大切。結果は後から付いてくることを実感した。

楽しんで儲かることは長続きしない

「20歳でお店を始めてから、ここまで本当に大変だった。同じような若者が

やりがいのある仕事を始めやすい環境づくりを応援していきたい」

地域のイベントにも積極的に参加している。外から人を呼ぶことができるのは銚子の強み。これからお店を始めたい若者や市外の人を巻き込み、新たな事業展開を目指す。

「大変だけど、10年後、20年後に若い世代が独立してお店を営んでいて欲しい。夢のある仕事をやり続けてほしい」

STROKE.は「まっすべ・一撃」という意味の店名。これからもまっすべ一撃を放ち続ける。

お香や小物も充実

ワクワクするお店にまた行きたいちょ!



▲黒がかっこいい外装。ここでしか買えない商品を幅広い年齢の人が買いにくる隣はレストランTAS(タス)

▶TAS

STROKE.に隣接。あとから「足した」映えるレストラン



広報ちょうし

令和3年9月号第1236号 令和3年9月1日発行

発行/銚子市 編集/秘書広報課

〒288-8601 銚子市若宮町1-1

☎0479(24)8181(代表)

http://www.city.choshi.chiba.jp/

広報ちょうしは、読みやすくなりやすいデザインのため、
【UD(ユニバーサルデザイン)フォント】を使用しています。