

決算

皆 さんが納めた税金はどのように使われているのか？
市の財産や借金はどのくらいなのか？確認してみましょう。

問 財政室 ☎(24)8926

年収489万円の
家計に例えると…
(市決算の約1/5000)

6万人の
台所事情

銚子家

令和元年度の一般会計決算を約5,000分の1の額にして、
市にはさまざまな種類の収入と支出があり、一般の家庭とは

市税

皆さんから納めていただいた税金
市民税、固定資産税、たばこ税など

地方交付税

市の収支不足を補うため
国から配られたお金

譲与税・交付金

国税・県税のうち市の
取り分として譲与・交付
されたお金

国庫支出金

国が市に対して
支出したお金

県支出金

県が市に対して支出したお金

諸収入

延滞金、預金利子、
雑入など

使用料・手数料

市の施設の使用料や住民票の
写しの交付手数料など

寄附金

ふるさと納税など個人、
団体からいただいたお金

市債

市が国や銀行から借りたお金

繰入金

市の基金から
引き出したお金

繰越金

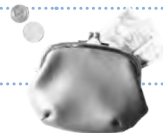
前年度に残ったお金

収入

平成30年度と
比べると

現金収入合計	481万円 (+27万円)
給料(基本給)	163万円 (+1万円)
親からの仕送り	238万円 (+30万円)
パート収入	34万円 (-5万円)
お年玉	6万円 (+1万円)
ローン(借入金)	40万円 (0万円)
貯金の取り崩し	6万円 (+1万円)
繰越金	2万円 (-1万円)

新型コロナの流行
で今年の収入減が
心配…



収入合計 489万円 (+27万円)

貯金残高 18万円 (-1万円)

子どもへ仕送り、老後…
もっとやりくりして
貯金を増やさないと
安心できないっ

