

広報ちょうし

6

Jun.2020  
No.1221

# 広報 銚子

CHOSHI CITY PUBLIC RELATIONS MAGAZINE

特集

銚子の大地で育てた、幻のメロン  
新型コロナウイルス感染症の  
影響への支援の一覧

# 新型コロナウイルス感染症の影響への支援の一覧

に銚子市に住民登録されている方に支給します  
：市から郵送する申請書に記入し返送してください  
ライン：世帯主がマイナンバーカードを持っていれば  
「マイナポータル」でオンラインで申請できます

原則、市役所窓口での申請書配布・受付はしません

5月18日(月)から順次

郵送：5月25日(月)～8月24日(月)(消印有効)  
オンライン：～8月24日(月)

6月8日(月)以降順次指定口座に振込予定  
5月10日(日)までのオンライン申請分は5月28日(木)に振込予定

あり)支給期間：原則3か月(給付金は家主に給付されます)

世帯に支給します。原則申請不要です  
は対象外  
旬にお知らせ・6月末までに振込予定

だ日から4日目以降の日数で算出される金額を支給

計維持のための貸付  
内 返済期間：2年以内

日常生活の維持が困難な世帯への貸付  
支給期間：原則3か月まで  
据置期間：1年以内、返済期間：10年以内

場合はお問い合わせください

## 問 銚子市特別定額給付金コールセンター

☎ 25-7370

FAX 25-7345

App Store

Google

▶「マイナポータル」は  
右のQRコードから  
ダウンロードできます



問 ちょうしサポートセンター ☎0120-240-737

問 子育て支援課 ☎24-8967

問 保険年金室 国保給付班 ☎24-8955

問 保険年金室 後期高齢者医療班 ☎24-8958

問 個人向け緊急小口資金・総合支援資金相談コールセンター  
☎0120-46-1999  
9時～21時(土日・祝日含む)

問 申込書類の請求：労働金庫連合会 ☎0120-22-5755  
9時～17時

問 銚子市社会福祉協議会 ☎24-8189  
9時～17時

問 国税：国税局猶予相談センター ☎03-6672-3503

問 県税：旭県税事務所銚子支所 ☎22-5907

問 市税：債権管理室 ☎24-8954

問 国民健康保険料：保険年金室 ☎24-8955

問 国民年金保険料：保険年金室 ☎24-8956

問 介護保険料：高齢者福祉課 ☎24-8755

問 後期高齢者医療保険料：保険年金室 ☎24-8958

問 上下水道料金：水道料金センター ☎30-3131

関することは…

FAX25-7345



新型コロナウイルス関連情報は…

特別定額給付金など新型コロナウイルス関連情報は  
市ホームページをご覧ください



# 銚子市民の皆さんへ

給付 (もらう)	すべての方	特別定額 給付金	日本に住む すべての方が 対象 一律1人あたり <b>10万円</b>	令和2年4月27日 ▶申請方法 郵送 オン 日程 申請用紙送付 ▽申請期間 ▽支給日
	離職や減収で住宅を失った 失うおそれがある方	住居確保給付金	家賃(基準額)支給 (世帯人数により上限)	
	子育て世帯の方	子育て世帯への 臨時特別給付金	児童1人あたり <b>1万円</b>	児童手当を受給する ※特例給付の受給者 ※対象者には6月上
	新型コロナウイルス感染・感染 の疑いで4日以上勤務を休んだ 雇用されている方	傷病手当金 (国民健康保険) 傷病手当金 (後期高齢者医療)	平均日額給与 × $\frac{2}{3}$ × 勤務を休んだ 支給期間：最長1年6か月	
貸付 (かりる)	休業や失業で収入が減って 家計が維持できない方	緊急小口資金 (特例貸付)	最大 <b>20万円</b>	緊急で一時的な生 据置期間：1年以上
		無利子 無保証 総合支援資金 (特例貸付)	単身世帯 月 <b>15万円</b> 以内 2人以上世帯 月 <b>20万円</b> 以内	
減免 猶予 相談	市税や保険料の納付 上下水道の料金支払いが 難しい方	新型コロナウイルス感染症の影響で 税や保険料の納付、上下水道料金の支払いが困難になった		



## 一律1人に10万円。申請忘れずに

特別定額給付金は家計への支援を目的に支給するものです。忘れずに申請してください。地元の経済を元気にするためぜひ市内で活用していただければ、と思います。



## 特別定額給付金に

☎25-7370  
8時30分～17時15分



choshi  
お知らせ  
news

## 事業者の皆さんへ 新型コロナウイルスの影響への支援

問 観光商工課 ☎(24)8932

**新**型コロナウイルスの影響への事業者向けの支援です。このほかにも給付や融資・貸付の支援があります。詳しくは市ホームページをご覧ください。観光商工課へお問い合わせください。

### 持続化給付金

給付

売上が前年同月比50%以上減少した事業者  
法人：上限200万円 個人事業主：上限100万円

申請お手伝いします※要予約

場所 銚子商工会議所会館 大ホール

予約申込 申請サポート会場 ☎ 0570(077)866



### セーフティーネット保証

融資

民間金融機関から融資を受ける際の支援。市が認定し、民間の金融機関で扱う千葉県の制度融資で実質無利子、信用保証料が半額かゼロで利用できます。

### 千葉県中小企業再建支援金

給付

売上が前年同月比50%以上減少した事業者。県の休業要請の対象業種は要請に協力した場合のみ

▶複数の事業所を賃借している場合40万円

▶1つの事業所を賃借している場合30万円

▶賃借している事業所がない場合20万円

申 同相談センター ☎ 0570(04)4894

### 新型コロナウイルス 感染症特別貸付

貸付

日本政策金融公庫の融資。特別利子補給制度を活用し、実質無利子で利用できます。最近1か月の売上高が前年か前々年の同期より5%以上減少（業歴3か月以上1年1か月未満の場合は期間の特例あり）

choshi  
お知らせ  
news

## やってみよう！ 認知機能の低下を防ぐ頭の体操

youtubeで  
銚子プラチナ  
体操公開中



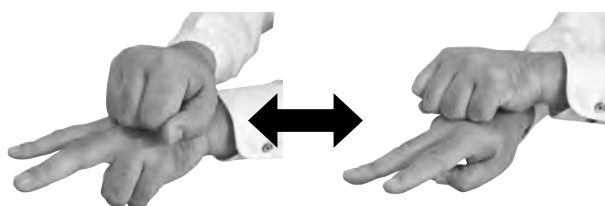
問 高齢者福祉課 ☎(24)8754

**三**認知機能の低下を予防する、自宅でできる頭の体操を紹介します。左右の手を違う動きにすることで脳が活性化されま**口**す。歌いながらやるとさらに効果が上がります。間違えても大丈夫。楽しむことが大切です。意識的に人と話したり、体を動かしたりするよう心がけましょう。

### かたつむり編

♪でんでんむしむしかたつむり〜と  
歌いながら

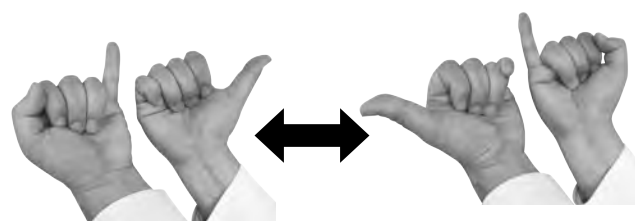
- ①片手はチョキ、もう片手はグーにします
- ②グーを上、チョキを下にしてかたつむりの形にします
- ③かたつむりの形を変えないように、グーとチョキ、上下を反対にしながらかたつむりを入れ替えくり返します



### 指の体操編

♪もしもしかめよ、かめさんよ〜と  
歌いながら

- ①両手を前に出しグーにします
- ②右手は小指、左手は親指を立てます
- ③右手は親指、左手は小指を立てます。くり返します





choshi  
お知らせ  
news

## 銚子市からの情報は 複数の手段で入手しよう

銚子市からの  
お知らせですっ



申 問 秘書広報課 ☎(24)8823

**新**型コロナウイルス関連情報は刻一刻変化しています。市では広報ちょうしのほかにも複数の媒体を使って最新の情報をお伝えしています。生活スタイルや興味、関心にあわせてぜひご利用ください。



### ホームページ

行政・子育てなど市からの情報をお届け。  
広報ちょうしを読むこともできます。



### Facebook (フェイスブック)

まちの話題を中心にお届け。銚子の新聞掲載  
やテレビ放映情報も発信します。



### 防災行政無線応答ダイヤル

防災ちょうしの内容は24時間以内なら電話  
で聞くことができます。 ☎(24)8206



### LINE (ライン)

保育園・保育所情報、子育て広場の利用情報  
など子育て支援情報を発信しています。



### 防災メール

防災ちょうしをメールでお届け。  
【登録方法】以下に空メールを送信  
<http://www.city.choshi.chiba.jp/bousai>



### Instagram (インスタグラム)

銚子の絶景を毎日更新。ストーリー機  
能を使って市からの情報もお届け。



choshi  
お知らせ  
news

## テイクアウト情報発信中 銚子を食べ応援しよう

申 問 銚子市観光協会DMO事業部 ☎(21)3662

**銚子**市観光協会のホームページに飲食店や食品関連  
企業を応援するための特設サイトを開設しました。  
さらに、「ちょうしフラット通信」のInstagramア  
カウント (@choshi\_flat\_com) をフォローして、ハッ  
シュタグ「#ちょうしごはん」を付けてInstagram  
に投稿すれば毎月抽選でプレゼントがもらえるキャン  
ペーンも実施中です。

市内飲食店などの掲載情  
報も募集しています。詳  
しくはホームページをご  
覧ください。

買って応援!



食べて応援!



choshi  
お知らせ  
news

## 紙おむつ給付 対象と枚数が変わる

問 障害支援室 ☎(24)8968

7月給付分から居宅障害者向け紙おむつの対象と枚  
数を変更します。18歳未満の世帯の所得制限に変  
更はありません。65歳以上で介護保険事業の条件に該  
当する人は高齢者福祉課で手続きしてください。

	現在	7月~
世帯所得 制限 (18歳以上)	46万円未満 (市民税所得割 世帯合計)	市民税非課税 世帯のみ 均等割含む市民税 課税世帯は対象外
紙おむつ 枚数/月	60	30
尿取りパッド 枚数/月	180	90



choshi  
お知らせ  
news

## 銚子の子どものむし歯は1歳半～3歳で増える 子どもの歯をむし歯から守ろう

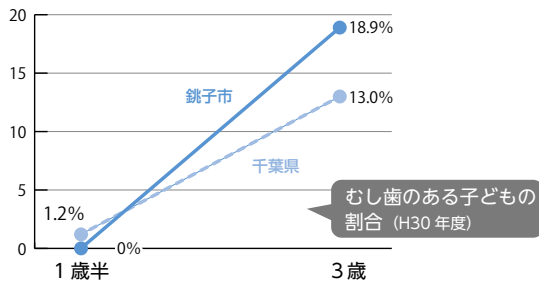


問 健康づくり課 ☎(24)8070

**乳** 歯は永久歯に生え変わるからむし歯になっても平気、と思っていませんか？乳歯には、食べ物をかむ、顎の発達を助ける、永久歯が正しい位置に生える目印になる、発音を助けるなど大切な役割があります。幼児期は特に歯みがきとおやつの食べ方が重要です。

### 〉 3歳までにむし歯が増える!?

銚子市では1歳半から3歳にかけてむし歯が増える傾向があります。平成30年の市の歯科健診では、むし歯になりやすいおやつを食べている子が1歳半で6割なのに比べ、2歳では8割に増えていることがわかりました。



### 〉 おやつのととり方・だらだら食いに注意

口の中は通常は中性です。食事やおやつを食べると酸性になり、食後時間をかけて中性に戻ります。歯みがきをせずだらだら食べていると口の中は酸性の時間が長くなり、再石灰化作用が減ってむし歯になりやすくなります。

むし歯になりやすい



アメ、キャラメル、チョコレート、炭酸飲料、スポーツ飲料

むし歯になりにくい



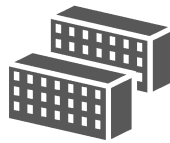
ヨーグルト、果物、麦茶、牛乳

choshi  
お知らせ  
news

## 8月下旬から入居可 市営住宅入居者を募集

申 問 都市整備室 ☎(24)8899

**す** べて4階建てです。  
入居には収入など条件があります。



▶ 募集期間 **6月12日(金)～26日(金)**

▶ 申込方法 窓口備え付けの用紙に必要事項を記入し提出。申込用紙は6月12日から配布

募集住宅	募集階・戸数	間取り(畳数)	単身者
小畑新町C	4階・1戸	6・6・4.5	
神町A	4階・1戸	6・4.5	○
明神町B	4階・1戸	6・4.5	○
植松町A	2階・1戸	6・4.5	○
大谷津A	2階・1戸	6・4.5・4	
大谷津C	4階・1戸	6・4.5・4	
大谷津D	1階・1戸	6・4.5・4	
長塚町A	4階・1戸	6・4.5・4	

choshi  
お知らせ  
news

## 銚子市の 台所事情は!?



問 財政室 ☎(24)8926

**令** 和元年度の市の財政事情を公表しました。  
今回公表している収入済額と支出済額は3月31日までのものです。市の会計は5月31日までが出納整理期間なので、令和元年度の決算額とは異なります。詳しくは市ホームページをご覧ください。

市の借金 (市債)

≫ 257億1,223万2,000円

市の貯金 (財政調整基金)

≫ 3億1,936万3,000円





# 国民健康保険料が変わります

申 問 保険年金室 ☎(24)8955

## 01 賦課限度額を改正

医療給付費分が63万円に、介護納付金分が17万円になります。  
年間保険料の上限度額は99万円になります。

医療給付費分	+	後期高齢者 支援金分	+	介護納付金分	=	年間保険料額
61万円→63万円		19万円		16万円→17万円		96万円→99万円

## 02 軽減基準額を拡大

前年の所得が一定の基準以下の世帯は、保険料(均等割額と平等割額)の軽減が受けられます。  
軽減を受けるためには所得が少ない人でも毎年申告が必要です。未申告世帯は軽減されません。

▼軽減割合	令和元年度	→	令和2年度
7割	33万円以下		33万円以下
5割	33万円+(28万円×被保険者数など)		33万円+(28.5万円×被保険者数など) 【例】3人世帯の場合…33万円+(28.5万円×3人)=118.5万円以下
2割	33万円+(51万円×被保険者数など)		33万円+(52万円×被保険者数など) 【例】3人世帯の場合…33万円+(52万円×3人)=189万円以下

### 用語解説

- ▶均等割額…被保険者1人当たりにかかる金額
- ▶平等割額…1世帯当たりにかかる金額
- ▶被保険者数など…被保険者と国民健康保険から後期高齢者医療制度へ移行した人の合計人数

## 市長コラム 66

### 【つながり合う 知恵と工夫】

銚子市長 越川 信一

新型コロナウイルス禍の中、市の防災行政無線や防災ラジオ・メールを使って、市民への感謝やお願いを伝えていく。3つの密の回避と手洗いの励行。市民の協力により新規感染者ゼロが続いていること。コロナ対策の最前線に立つ医療従事者への感謝。休校・休園の中、友だちに会えず自宅で過ごす子どもたちへの「ありがとう」。家庭で子どもたちを見守る保護者へのお礼。子育て相談・生活困窮相談の紹介。特別定額給付金の案内。市内の経済を回復するため、お金をできるだけ市内で使っていただくことなど、数日ごとに内容を変えて放送している。

防災面からも、聞こえにくい地域の解消が必要。6月議会には、防災行政無線の屋外子局を現在の47局から69局に増設する補正予算案を上程。防災ラジオのデジタル化も令和3年度までに実施する計画だ。

コロナに負けない市民・民間の取組も広がっている。手づくりマスクで子どもたちを応援する団体。さまざまなグループからの市へのマスク・消毒液の寄付。銚子市観光協会では「消費応援・在庫処分応援サイト」「銚子市内の飲食店応援サイト」を開設。売上が激減した飲食店や過剰在庫を抱えた小売店への応援を呼びかけている。各店舗でも工夫をこらしたテイクアウトやデリバリーのメニューを開発し好評だ。家庭での銚子プラチナ体操の実践、ひとり暮らしの友人宅へ、電話や手紙で連絡する取組も。新しい生活様式の中でもつながり合え、知恵と工夫を実践していきたい。



## 甘さ16、金印

銚子のアムスの売りはなんと  
いってもその甘さ。出荷前  
の検査で16度を越えたもの  
だけに金印シールを貼り出  
荷します。

銚子で作られているメロンにはア  
ムスメロンとクインシーメロンの2  
種類があります。中でもアムスは主  
力の看板商品。  
「二度食べたら、よそのメロンでは満  
足できなくなっちゃーよ」  
メロン農家さんたちは胸を張ります。  
1月に種まきをして6月に収穫。

実はとても甘くなりますが、収穫  
直前にしおれたり実が割れたり  
栽培が難しい品種です。市場に出  
回る期間も短いいため幻のメロンと  
呼ばれます。  
銚子が誇るブランド農作物、アム  
スメロンの物語をひもときます。

# 銚子メロン

## アムスメロン

### とろける食感

果肉はとろけるようななめらかな  
食感で甘味をより引き立てます。  
香りがよく果汁も豊富。皮の近く  
まで果肉がやわらかいので可食部  
が多いのも特徴です。

▼交配はミツバチを使用



## 味に自信あり。別格なおいしさ味わって

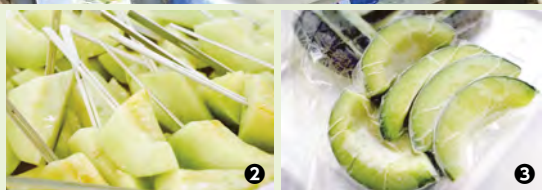
私がメロンを作り始めたのはちょうど40  
年前。高校を卒業して家業の農業を始めた  
年だからよく覚えています。アムス栽培は  
収穫までの半年間ずっと温度管理や水やり  
など気苦労が絶えません。それでも作り続  
けるのはアムスがおいしいから。他のメロ  
ンと比べても別格です。「こんなメロン食  
べたことない」「また来年も送って」と言  
われるとやっぱりうれしい。やりがいがあ

ります。メロンは味に当たり外れがあると  
安くなります。昨年は雨が多く全国でメロ  
ンの値が下がりましたが、銚子のメロンは  
下がりませんでした。銚子のメロン農家  
には天候に品質が左右されない技術があり  
ます。ひとりでも多くの方に銚子のアムス  
メロンを味わってほしいです。

銚子メロン組合 組合長 **大木浩健**さん(猿田町)







① 銚子みなとまつり花火大会で生メロンシャーベットの販売 ② 冷凍メロン。1袋は八等分のメロン約1キロ

知名度アップに奮闘中！

## 銚子メロン共創プロジェクト

2か月しか流通しない銚子メロンを通年PRするため、銚子メロン組合、JAちばみどりと連携し企画提案をしています。串に刺して冷凍した「生メロンシャーベット」をイベントで販売したり、協力店を募り冷凍したカットメロンを使ったメニュー開発・販売をいただいています。今年も6月下旬から市内飲食店やホテルにス



ムージーやようかんなどそれぞれ工夫を凝らしたメニューが登場します。ぜひ味わってみてください。

▶ 協力店募集中。  
冷凍メロン購入用  
LINE@はこちら



銚子メロン共創プロジェクト  
代表 飯田訓文さん(川口町)

## 名前の由来は アムステルダム

アムスは日本園芸生産研究所（現園芸植物育種研究所・松戸市）が1974年に発表した品種です。オスの花粉親「オーゲン」がオランダの品種なので、その首都アムステルダムから「アムス」と名付けられました。

## 完熟してから収穫

通常メロンは収穫後に1週間の追熟期間を設けますが、銚子のアムスは完熟するまで収穫しません。これが甘さに差がつくポイントです。ただし、収穫直前のちょっとした天候の変化や水やりで身が割れてしまうことも。この見極めも熟練の農家の技術の見せどころです。

## 100人に1人しか知らない？

2018年の市内観光客への調査では、銚子がメロンの産地だと「知っている」と答えた市外県外の人は100人中1人でした。

## 縦じまが目印

ほかのメロンと見分けるコツは、皮に入った濃い緑色の縦ライン。皮の緑色が少し濃く、網目模様がやや粗いのも特徴です。

## 銚子にぴったり

アムスは多湿や高温だと糖度が上がりやすく病気が出やすくなります。乾いた銚子の台地と、海に囲まれているおかげで夏でも夜間気温が下がる銚子の海洋性の気候はアムスの栽培に適しています。

## 「生みの親」に聞くアムスメロン誕生秘話

期間中は電話でも注文できます。地方発送もできます。帰省を控えている家族や遠方の親戚への贈答用におすすめです。うまいメロン食べてがんばりましょう。



JAちばみどり営農センター銚子  
土屋芳樹さん



それまで生産者の多くは味も外観もマスクメロンのようなアールスメロンを作りましたが、私はおいしくて当たり外れのないまったく新しいものを目指しました。アムスは洗練された果物らしい甘さと独特のおいしさ、外観と中身の仕上がりが連動しているところが優れた品種です。

アムスメロンブリーダー 平林哲夫さん(富川町)

**ご注意ください**

新型コロナウイルス感染症拡大の状況により、掲載している行事が中止になる場合があります。あらかじめ主催者に開催の可否を確認してください。



**清掃センター  
ごみの持込  
ご遠慮ください**

現在、清掃センターでは、家庭からのごみの直接搬入が非常に増え、大変混み合っています。新型コロナウイルス感染症拡大防止のためにも不要不急なごみの持込は控えてください。やむを得ずごみを持ち込む場合はマスクの着用を徹底し、人との距離を保つなど係員の指示に従ってください。ご不便をおかけいたしますが、ご理解ご協力をお願いします。

☎(24)89100

**広報ちようしが  
置いてある場所**

市の広報紙「広報ちようし」は毎月1日に発行しています。新聞折込のほか、市内のコンビニエンスストア全店舗、スーパー、市の施設などにも置いてあります。

☎秘書広報課 ☎(24)88233

**児童手当の現況届**

6月初旬に児童手当を受けている世帯へ現況届を郵送します。現況届を提出しないと手当を受けられなくなるので注意してください。

☎(24)89670

**甲種防火管理者  
新規講習**

日時 7月29日(水) 9時50分～16時50分、30日(木) 9時50分～15時55分

場所 市民センター

料金 8千円

対象 防火管理者の選任義務がある事業所で防火管理者として選任される予定の人

定員 150人

申込方法 消防本部予防課に備え付けの受講申込書(日本防火・防災協会のホームページからもダウンロード)に必要事項を記入し、千葉県消防設備協会へFAX

申込期間 6月17日(水)～24日(水) 9時～16時

☎(24)89100

☎(24)89100

FAX 043(306)3871

FAX 043(223)6610

☎(24)89100

☎(24)89100

☎(24)89100

☎(24)89100

☎(24)89100

☎(24)89100

☎(24)89100

☎(24)89100

☎(24)89100

☎(24)89100

☎(24)89100

☎(24)89100

**身体障害者手帳と  
療育手帳の再認定を延長**

新型コロナウイルスの影響を考慮し、身体障害者手帳と療育手帳の再認定時期を1年間延長します。

対象者 手帳の再認定時期が令和2年3月から令和3年2月までの人

☎(24)89680

☎(24)89680

☎(24)89680

☎(24)89680

☎(24)89680

☎(24)89680

☎(24)89680

☎(24)89680

☎(24)89680

☎(24)89680

☎(24)89680

☎(24)89680

☎(24)89680

☎(24)89680

☎(24)89680

☎(24)89680

☎(24)89680

☎(24)89680

☎(24)89680

☎(24)89680

☎(24)89680

☎(24)89680

☎(24)89680

☎(24)89680

☎(24)89680

**高齢者の皆さんへ  
「フレイル」にご注意**

外出を控えず、動かないでいると体や頭の働きが低下してしまいます。歩くことや身の回りのことなど生活の動作ができなくなったり疲れやすくなったりするフレイル(虚勢)が進むためです。

2週間の寝たきり状態で失う筋肉量は、7年間に失われる量に匹敵するともいわれています。

フレイルを予防するには?

▼座っている時間を減らしましょう。ラジオ体操のようなちよつとした運動で筋肉を維持しましょう

▼こんなときこそしつかりバランスよく食べましょう

▼電話や鼻歌、早口言葉で口の周りの筋肉を保ちましょう

▼家族や友人同士で支え合い、電話などを使って交流を。孤独を防ぎましょう

☎(24)8070

☎(24)8070

☎(24)8070

☎(24)8070

☎(24)8070

☎(24)8070

☎(24)8070

☎(24)8070

☎(24)8070

☎(24)8070

☎(24)8070

☎(24)8070

**意外と知らない、銚子の歴史**

☎秘書広報課 ☎(24)8823

昭和～平成前期の銚子を鮮やかな筆致で記した歴史書「続銚子市史」を頒布しています。自宅で過ごす時間が多くなったこの機会に、ぜひ銚子の歴史をひもといてみませんか。

I…昭和前期 II・III…昭和後期 IV…昭和から平成へ

■ I～IV 4巻セット ¥10,476

■ IV のみ ¥5,447



**若者サポートステーション  
銚子サテライト  
就労支援講座**

コミュニケーション講座、応募書類の書き方、面接指導、個別相談、家族会議など

日時 7月6日(月) 10時～14時

場所 勤労コミュニケーションセンター 1階

対象 15～50歳未満の人とその家族、親戚

その他 要事前申込。参加無料

☎(24)7880

☎(24)7880

☎(24)7880

☎(24)7880

☎(24)7880

☎(24)7880

☎(24)7880

**気をつけよう危険物**

車のガソリンや灯油のほか、殺虫剤・整髪料などのスプレー缶で火気厳禁と表記があるものも危険物です。危険物は、火災が発生・拡大しやすく消火しにくい特徴があります。十分注意しましょう。

☎(22)3295

☎(22)3295

☎(22)3295

☎(22)3295

☎(22)3295

☎(22)3295

☎(22)3295

☎(22)3295

☎(22)3295

**令和2年度教科書展示会**

日時 6月12日(金)～7月1日(水) 9時～16時30分

場所 同所東総研修所(台町)

☎(24)7902

☎(24)7902

# 市民センター講座

市内在住・在勤の成人が対象です。

☎ 市民センター ☎(22)0340



## 元気ダンス教室…20人 **無料**

ダンス音楽を使った、楽しい・飽きない・効果的な介護予防運動です。椅子に座ったままでもできます。

▶ **日程** 6月24日、7月1日、15日、22日  
水曜日全4回

▶ **時間** 9時30分～10時30分

▶ **場所** 同センター ホール

▶ **講師** 村田のりこさん

▶ **持ち物** 飲み物、汗拭きタオル、運動靴

☎ 6月3日(水) 10時から電話か来館



## ロクロ陶芸教室…14人

基本作業を習得しましょう。初心者優先

▶ **日程** 6月27日(土)～8月29日(土) 毎週土曜日全10回

▶ **時間** 13時30分～16時30分

▶ **場所** 同センター 創作室

▶ **講師** 加藤清孝さん

▶ **参加費** 3,000円

☎ 6月6日(土) 10時から電話か来館

# 応援します住宅リフォーム、木造住宅の耐震診断・改修

☎ 都市整備室 ☎(24)8945

**必**ず工事契約前に申請してください。助成はひとつの住宅につき1回限りです。

## 住宅リフォームの工事費を助成

■ **対象** 市内在住で市内施工業者と契約して20万円以上のリフォーム工事を実施する人

■ **条件** 市内にある賃貸住宅を除く専用住宅か併用住宅。令和3年1月末日までに工事が完了すること

■ **助成額** 公共下水道への接続工事でくみ取り便所を廃止する場合はさらに5万円、浄化槽を廃止する場合は3万円を増額します。工事費総額ごとの助成額は以下のとおりです。

▶ 20万円～50万円未満… **2万円**

▶ 50万円～100万円未満… **5万円**

▶ 100万円以上～… **10万円**

## 木造住宅の耐震診断費・耐震改修費を助成

■ **対象** 市内在住の人

■ **条件** 市内にある昭和56年5月31日以前に着工された2階建てか平屋の一戸建ての専用住宅か併用住宅。令和3年2月末日までに診断・工事が完了すること。

■ **耐震診断費助成額** 費用の2分の1。 **上限5万円**

■ **耐震改修費助成額**

▶ 設計費用の3分の1。 **上限5万円**

▶ 工事と監理費用の3分の1。 **上限45万円**



## 中止します

新型コロナウイルス感染症感染拡大の影響で中止するイベントなどをお知らせします。

## 銚子市消防団消防操法大会を中止

消防団員の訓練成果を披露する消防操法大会を中止します。全国、県、海浜地区の消防操法大会も中止です。  
☎ 消防総務課 ☎(22)3296

## 後飯町浅間様氏子会 浅間神社祭事を中止

毎年7月の第三土曜日開催の後飯町浅間神社祭事は中止します。

☎ 同会・紙谷さん ☎(25)4606

## 結婚50周年記念祝賀会を中止

金婚式を祝う結婚50周年記念祝賀会は中止します。今年結婚50周年を迎えるご夫婦は、来年の祝賀会に参加できます。

☎ 高齢者福祉課 ☎(24)8754

## 銚子さんまマラソンを中止

11月15日(日)に開催予定だった銚子さんまマラソンは中止します。来年以降の開催は、改めて銚子さんまマラソンホームページでお知らせします。

☎ 同実行委員会事務局(スポー ツ振興室) ☎(24)9559

## よい歯のコンクールを中止

親と子のよい歯のコンクールと高齢者のよい歯のコンクールは中止します。

☎ 健康づくり課 ☎(24)8070

## 市民センター情報

開館時間 9時～17時

6月の休館日 毎週月曜日

申問 市民センター ☎(22)0340



### 天体観望会 無料

部分日食を観察します。どなたでも参加できます。

▶日時 6月21日(日) 16時～17時30分

雨天・曇天中止

▶場所 同センター 東側駐車場



## 公正図書館情報

開館時間 9時～17時(水曜日は19時まで)

6月の休館日 毎週月曜日、30日(火)

申問 公正図書館 ☎(25)3069



### おはなし会…幼児～小学校低学年 無料

▶日時 毎週水曜日 15時30分～15時50分

▶場所 同館 児童室



### 親子おはなし会 無料

…0～3歳児と保護者10組

▶日時 6月11日(木) 11時～11時30分

▶場所 同館 3階和室

申 6月3日(水) 9時から電話か来館



### たなばたの会 無料

…小学校1～3年生30人(先着順)

▶日時 6月20日(土) 10時～11時30分

▶場所 同館

申 6月4日(木) 9時から電話か来館

花束を抱え駆けよる人見つめ  
企業戦士の目頭熱く  
渡辺真吾(三崎町)

細き流れの水面占めて小魚の  
舞めき泳ぐ霞立つ朝  
伊井忠(松岸町)

耳遠き我と滑舌悪しき夫  
連れ添ふといふ美しき言の葉  
川村俊子(春日町)

### 短歌

水無月や傘の花咲く交差点  
信田宗一(余山町)

碑に残る渡船場跡やごめ鳴けり  
岩瀬とよ(飯沼町)

### 俳句

柿の太古の記憶風薫る  
常世田節子(松岸町)

## 市民文芸

### 銚子電力 お得なプラン をご用意!



<https://choshi-denryoku.co.jp/>

☎0479-21-5023

お申込は、銚子市役所 2 階!

基本料金  
契約金  
初期費用  
解約金

0円

とつても  
おトク!

※一部プランは基本料金あり

### 野口皮膚科クリニック

院長 野口雅博

診療時間 / 午前 9:30～12:00

平日午後は原則として15:50～17:25ですが、  
詳細はお問い合わせ下さい。(午後の予約は廃止)  
[水曜は第1、第3、第5診察]

休診日 / 木曜、土曜午後、日曜、祝日※小児皮膚科は休診

銚子市本城町3-57(銚子市役所から車で3分 利根川沿い通り)

☎0479-30-7007

# 困ったときは、ここに相談

時…日時 所…場所  
申…申込方法 問…予約・問合せ

## 一般

時 火・水・木曜日  
9～16時  
所 市役所1階 市民相談センター  
問 同センター ☎(24)8734

## 消費生活・契約・多重債務

時 月～金曜日  
9～16時  
所 市役所1階 消費生活センター  
問 同センター ☎(24)8194

## 生活なんでも

時 365日 24時間受付  
所 海匠ネットワーク(旭市口の838)  
問 中核地域生活支援センター  
☎0479(60)2578

## 法律

特設電話無料相談。法律相談センターの  
面談相談に代えて実施中(5月20日現在)  
時 平日 12時～15時  
☎070(7793)1962、  
070(7793)2010、070(7793)2073  
問 千葉県弁護士会 ☎043(227)8954

## 市税納付

時 休日 14日(日) 9時～12時  
夜間 3日(水)、17日(水)  
いずれも20時まで  
所 市役所1階  
問 債権管理室 ☎(24)8954

## 生活なんでも銚子サテライト

時 9日(火)、23日(火) 10時～16時  
所 市役所1階 市民相談センター  
問 海匠ネットワーク  
☎0479(60)2578

## 住宅

時 16日(火) 9時～12時  
所 市役所1階 市民相談センター  
問 同センター ☎(24)8734

## 家庭児童

時 月～金曜日  
8時30分～17時15分  
所 保健福祉センター  
問 健康づくり課 ☎(24)8070

## 相続・遺言・官公庁への許認可作成書類

時 20日(土) 13時～16時  
所 旭市青年の家(旭市二の5127)  
問 千葉県行政書士会東総支部・  
宮負行政書士 ☎0479(68)3175

## 人権・行政

時 10日(水) 13時～16時  
所 市役所1階 市民相談センター  
問 同センター ☎(24)8734

## 心配ごと

お休みします

問 社会福祉協議会 ☎(24)8189

## 税に関すること

要予約

時 16日(火) 10～16時  
※予約受付は平日13時～16時  
所 銚子商工会議所会館2階 小会議室  
問 千葉県税理士会銚子支部  
☎(22)3901

## 交通事故

要予約

時 8日(月) 10時～15時  
所 市役所1階 市民相談センター  
問 同センター ☎(24)8734

## ボランティア

お休みします

問 社会福祉協議会 ☎(24)8189

## 多重債務・登記・法律

要予約

お休みします

問 千葉司法書士会八日市場支部  
☎(25)0267

## 経営なんでも

要予約

時 11日(木) 10時～16時  
所 銚子商工会議所会館3階  
第3A会議室  
問 銚子商工会議所 ☎(25)3111

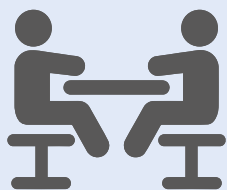
## 若者の自立支援

要予約

時 15日(月) 10時～14時  
所 イオンモール銚子2階 しょさいプラザ  
問 ちば北総地域若者サポート  
ステーション ☎0476(24)7880

## 労働

時 月～金曜日  
9時30分～17時  
問 連合千葉 ☎0120(154)052



## 事業承継なんでも

要予約

時 26日(金) 10時、13時、14時30分  
所 銚子商工会議所会館3階 第3A会議室  
申 同所備付けの申込書でFAXが持参  
問 銚子商工会議所  
☎(25)3111 FAX(22)6229

## 精神保健福祉相談

要予約

お休みします

問 海匠保健所八日市場地域保健センター  
☎0479(72)1281

## 介護の資格

広告

実務者研修(6月生・7月生)

県の貸付制度が利用でき、受講費用はかかりません。

通学は国の指定通り全10日間。医療的ケアもきちんと3日間含まれます。  
6月、7月は成田・匝瑳の両教室にて開講。一人一机でゆったりとした空間  
をご用意しております。クラスを分けて10人以内にしてあります。

詳細は [すずらん介護福祉学院](#) で [検索](#) してください。

申込み先 匝瑳教室 TEL 0479-73-4811 FAX 0479-73-5487  
(株)セブンワーカーズ 匝瑳市飯倉台10-20

広告

全国 139店舗の  
LIVESTATION  
が  
空き家そのまま買います! 査定無料

0120-006-862

どんなに古い空き家でもご相談下さい。ご来店、お電話お待ちしております。



愛すべき銚子弁。  
知らない言葉は、  
家族や近所のおじさ  
んおばさんに発音を  
教えてもらいましょ  
う。いつの間にかあ  
なたも便利な銚子弁  
のとりこになるはず。

「いっちやぐ」＝「一緒、一度」

〔用例〕 よー！いっちやぐにもってだじょぶがー。  
あぶねーど。おっことすどー

### 銚子弁素材写真を募集しています。

銚子のことばをタテ位置写真で表現して投稿してください。写  
真はデータでもプリントしたものでも可。メールか郵送、持参、  
Instagramで「#使ってみよう銚子弁」をつけて投稿のいづ  
れかの方法で応募してください。応募作品は市内の公共施設  
などで展示する場合があります。

応募先 秘書広報課（市役所3階）

☎ (24) 8823

✉ koho@city.choshi.lg.jp



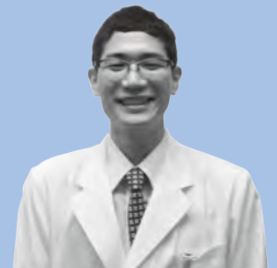
いっちやぐ。

ときどき  
市立病院  
通信

## 新任医師を紹介します

問 市立病院 ☎(23)0011

4月1日に着任した整形外科の森武男です。首から下すべてが整形外科の範囲です。  
ケガ、体の痛みや変形、筋力低下・可動域制限など機能障害のある患者さんに、力を  
尽くしていきます。特に足部・足関節（長靴の範囲）でお困りの方は、ご相談ください。もち  
ろん「外科」ですので、手術の説明もします。状態に応じて薬・注射・運動・手術を組み合  
わせて、一緒に治療していきましょう。よろしくお願ひします。



森武男医師  
（整形外科・常勤）

新任医師  
・  
非常勤

▶皮膚科/外来担当  
小松崎寛子医師…月曜日

### 銚子市立病院

休 土・日曜日、祝日  
受付時間 8時～11時30分、  
12時30分～15時30分  
診療時間 9時～、13時～



### 創業99年、地元のお店が安心・便利

広告



聞こえに合わせて  
納得のいくまで、

無料試聴  
頂けます。

デジタル補聴器 ¥58,000～  
最新防音室完備。補聴器は非課税商品です。

銚子市で唯一の「認定補聴器技能者」在籍店

☎0479-22-2789  
銚子市若宮町3-5

エレガンス天昭堂



水もれ  
つまり  
でこまった時!!



リフォーム  
器具取替  
配管修理

☎0479-25-8533  
銚子市上野町241-12

コーチ設備

広告



# 6月の納期

納期限は6月30日(火)  
●市・県民税…第1期

納付は口座振替が便利です



## 子育て広場

問 健康づくり課 ☎(24)8070

6月のやすみ 土・日曜日

時間 9時～12時 場所 保健福祉センター



## 教室相談

申問 健康づくり課 ☎(24)8070

●場所は全て保健福祉センター

### 乳幼児健康相談 **要予約**

身長・体重測定、しつけや歯など育児全般の相談です。

▶日時 25日(木) 13時～14時30分

### 健康づくり相談 **要予約**

病気予防のための生活習慣、食事、歯などの相談です。

▶日時 24日(水) 9時～9時50分、10時～10時50分

### こころの健康相談 **要予約**

臨床心理士による相談です。

▶日時 16日(火) 13時15分～16時



## 献血のお知らせ

問 社会福祉室 ☎(24)8195

日時 7日(日) 10時～11時45分、13時～15時30分

場所 イオンモール銚子 2階来らっせホール



## 編集後記

メロン特集を担当しました。アムスメロンブリーダーの平林さんは、日本園芸生産研究所時代、アムスだけでなく旭市飯岡地区で栽培されているタカミメロンの品種改良にも携わった方です。作人、品種改良する人、PRする人、売る人。携わる皆さんの深い深いメロン愛をうかがって、今年の銚子メロンがいつそう楽しみになりました。大木さんによると、メロンを選ぶときは玉が丸く横にはったものがおすすめとのこと。試してみてください。(齊藤)

草木が芽吹く春から初夏へ移るこの季節が私は好きです。朝顔の淡い緑色のふたばが、土の中から首を傾げて現れたのを初めて見たのは小学1年の1学期でした。その神秘的で生命力に満ちた健気な姿に感動し、私の園芸好きは始まりました。今月号の表紙は、熟れてみずみずしい「銚子メロン」です。生産者のご苦労により小さな種から完熟したメロンへの変身は、ミツパチも参加して完成する「銚子メロン物語」です。今年もぜひとも賞味したいものです。(野口)



## 6月の休日緊急当番医・当番薬局

■受付時間 9時～17時。17時以降は要問合せ

■緊急時は119番に電話してください。

・外科医不足で当番医の配置が難しくなっています。

日	曜日	病院・薬局名		連絡先
7日	(日)	内科	兒玉病院	☎(23)3331
		外科		
		薬局	フタバ薬局本店	
14日	(日)	内科	須藤医院	☎(22)1311
		外科	—	—
		薬局	セキカラコ薬局和田町店	☎(21)7385
21日	(日)	内科	内田病院	☎(22)8600
		外科		
		薬局	駅前調剤薬局	
28日	(日)	内科	たむら記念病院	☎(25)1611
		外科		
		薬局	つばき薬局	



## こども急病電話相談

年中無休

☎043(242)9939

受付時間 19時～翌6時



## 有限会社 金野ルーフ **創立67年**

屋根の事なら何でもお気軽にお問合わせ下さい。

瓦屋根診断技士が調査致します!! **無料**

かるーい屋根も取扱あります!!

〒288-0837

千葉県銚子市長塚町3-161

☎0479-22-2259

☎0120

68-2259

広告

株式会社

広告

## 高橋測量設計事務所

(土地家屋調査士事務所併設) 土地家屋調査士 高橋 宏明

## 登記・測量・調査 境界問題相談

〒288-0056 銚子市新生町1丁目116

TEL 0479-22-6151 FAX 0479-22-6152

http://www.takasoku.e-choshi.jp/

E-mail: takasoku@e-choshi.jp



お1人につき

# 10万円 特別定額 給付金

給付対象者 令和2年4月27日時点で、**住民基本台帳に記録**されている人

受給権者 給付対象者の属する世帯の世帯主

■ 給付金の申請方法は、原則次の①か②

## ① 郵送申請方式

### 1 市から申請書が届きます

申請書は、**住民基本台帳に記録**されている受給権者(世帯主)に市から送付しました

### 2 市へ申請書を提出

市から受給権者宛てに郵送した申請書に**振込先口座**を記入し、**振込先口座の確認書類**と**本人確認書類**の写しとともに市に郵送

### 3 受給権者(世帯主)が受給します

## ② オンライン申請方式

### 1 専用サイトにアクセス

「**マイナポータル**」にアクセス

▲ 利用には受給権者(世帯主)のマイナンバーカードが必要

### 2 専用サイトで申請

申請内容を入力し、**振込先口座の確認書類**(画像)をアップロードして、マイナンバーカードによる**電子署名**で本人確認

給付額 給付対象者1人につき **10万円**

申請受付期限は、**8月24日(月)**まで

銚子市特別定額給付金コールセンター ☎25-7370

## ！ それ、給付金を装った詐欺かもしれません！

給付金に関連して国や市区町村が以下のようなことをすることは絶対にありません。

- ◆現金自動預払機(ATM)の操作をお願いすること ◆受給にあたり、手数料の振込みを求めること
- ◆メールを送り、URLをクリックして申請を求めること

「怪しいな?」と思ったら遠慮なくご相談ください

▶ 銚子警察署 ☎24-0110  
▶ 消費生活センター ☎24-8194



人のうごき 令和2年5月1日現在 人口 59,855人(-65人) うち外国人住民人口 2,341人  
男 29,046人(-18人) 女 30,809人(-47人) 世帯 27,322世帯(+75世帯) ※カッコは前月比  
令和2年4月中の人口動態 出生 18人 死亡 86人 転入など 207人 転出など 204人

2020.6 広報ちょうし 16