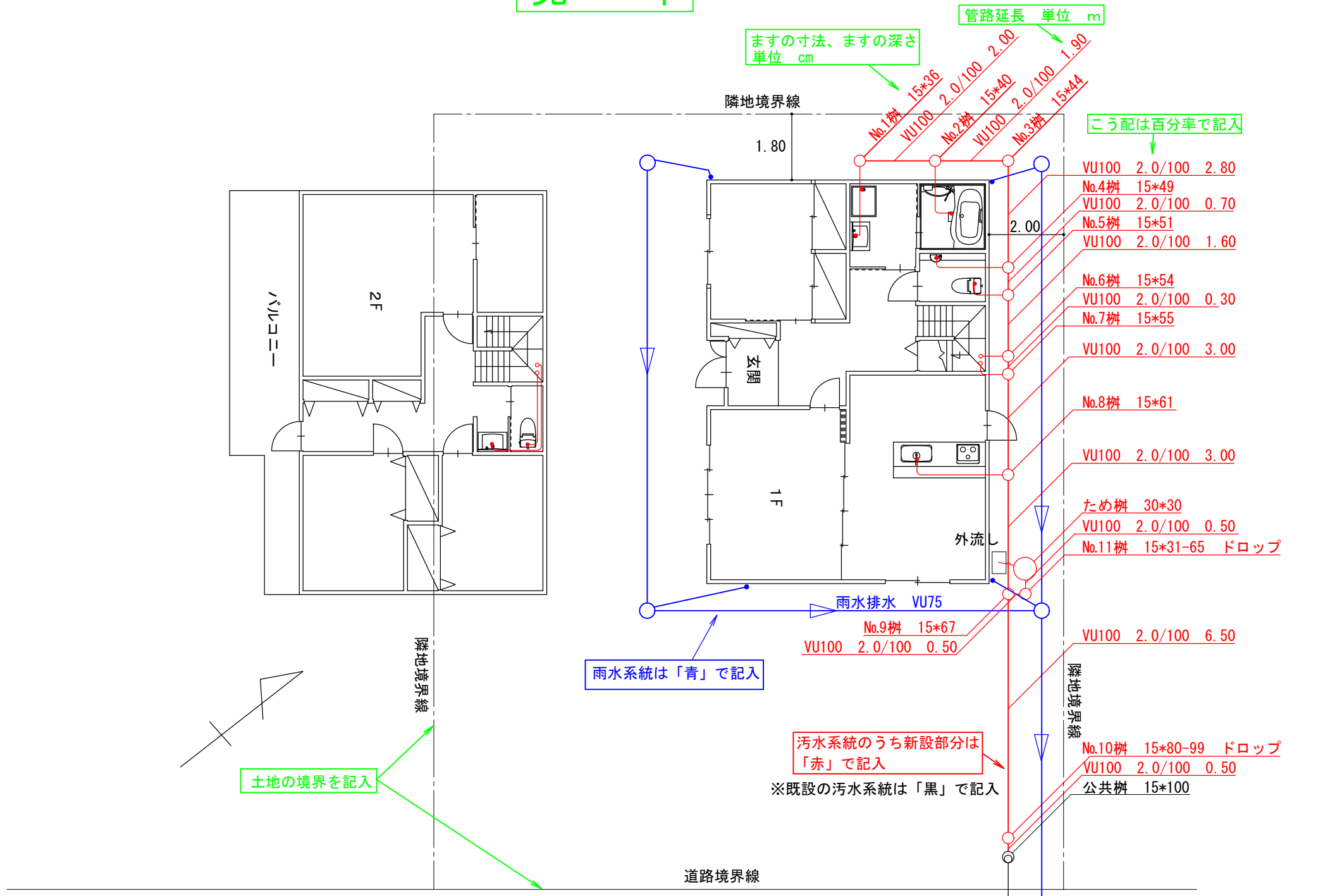


# 見本



ますの寸法、ますの深さ  
単位 cm

管路延長 単位 m

こう配は百分率で記入

雨水系統は「青」で記入

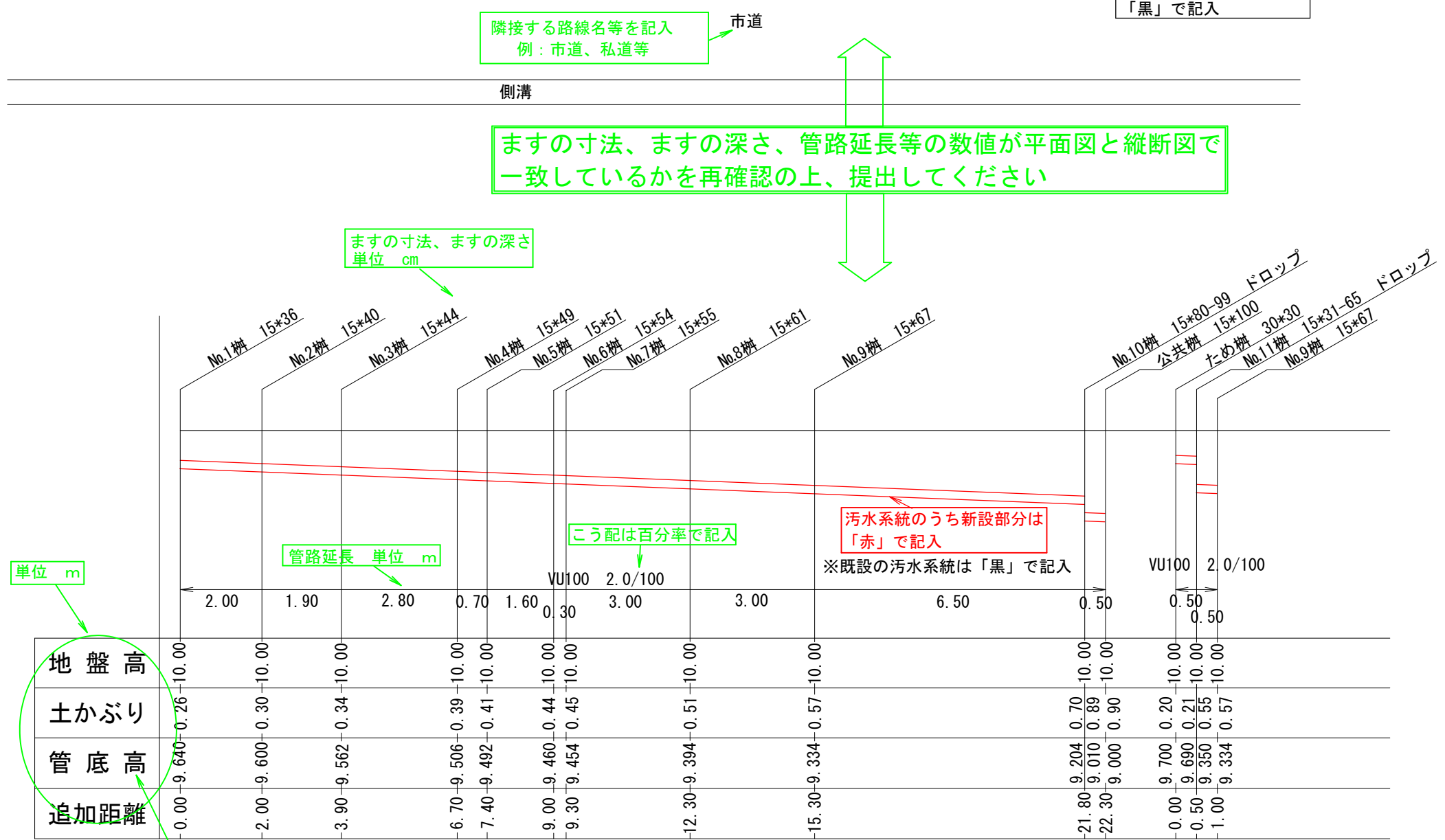
污水系統のうち新設部分は「赤」で記入  
※既存の污水系統は「黒」で記入

土地の境界を記入

公共ますから本管までは「黒」で記入

隣接する路線名等を記入  
例：市道、私道等

ますの寸法、ますの深さ、管路延長等の数値が平面図と縦断図で一致しているかを再確認の上、提出してください



ますの寸法、ますの深さ  
単位 cm

管路延長 単位 m

こう配は百分率で記入

污水系統のうち新設部分は「赤」で記入  
※既存の污水系統は「黒」で記入

単位 m

地盤高  
土かぶり  
管底高  
追加距離

管底高は小数第4位を四捨五入し、  
小数第3位まで記入