

社会資本総合整備計画 社会資本整備総合交付金

平成29年03月24日

|            |   |     |   |     |   |   |   |   |           |   |                       |   |   |
|------------|---|-----|---|-----|---|---|---|---|-----------|---|-----------------------|---|---|
| 計画の名称      | 銚子市における快適な都市環境の創造                             |     |   |     |   |   |   |   |           |   |                       |   |   |
| 計画の期間      | 平成28年度 ~ 平成32年度 (5年間)                         |     |   |     |   |   |   |   | 重点配分対象の該当 |   |                       |   |   |
| 交付対象       | 銚子市   |     |   |     |   |   |   |   |           |   |                       |   |   |
| 計画の目標      | 芦崎終末処理場の臭気対策整備を行い、近隣住民の生活環境の向上と快適な都市環境の創造を行う。 |     |   |     |   |   |   |   |           |   |                       |   |   |
| 全体事業費(百万円) | 合計(A+B+C+D)                                   | 309 | A | 309 | B | 0 | C | 0 | D         | 0 | 効果促進事業費の割合C/(A+B+C+D) | 0 | % |

| 番号 | 計画の成果目標(定量的指標)  |                |       |       |
|----|---|----------------|-------|-------|
|    | 定量的指標の定義及び算定式   | 定量的指標の現況値及び目標値 |       |       |
|    |   | 当初現況値          | 中間目標値 | 最終目標値 |
|    |   | H29当初          | H30末  | H31末  |
| 1  | 臭気状況アンケート(6段階選択式・5点満点)により、近隣住民が居住地において感じる臭気強度平均を2.2点(平成28年度)から0.5点(平成31年度)に減少させる。<br>近隣住民が居住地において感じる臭気強度平均<br>臭気状況アンケート回答の合計点数/臭気状況アンケート回答世帯数 | 2点             | 2点    | 1点    |
|    |   |                |       |       |
|    |   |                |       |       |
|    |   |                |       |       |
|    |   |                |       |       |
|    |   |                |       |       |

|     |           |   |          |   |          |   |            |   |            |           |           |               |
|-----|-----------|---|----------|---|----------|---|------------|---|------------|-----------|-----------|---------------|
| 備考等 | 個別施設計画を含む | - | 国土強靱化を含む | - | 定住自立圏を含む | - | 連携中枢都市圏を含む | - | 流域水循環計画を含む | 地域再生計画を含む | 避難確保計画の策定 | 避難行動要支援者名簿の提供 |
|-----|-----------|---|----------|---|----------|---|------------|---|------------|-----------|-----------|---------------|

A 基幹事業

| 基幹事業(大)              | 番号      | 事業種別 | 地域種別 | 交付対象 | 直接間接 | 事業者 | 種別1   | 種別2 | 要素となる事業名<br>(事業箇所)    | 事業内容<br>(延長・面積等) | 市区町村名/<br>港湾・地区名 | 事業実施期間(年度) |     |     |     |     | 全体事業費<br>(百万円) | 費用<br>便益比 | 個別施設計画<br>策定状況 |
|----------------------|---------|------|------|------|------|-----|-------|-----|-----------------------|------------------|------------------|------------|-----|-----|-----|-----|----------------|-----------|----------------|
|                      |         |      |      |      |      |     |       |     |                       |                  |                  | H28        | H29 | H30 | H31 | H32 |                |           |                |
| 一体的に実施することにより期待される効果 |         |      |      |      |      |     |       |     |                       |                  |                  |            |     |     |     |     |                |           |                |
| 備考                   |         |      |      |      |      |     |       |     |                       |                  |                  |            |     |     |     |     |                |           |                |
| 下水道事業                | A07-001 | 下水道  | 一般   | 銚子市  | 直接   | 銚子市 | 終末処理場 | 新設  | 芦崎終末処理場<br>カバー・脱臭装置整備 | カバー・脱臭装置整備の設置    | 銚子市              |            |     |     |     |     | 309            | -         |                |
|                      |         |      |      |      |      |     |       |     |                       |                  | 小計               |            |     |     |     |     | 309            |           |                |
|                      |         |      |      |      |      |     |       |     |                       |                  | 合計               |            |     |     |     |     | 309            |           |                |
|                      |         |      |      |      |      |     |       |     |                       |                  |                  |            |     |     |     |     |                |           |                |
|                      |         |      |      |      |      |     |       |     |                       |                  |                  |            |     |     |     |     |                |           |                |
|                      |         |      |      |      |      |     |       |     |                       |                  |                  |            |     |     |     |     |                |           |                |
|                      |         |      |      |      |      |     |       |     |                       |                  |                  |            |     |     |     |     |                |           |                |
|                      |         |      |      |      |      |     |       |     |                       |                  |                  |            |     |     |     |     |                |           |                |
|                      |         |      |      |      |      |     |       |     |                       |                  |                  |            |     |     |     |     |                |           |                |
|                      |         |      |      |      |      |     |       |     |                       |                  |                  |            |     |     |     |     |                |           |                |

交付金の執行状況

(単位：百万円)

|                               | H29 |  |  |  |  |
|-------------------------------|-----|--|--|--|--|
| 配分額 (a)                       | 0   |  |  |  |  |
| 計画別流用増 減額 (b)                 | 0   |  |  |  |  |
| 交付額 (c=a+b)                   | 0   |  |  |  |  |
| 前年度からの繰越額 (d)                 | 0   |  |  |  |  |
| 支払済額 (e)                      | 0   |  |  |  |  |
| 翌年度繰越額 (f)                    | 0   |  |  |  |  |
| うち未契約繰越額 (g)                  | 0   |  |  |  |  |
| 不用額 (h = c+d-e-f)             | 0   |  |  |  |  |
| 未契約繰越率+不用率 (i = (g+h)/(c+d))% | 0   |  |  |  |  |
| 未契約繰越率+不用率が10%を超えている場合その理由    |     |  |  |  |  |

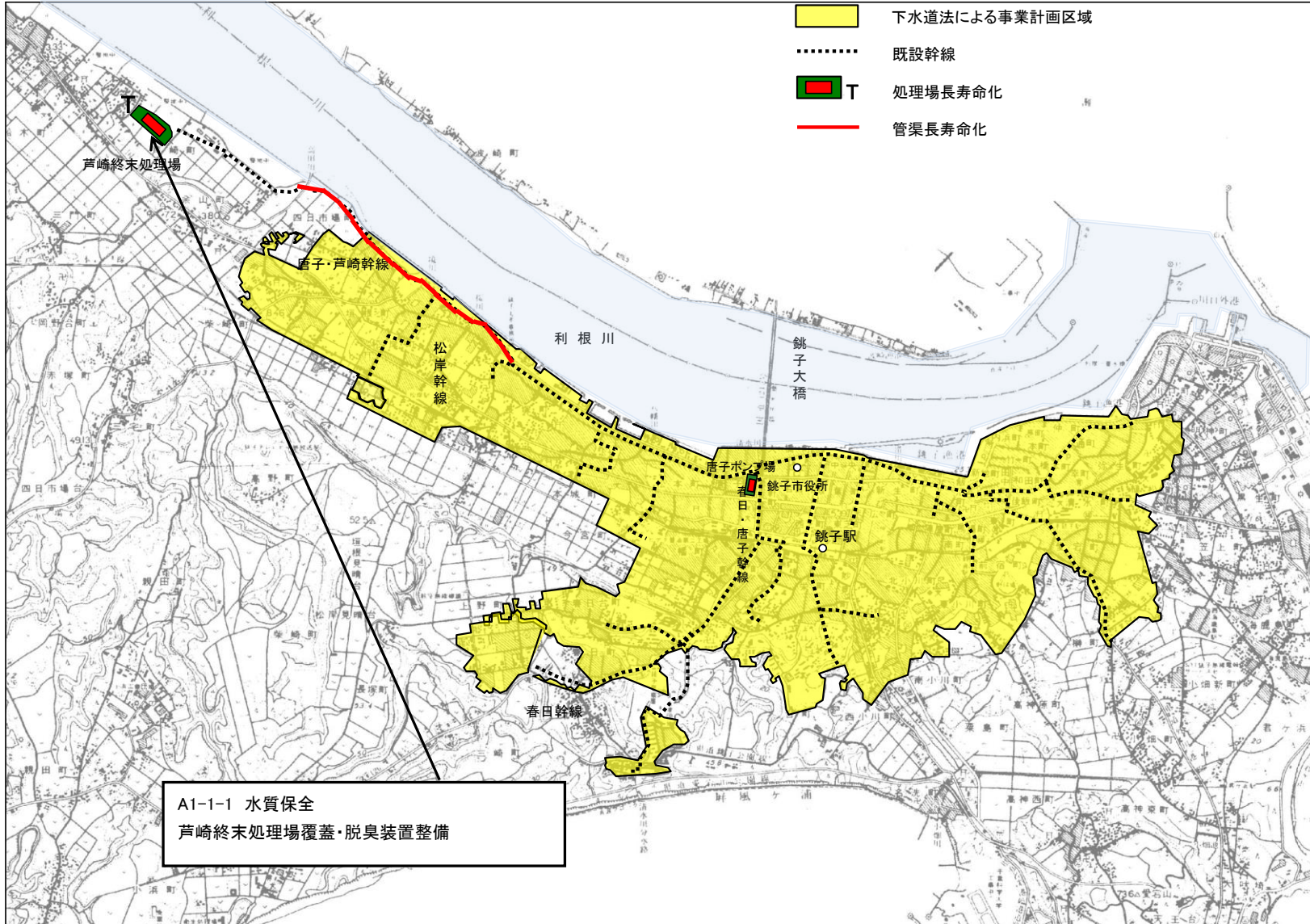
(参考図面) 社会資本総合整備計画

|       |                       |  |      |     |
|-------|-----------------------|--|------|-----|
| 計画の名称 | 銚子市における快適な都市環境の創造     |  | 交付対象 | 銚子市 |
| 計画の期間 | 平成29年度 ~ 平成31年度 (3年間) |  |      |     |

芦崎処理区計画図

凡例

- 下水道法による事業計画区域
- 既設幹線
- T 処理場長寿命化
- 管渠長寿命化



A1-1-1 水質保全  
 芦崎終末処理場覆蓋・脱臭装置整備

# 社会資本整備総合交付金チェックシート

(下水道事業等タイプ)

計画の名称: 銚子市における快適な都市環境の創造

事業主体名: 千葉県銚子市

チェック欄

## I. 目標の妥当性

1) 上位計画等との整合性

(利根川流域別下水道整備計画、汚水適正処理構想との整合を図っている。)

○

2) 地域の課題への対応(地域の課題と整備計画の目標の適合性)

○

## II. 整備計画の効果・効率性

1) 整備計画の目標と定量的指標の整合性

○

2) 定量的指標の明瞭性

○

3) 目標と事業内容の整合性

○

4) 事業の効果(要素事業の相乗効果等)の見込みの妥当性

○

## III. 整備計画の実現可能性

1) 円滑な事業執行の環境

(事業熟度、住民等の合意形成を踏まえた事業実施の確実性)

○

2) 地元の機運

(住民、民間等の活動・関連事業との連携等による事業効果発現の確実性)

○