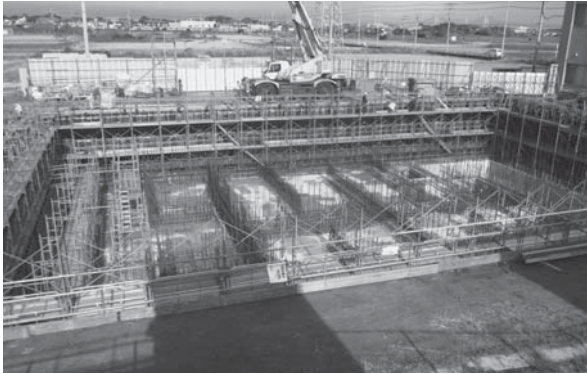


# 本城浄水場の新しい浄水池が完成しました

本城浄水場にある浄水処理した水を貯める浄水池は老朽化が著しいため、平成30年度から新しくする工事を進め、令和2年度末から運用を開始しました。

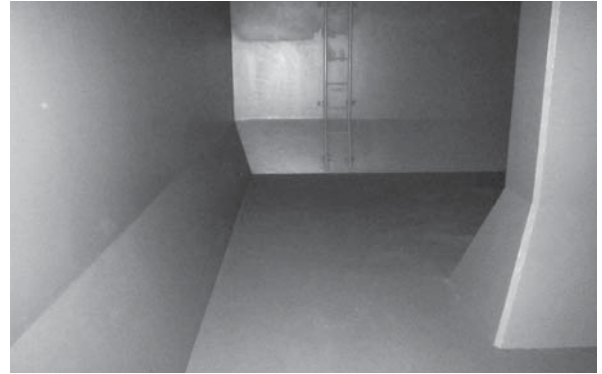
また、浄水池の工事に合わせて送水ポンプと監視制御設備の更新も行いました。

## 浄水池建設中の状況



2000㎡の水を貯めるため、深さ8mまで地面を掘り、工事を進めました。

## 完成後の浄水池内部



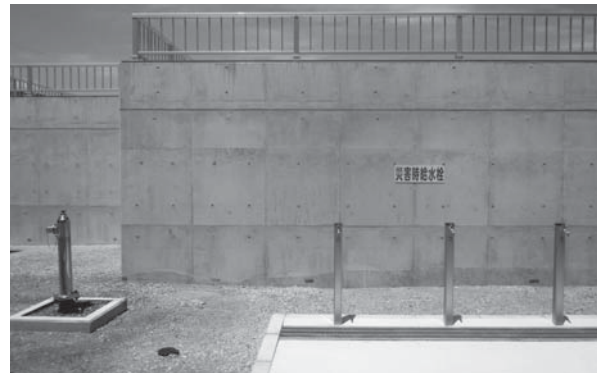
浄水池内部は水漏れを防ぐため、水道施設用の塗装を行いました。

## 浄水池流入配管



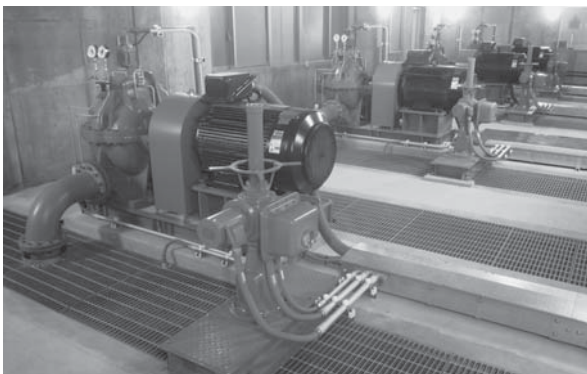
本城浄水場のろ過池と浄水池をつなぐ配管2系統と、東総広域水道企業団からの水を浄水池に入れる配管を設置しています。

## 災害時給水栓



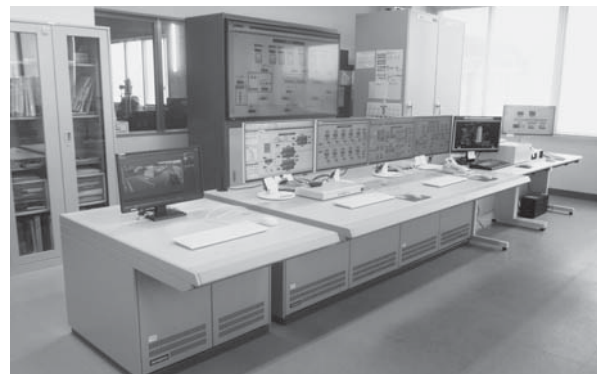
災害時に浄水池の水を配るための蛇口と消火栓を設置しました。蛇口へは自家発電設備につないだポンプで水をくみ上げます。

## 送水ポンプ



浄水池の水を高台にある配水池に送るためのポンプで、平成29年度に完成した管理本館の1階に設置しました。

## 監視制御設備



本城浄水場の施設や外部施設を監視制御するための機器を管理本館1階に整備しました。