

銚子都市計画ごみ焼却場（一般廃棄物処理施設）の変更（銚子市決定）

都市計画ごみ焼却場（一般廃棄物処理施設）に第2号東総地区広域市町村圏事務組合東総地区広域ごみ処理施設を次のように追加する。

名 称		位 置	面 積	備 考
番号	ごみ焼却場名			
2	東総地区広域市町村圏事務組合 東総地区広域ごみ処理施設	銚子市 野尻町地内	約 48,000 m ²	

「区域は計画図表示のとおり」

理由：東総地区広域市町村圏事務組合における構成市（銚子市、旭市、匝瑳市）から発生する一般廃棄物（ごみ）の効率性及び経済性、さらに技術的な安定性を考慮するため、新たにごみ焼却場を決定するものである。

理 由 書

東総地区広域市町村圏事務組合は、銚子市、旭市及び匝瑳市の3市（以下、「構成市」という。）で構成しています。

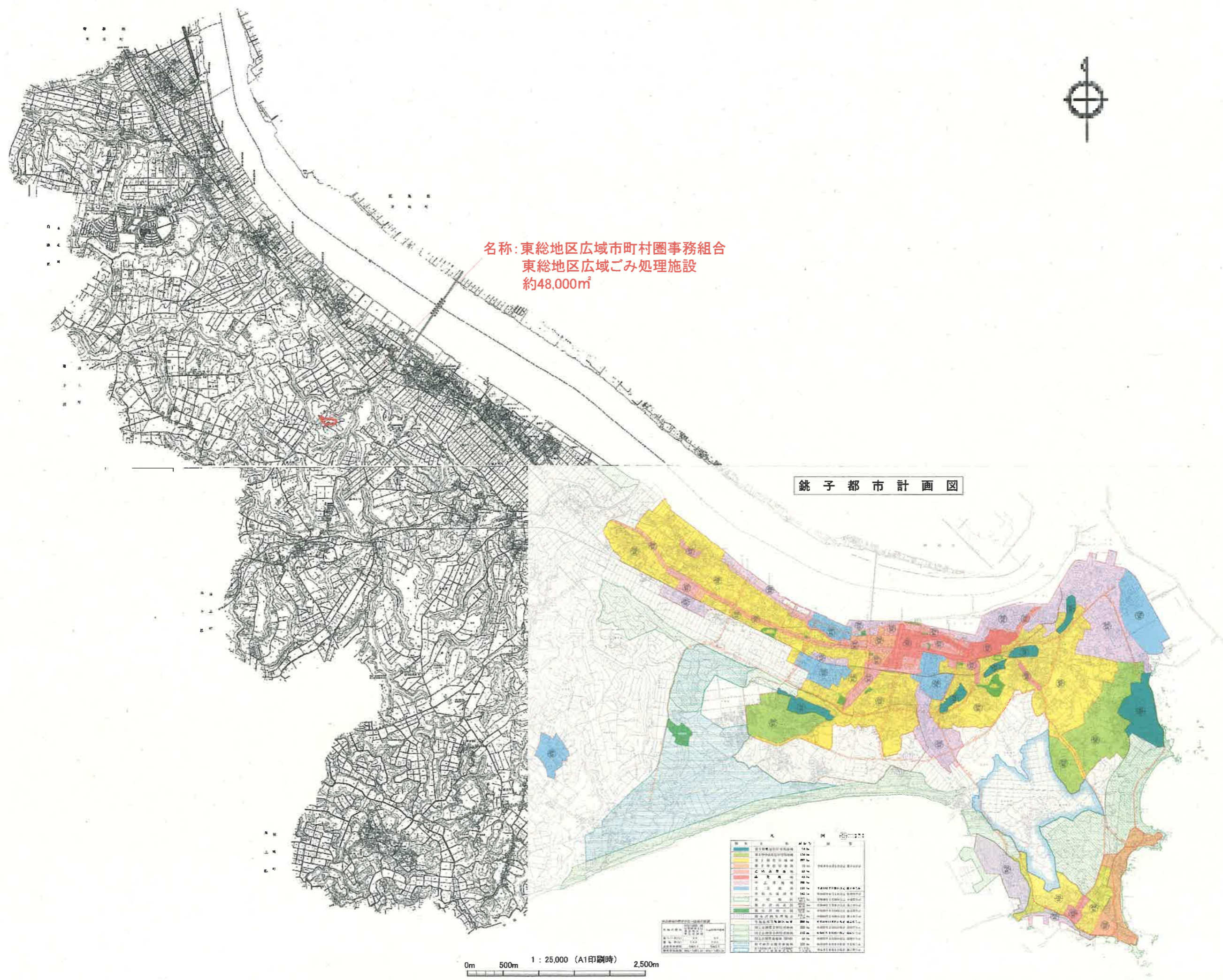
現在、構成市の区域における可燃ごみ及び不燃・粗大ごみは、構成市ごとに処理していますが、いずれの施設も老朽化しており、施設の更新は緊急を要しています。

このような背景の中で、構成市が一体となって長期的な展望のもと、ごみ処理に係る効率性及び経済性、さらに技術的な安定性を考慮したごみ焼却場を建設するため、新たに都市計画決定を行うものです。



名称: 東総地区広域市町村圏事務組合
東総地区広域ごみ処理施設
約48,000㎡

銚子都市計画図



色	用途	面積(㎡)	備考
黄	第一種住居地域	14,000	
黄緑	第二種住居地域	12,000	
緑	第三種住居地域	10,000	
赤	商業地域	8,000	
青	工業地域	6,000	
紫	第一種工業地域	4,000	
緑青	第一種緑地	2,000	
水色	第二種緑地	1,000	
白	未利用地	1,000	

0m 500m 1:25,000 (A1印刷時) 2,500m

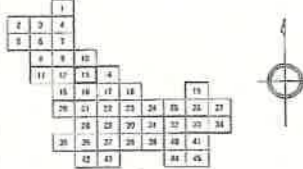
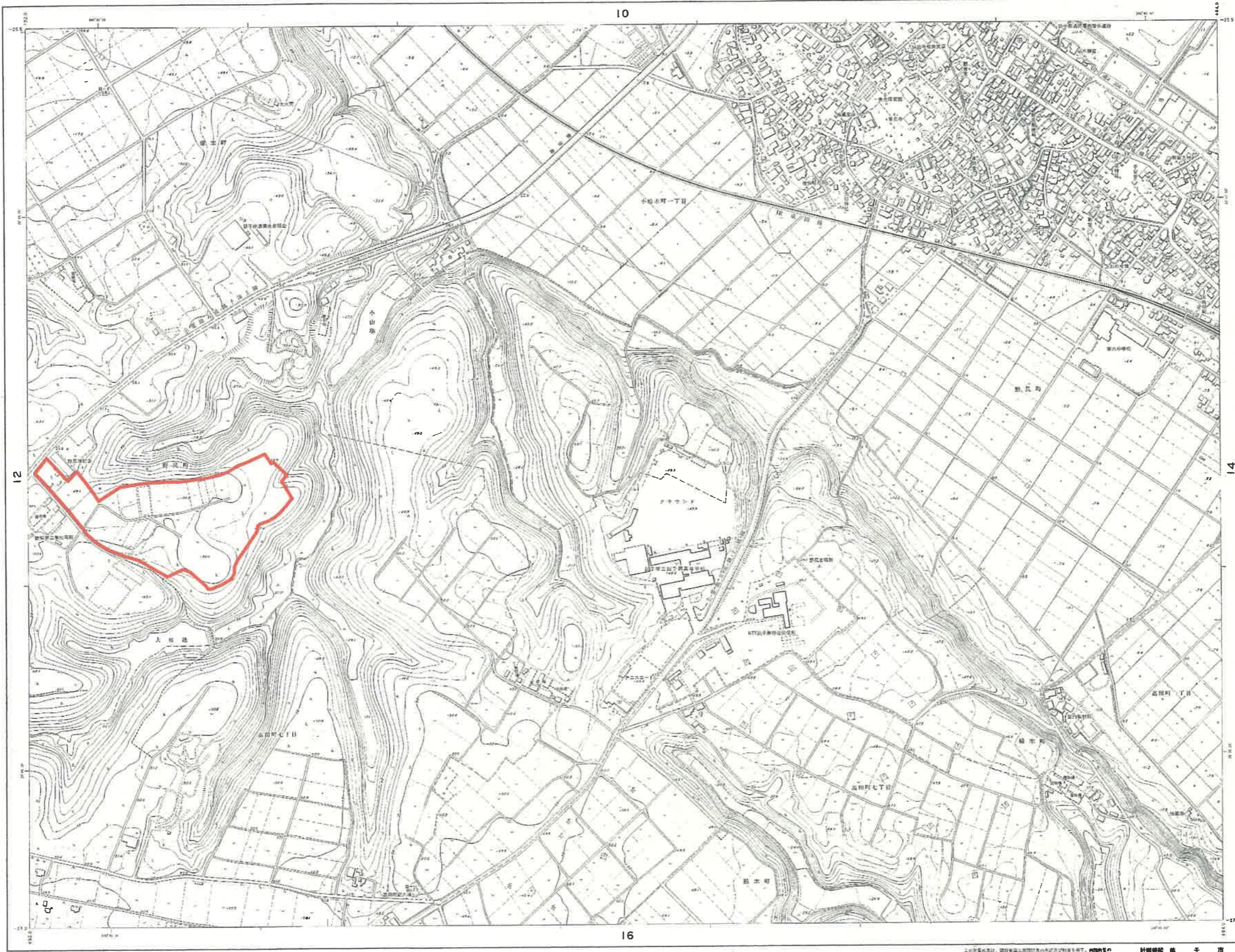
1:2,500

IX-KG 80-4

銚子市平面図 13

10

IX-KG 80-4



記号

[Symbol]	山頂	27.5
[Symbol]	山麓	12.5
[Symbol]	河川	14.0
[Symbol]	池	25.0
[Symbol]	湖	18.0
[Symbol]	川	27.7
[Symbol]	谷	15.0
[Symbol]	山	10.0
[Symbol]	丘	5.0
[Symbol]	尾根	2.0
[Symbol]	崖	1.0
[Symbol]	急傾斜地	0.5
[Symbol]	崩壊危険地	0.3
[Symbol]	崖崩壊危険地	0.2
[Symbol]	崖崩壊危険地	0.1
[Symbol]	崖崩壊危険地	0.05
[Symbol]	崖崩壊危険地	0.02
[Symbol]	崖崩壊危険地	0.01

線記号

[Symbol]	境界線
[Symbol]	境界線
[Symbol]	境界線
[Symbol]	境界線
[Symbol]	境界線
[Symbol]	境界線
[Symbol]	境界線
[Symbol]	境界線
[Symbol]	境界線
[Symbol]	境界線
[Symbol]	境界線
[Symbol]	境界線
[Symbol]	境界線
[Symbol]	境界線
[Symbol]	境界線
[Symbol]	境界線
[Symbol]	境界線
[Symbol]	境界線
[Symbol]	境界線



昭和54年4月
昭和55年5月
平成5年12月

都市計画区域
決定区域

1:2,500

計測機 株式会社
製作機 アシア建設株式会社

IX-KG 80-4