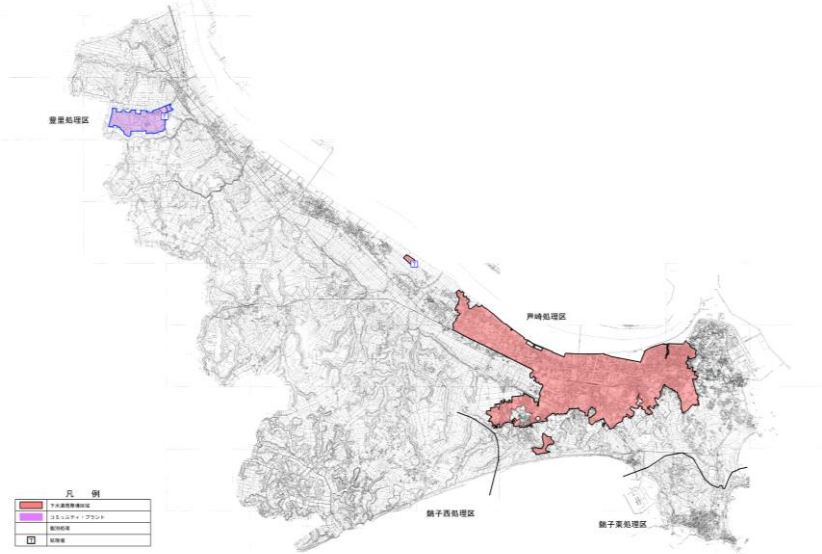


○銚子市汚水処理整備アクションプラン(短期)

■目標年次	令和6年
-------	------

■手法毎の汚水処理整備区域(区域図)



■整備計画

① 整備スケジュール

計画区分	事業	事業内容	1	2	3	4	5	6	7	8	9	10
			平成27年	平成28年	平成29年	平成30年	令和1年	令和2年	令和3年	令和4年	令和5年	令和6年
施設整備	浄化槽	個人設置型合併処理浄化槽										
実行メニュー (早期概成)	浄化槽	広報・PR活動による転換促進										

② 現況・目標値及び概算事業費等

整備手法	全体	公共下水道	集落排水施設	浄化槽		その他	備考	
				個人設置型	市町村設置型			
現況値 (R2末)	①計画区域内人口(人)	58,614	28,138		28,210	2,266	「その他」はコミュニティプラントの数値	
	②整備人口(人)	34,742	28,138		4,338	2,266		
	③整備面積(ha)	734	734			63		
	④汚水処理人口普及率(%)	59.3%	48.0%		7.4%	3.9%		
	⑤水洗化率(%)	80.1%	80.1%			100%		
目標値 (R6)	⑥計画区域内人口(人)	54,000	25,923		25,990	2,087	R6水洗化率目標は、事業計画書より	
	⑦整備人口(人)	34,217	25,923		6,207	2,087		
	⑧整備面積(ha)	734	734			63		
	⑨汚水処理人口普及率(%)	63.4%	48.0%		11.5%	3.9%		
	⑩水洗化率(%)		83.0%			100.0%		
⑪計画日最大汚水量(m <sup>3</sup> /日)			13,869			1,117		
⑫計画汚泥量(t/日)		2.11	1.98		0.07	0.06		
概算 事業費	総建設事業費 (百万円)	⑬管きよ・ポンプ場	34,953	34,953	-	-	0	総建設事業費はR2年事業計画書より
		⑭処理場	9,975	9,975	-	-	0	
		⑮計	44,928	44,928	-	-	0	
	⑯年間維持管理費(百万円/年)	217	192	-	-	25		
⑰整備人口1人当たりの建設費用(千円/人)		1,313	1,733	-	-	0		
⑱整備面積1ha当たりの整備金額(千円/ha)		61,210	61,210	-	-	0		
⑲実行メニュー (早期概成手法)	広報・PR活動による転換促進				○			