

土砂災害警戒区域等の指定の告示に係る図書（様式1）



(1/200,000)



(1/25,000)

様式1(急)

土砂災害警戒区域・土砂災害特別警戒区域
位置図

自然現象の種類

箇所番号

箇所名

所在地

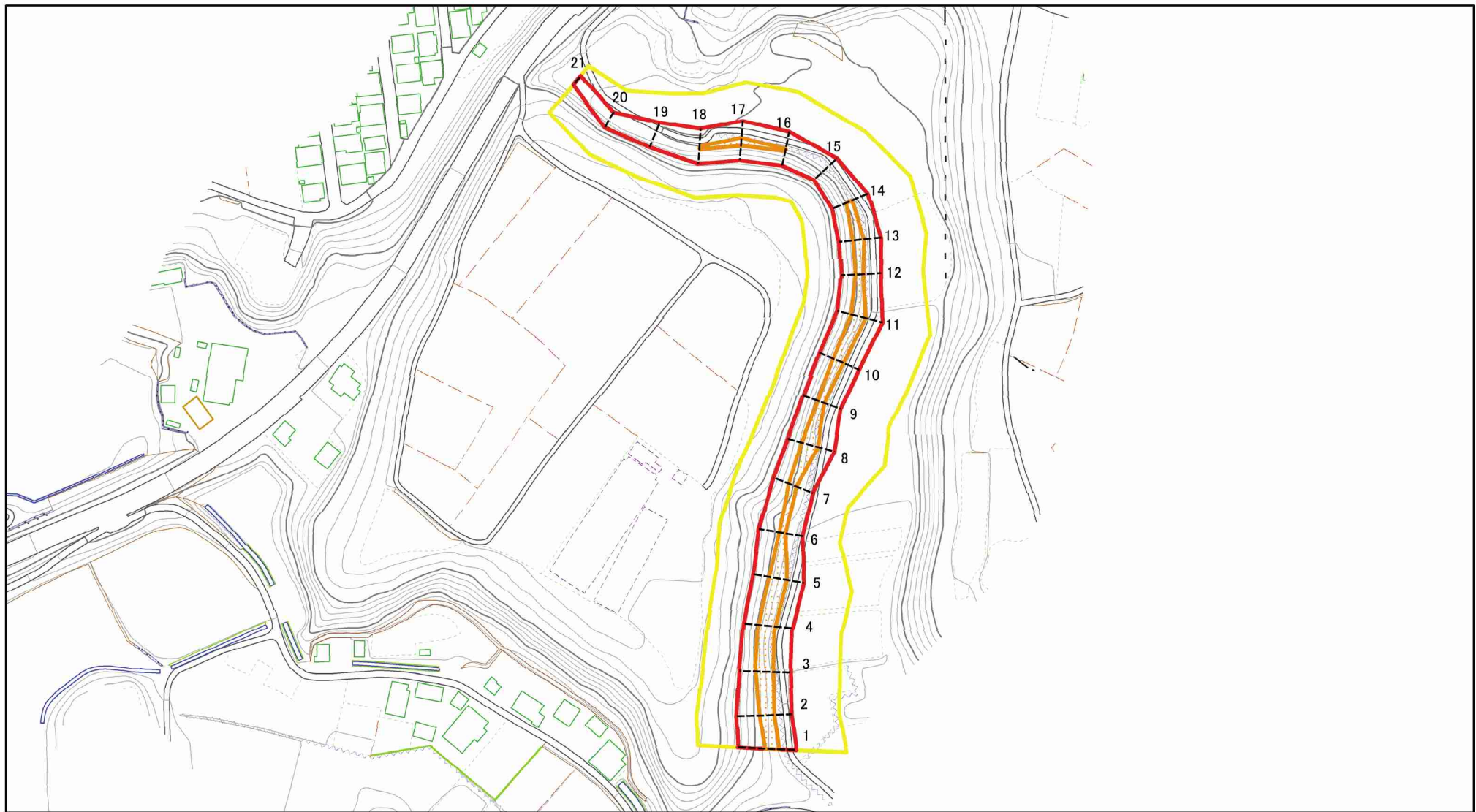
急傾斜地の崩壊

Ⅲ-0156

三崎町4

鉾田市三崎町1丁目

土砂災害警戒区域等の指定の告示に係る図書（様式2）

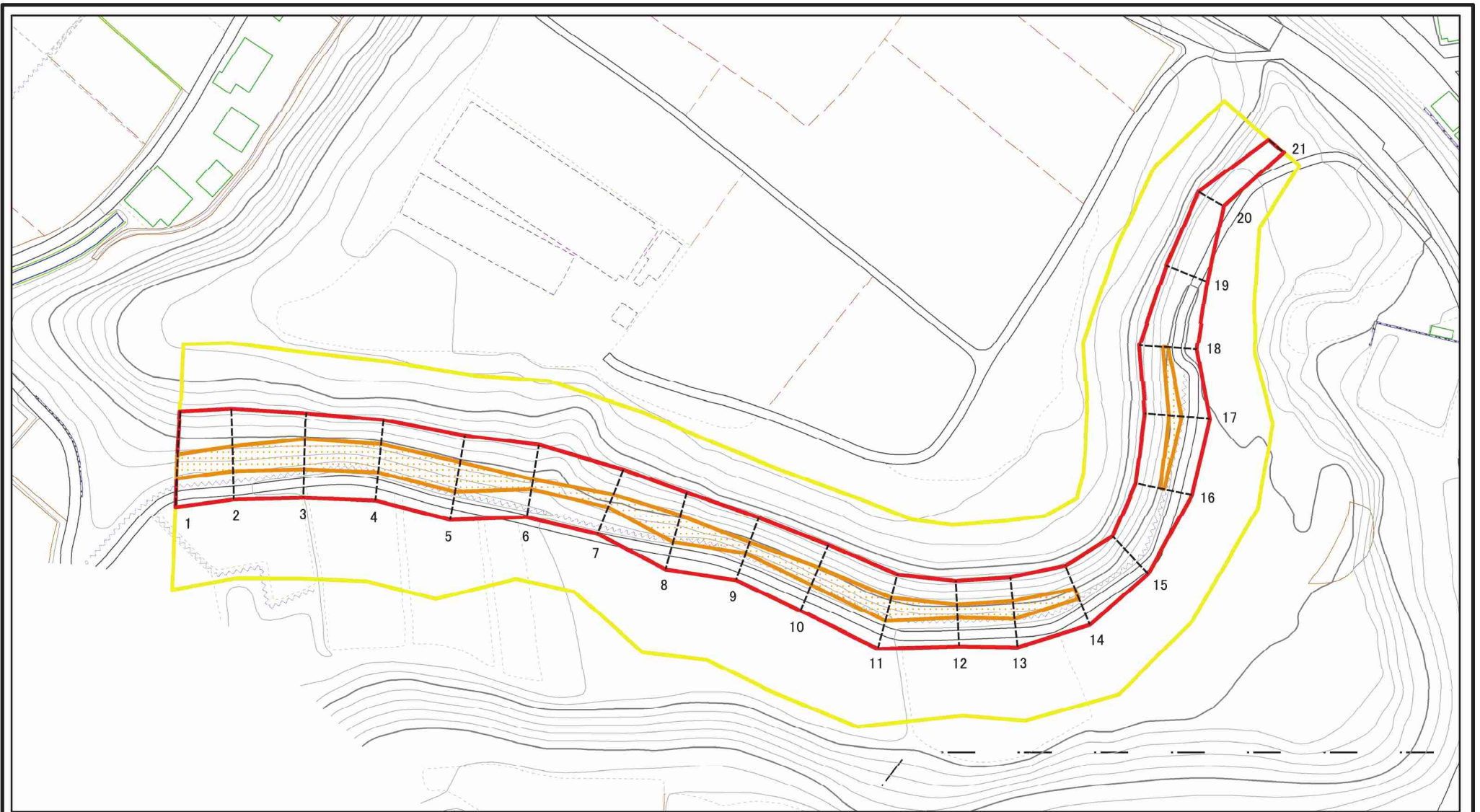


0 25 50 100
m

図中の数字は横断測線番号を示す

様式-2(急) 土砂災害警戒区域・土砂災害特別警戒区域 区域図(その1)	土砂災害防止法施行令第二条の基準に該当する区域		N 縮尺 1:2,500	自然現象の種類 急傾斜地の崩壊	箇所番号 III-0156
	土砂災害防止法施行令第三条の基準に該当する区域			告示番号 土砂災害警戒区域 千葉県告示第202号 土砂災害特別警戒区域 千葉県告示第213号	箇所名 三崎町4
	それ以外の区域			告示年月日 令和2年3月31日	所在地 銚子市三崎町1丁目

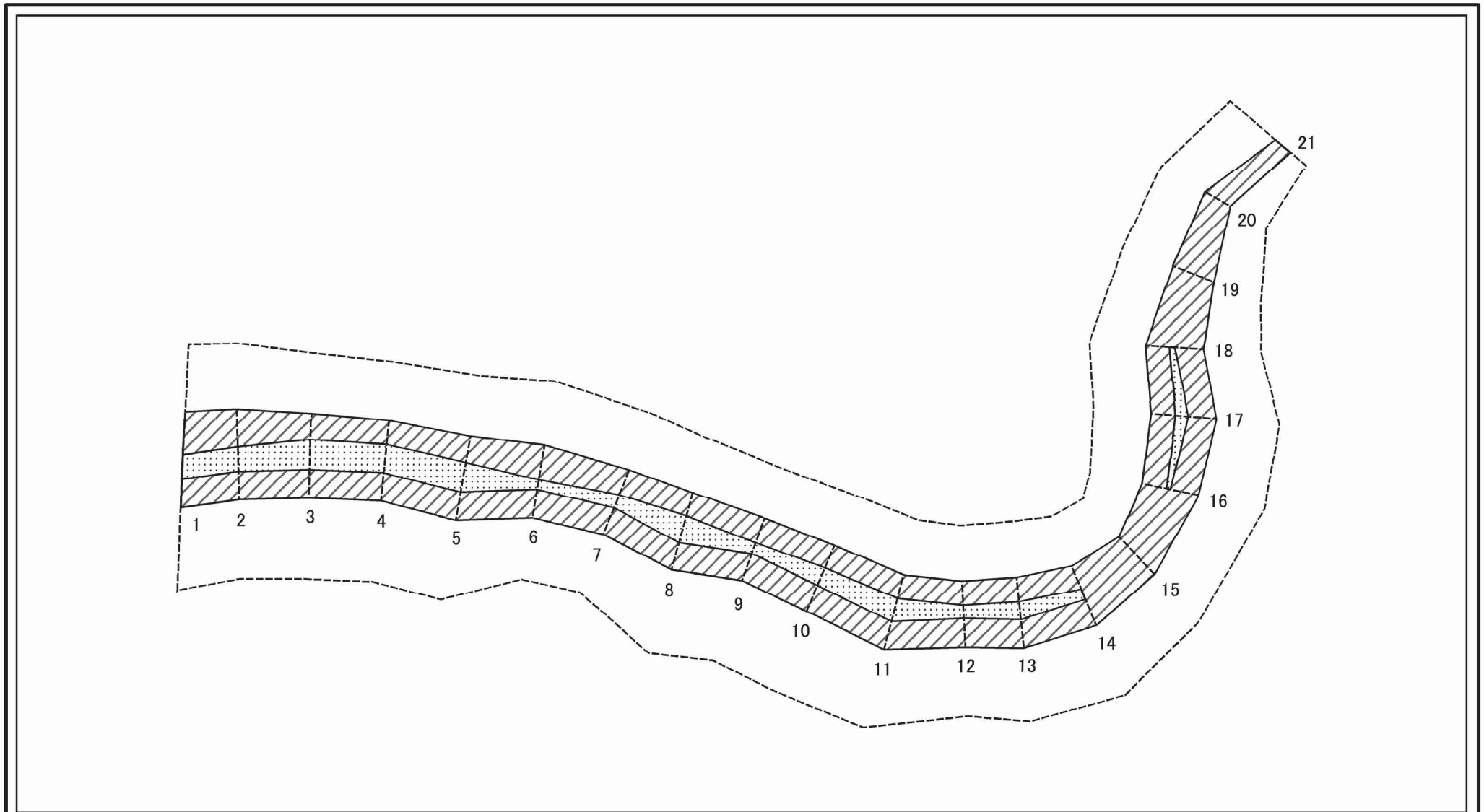
土砂災害警戒区域等の指定の告示に係る図書（様式2-1）



図中の数字は横断測線番号を示す

様式-2-1(急) 土砂災害警戒区域・土砂災害特別警戒区域 区域図(その2)	土砂災害防止法施行令第二条の基準に該当する区域			自然現象の種類	急傾斜地の崩壊	箇所番号	Ⅲ-0156
	土砂災害防止法施行令第三条の基準に該当する区域			告示番号	土砂災害警戒区域 千葉県告示第202号 土砂災害特別警戒区域 千葉県告示第213号	箇所名	三崎町4
	土砂等の(移動)高さが1m以下の場合、土砂等の移動による力が100kN/mを超える区域		縮尺	告示年月日	令和2年3月31日	所在地	銚子市三崎町1丁目
	土砂等の堆積の高さが3mを超える区域		1:1,500				
	それ以外の区域						

土砂災害警戒区域等の指定の告示に係る図書（様式2-2）



図中の数字は横断測線番号を示す

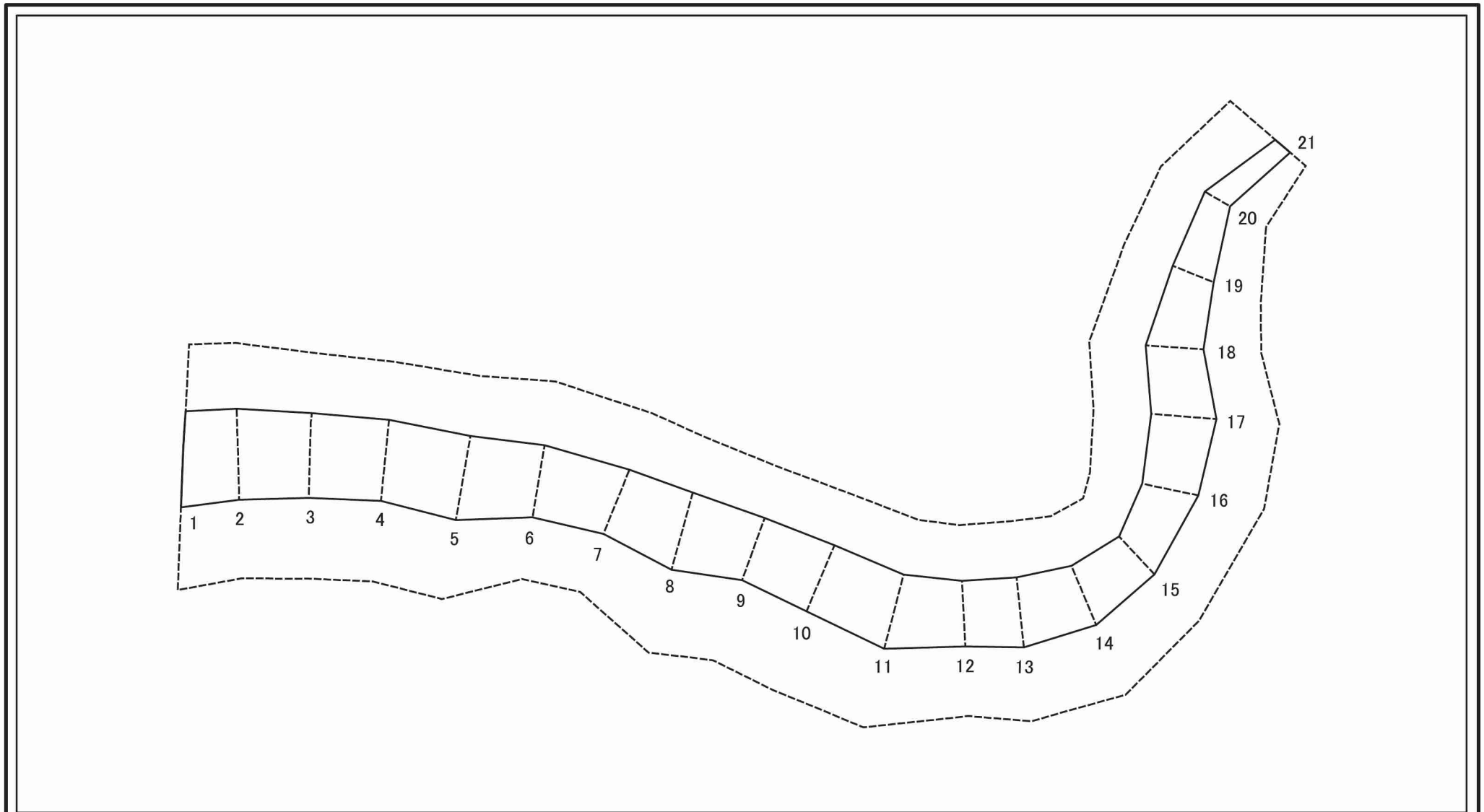
様式-2-2(急)
土砂災害特別警戒区域の区域区分図
(急傾斜地の崩壊に伴う土石等の移動により
建築物の地上部に作用すると想定される力)

土砂災害防止法施行令第二条の基準に該当する区域	
土砂災害防止法施行令第三条の基準に該当する区域	
それ以外の区域	

	縮尺
	1:1,500

自然現象の種類	急傾斜地の崩壊	箇所番号	Ⅲ-0156
告示番号	土砂災害警戒区域 千葉県告示第202号 土砂災害特別警戒区域 千葉県告示第213号	箇所名	三崎町4
告示年月日	令和2年3月31日	所在地	銚子市三崎町1丁目

土砂災害警戒区域等の指定の告示に係る図書（様式2-3）



図中の数字は横断測線番号を示す

様式-2-3(急)
土砂災害特別警戒区域の区域区分図
(急傾斜地の崩壊に伴う土石等の堆積により
建築物の地上部に作用すると想定される力)

土砂災害防止法施行令第二条の基準に該当する区域



土砂災害防止法
施行令第三条の
基準に該当する
区域

土石等の堆積の高さが3mを超える区域



それ以外の区域



縮尺

1:1,500

自然現象
の種類

告示番号

告示年月日

急傾斜地の崩壊

土砂災害警戒区域 千葉県告示第202号
土砂災害特別警戒区域 千葉県告示第213号

令和2年3月31日

箇所番号

箇所名

所在地

Ⅲ-0156

三崎町4

銚子市三崎町1丁目

土砂災害警戒区域等の指定の告示に係る図書（様式3）

横断測線の区間	土石等の移動により建築物の地上部に作用すると想定される力				土石等の堆積により建築物の地上部に作用すると想定される力				横断測線の区間	土石等の移動により建築物の地上部に作用すると想定される力				土石等の堆積により建築物の地上部に作用すると想定される力			
	土石等の(移動)高さが1m以下の場合、土石等の移動による力が100kN/m ² を超える区域		それ以外の区域		土石等の堆積の高さが3mを超える区域		それ以外の区域			土石等の(移動)高さが1m以下の場合、土石等の移動による力が100kN/m ² を超える区域		それ以外の区域		土石等の堆積の高さが3mを超える区域		それ以外の区域	
	力の大きさのうち最大のもの (kN/m ²)	土石等の高さ (m)	力の大きさのうち最大のもの (kN/m ²)	土石等の高さ (m)	力の大きさのうち最大のもの (kN/m ²)	土石等の高さ (m)	力の大きさのうち最大のもの (kN/m ²)	土石等の高さ (m)		力の大きさのうち最大のもの (kN/m ²)	土石等の高さ (m)	力の大きさのうち最大のもの (kN/m ²)	土石等の高さ (m)	力の大きさのうち最大のもの (kN/m ²)	土石等の高さ (m)	力の大きさのうち最大のもの (kN/m ²)	土石等の高さ (m)
1 ~ 2	113.46	1.00	100.00	1.00	-	-	11.48	2.15	~								
2 ~ 3	123.47	1.00	100.00	1.00	-	-	12.58	2.35	~								
3 ~ 4	123.79	1.00	100.00	1.00	-	-	13.01	2.43	~								
4 ~ 5	123.79	1.00	100.00	1.00	-	-	13.01	2.43	~								
5 ~ 6	122.76	1.00	100.00	1.00	-	-	12.43	2.32	~								
6 ~ 7	111.50	1.00	100.00	1.00	-	-	11.65	2.18	~								
7 ~ 8	124.55	1.00	100.00	1.00	-	-	13.53	2.53	~								
8 ~ 9	124.55	1.00	100.00	1.00	-	-	14.79	2.76	~								
9 ~ 10	117.75	1.00	100.00	1.00	-	-	14.79	2.76	~								
10 ~ 11	122.04	1.00	100.00	1.00	-	-	14.29	2.67	~								
11 ~ 12	122.04	1.00	100.00	1.00	-	-	13.45	2.51	~								
12 ~ 13	117.17	1.00	100.00	1.00	-	-	12.83	2.40	~								
13 ~ 14	117.17	1.00	100.00	1.00	-	-	13.46	2.51	~								
14 ~ 15	-	-	100.00	1.00	-	-	13.93	2.60	~								
15 ~ 16	-	-	100.00	1.00	-	-	13.93	2.60	~								
16 ~ 17	111.71	1.00	100.00	1.00	-	-	13.56	2.53	~								
17 ~ 18	111.71	1.00	100.00	1.00	-	-	12.67	2.37	~								
18 ~ 19	-	-	100.00	1.00	-	-	13.67	2.55	~								
19 ~ 20	-	-	89.13	1.00	-	-	13.67	2.55	~								
20 ~ 21	-	-	67.04	1.00	-	-	11.49	2.15	~								
~									~								
~									~								
~									~								
~									~								
~									~								
~									~								
~									~								

様式-3(急) 建築物の構造の規制に必要な衝撃に関する事項	自然現象の種類	急傾斜地の崩壊	箇所番号	Ⅲ-0156
	告示番号	土砂災害警戒区域 千葉県告示第202号 土砂災害特別警戒区域 千葉県告示第213号	箇所名	三崎町4
	告示年月日	令和2年3月31日	所在地	銚子市三崎町1丁目