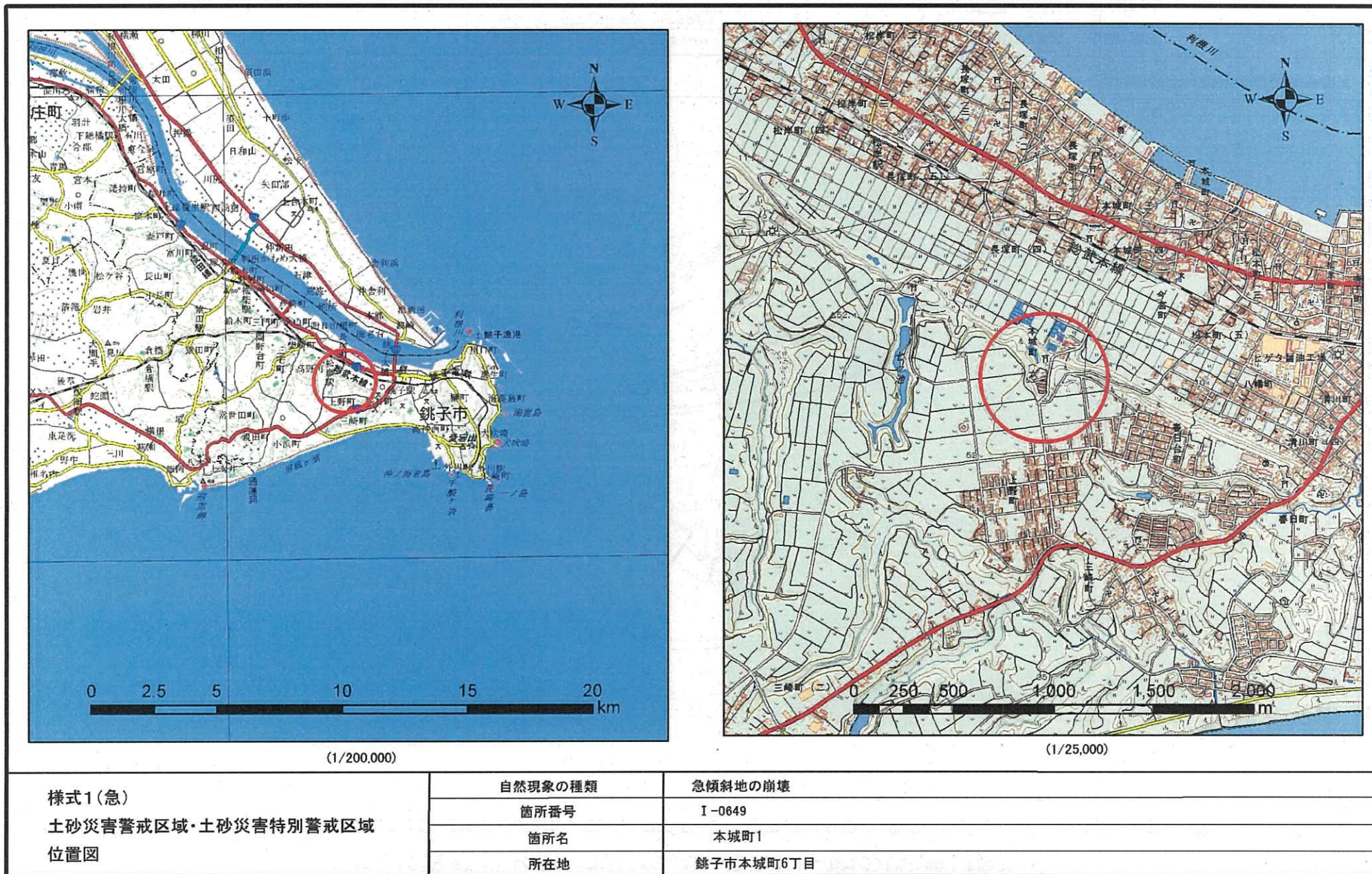


土砂災害警戒区域等の指定の告示に係る図書(様式1)



この地図は、国土地理院長の承認を得て、同院発行の電子地形図25000及び電子地形図20万を複製したものである。(承認番号 平28情複、第1473号)

土砂災害警戒区域等の指定の告示に係る図書(様式2)

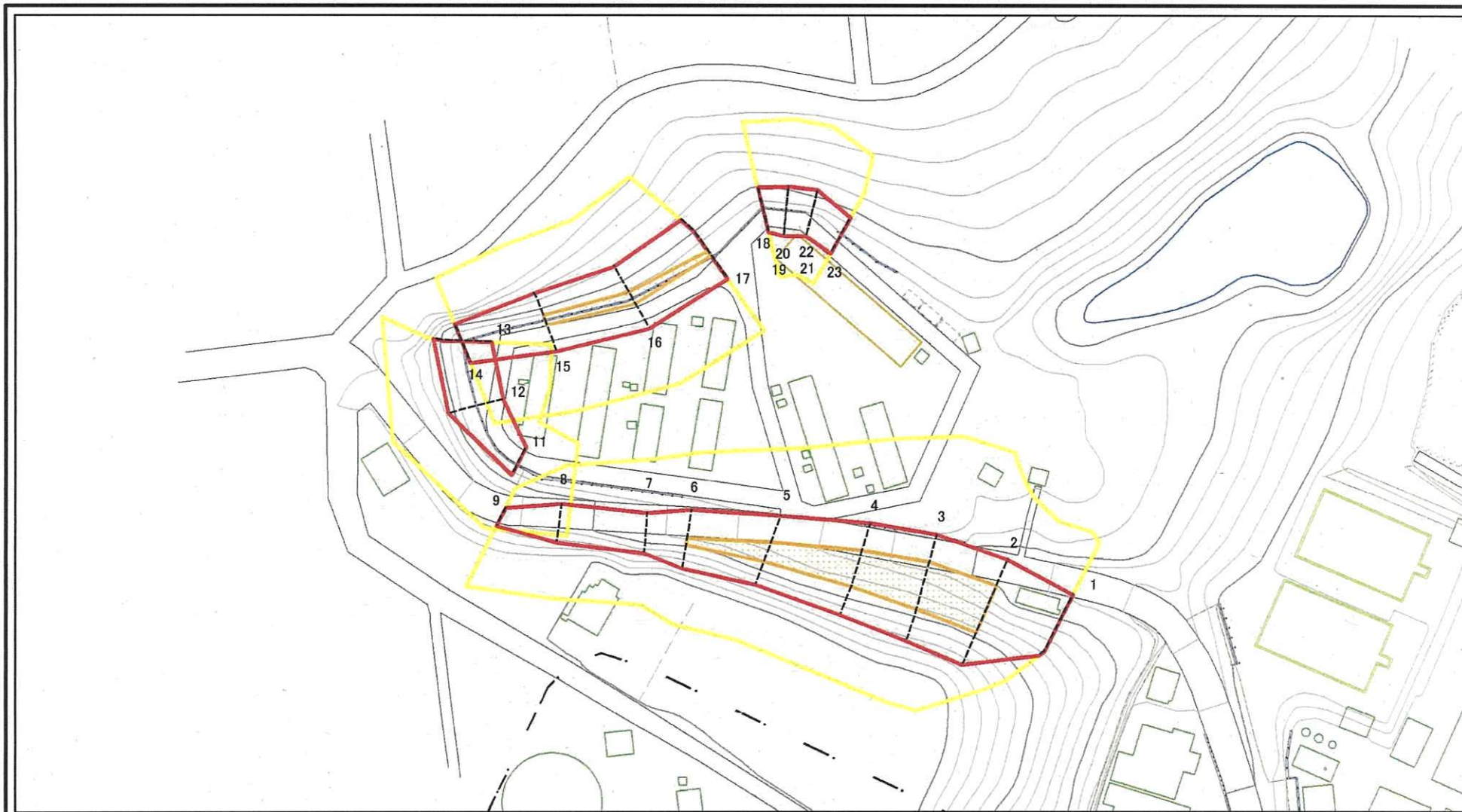


0 25 50 100
m

図中の数字は横断測線番号を示す

様式2(急) 土砂災害警戒区域・土砂災害特別警戒区域 区域図(その1)	土砂災害防止法施行令第二条の基準に該当する区域		自然現象の種類 急傾斜地の崩壊	箇所番号	I-0649	
	土砂災害防止法施行令第三条の基準に該当する区域			告示番号	土砂災害警戒区域 千葉県告示第202号 土砂災害特別警戒区域 千葉県告示第213号	箇所名
	それ以外の区域		縮尺	告示年月日	令和2年3月31日	所在地

土砂災害警戒区域等の指定の告示に係る図書（様式2-1）



図中の数字は横断測線番号を示す

様式2-1(急)

土砂災害警戒区域・土砂災害特別警戒区域
区域図(その2)

土砂災害防止法施行令第二条の基準に該当する区域	
土砂災害防止法 施行令第三条の 基準に該当する 区域	
土砂等の(移動)高さが1m以下の場合、 土砂等の移動による力が100kN/mを超える区域	
土砂等の堆積の高さが3mを超える区域	
それ以外の区域	

縮尺

1:1,500

自然現象
の種類

告示番号

告示年月日

急傾斜地の崩壊

土砂災害警戒区域 千原報告第202号
土砂災害特別警戒区域 千原報告第213号

令和2年3月31日

箇所番号

箇所名

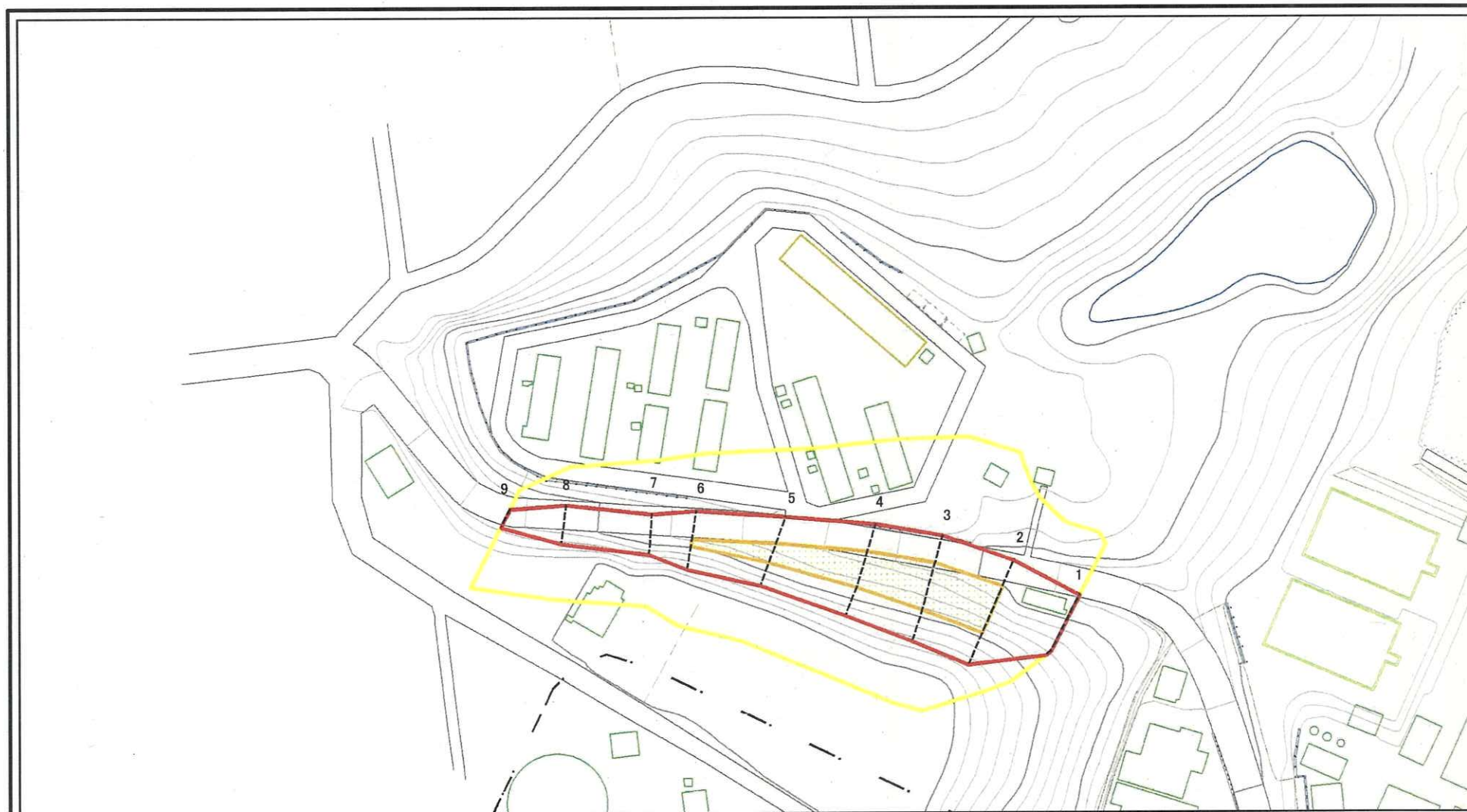
所在地

I-0649

本城町1

銚子市本城町6丁目

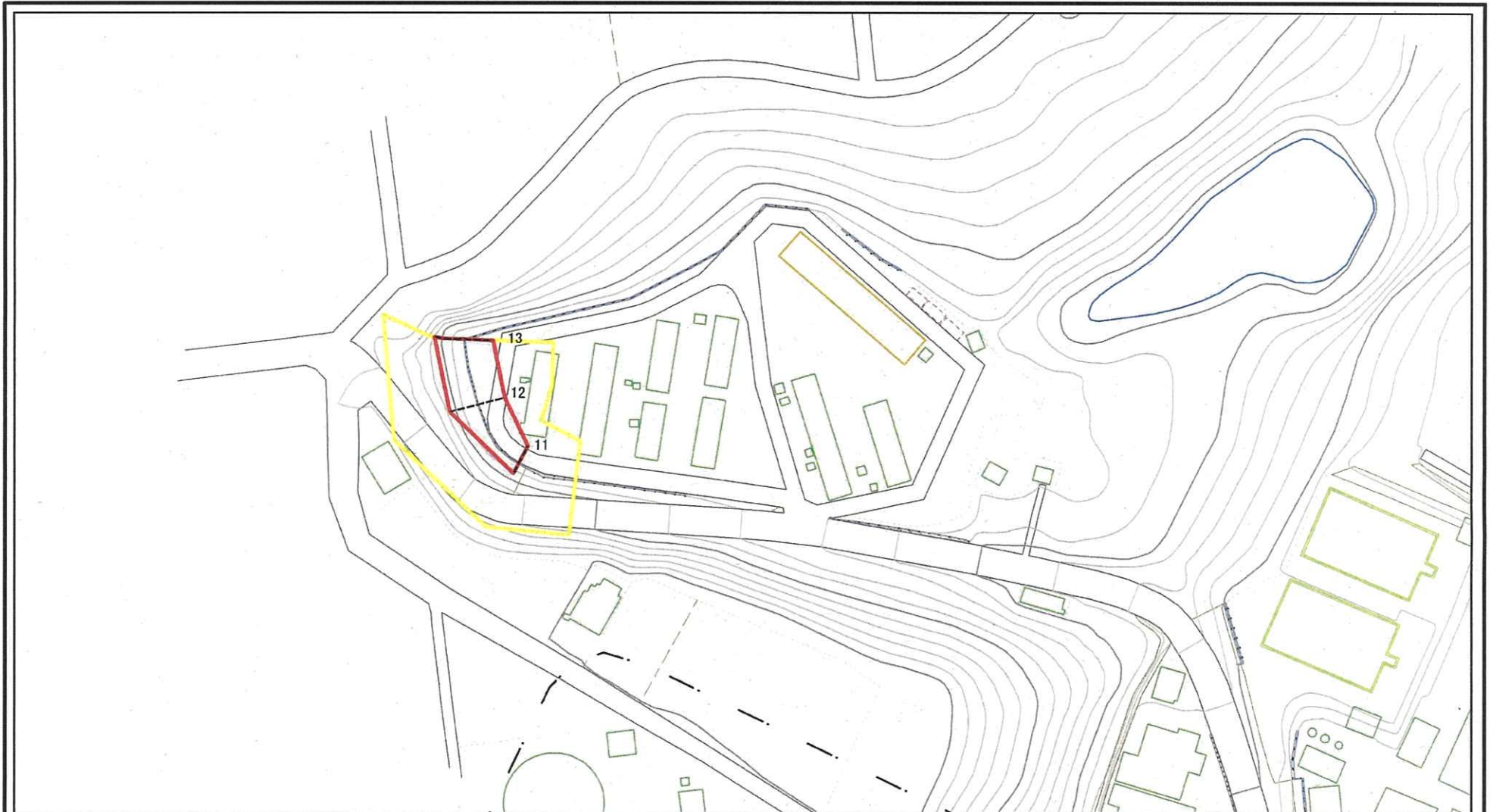
土砂災害警戒区域等の指定の告示に係る図書(様式2-1)



図中の数字は横断測線番号を示す

様式2-1(急) 土砂災害警戒区域・土砂災害特別警戒区域 区域図(参考図)	土砂災害防止法施行令第二条の基準に該当する区域		自然現象の種類 急傾斜地の崩壊	箇所番号	I-0649
	土砂災害防止法施行令第三条の基準に該当する区域			告示番号	土砂災害警戒区域 千葉県告示第202号 土砂災害特別警戒区域 千葉県告示第213号
	土砂等の(移動)高さが1m以下の場合、土砂等の移動による力が100kN/mを超える区域		縮尺	告示年月日	令和2年3月31日
	土砂等の堆積の高さが3mを超える区域		1:1,500	所在地	銚子市本城町6丁目
	それ以外の区域				

土砂災害警戒区域等の指定の告示に係る図書(様式2-1)



図中の数字は横断測線番号を示す

様式2-1(急) 土砂災害警戒区域・土砂災害特別警戒区域 区域図(参考図)	土砂災害防止法施行令第二条の基準に該当する区域		自然現象 の種類 急傾斜地の崩壊	箇所番号	I-0649
	土砂災害防止法 施行令第三条の 基準に該当する 区域	土石等の(移動)高さが1m以下の場合、 土石等の移動による力が100kN/mを超える区域 土石等の堆積の高さが3mを超える区域 それ以外の区域		 	告示番号 土砂災害警戒区域 千葉県告示第202号 土砂災害特別警戒区域 千葉県告示第213号
			縮尺	告示年月日	令和2年3月31日
			1:1,500	所在地	銚子市本城町6丁目

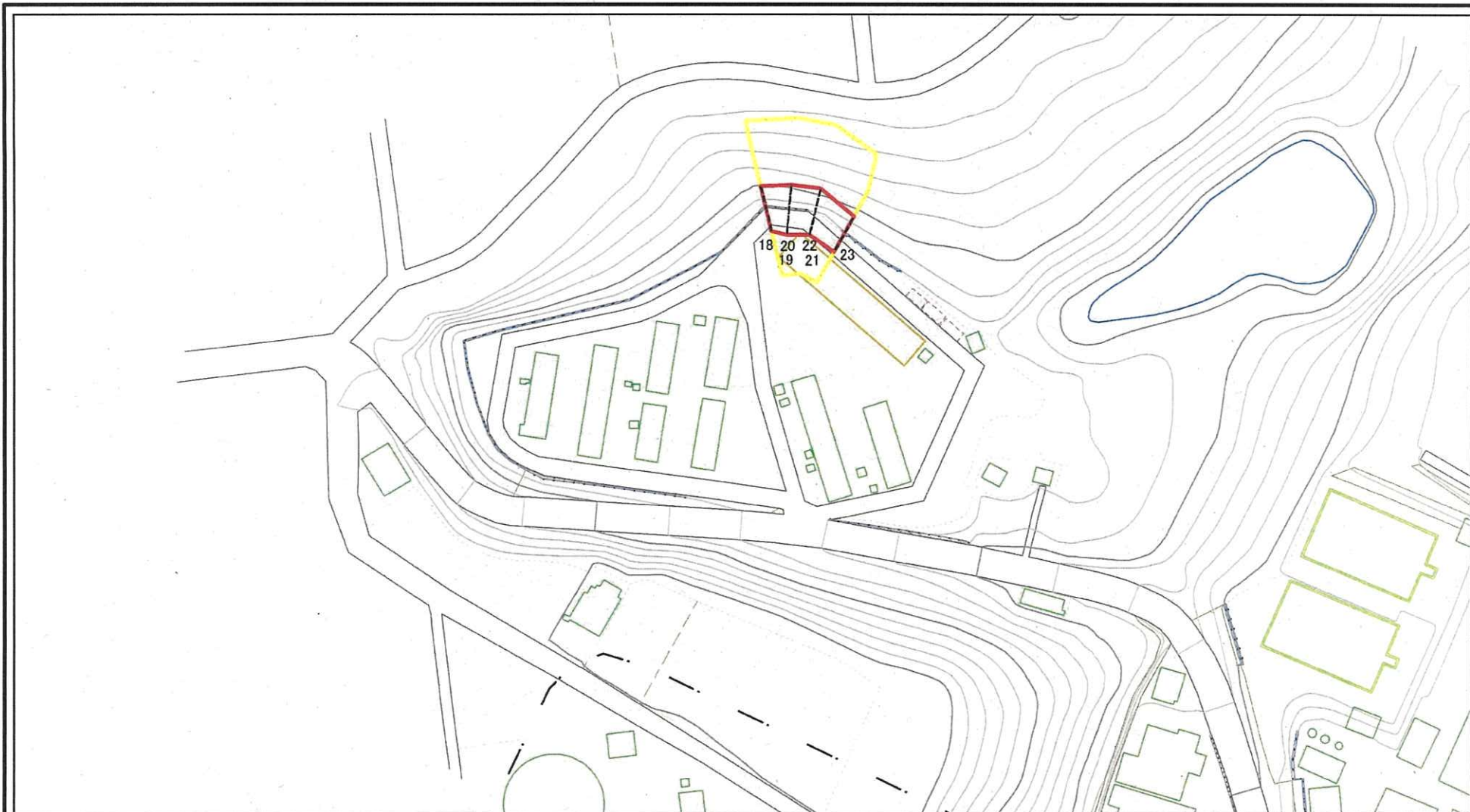
土砂災害警戒区域等の指定の告示に係る図書(様式2-1)



図中の数字は横断測線番号を示す

様式2-1(急) 土砂災害警戒区域・土砂災害特別警戒区域 区域図(参考図)	土砂災害防止法施行令第二条の基準に該当する区域		自然現象の種類 急傾斜地の崩壊 告示番号 土砂災害警戒区域 千葉県告示第202号 土砂災害特別警戒区域 千葉県告示第213号 告示年月日 令和2年3月31日	箇所番号	I-0649	
	土砂災害防止法施行令第三条の基準に該当する区域			縮尺	箇所名	本城町1
	それ以外の区域			1:1,500	所在地	銚子市本城町6丁目

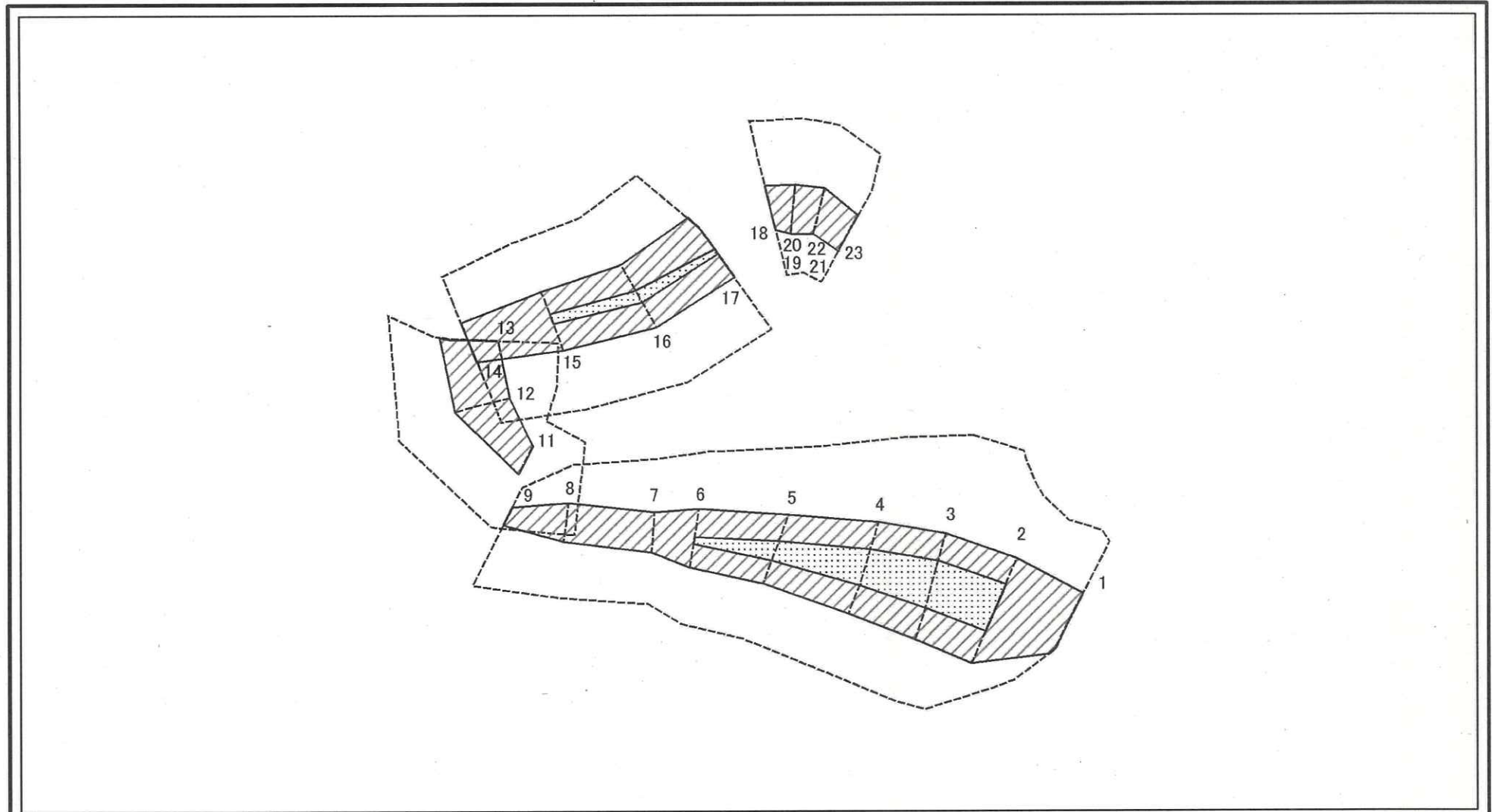
土砂災害警戒区域等の指定の告示に係る図書(様式2-1)



図中の数字は横断測線番号を示す

様式2-1(急) 土砂災害警戒区域・土砂災害特別警戒区域 区域図(参考図)	土砂災害防止法施行令第二条の基準に該当する区域		自然現象の種類 急傾斜地の崩壊 告示番号 土砂災害警戒区域 千葉県告示第202号 土砂災害特別警戒区域 千葉県告示第213号	箇所番号	I-0649
	土砂災害防止法施行令第三条の基準に該当する区域			告示年月日	令和2年3月31日
	土砂等の(移動)高さが1m以下の場合、土砂等の移動による力が100kN/mを超える区域			縮尺	1:1,500
	土砂等の堆積の高さが3mを超える区域			所在地	銚子市本城町6丁目
	それ以外の区域				

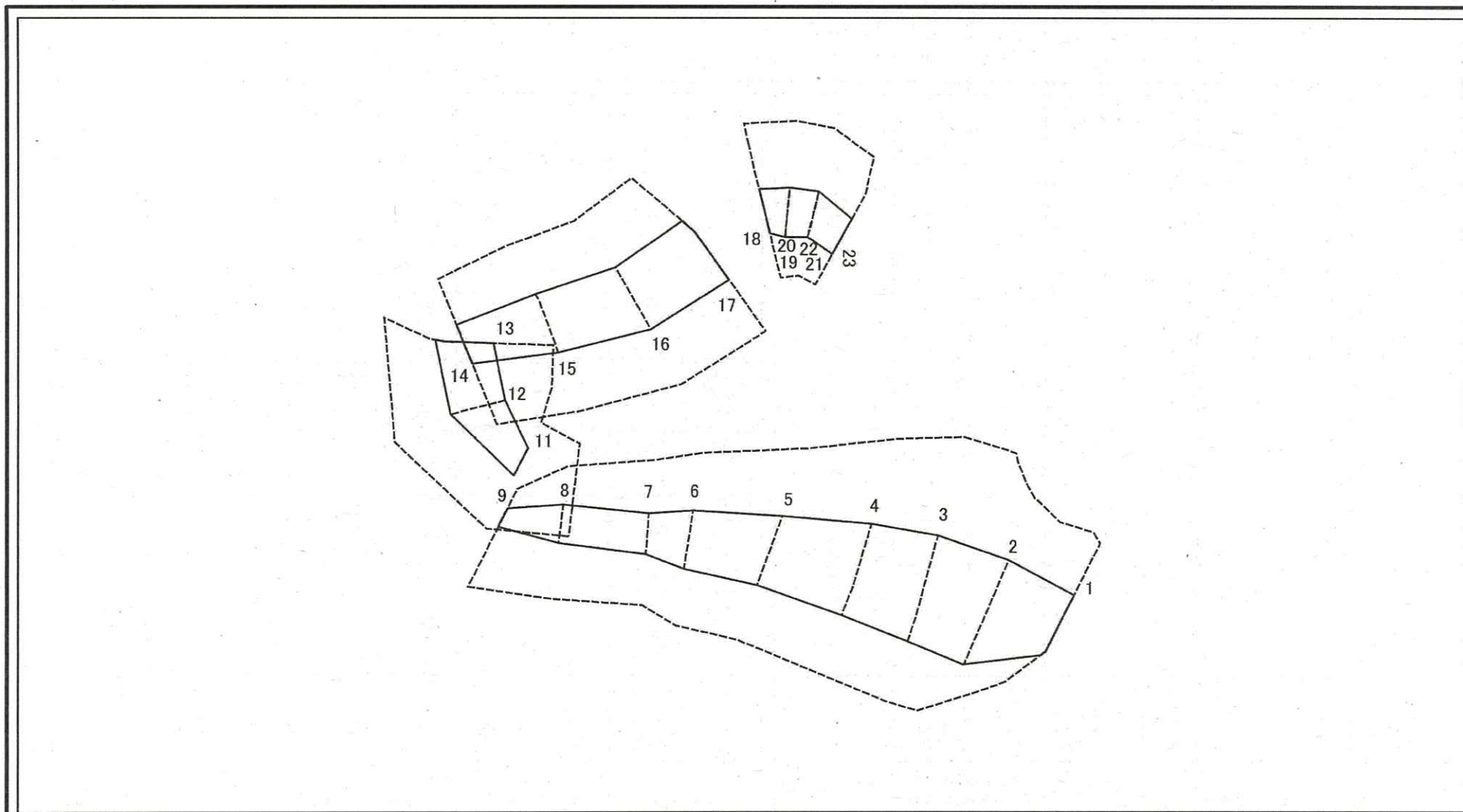
土砂災害警戒区域等の指定の告示に係る図書(様式2-2)



図中の数字は横断測線番号を示す

様式2-2(急) 土砂災害特別警戒区域の区域区分図 (急傾斜地の崩壊に伴う土石等の移動により 建築物の地上部に作用すると想定される力)	土砂災害防止法施行令第二条の基準に該当する区域		縮尺 1:1,500	自然現象の種類	急傾斜地の崩壊	箇所番号	I-0649
	土砂災害防止法施行令第三条の基準に該当する区域			告示番号	土砂災害警戒区域 千葉県告示第202号 土砂災害特別警戒区域 千葉県告示第213号	箇所名	本城町1
	それ以外の区域			告示年月日	令和2年3月31日	所在地	銚子市本城町6丁目

土砂災害警戒区域等の指定の告示に係る図書(様式2-3)



0 25 50 100
m

図中の数字は横断測線番号を示す

様式2-3(急) 土砂災害特別警戒区域の区域区分図 (急傾斜地の崩壊に伴う土石等の堆積により 建築物の地上部に作用すると想定される力)	土砂災害防止法施行令第二条の基準に該当する区域		自然現象の種類 急傾斜地の崩壊 告示番号 告示年月日	箇所番号 箇所名 所在地	I-0649	
	土砂災害防止法施行令第三条の基準に該当する区域				土砂災害警戒区域 千葉県告示第202号 土砂災害特別警戒区域 千葉県告示第213号	本城町1
	それ以外の区域				縮尺 1:1,500	令和2年3月31日

土砂災害警戒区域等の指定の告示に係る図書(様式3)

(1/1)

横断測線の区間	土石等の移動により建築物の地上部に作用する と想定される力				土石等の堆積により建築物の地上部に作用する と想定される力				横断測線の区間	土石等の移動により建築物の地上部に作用する と想定される力				土石等の堆積により建築物の地上部に作用する と想定される力			
	土石等の(移動)高さが 1m以下の場合、土石等 の移動による力が 100kN/m ² を超える区域		それ以外の区域		土石等の堆積の高さが 3mを超える区域		それ以外の区域			土石等の(移動)高さが 1m以下の場合、土石等 の移動による力が 100kN/m ² を超える区域		それ以外の区域		土石等の堆積の高さが 3mを超える区域		それ以外の区域	
	力の大きさ のうち最大 のもの (kN/m ²)	土石等 の高さ (m)	力の大きさ のうち最大 のもの (kN/m ²)	土石等 の高さ (m)	力の大きさ のうち最大 のもの (kN/m ²)	土石等 の高さ (m)	力の大きさ のうち最大 のもの (kN/m ²)	土石等 の高さ (m)		力の大きさ のうち最大 のもの (kN/m ²)	土石等 の高さ (m)	力の大きさ のうち最大 のもの (kN/m ²)	土石等 の高さ (m)	力の大きさ のうち最大 のもの (kN/m ²)	土石等 の高さ (m)	力の大きさ のうち最大 のもの (kN/m ²)	土石等 の高さ (m)
1 ~ 2	-	-	100.00	1.00	-	-	11.64	2.17	~								
2 ~ 3	126.59	1.00	100.00	1.00	-	-	11.77	2.20	~								
3 ~ 4	126.59	1.00	100.00	1.00	-	-	12.01	2.24	~								
4 ~ 5	124.15	1.00	100.00	1.00	-	-	12.22	2.28	~								
5 ~ 6	118.44	1.00	100.00	1.00	-	-	12.53	2.34	~								
6 ~ 7	-	-	100.00	1.00	-	-	14.30	2.67	~								
7 ~ 8	-	-	85.07	1.00	-	-	14.30	2.67	~								
8 ~ 9	-	-	85.07	1.00	-	-	10.03	1.88	~								
10 ~ 11	-	-	-	-	-	-	-	-	~								
11 ~ 12	-	-	98.27	1.00	-	-	9.34	1.75	~								
12 ~ 13	-	-	100.00	1.00	-	-	10.06	1.88	~								
14 ~ 15	-	-	100.00	1.00	-	-	15.06	2.81	~								
15 ~ 16	110.51	1.00	100.00	1.00	-	-	12.57	2.35	~								
16 ~ 17	110.51	1.00	100.00	1.00	-	-	11.35	2.12	~								
18 ~ 19	-	-	85.27	1.00	-	-	8.32	1.55	~								
20 ~ 21	-	-	87.44	1.00	-	-	8.55	1.60	~								
22 ~ 23	-	-	87.44	1.00	-	-	8.55	1.60	~								
~									~								
~									~								
~									~								
~									~								
~									~								
~									~								
~									~								
~									~								
~									~								
~									~								
~									~								
~									~								
~									~								
様式3(急)	自然現象の種類			急傾斜地の崩壊			箇所番号		I-0649								
建築物の構造の規制に必要な衝撃に関する事項	告示番号			土砂災害警戒区域 千葉県告示第202号 土砂災害特別警戒区域 千葉県告示第213号			箇所名		本城町1								
	告示年月日			令和2年3月31日			所在地		銚子市本城町6丁目								