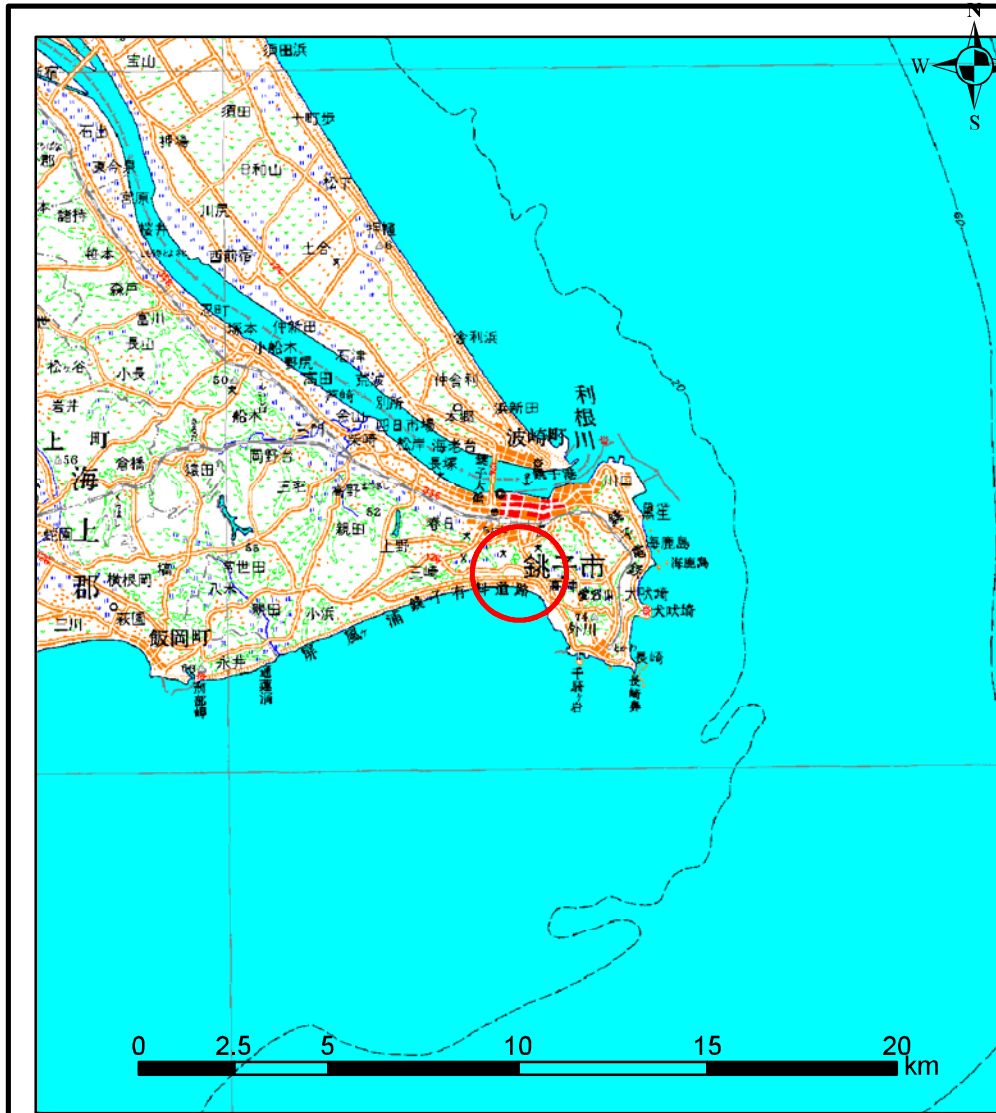
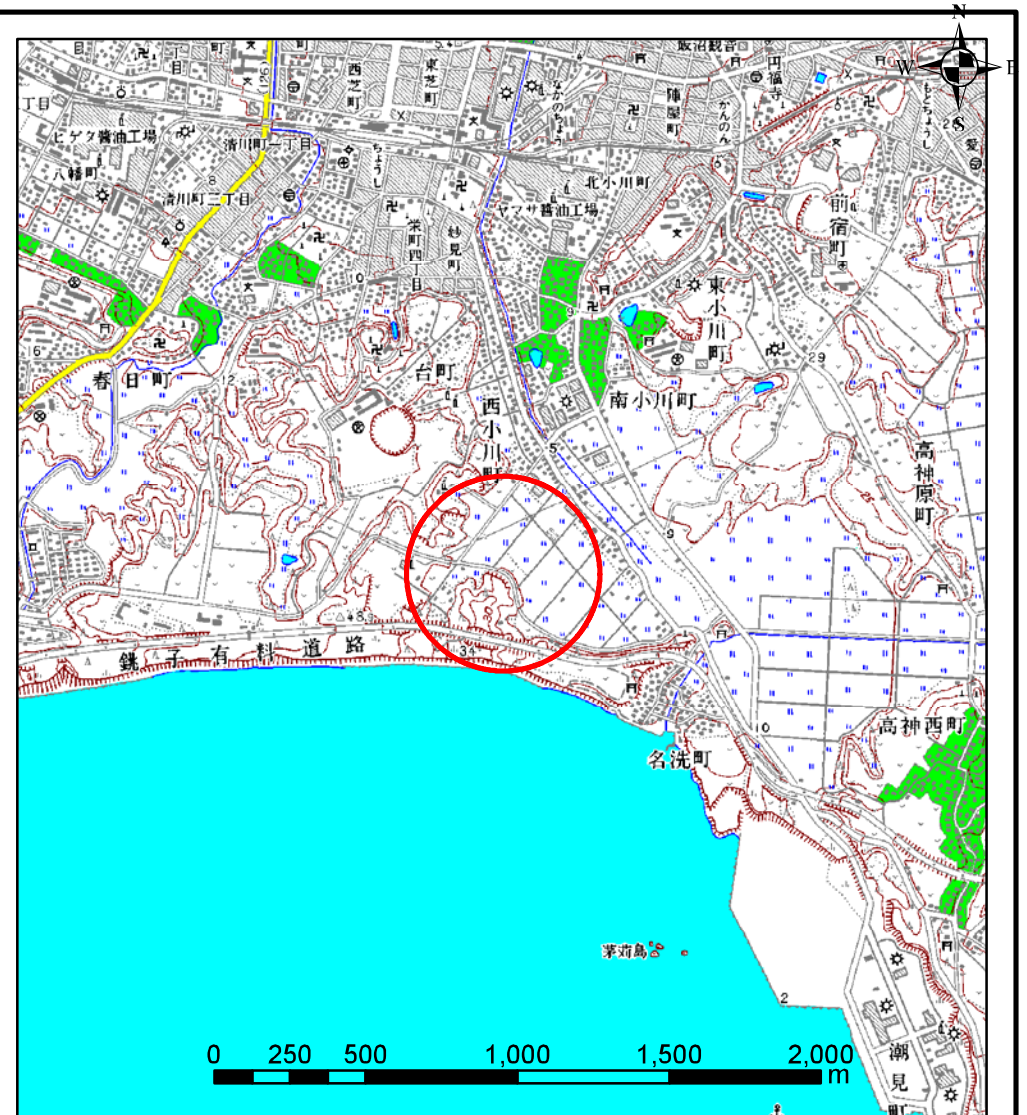


# 土砂災害警戒区域等の指定の告示に係る図書(その1)



(1/200,000)



(1/25,000)

様式-1(急)

土砂災害警戒区域・土砂災害特別警戒区域  
位置図

自然現象の種類

箇所番号

箇所名

所在地

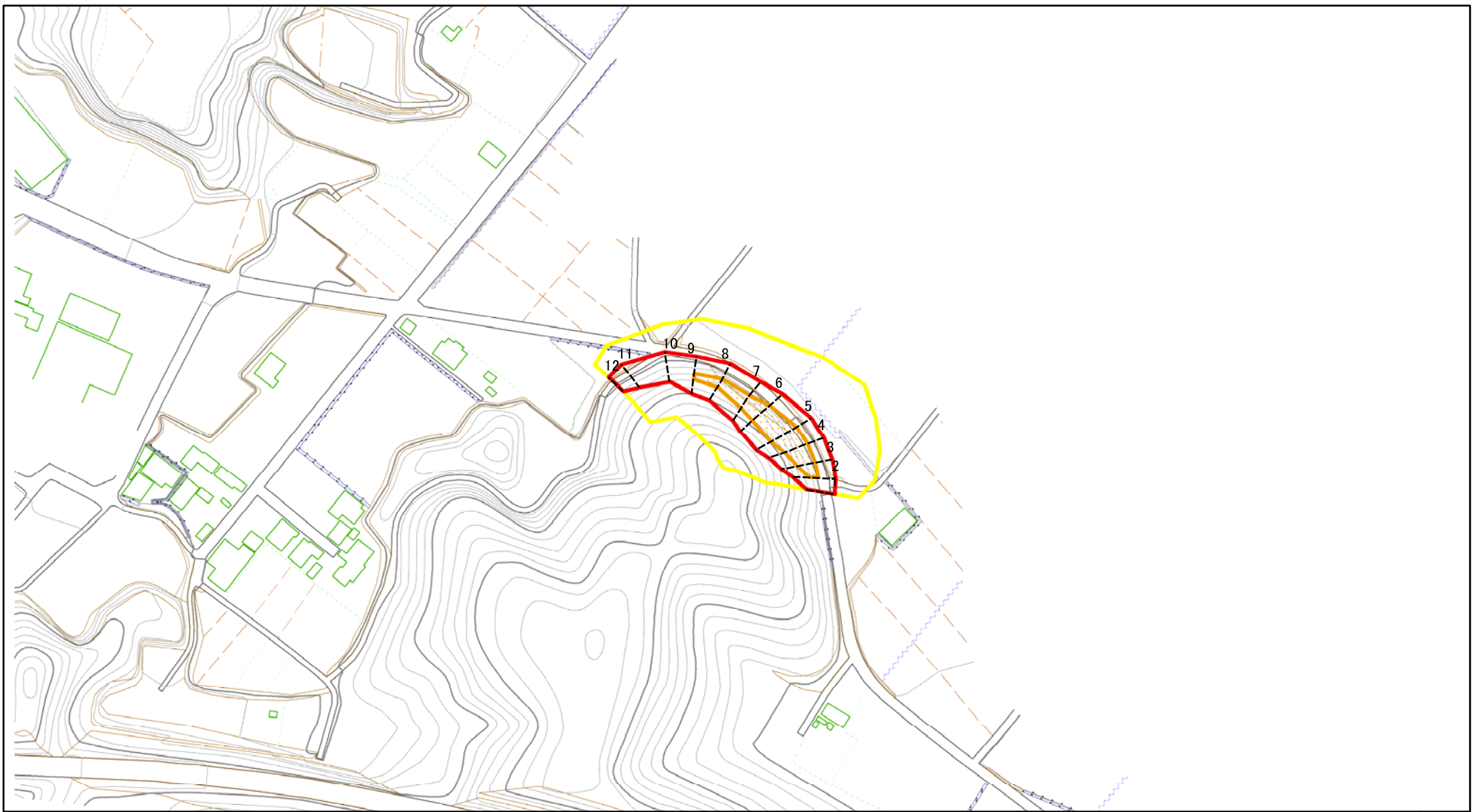
急傾斜地の崩壊

Ⅲ-1148

西小川町6

銚子市西小川町

# 土砂災害警戒区域等の指定の告示に係る図書(その2)

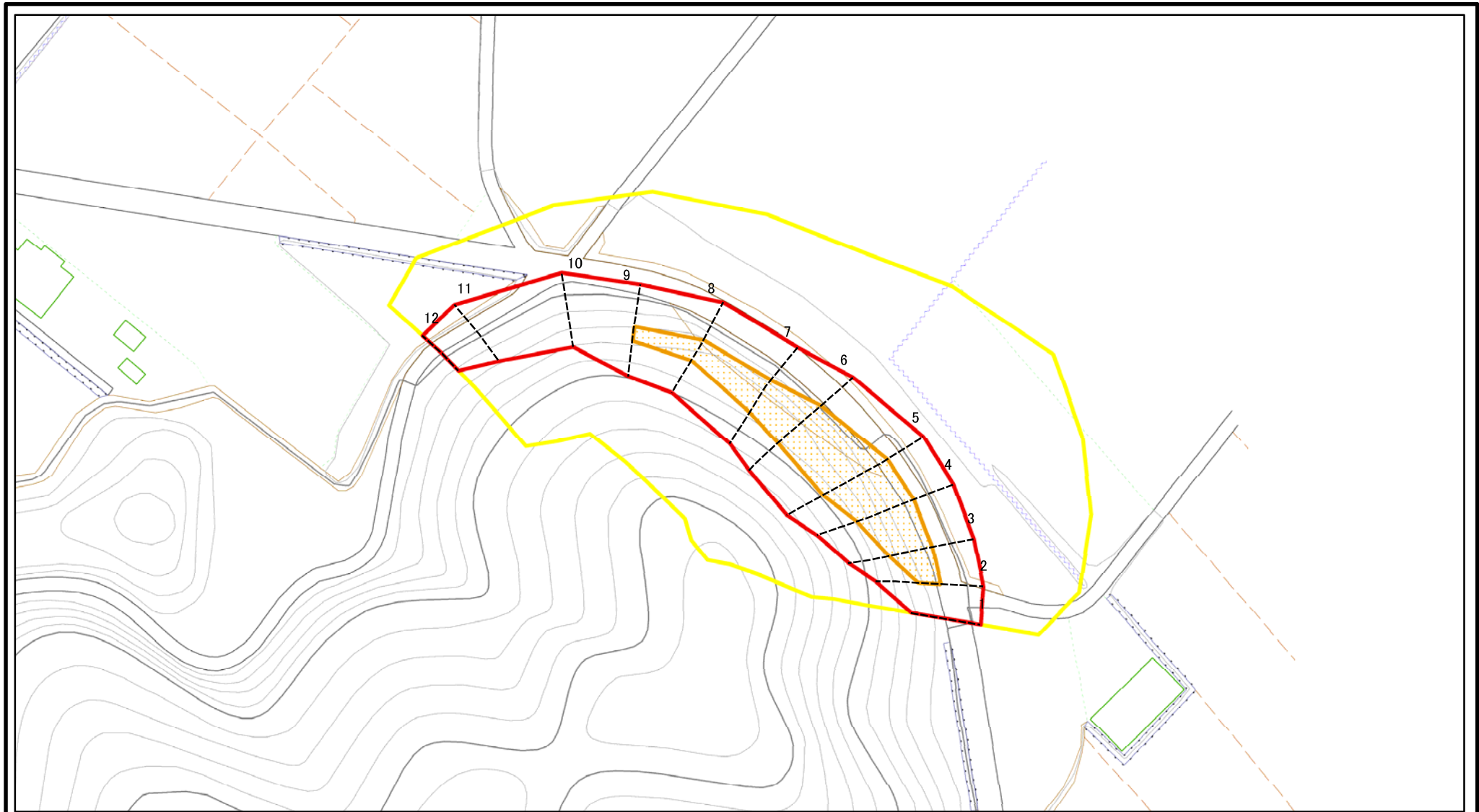


0 25 50 100  
m

図中の数字は横断測線番号を示す

|  |                         |  |                    |         |  |      |         |
|--|-------------------------|--|--------------------|---------|--|------|---------|
| 様式-2(急)<br>土砂災害警戒区域・土砂災害特別警戒区域<br>区域図(その1) | 土砂災害防止法施行令第二条の基準に該当する区域 |  | N<br>縮尺<br>1:2,500 | 自然現象の種類 | 急傾斜地の崩壊                                    | 箇所番号 | Ⅲ-1148  |
|  | 土砂災害防止法施行令第三条の基準に該当する区域 |  |                    | 告示番号    | 土砂災害警戒区域 千葉県告示第93号<br>土砂災害特別警戒区域 千葉県告示第96号 | 箇所名  | 西小川町6   |
|  | それ以外の区域                 |  |                    | 告示年月日   | 平成25年3月1日                                  | 所在地  | 銚子市西小川町 |

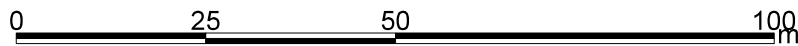
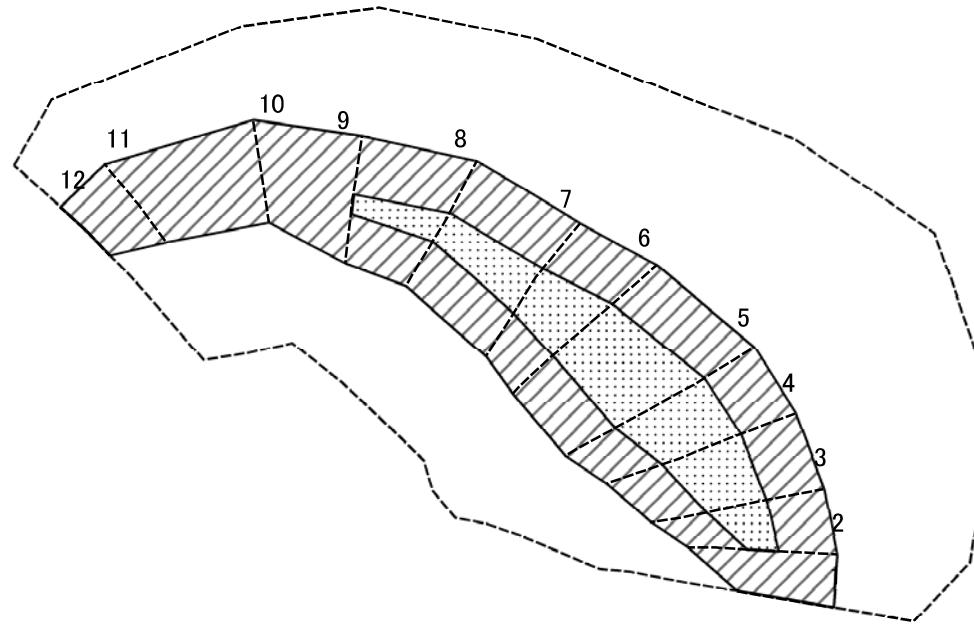
# 土砂災害警戒区域等の指定の告示に係る図書(その2-1)



図中の数字は横断測線番号を示す

|  |   |  |                    |         |  |      |         |
|--|---|--|--------------------|---------|--|------|---------|
| 様式-2-1(急)<br>土砂災害警戒区域・土砂災害特別警戒区域<br>区域図(その2) | 土砂災害防止法施行令第二条の基準に該当する区域                                   |  | N<br>縮尺<br>1:1,000 | 自然現象の種類 | 急傾斜地の崩壊                                    | 箇所番号 | Ⅲ-1148  |
|  | 土砂災害防止法施行令第三条の基準に該当する区域                                   |  |                    | 告示番号    | 土砂災害警戒区域 千葉県告示第93号<br>土砂災害特別警戒区域 千葉県告示第96号 | 箇所名  | 西小川町6   |
|  | 土砂等の(移動)高さが1m以下の場合、土砂等の移動による力が100kN/m <sup>2</sup> を超える区域 |  |                    | 告示年月日   | 平成25年3月1日                                  | 所在地  | 銚子市西小川町 |
|  | 土砂等の堆積の高さが3mを超える区域  |  |                    |         |  |      |         |
| それ以外の区域                                      |   |  |                    |         |  |      |         |

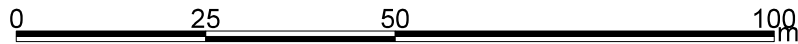
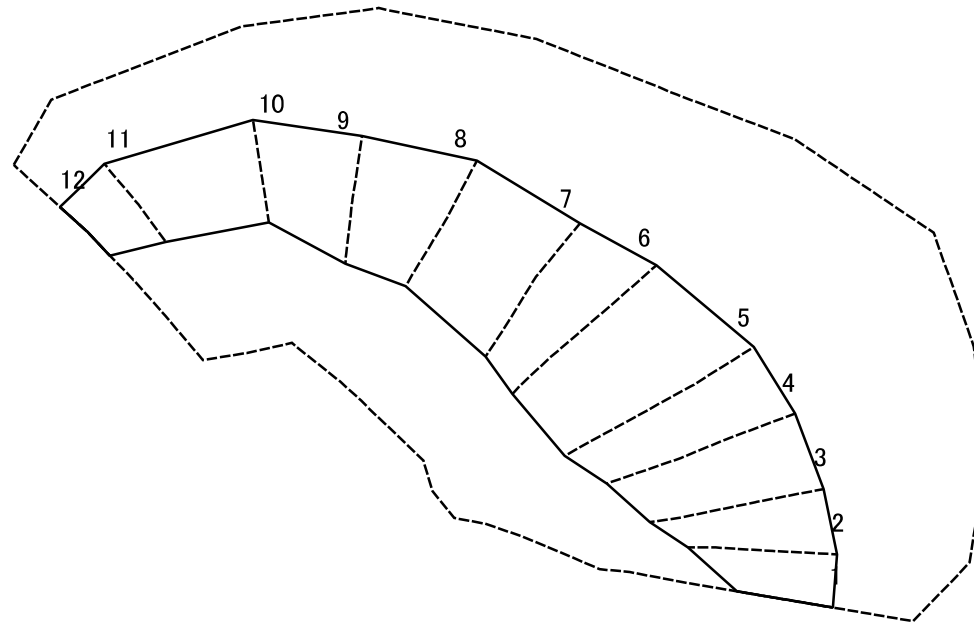
# 土砂災害警戒区域等の指定の告示に係る図書(その2-2)



図中の数字は横断測線番号を示す

|  |                         |  |                    |         |  |      |         |
|--|-------------------------|--|--------------------|---------|--|------|---------|
| <b>様式-2-2(急)</b><br>土砂災害特別警戒区域の区域区分図<br>(急傾斜地の崩壊に伴う土石等の移動により<br>建築物の地上部に作用すると想定される力) | 土砂災害防止法施行令第二条の基準に該当する区域 |  | N<br>縮尺<br>1:1,000 | 自然現象の種類 | 急傾斜地の崩壊                                    | 箇所番号 | Ⅲ-1148  |
|  | 土砂災害防止法施行令第三条の基準に該当する区域 |  |                    | 告示番号    | 土砂災害警戒区域 千葉県告示第93号<br>土砂災害特別警戒区域 千葉県告示第96号 | 箇所名  | 西小川町6   |
|  | それ以外の区域                 |  |                    | 告示年月日   | 平成25年3月1日                                  | 所在地  | 銚子市西小川町 |

# 土砂災害警戒区域等の指定の告示に係る図書(その2-3)



図中の数字は横断測線番号を示す

様式-2-3(急)  
土砂災害特別警戒区域の区域区分図  
(急傾斜地の崩壊に伴う土石等の堆積により  
建築物の地上部に作用すると想定される力)

|                         |  |
|-------------------------|--|
| 土砂災害防止法施行令第二条の基準に該当する区域 |  |
| 土砂災害防止法施行令第三条の基準に該当する区域 |  |
| それ以外の区域                 |  |

N  
縮尺  
1:1,000

|         |  |      |         |
|---------|--|------|---------|
| 自然現象の種類 | 急傾斜地の崩壊                                    | 箇所番号 | Ⅲ-1148  |
| 告示番号    | 土砂災害警戒区域 千葉県告示第93号<br>土砂災害特別警戒区域 千葉県告示第96号 | 箇所名  | 西小川町6   |
| 告示年月日   | 平成25年3月1日                                  | 所在地  | 銚子市西小川町 |

