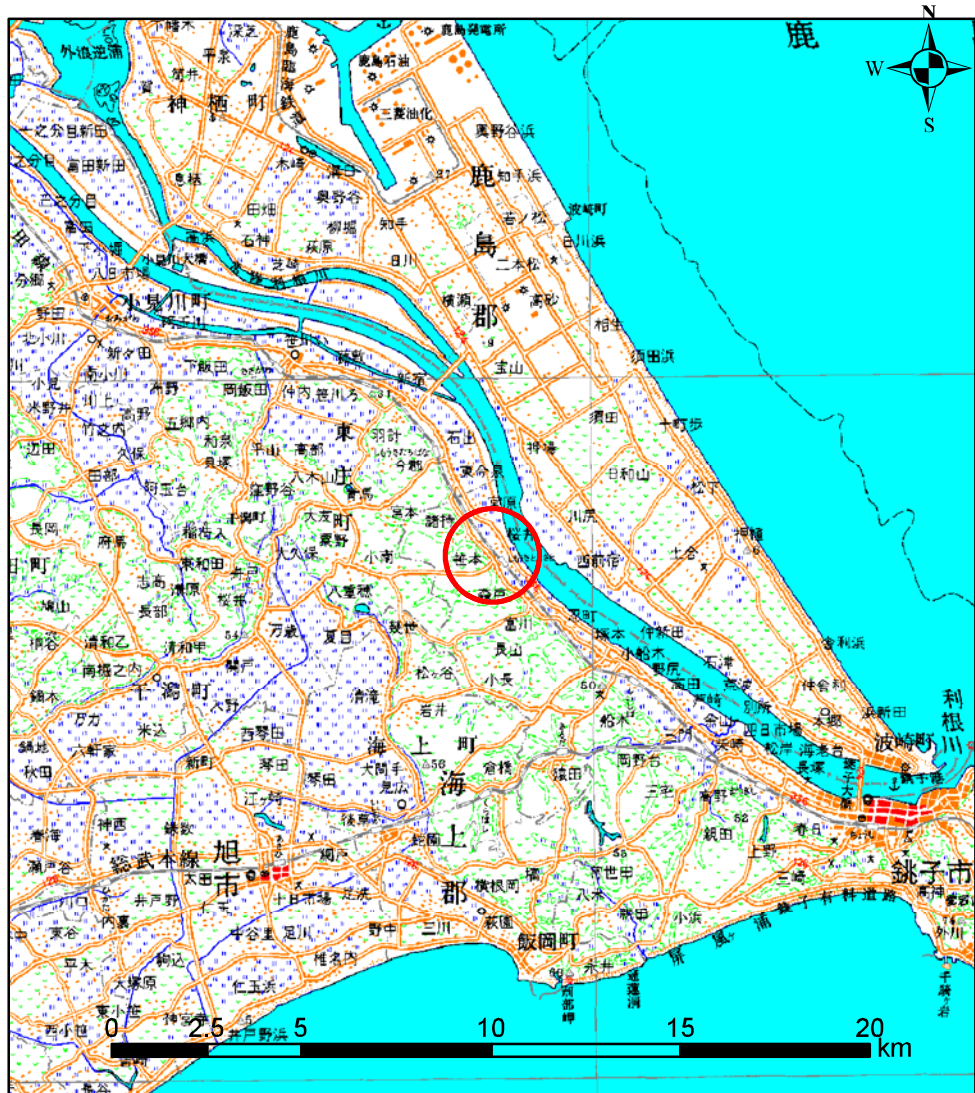
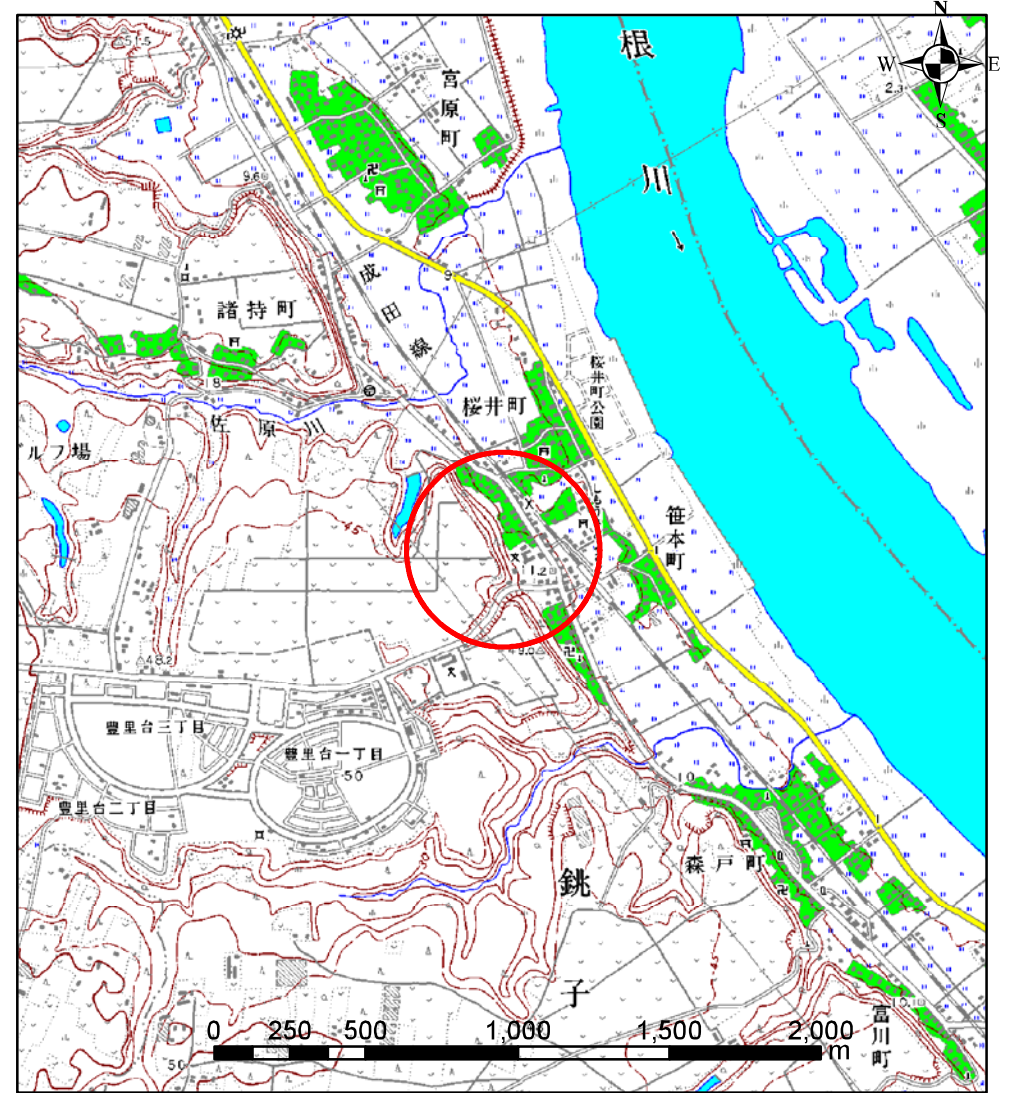


土砂災害警戒区域等の指定の告示に係る図書(その1)



(1/200,000)



(1/25,000)

様式-1(急)

土砂災害警戒区域・土砂災害特別警戒区域
位置図

自然現象の種類

箇所番号

箇所名

所在地

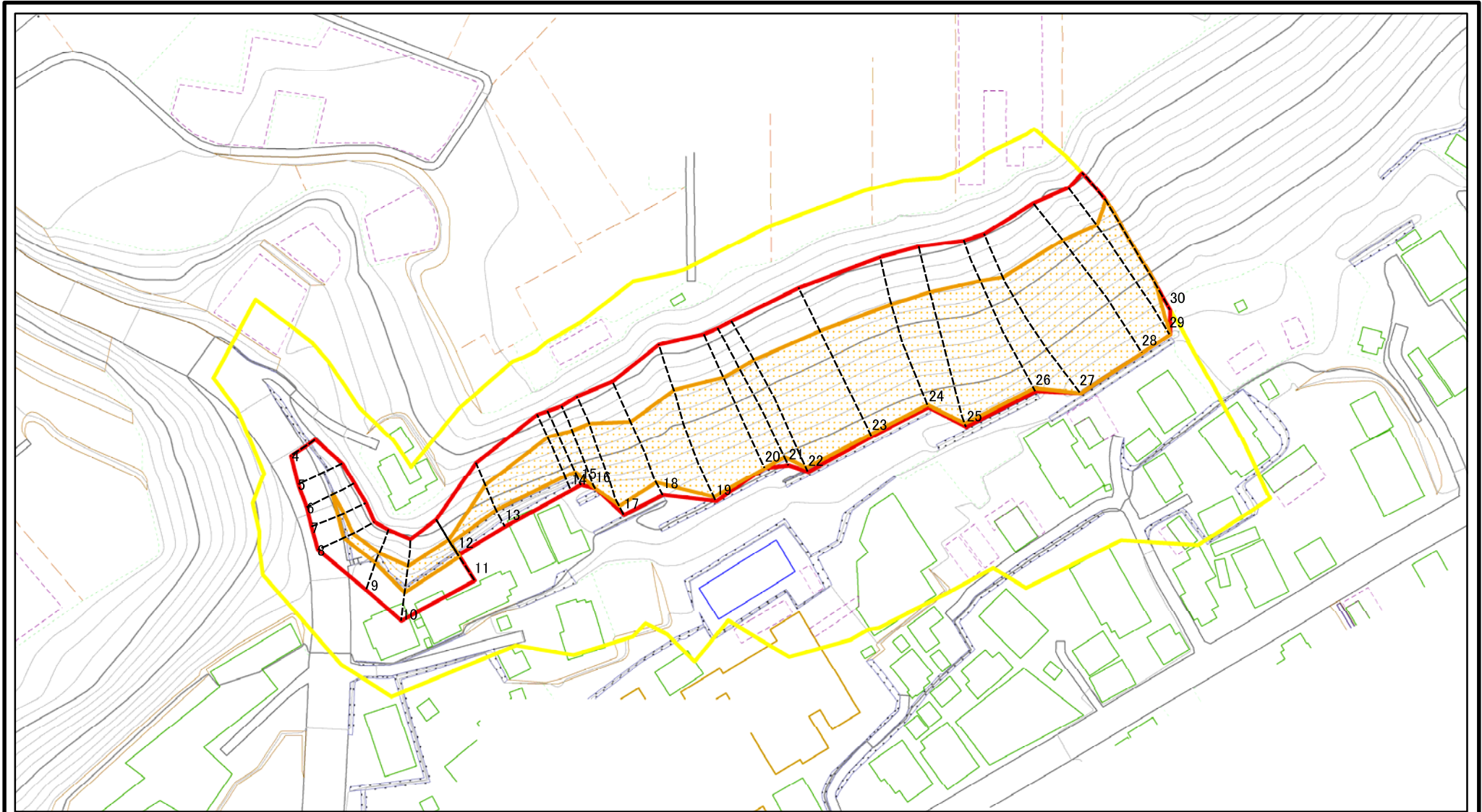
急傾斜地の崩壊

I-0626

筈本町1

銚子市筈本町、桜井町

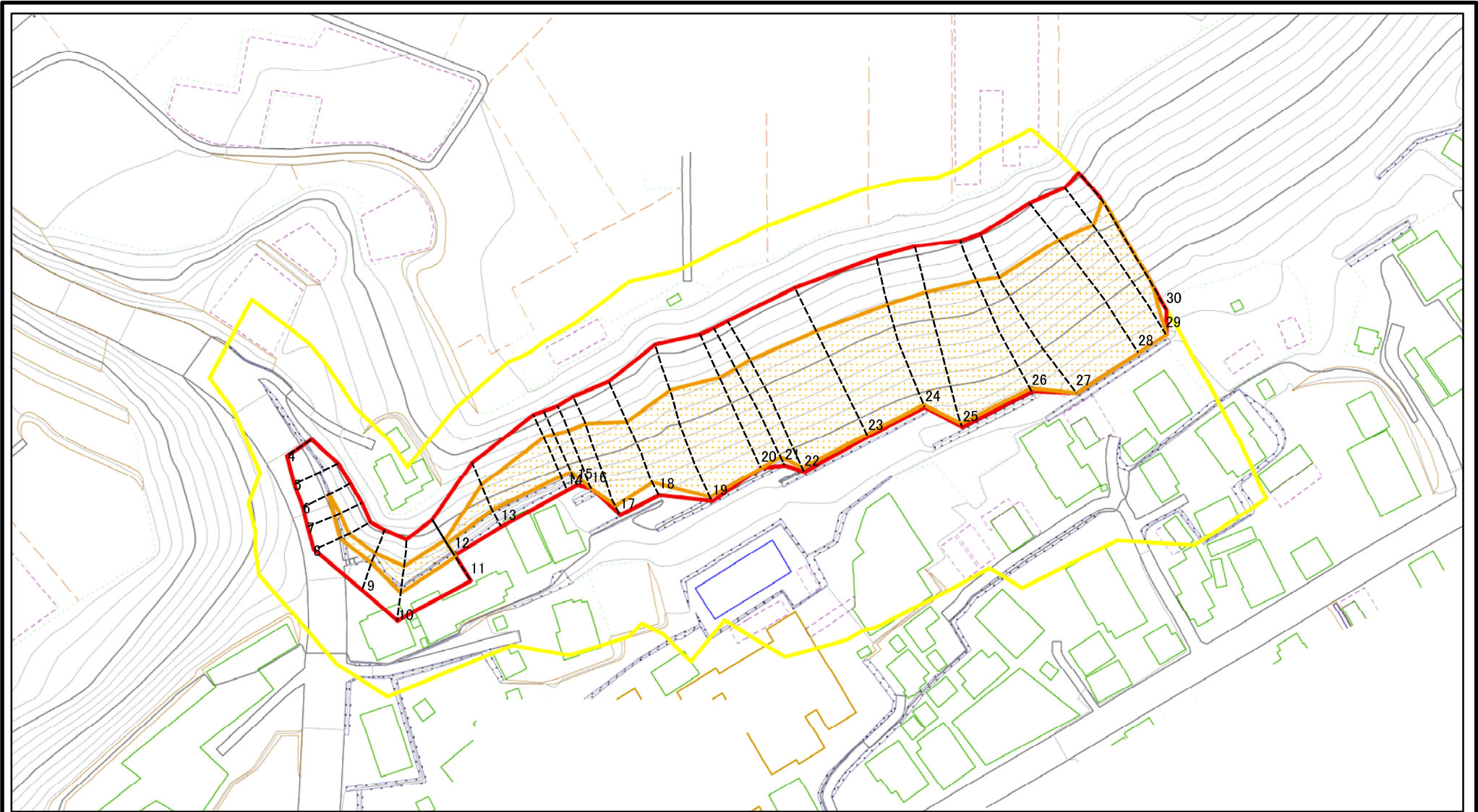
土砂災害警戒区域等の指定の告示に係る図書(その2)



図中の数字は横断測線番号を示す

様式-2(急) 土砂災害警戒区域・土砂災害特別警戒区域 区域図(その1)	土砂災害防止法施行令第二条の基準に該当する区域		 縮尺 1:1,500	自然現象の種類	急傾斜地の崩壊	箇所番号	I-0626	
	土砂災害防止法施行令第三条の基準に該当する区域			告示番号	土砂災害警戒区域 千葉県告示第93号 土砂災害特別警戒区域 千葉県告示第96号		箇所名	笹本町1
	それ以外の区域			告示年月日	平成25年3月1日		所在地	銚子市笹本町、桜井町

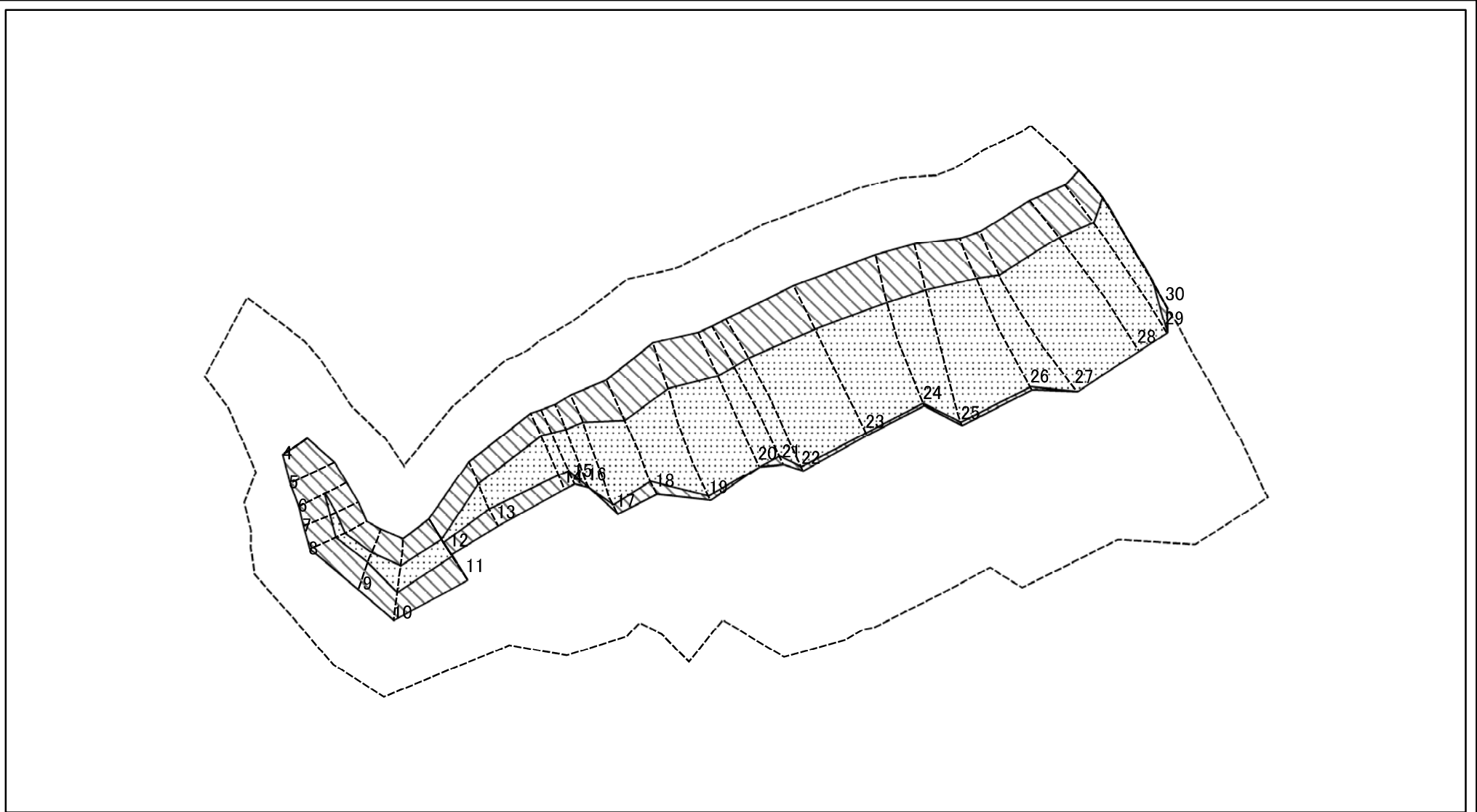
土砂災害警戒区域等の指定の告示に係る図書(その2-1)



図中の数字は横断測線番号を示す

様式-2-1(急) 土砂災害警戒区域・土砂災害特別警戒区域 区域図(その2)	土砂災害防止法施行令第二条の基準に該当する区域		自然現象の種類 急傾斜地の崩壊	箇所番号	I-0626		
	土砂災害防止法施行令第三条の基準に該当する区域			告示番号	土砂災害警戒区域 千葉県告示第93号 土砂災害特別警戒区域 千葉県告示第96号	箇所名	笹本町1
	土砂等の(移動)高さが1m以下の場合、土砂等の移動による力が100kN/m ² を超える区域		縮尺 1:1,500	告示年月日	平成25年3月1日	所在地	銚子市笹本町、桜井町
	土砂等の堆積の高さが3mを超える区域						
それ以外の区域							

土砂災害警戒区域等の指定の告示に係る図書(その2-2)

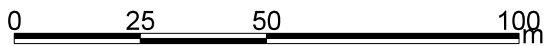
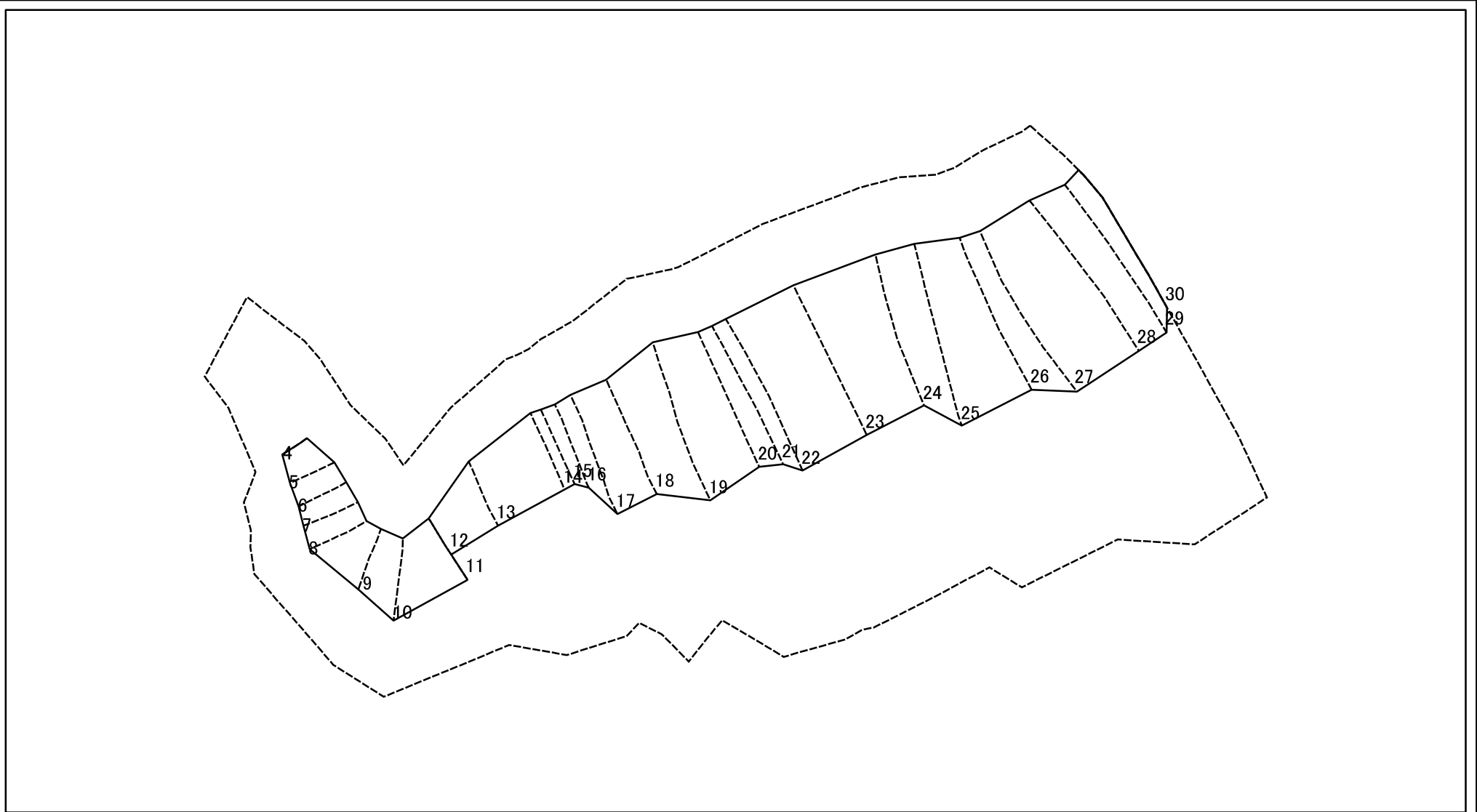


0 25 50 100 m

図中の数字は横断測線番号を示す

様式-2-2(急) 土砂災害特別警戒区域の区域区分図 (急傾斜地の崩壊に伴う土石等の移動により 建築物の地上部に作用すると想定される力)	土砂災害防止法施行令第二条の基準に該当する区域		縮尺 1:1,500	自然現象の種類	急傾斜地の崩壊	箇所番号	I-0626
	土砂災害防止法施行令第三条の基準に該当する区域			告示番号	土砂災害警戒区域 千葉県告示第93号 土砂災害特別警戒区域 千葉県告示第96号	箇所名	笹本町1
	それ以外の区域			告示年月日	平成25年3月1日	所在地	銚子市笹本町、桜井町

土砂災害警戒区域等の指定の告示に係る図書(その2-3)



図中の数字は横断測線番号を示す

様式-2-3(急) 土砂災害特別警戒区域の区域区分図 (急傾斜地の崩壊に伴う土石等の堆積により 建築物の地上部に作用すると想定される力)	土砂災害防止法施行令第二条の基準に該当する区域			自然現象の種類	急傾斜地の崩壊	箇所番号	I-0626
	土砂災害防止法施行令第三条の基準に該当する区域			告示番号	土砂災害警戒区域 千葉県告示第93号 土砂災害特別警戒区域 千葉県告示第96号	箇所名	笹本町1
	それ以外の区域		縮尺	告示年月日	平成25年3月1日	所在地	銚子市笹本町、桜井町

土砂災害警戒区域等の指定の告示に係る図書(その3)

横断測線の区間	土石等の移動により建築物の地上部に作用すると想定される力				土石等の堆積により建築物の地上部に作用すると想定される力				横断測線の区間	土石等の移動により建築物の地上部に作用すると想定される力				土石等の堆積により建築物の地上部に作用すると想定される力				
	土石等の(移動)高さが1m以下の場合、土石等の移動による力が100kN/m ² を超える区域		それ以外の区域		土石等の堆積の高さが3mを超える区域		それ以外の区域			土石等の(移動)高さが1m以下の場合、土石等の移動による力が100kN/m ² を超える区域		それ以外の区域		土石等の堆積の高さが3mを超える区域		それ以外の区域		
	力の大きさのうち最大のもの (kN/m ²)	土石等の高さ (m)	力の大きさのうち最大のもの (kN/m ²)	土石等の高さ (m)	力の大きさのうち最大のもの (kN/m ²)	土石等の高さ (m)	力の大きさのうち最大のもの (kN/m ²)	土石等の高さ (m)		力の大きさのうち最大のもの (kN/m ²)	土石等の高さ (m)	力の大きさのうち最大のもの (kN/m ²)	土石等の高さ (m)	力の大きさのうち最大のもの (kN/m ²)	土石等の高さ (m)	力の大きさのうち最大のもの (kN/m ²)	土石等の高さ (m)	
1 ~ 2	-	-	-	-	-	-	-	-	-	28 ~ 29	130.78	1.00	100.00	1.00	-	-	15.02	2.81
2 ~ 3	-	-	-	-	-	-	-	-	-	29 ~ 30	136.40	1.00	100.00	1.00	-	-	15.02	2.81
3 ~ 4	-	-	-	-	-	-	-	-	-	~								
4 ~ 5	-	-	96.07	1.00	-	-	10.39	1.94	~									
5 ~ 6	-	-	100.00	1.00	-	-	10.12	1.89	~									
6 ~ 7	106.32	1.00	100.00	1.00	-	-	9.94	1.86	~									
7 ~ 8	109.67	1.00	100.00	1.00	-	-	12.21	2.28	~									
8 ~ 9	110.34	1.00	100.00	1.00	-	-	13.66	2.55	~									
9 ~ 10	120.50	1.00	100.00	1.00	-	-	13.66	2.55	~									
10 ~ 11	120.50	1.00	100.00	1.00	-	-	12.75	2.38	~									
12 ~ 13	128.97	1.00	100.00	1.00	-	-	14.01	2.62	~									
13 ~ 14	137.62	1.00	100.00	1.00	-	-	14.95	2.79	~									
14 ~ 15	137.62	1.00	100.00	1.00	-	-	14.95	2.79	~									
15 ~ 16	141.08	1.00	100.00	1.00	-	-	14.38	2.69	~									
16 ~ 17	141.80	1.00	100.00	1.00	-	-	15.49	2.89	~									
17 ~ 18	141.80	1.00	100.00	1.00	-	-	15.49	2.89	~									
18 ~ 19	127.94	1.00	100.00	1.00	-	-	14.29	2.67	~									
19 ~ 20	127.94	1.00	100.00	1.00	-	-	14.30	2.67	~									
20 ~ 21	128.60	1.00	100.00	1.00	-	-	14.37	2.69	~									
21 ~ 22	130.96	1.00	100.00	1.00	-	-	15.10	2.82	~									
22 ~ 23	130.96	1.00	100.00	1.00	-	-	15.10	2.82	~									
23 ~ 24	127.86	1.00	100.00	1.00	-	-	14.28	2.67	~									
24 ~ 25	130.40	1.00	100.00	1.00	-	-	15.01	2.80	~									
25 ~ 26	132.00	1.00	100.00	1.00	-	-	15.16	2.83	~									
26 ~ 27	132.00	1.00	100.00	1.00	-	-	15.16	2.83	~									
27 ~ 28	130.72	1.00	100.00	1.00	-	-	14.99	2.80	~									

様式-3(急) 建築物の構造の規制に必要な衝撃に関する事項	自然現象の種類	急傾斜地の崩壊	箇所番号	I-0626
	告示番号	土砂災害警戒区域 千葉県告示第93号 土砂災害特別警戒区域 千葉県告示第96号	箇所名	笹本町1
	告示年月日	平成25年3月1日	所在地	銚子市笹本町、桜井町