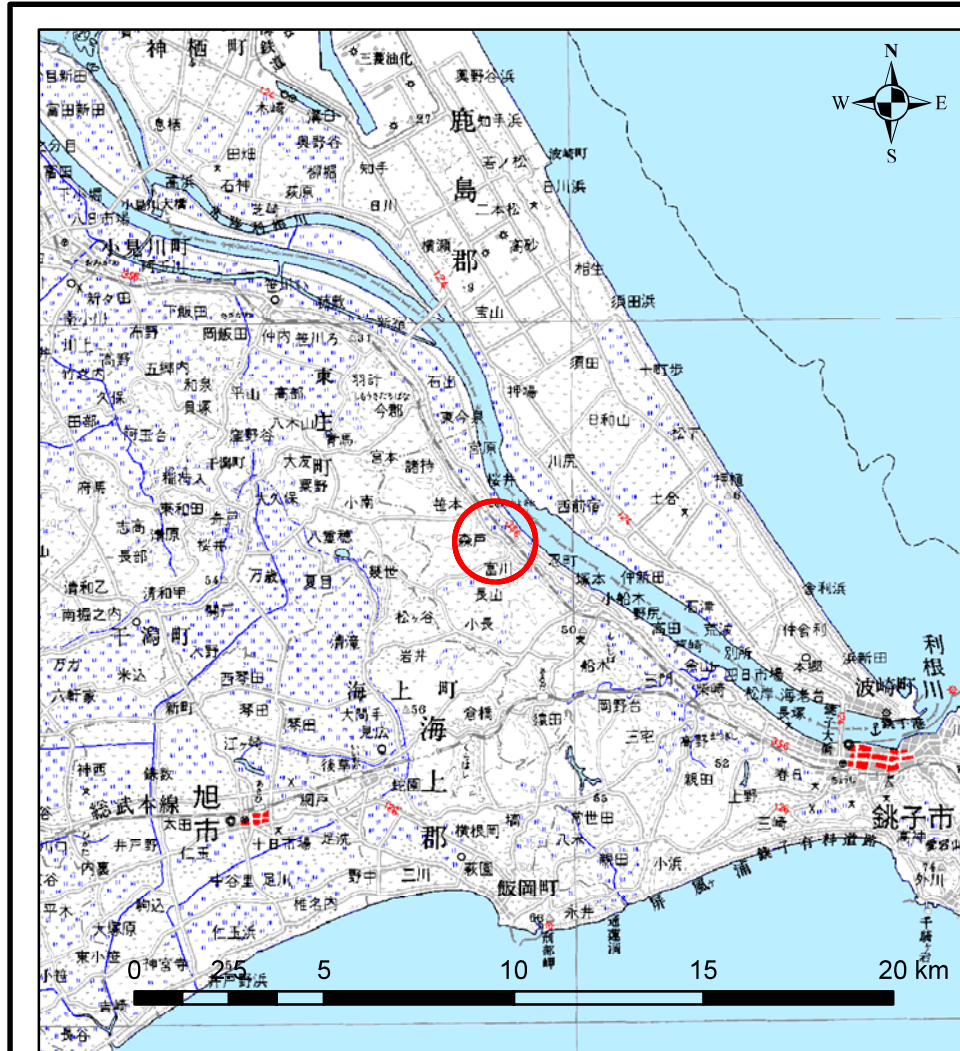
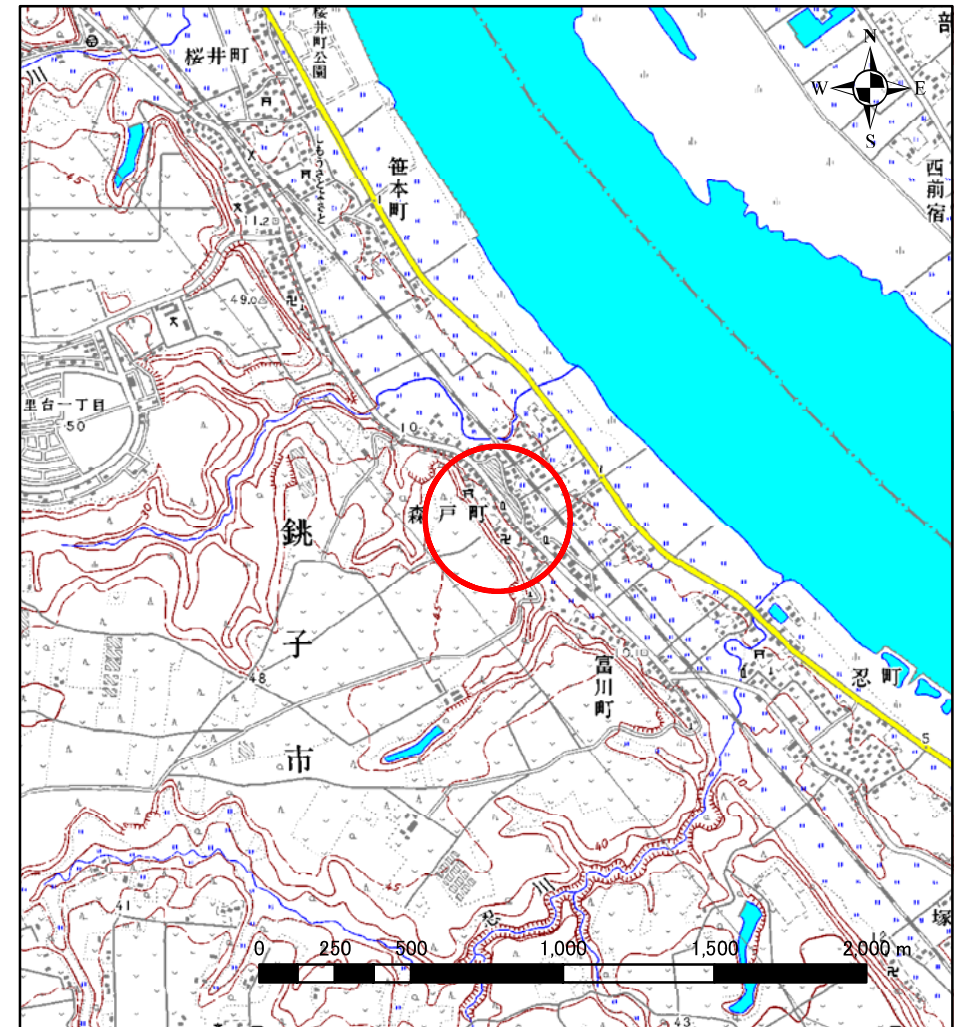


# 土砂災害警戒区域等の指定の告示に係る図書(その1)



(1/200,000)

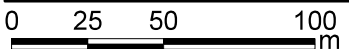
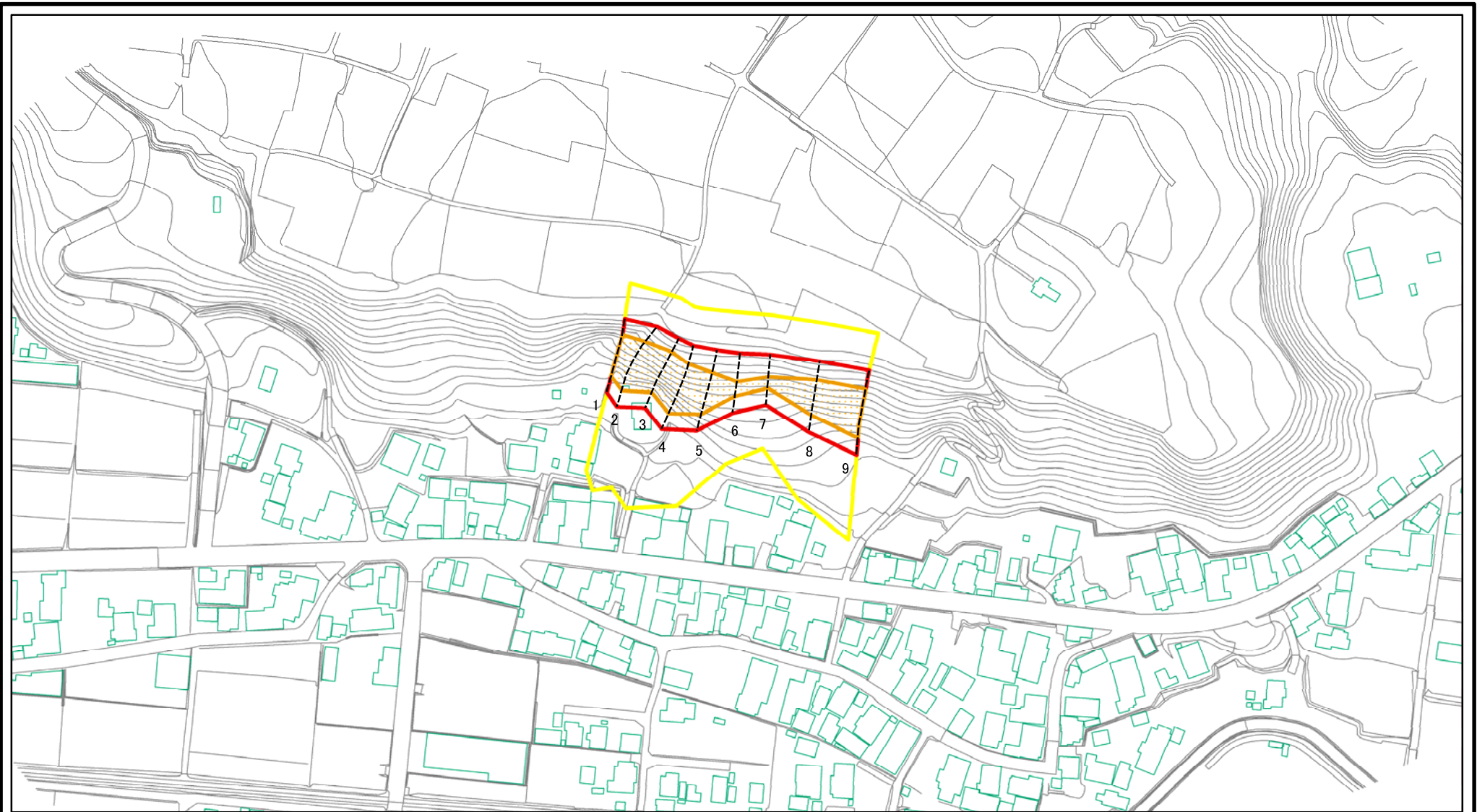


(1/25,000)

様式-1(急) 土砂災害警戒区域・土砂災害特別警戒区域 位置図	自然現象の種類	急傾斜地の崩壊
	箇所番号	II-2105
	箇所名	森戸町2
	所在地	銚子市森戸町

この地図は、国土地理院長の承認を得て、同院発行の数値地図20000(地図画像)及び数値地図25000(地図画像)を複製したものである。(承認番号 平20業複、第232号)

# 土砂災害警戒区域等の指定の告示に係る図書(その2)



図中の数字は横断測線番号を示す

<b>様式-2(急)</b> 土砂災害警戒区域・土砂災害特別警戒区域 区域図(その1)	土砂災害防止法施行令第二条の基準に該当する区域			自然現象の種類 急傾斜地の崩壊	箇所番号 II-2105
	土砂災害防止法施行令第三条の基準に該当する区域			告示番号 土砂災害警戒区域 千葉県告示第412号 土砂災害特別警戒区域 千葉県告示第413号	箇所名 森戸町2
	それ以外の区域			告示年月日 平成21年5月1日	所在地 銚子市森戸町
			縮尺 1:2,500		