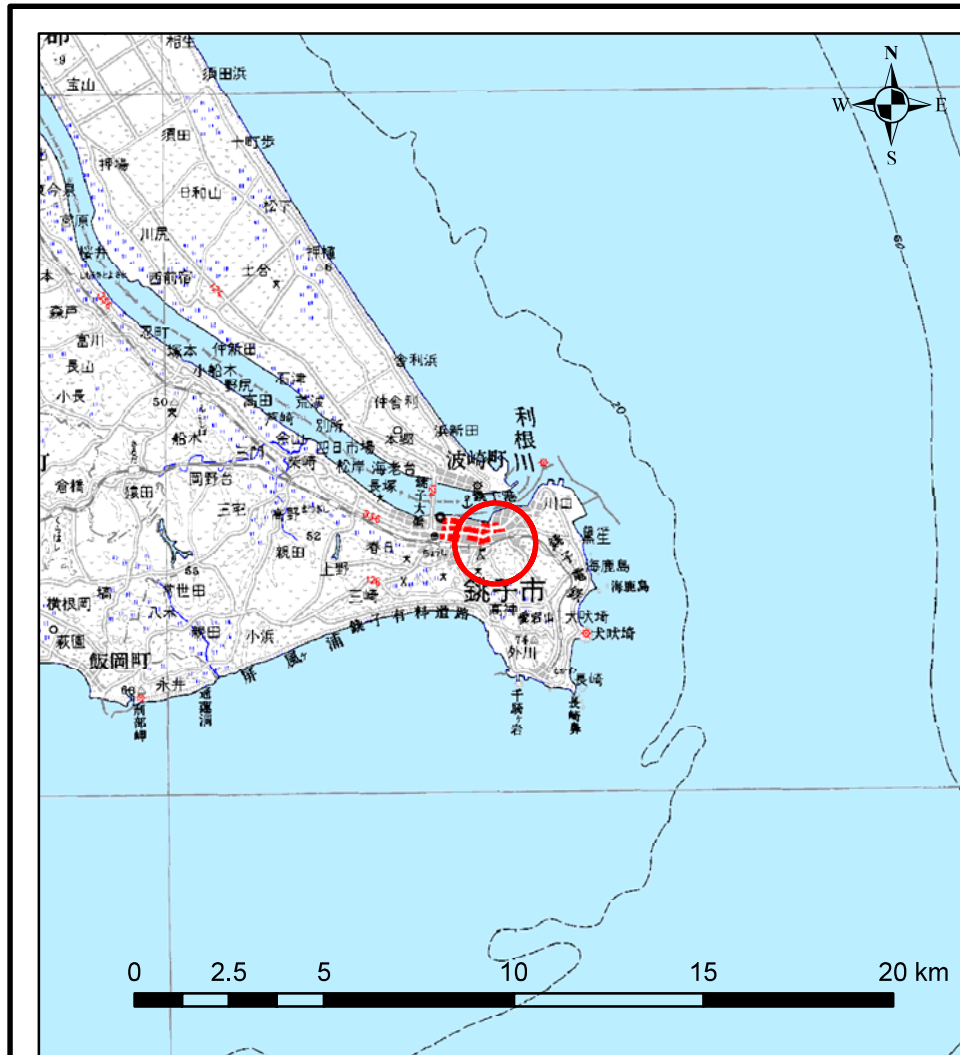
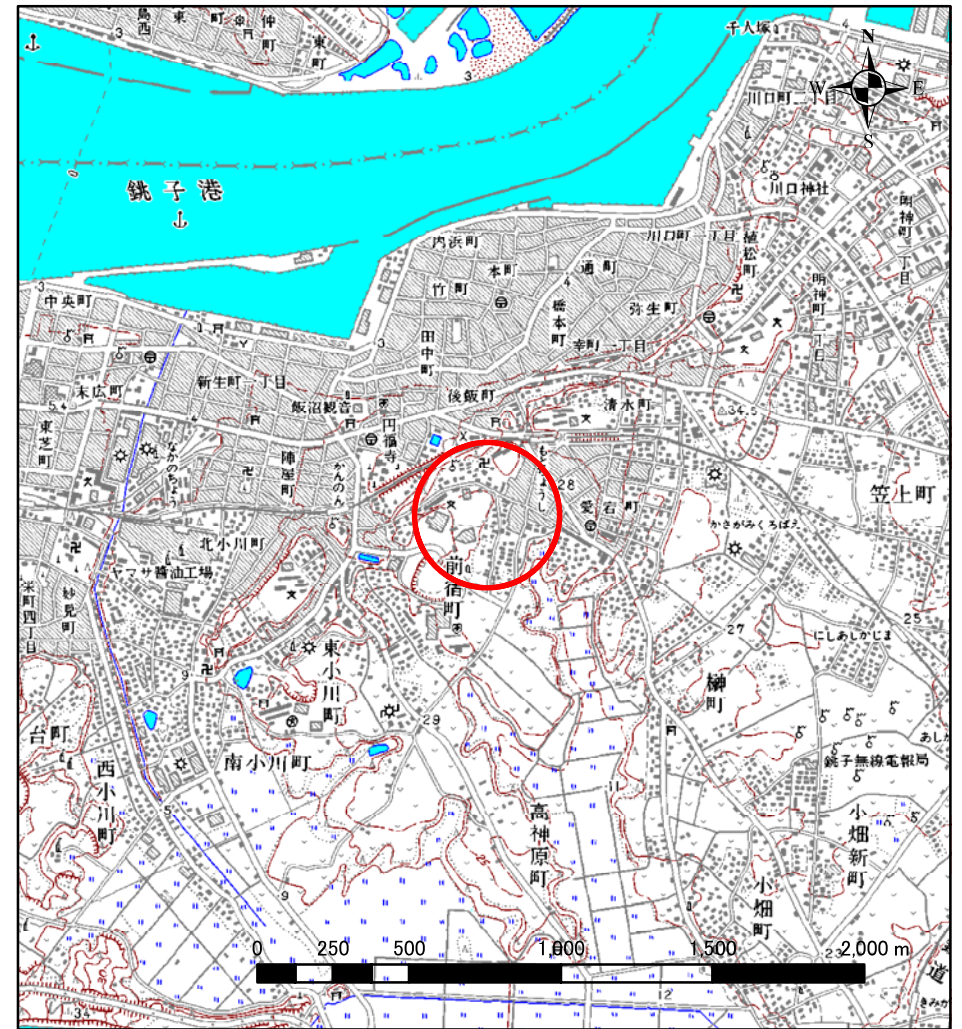


土砂災害警戒区域等の指定の告示に係る図書(その1)



(1/200,000)

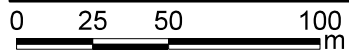
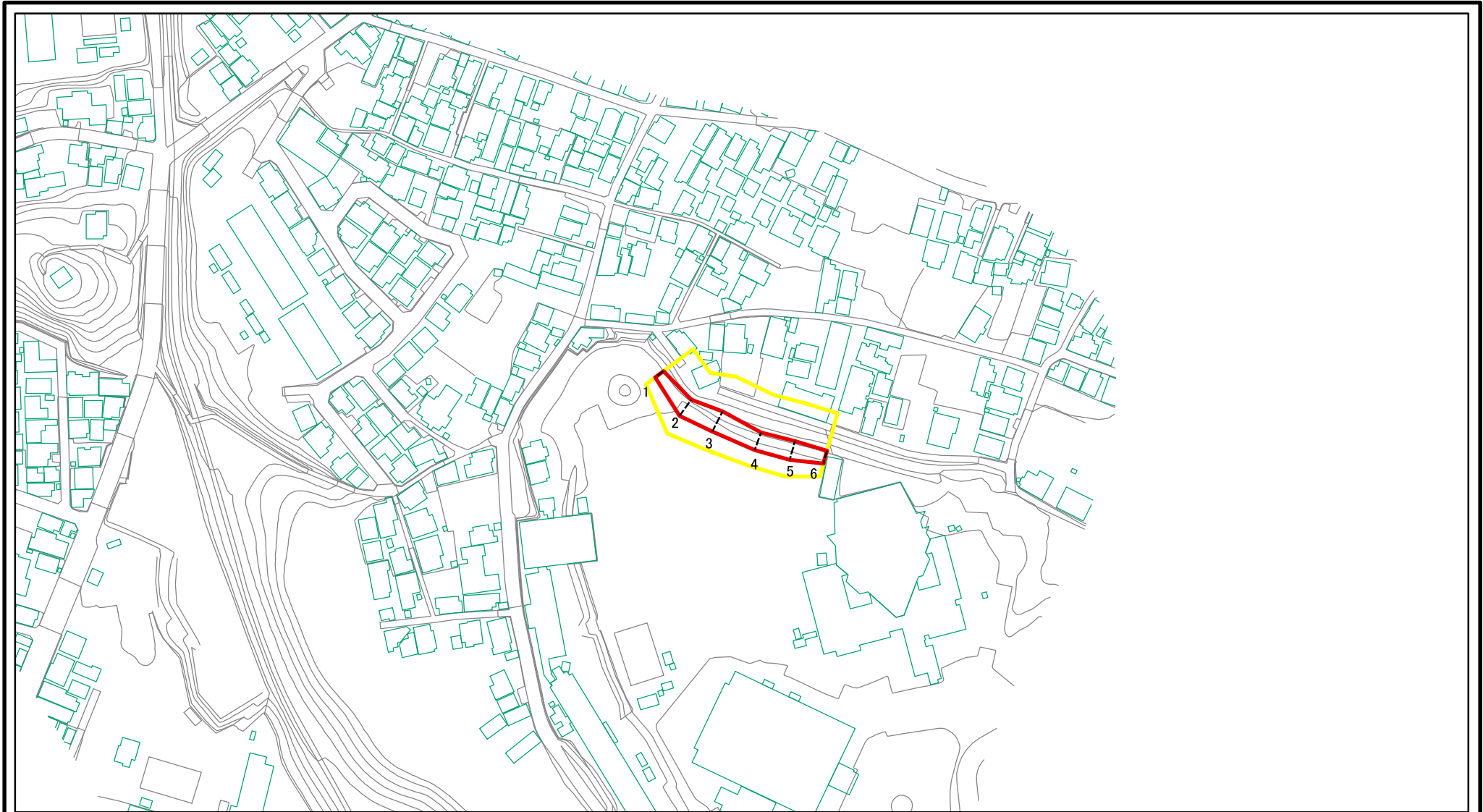


(1/25,000)

様式-1(急) 土砂災害警戒区域・土砂災害特別警戒区域 位置図	自然現象の種類	急傾斜地の崩壊
	箇所番号	I-0640
	箇所名	前宿2
	所在地	銚子市前宿町

この地図は、国土地理院長の承認を得て、同院発行の数値地図20000(地図画像)及び数値地図25000(地図画像)を複製したものである。(承認番号 平20業複、第232号)

土砂災害警戒区域等の指定の告示に係る図書(その2)



図中の数字は横断測線番号を示す

様式-2(急) 土砂災害警戒区域・土砂災害特別警戒区域 区域図(その1)	土砂災害防止法施行令第二条の基準に該当する区域		自然現象の種類 急傾斜地の崩壊 告示番号 告示年月日	土砂災害警戒区域 千葉県告示第412号 土砂災害特別警戒区域 千葉県告示第413号	箇所番号	I-0640		
	土砂災害防止法施行令第三条の基準に該当する区域				縮尺	1:2,500	箇所名	前宿2
	それ以外の区域				告示年月日	平成21年5月1日	所在地	銚子市前宿町