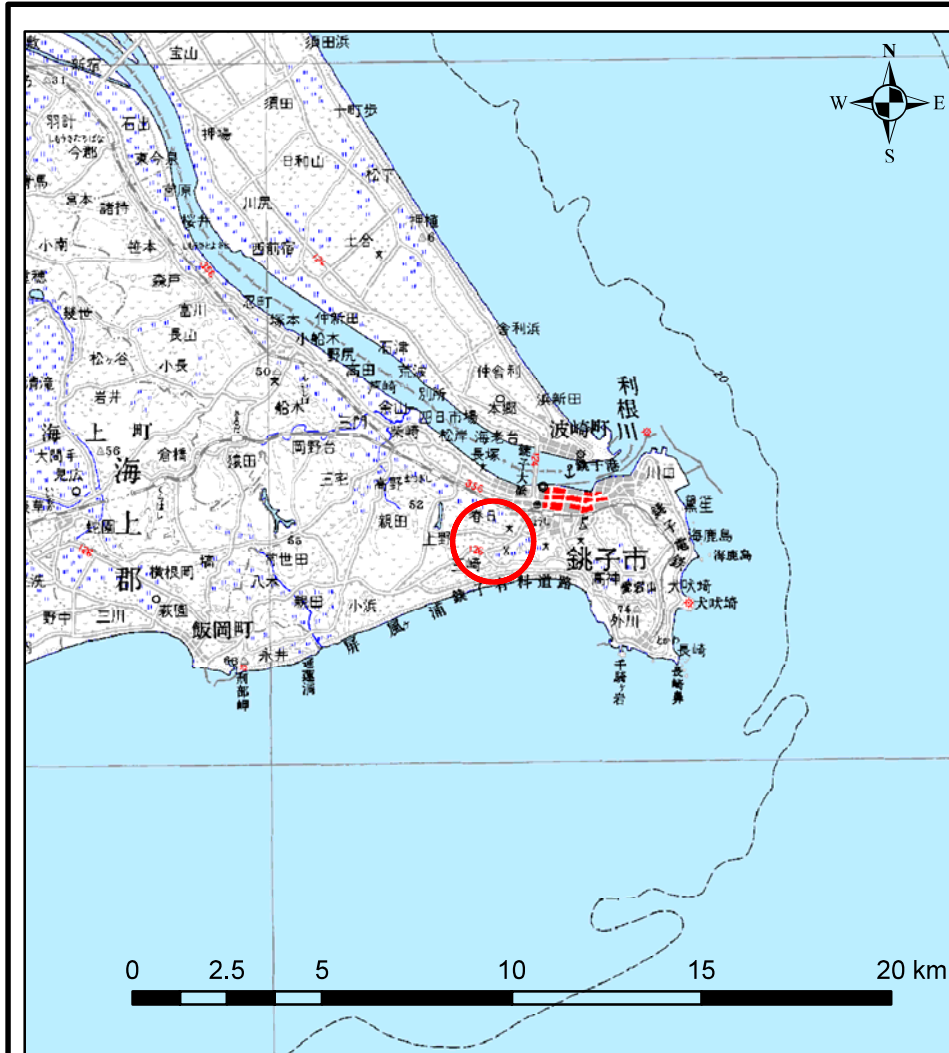
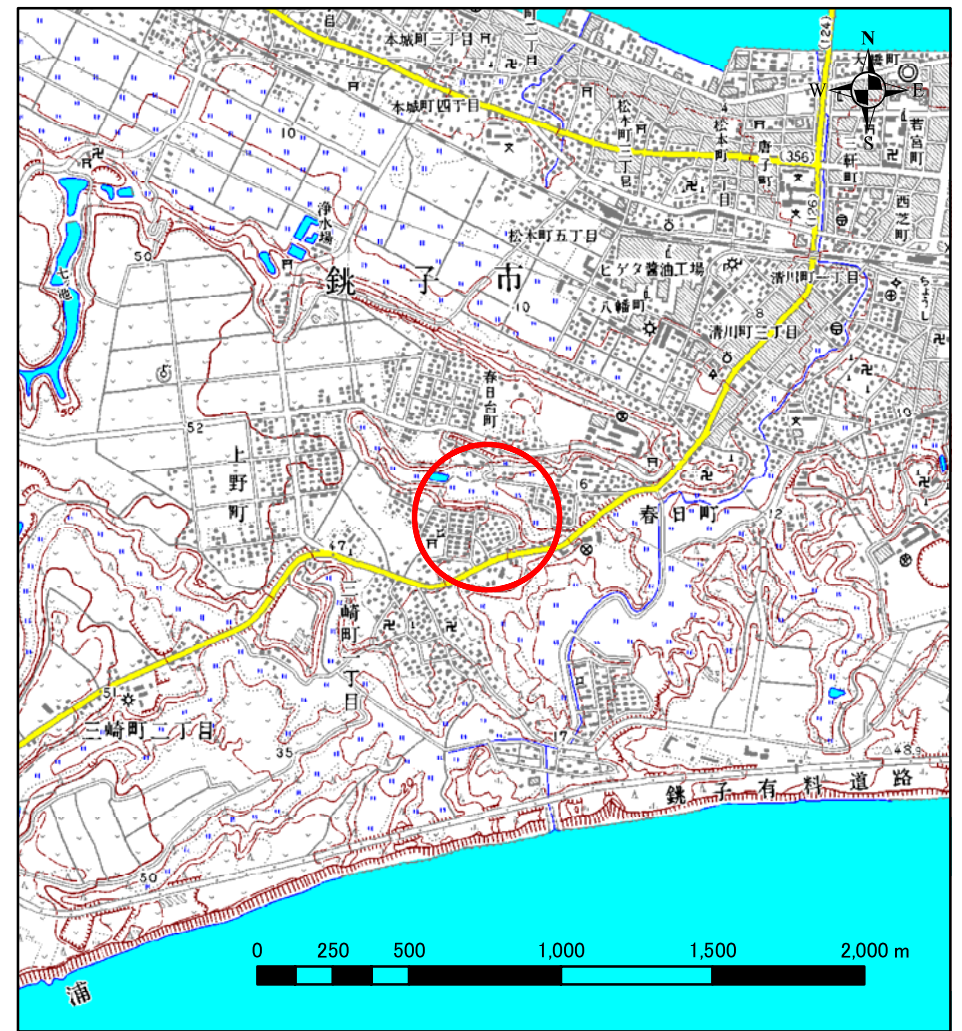


土砂災害警戒区域等の指定の告示に係る図書(その1)



(1/200,000)



(1/25,000)

様式-1(急)
土砂災害警戒区域・土砂災害特別警戒区域
位置図

自然現象の種類

急傾斜地の崩壊

箇所番号

I-0634

箇所名

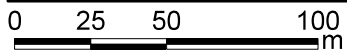
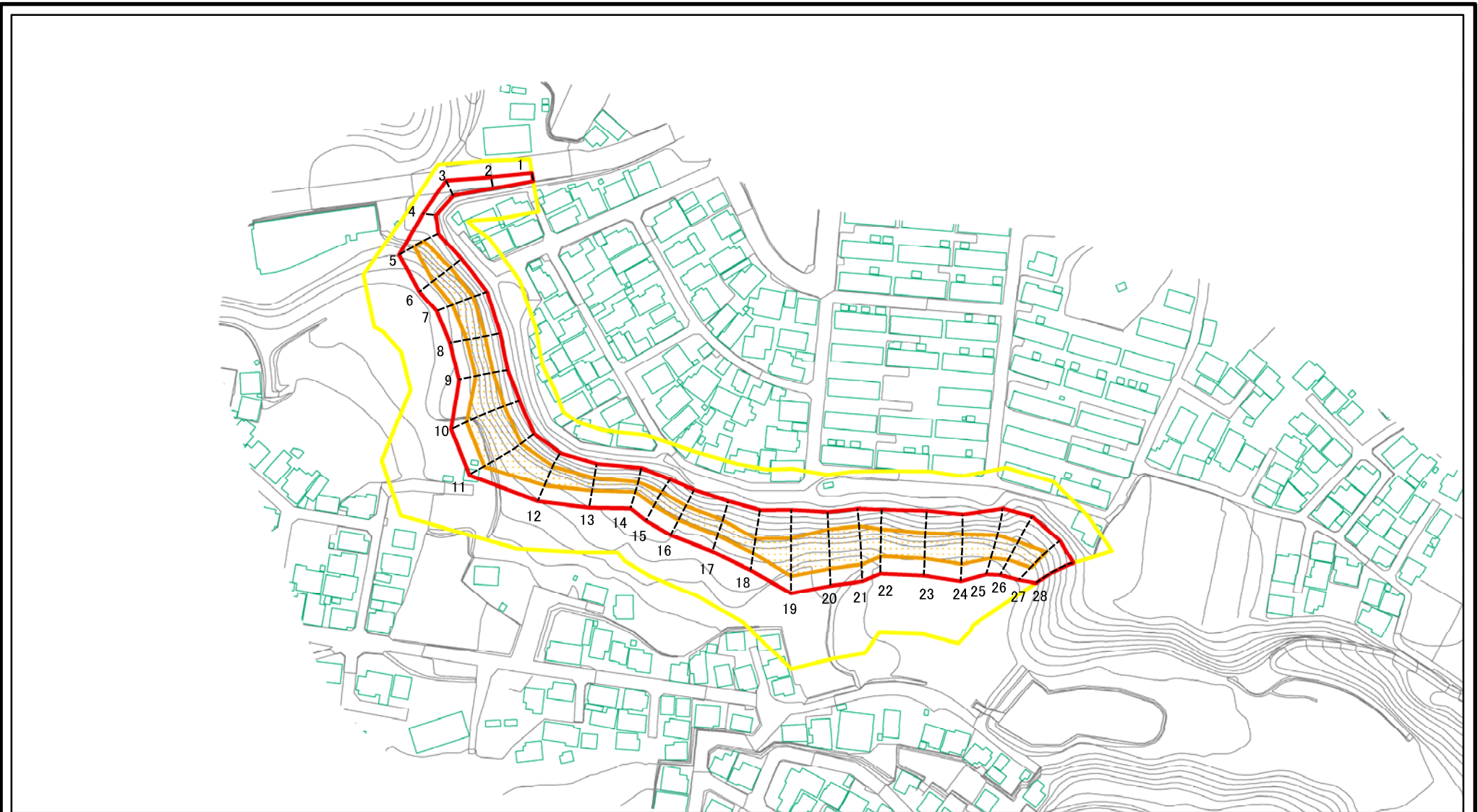
春日町8

所在地

銚子市春日町

この地図は、国土地理院長の承認を得て、同院発行の数値地図20000(地図画像)及び数値地図25000(地図画像)を複製したものである。(承認番号 平20業複、第232号)

土砂災害警戒区域等の指定の告示に係る図書(その2)



図中の数字は横断測線番号を示す

様式-2(急) 土砂災害警戒区域・土砂災害特別警戒区域 区域図(その1)	土砂災害防止法施行令第二条の基準に該当する区域		自然現象の種類 急傾斜地の崩壊 告示番号 土砂災害警戒区域 千葉県告示第412号 土砂災害特別警戒区域 千葉県告示第413号 告示年月日 平成21年5月1日	箇所番号	I-0634		
	土砂災害防止法施行令第三条の基準に該当する区域			縮尺	1:2,500	箇所名	春日町8
	土砂等の(移動)高さが1m以下の場合、土砂等の移動による力が100kN/mを超える区域			縮尺	1:2,500	所在地	銚子市春日町
	土砂等の堆積の高さが3mを超える区域						
	それ以外の区域						