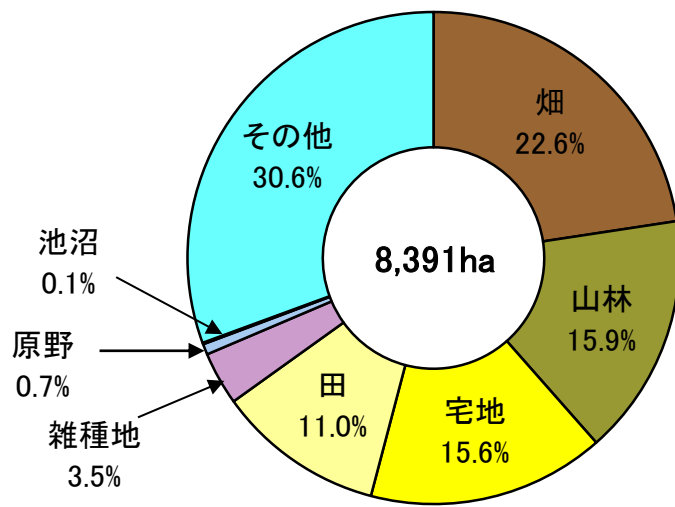
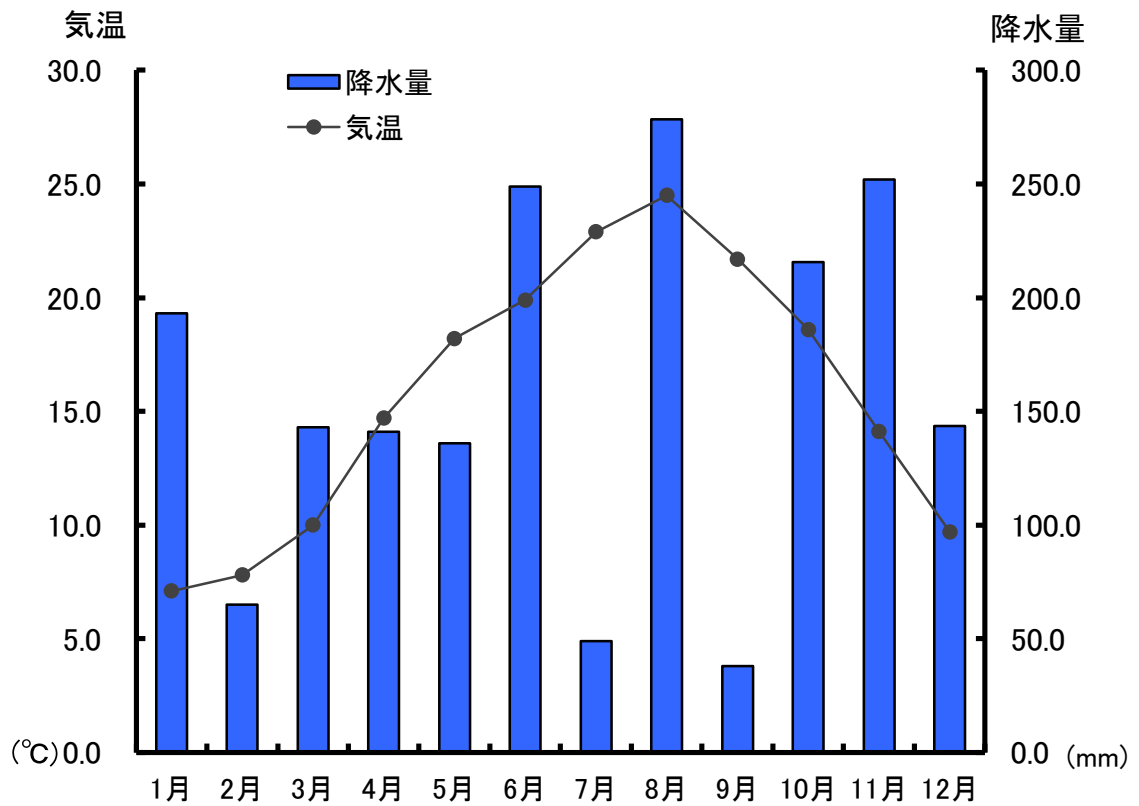


## 2-4 地目別土地面積の割合(平成21年)



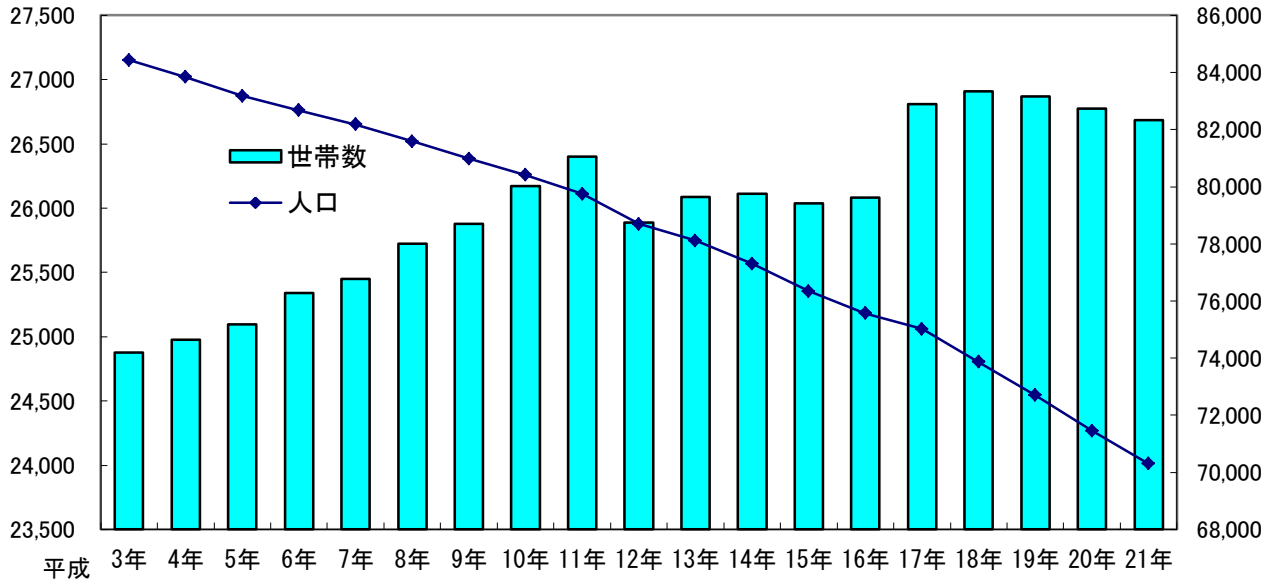
## 2-5 気温と降水量の推移(平成21年)



### 3-1 世帯数及び人口の推移

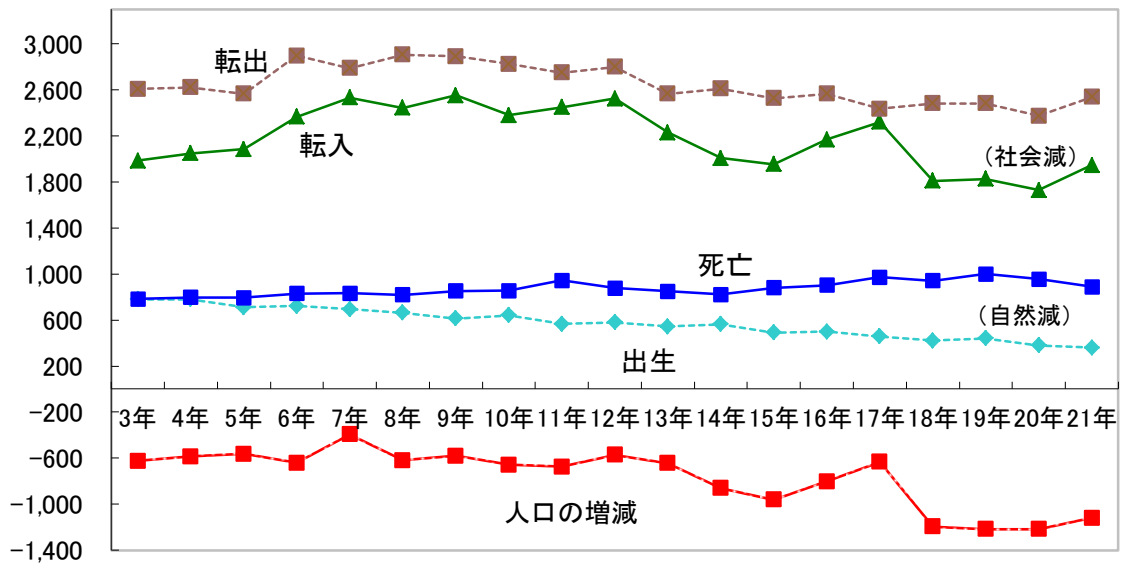
世帯数

人口

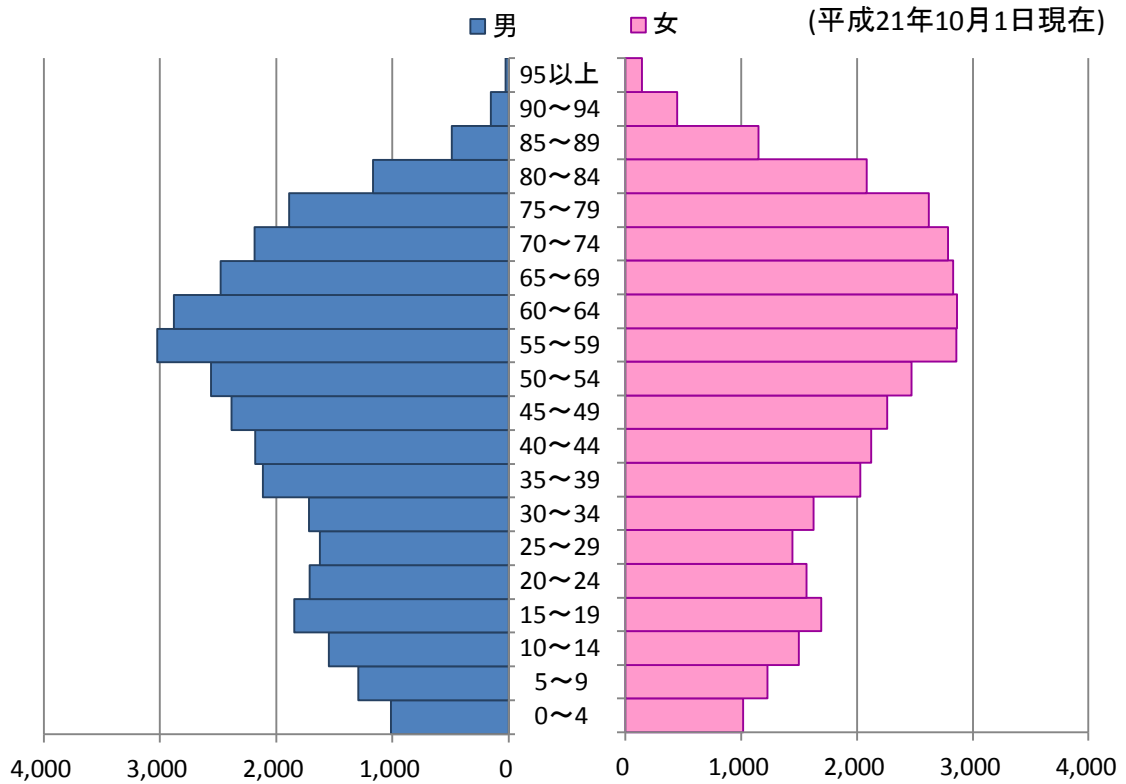


### 3-6 人口移動の推移

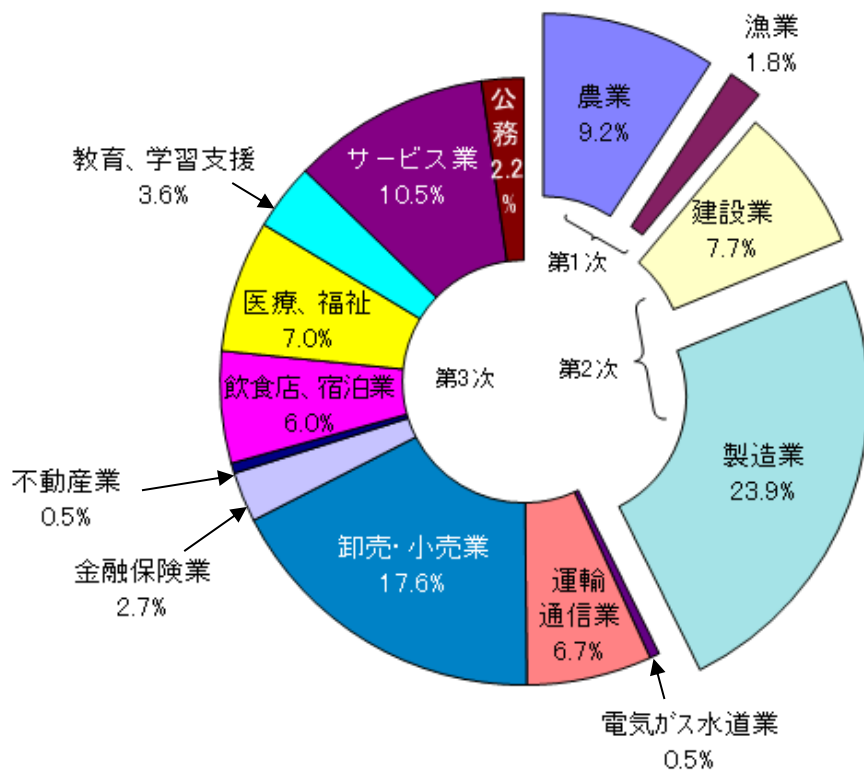
(人)



### 3-7 年齢男女別人口



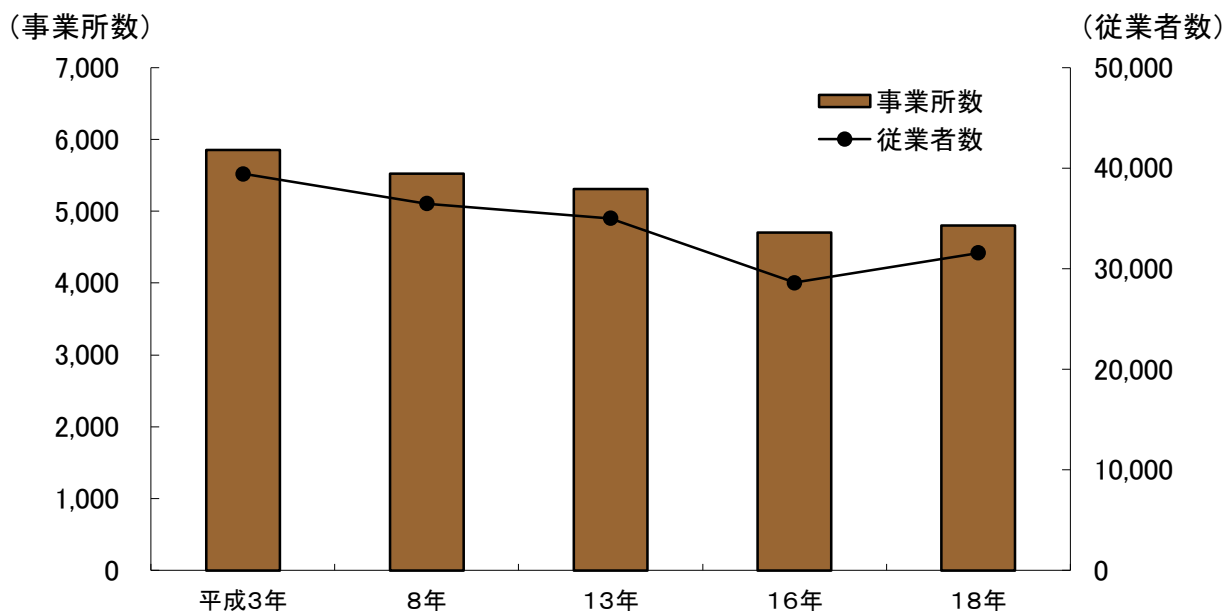
### 3-11 産業大分類別15歳以上就業者の割合



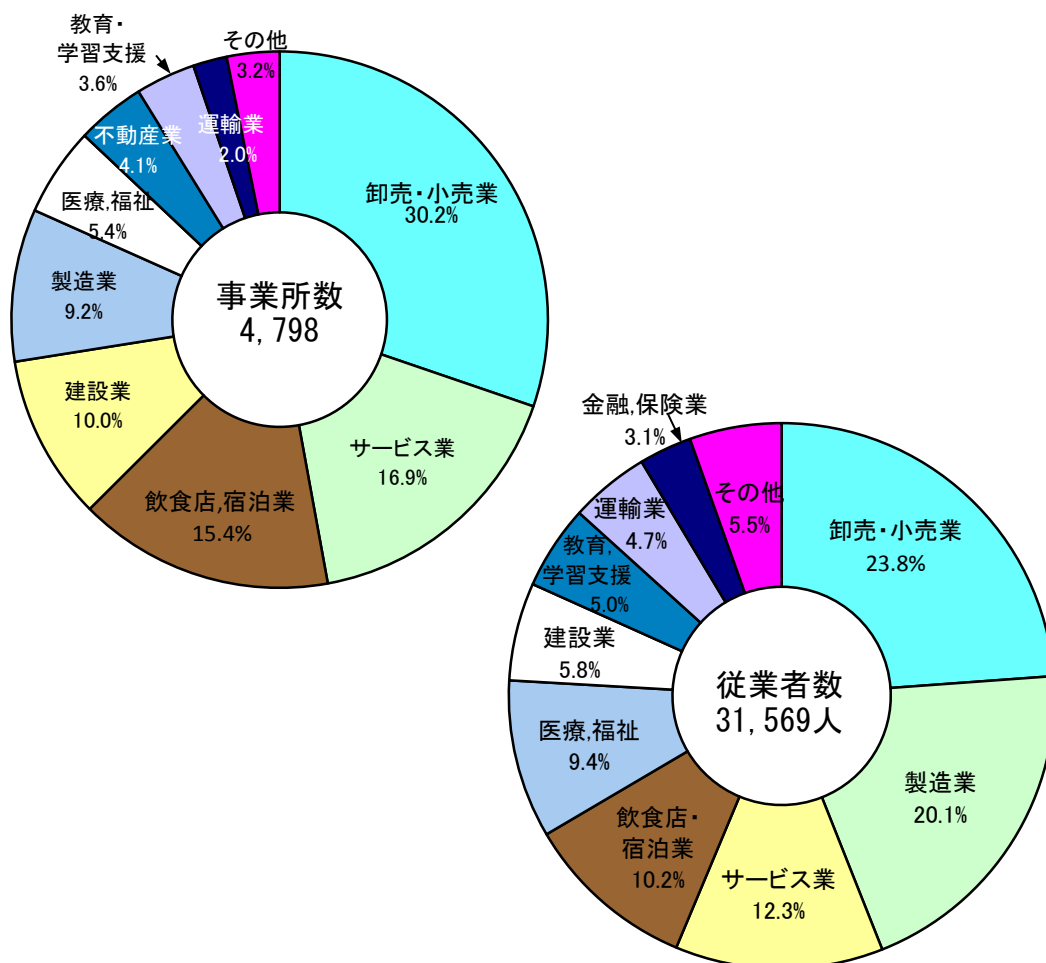
(平成17年10月1日現在 国勢調査結果)

## 4-1 産業大分類別事業所及び従業者数

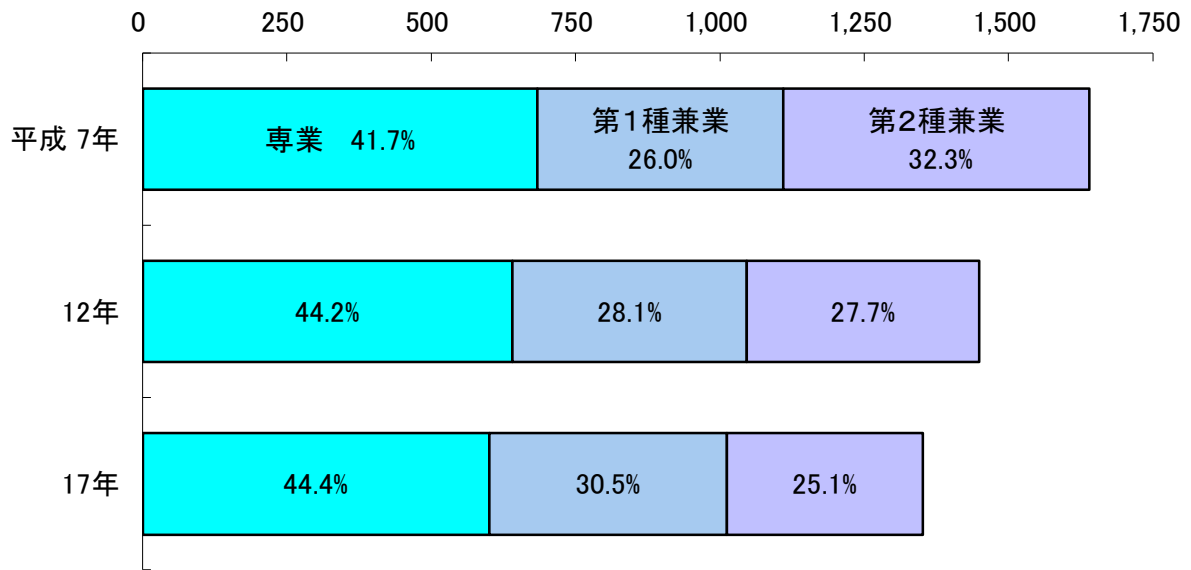
### (1) 事業所数及び従業者数の推移



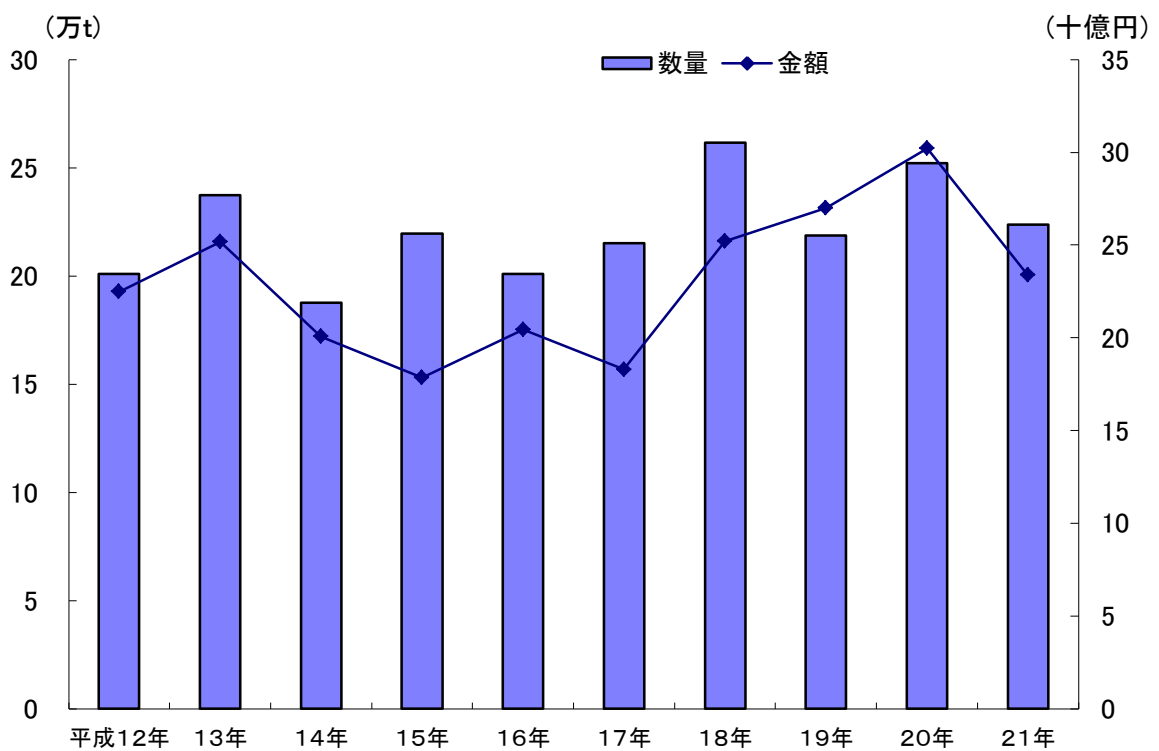
### (2) 産業大分類別割合(平成18年)



### 5-1 専兼業別農家数の推移

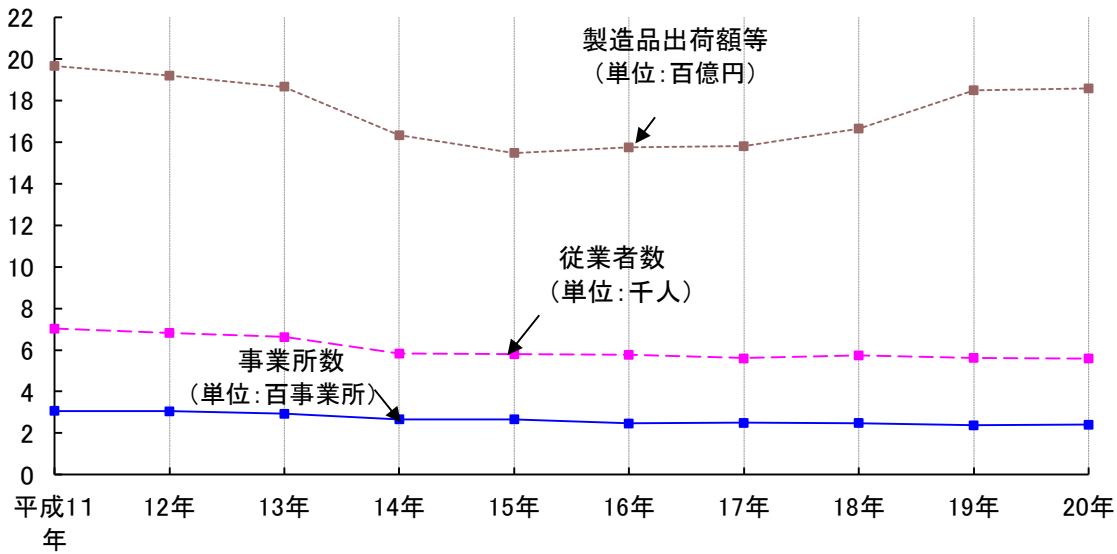


### 6-12 銚子漁港水揚高の推移

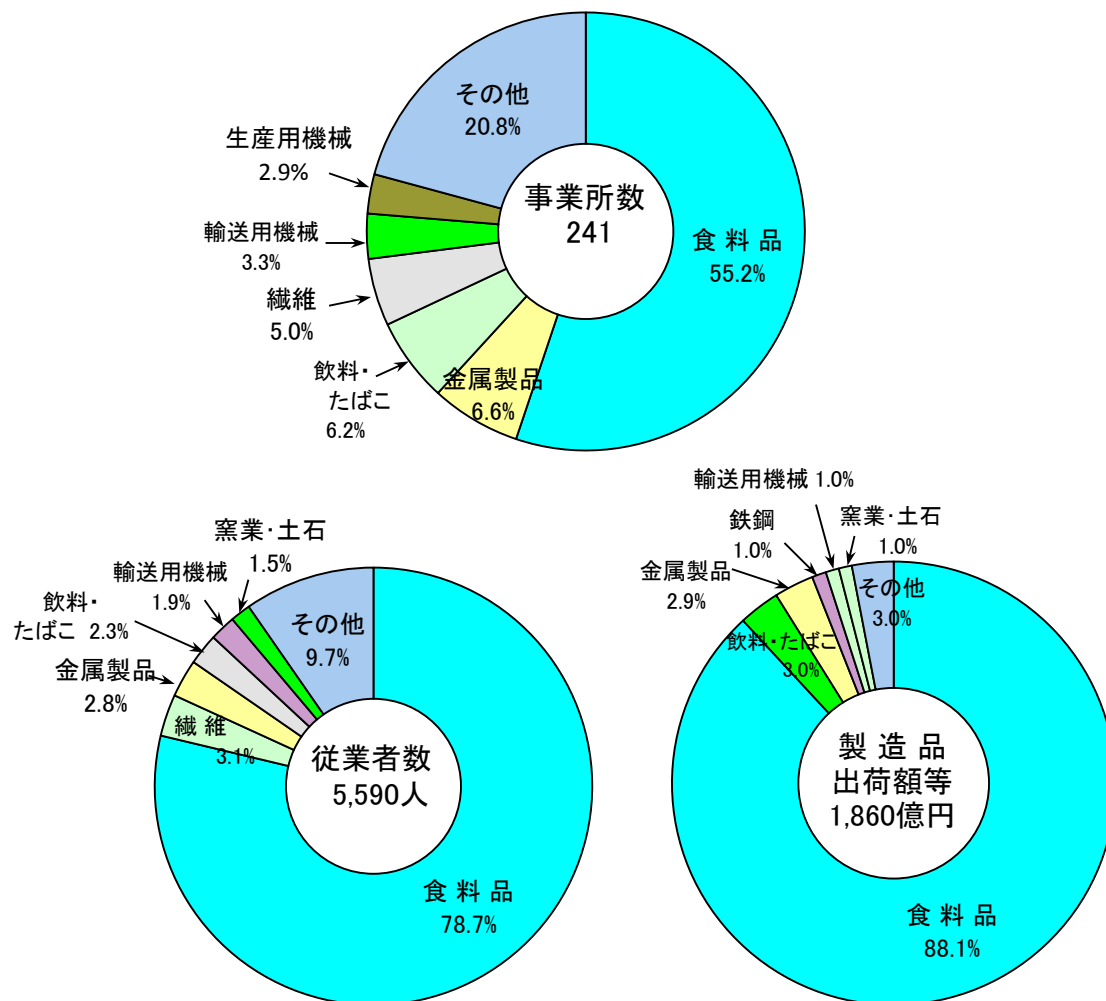


### 7-1 事業所数、従業員数及び製造品出荷額等の推移

(従業員4人以上の事業所)

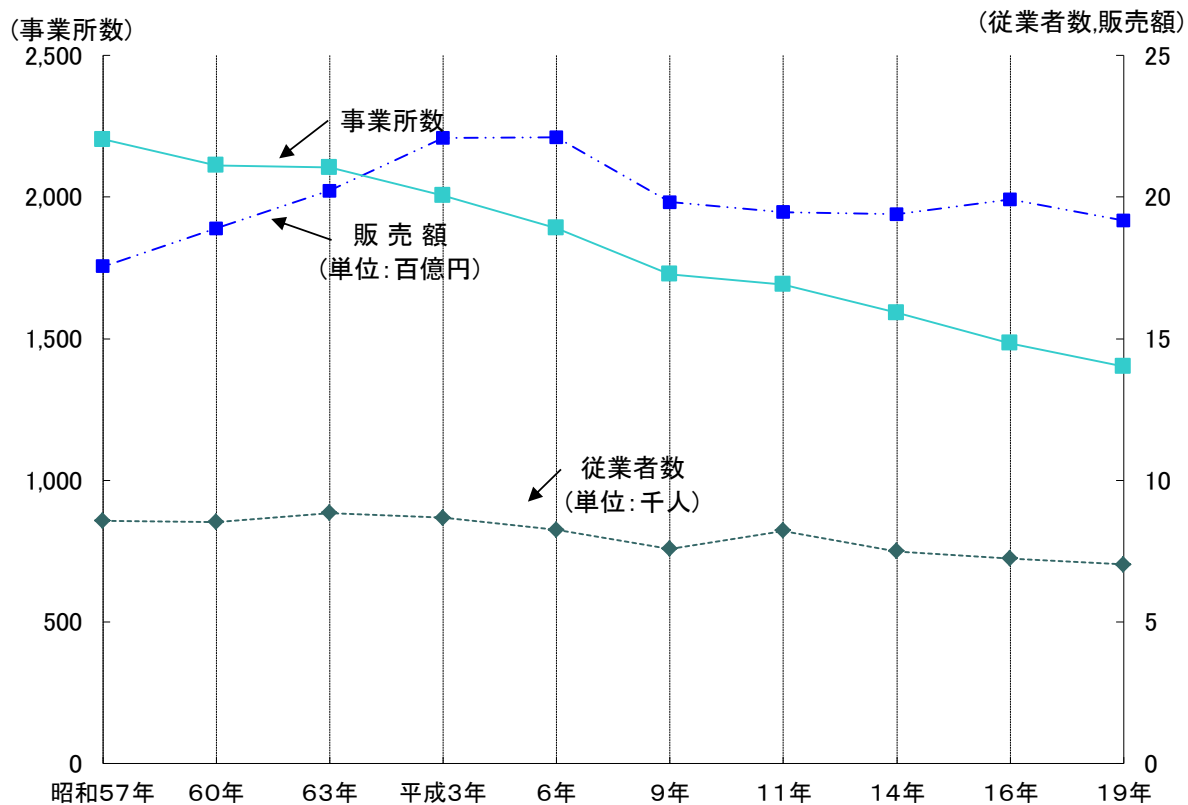


### 7-2 産業中分類別事業所数、従業員数及び製造品出荷額等の割合

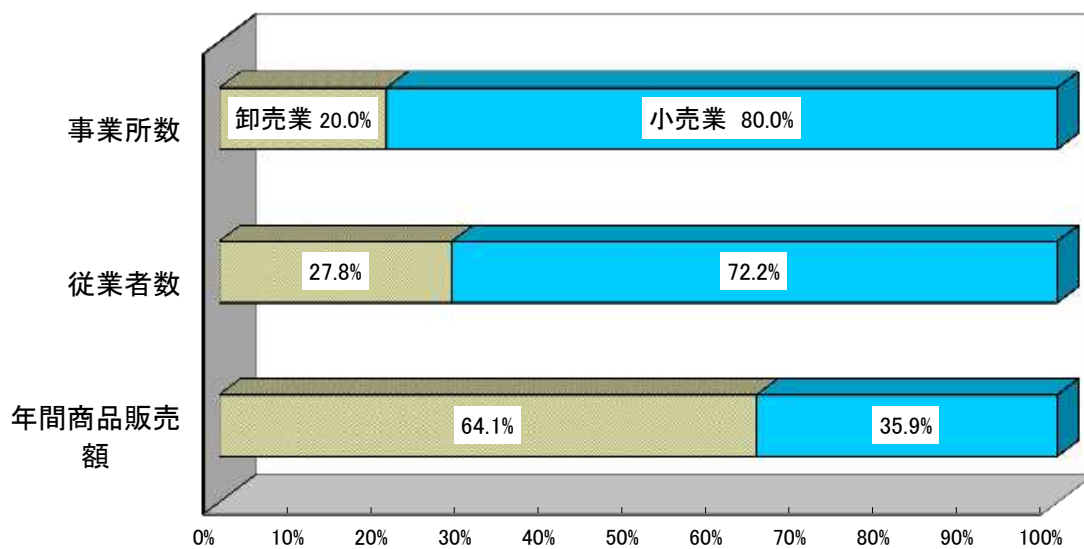


## 8-1 産業中分類別事業所数、従業者数及び年間商品販売額

### (1) 推移



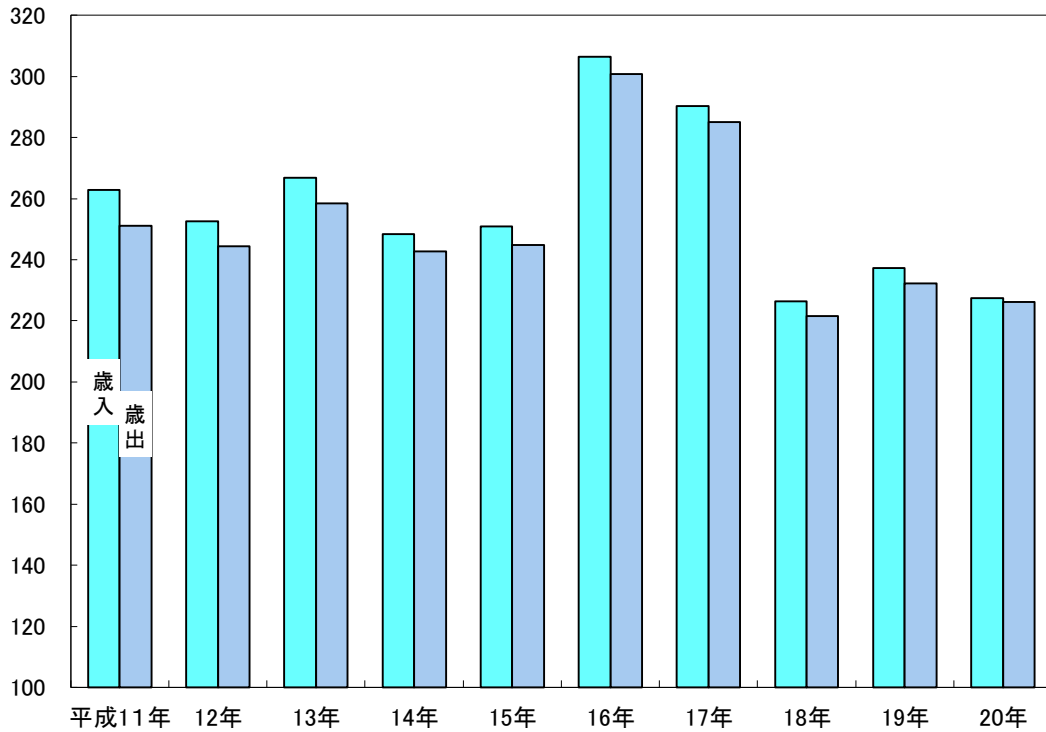
### (2) 割合(平成19年)



## 17-1 一般会計歳入歳出決算

### (1) 推移

(億円)



### (2) 割合(平成20年度)

