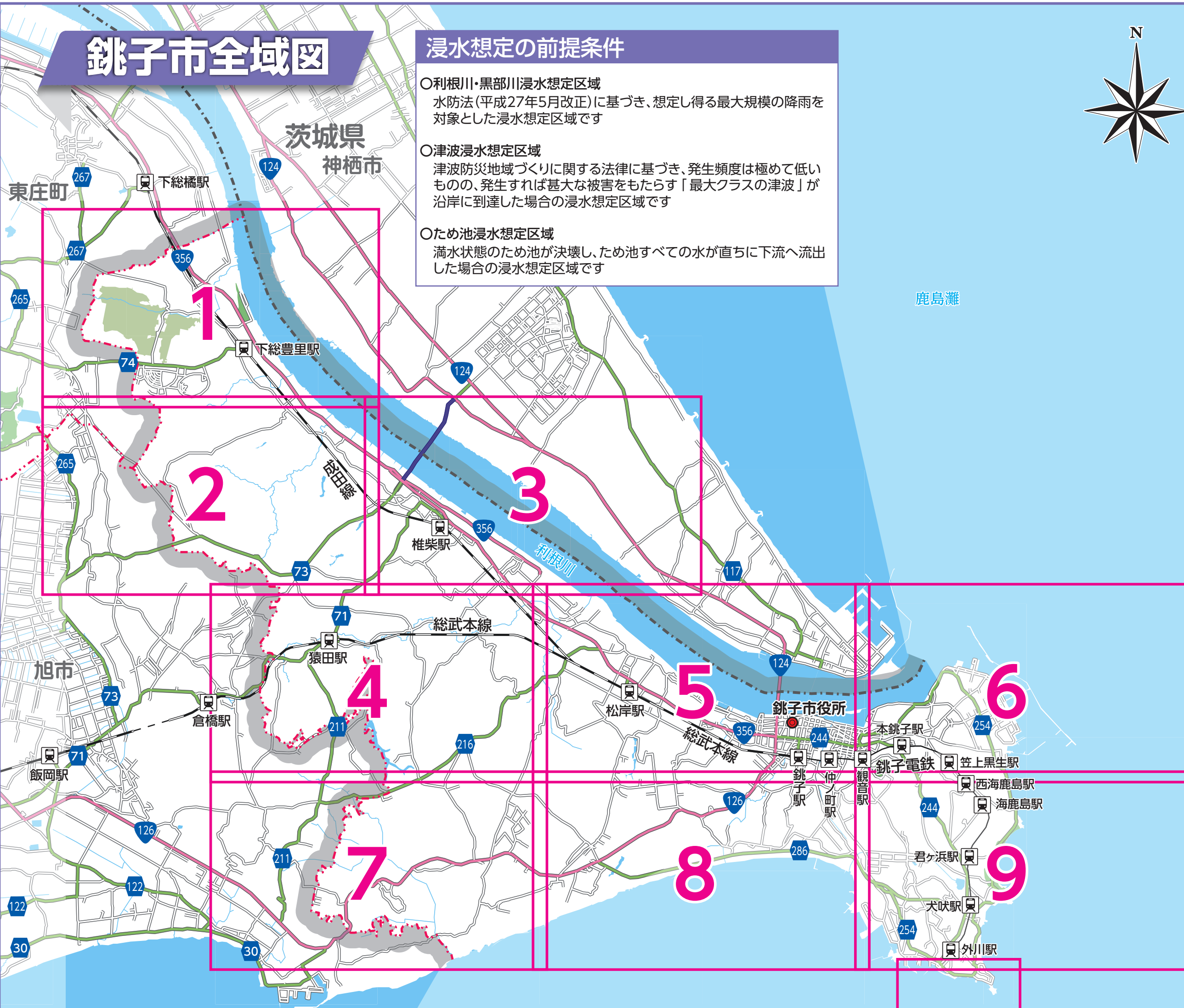


# 銚子市全域図



### 浸水想定前提条件

○利根川・黒部川浸水想定区域  
水防法(平成27年5月改正)に基づき、想定し得る最大規模の降雨を対象とした浸水想定区域です

○津波浸水想定区域  
津波防災地域づくりに関する法律に基づき、発生頻度は極めて低いものの、発生すれば甚大な被害をもたらす「最大クラスの津波」が沿岸に到達した場合の浸水想定区域です

○ため池浸水想定区域  
満水状態のため池が決壊し、ため池すべての水が直ちに下流へ流出した場合の浸水想定区域です

土砂災害 Landslide disaster	泥石流災害 Thảm họa trầm tích
土砂災害特別警戒区域 Landslide disaster special caution area	泥石流災害特別警戒区域 Khu vực cảnh báo đặc biệt về thảm họa trầm tích
土砂災害警戒区域 Landslide disaster caution area	泥石流災害警戒区域 Khu vực cảnh báo thảm họa trầm tích



凡例 Legend	使用指南 Hướng dẫn sử dụng
指定緊急避難場所 Emergency evacuation area	指定緊急避难场所 Địa điểm sơ tán
指定避難所 Designated evacuation shelter	指定避难所 Nơi lánh nạn
福祉避難所 Special-needs shelter	福祉避难所 Nơi ở phúc lợi
津波避難ビル Tsunami evacuation building	海啸避难建造 Tòa nhà sơ tán sóng thần
市役所 City hall	市政厅 Tòa thị chính
支所・出張所 Branch	分社 Chi nhánh
警察署・交番・駐在所 Police station Police box	警察署 岗亭 Đồn cảnh sát Hộp cảnh sát
消防署・分署 Fire department	消防署 Sở cứu hỏa
病院 Hospital	医院 Bệnh viện
郵便局 Post office	邮政局 Bưu điện
保育園・保育所 Nursery school	幼儿园 Trường mẫu giáo
幼稚園 Kindergarten	幼儿园 Mẫu giáo
こども園 Childcare center	认定儿童园 Con chứng nhận vườn

利根川浸水想定区域 Tonegawa liver flooded area	利根川浸水区域予測 Bản đồ ngập nước của sông Tone
0.0m~0.5m未満	
0.5m以上~3.0m未満	
3.0m以上~5.0m未満	
早期立ち退きが必要な区域 Areas where early evacuation is necessary	需要提前转移避难的区域 Nơi tránh nạn khẩn cấp

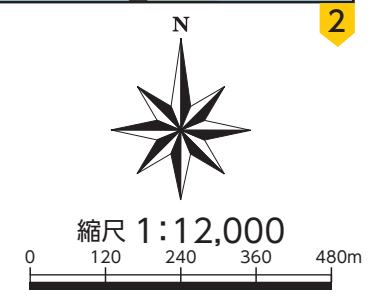
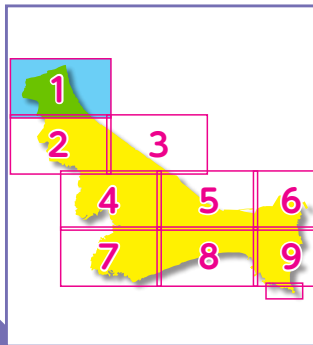
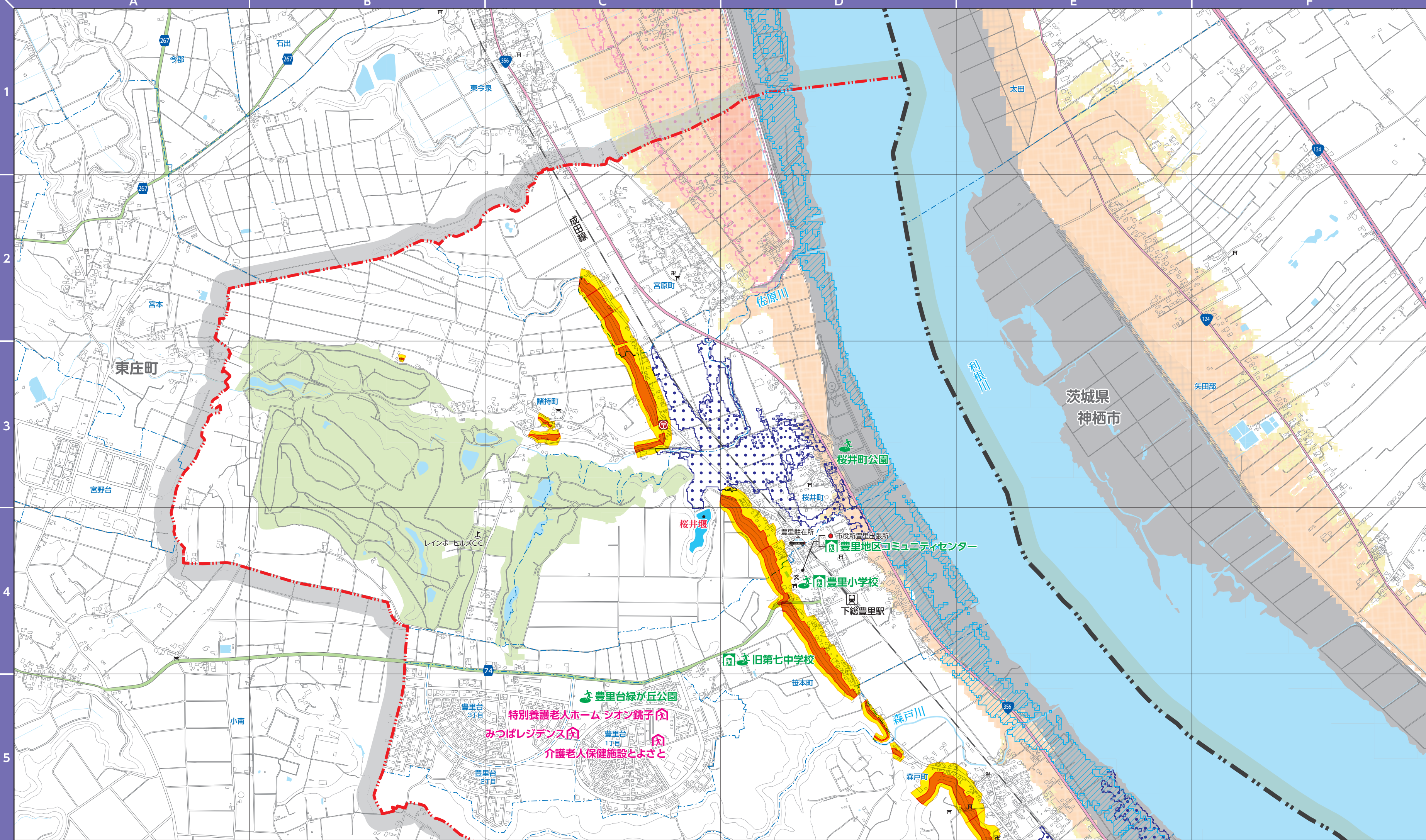
黒部川浸水想定区域 Kurobegawa liver flooded area	黒部川浸水区域予測 Bản đồ ngập nước của sông Kurobe
浸水エリア Flooded area	浸水区域予測 Vùng ngập nước

ため池浸水想定区域 Reservoir flooded area	水库浸水区域予測 Bản đồ ngập nước giả của các hồ chứa nước
浸水エリア Flooded area	浸水区域予測 Vùng ngập nước

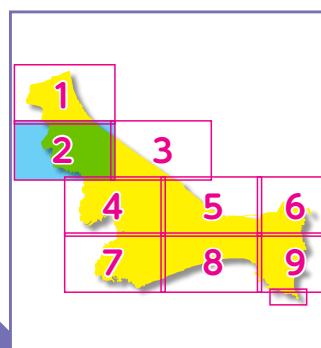
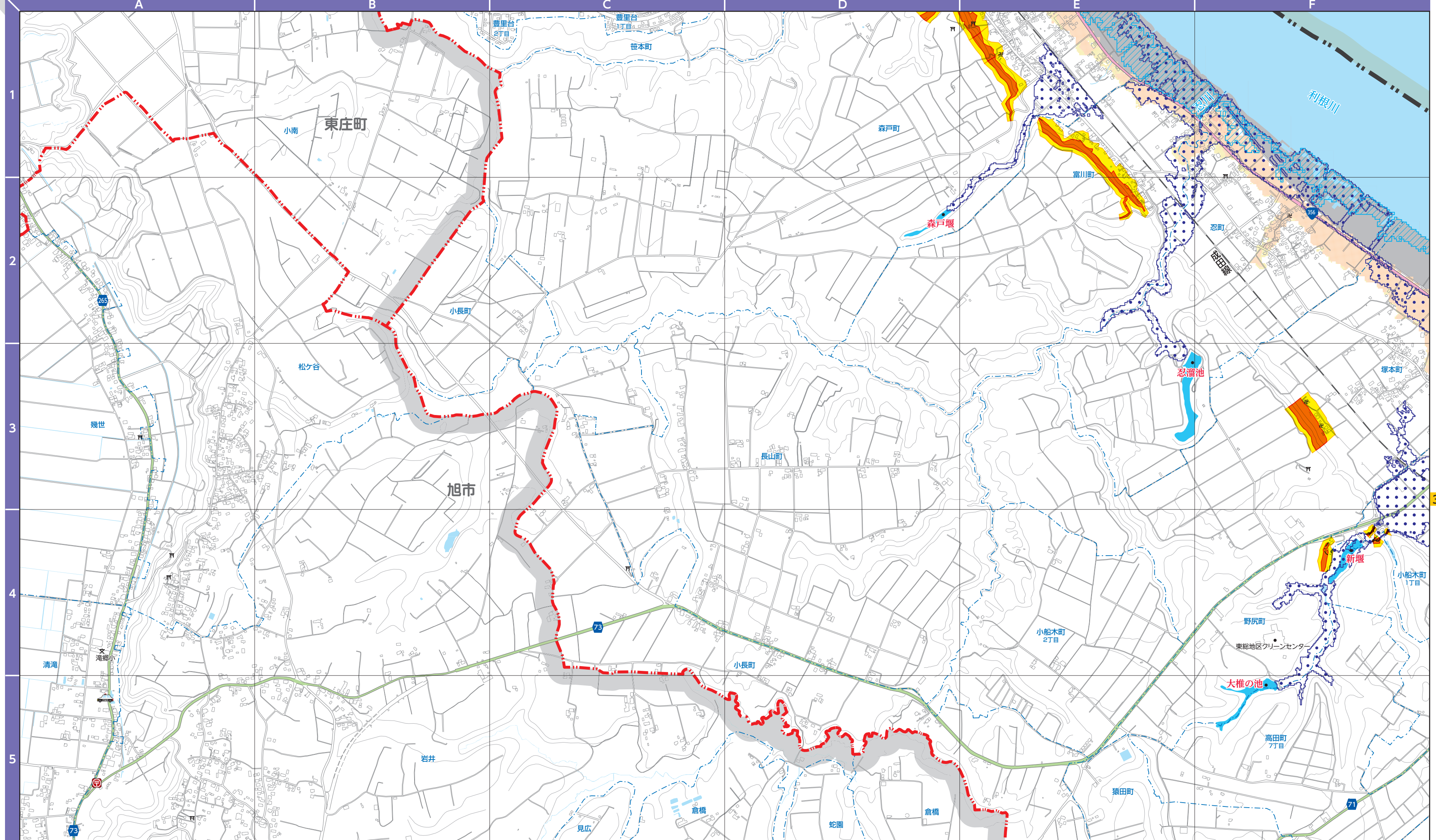
津波浸水想定区域 Tsunami flooded area	海啸浸水区域予測 Bản đồ ngập nước khi có sóng thần
浸水エリア Flooded area	浸水区域予測 Vùng ngập nước

# 1 エリアマップ①

- |    |                   |                 |                        |                             |                                |
|----|-------------------|-----------------|------------------------|-----------------------------|--------------------------------|
| 凡例 | 指定緊急避難場所・指定避難所等   | 土砂災害            | 利根川浸水想定区域              | 津波浸水想定区域                    | その他の浸水想定区域                     |
|    | 指定緊急避難場所<br>指定避難所 | 福祉避難所<br>津波避難ビル | 土砂災害特別警戒区域<br>土砂災害警戒区域 | 0.5m未満の区域<br>0.5m～3.0m未満の区域 | 3.0m～5.0m未満の区域<br>早期立ち退きが必要な区域 |



凡例	指定緊急避難場所・指定避難所等	土砂災害	利根川浸水想定区域	津波浸水想定区域	その他の浸水想定区域
	指定緊急避難場所 指定避難所	福祉避難所 津波避難ビル	土砂災害特別警戒区域 土砂災害警戒区域	0.5m未満の区域 0.5m～3.0m未満の区域	3.0m～5.0m未満の区域 早期立ち退きが必要な区域



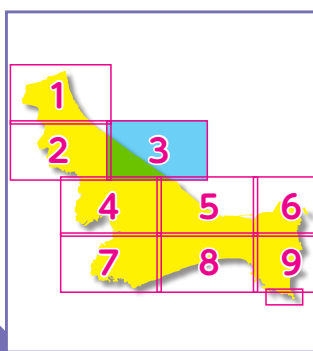
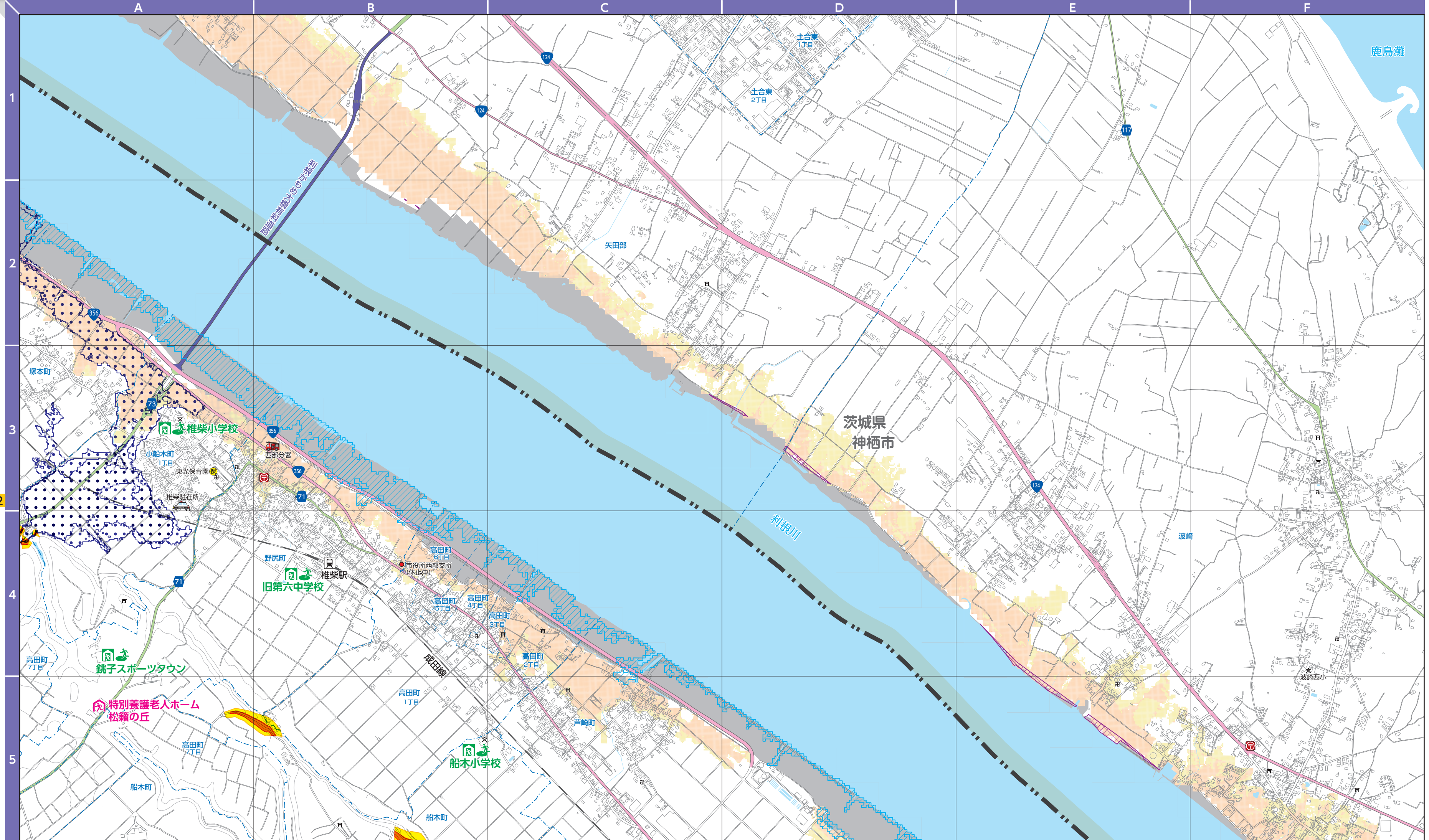
- 指定緊急避難場所
- 指定避難所
- 福祉避難所
- 津波避難ビル

- 土砂災害特別警戒区域
- 土砂災害警戒区域

- 0.5m未満の区域
- 0.5m～3.0m未満の区域
- 3.0m～5.0m未満の区域
- 早期立ち退きが必要な区域

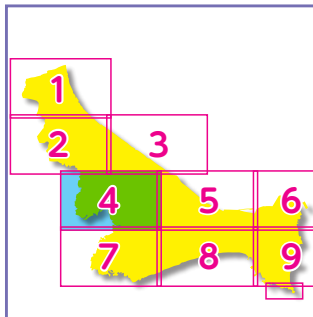
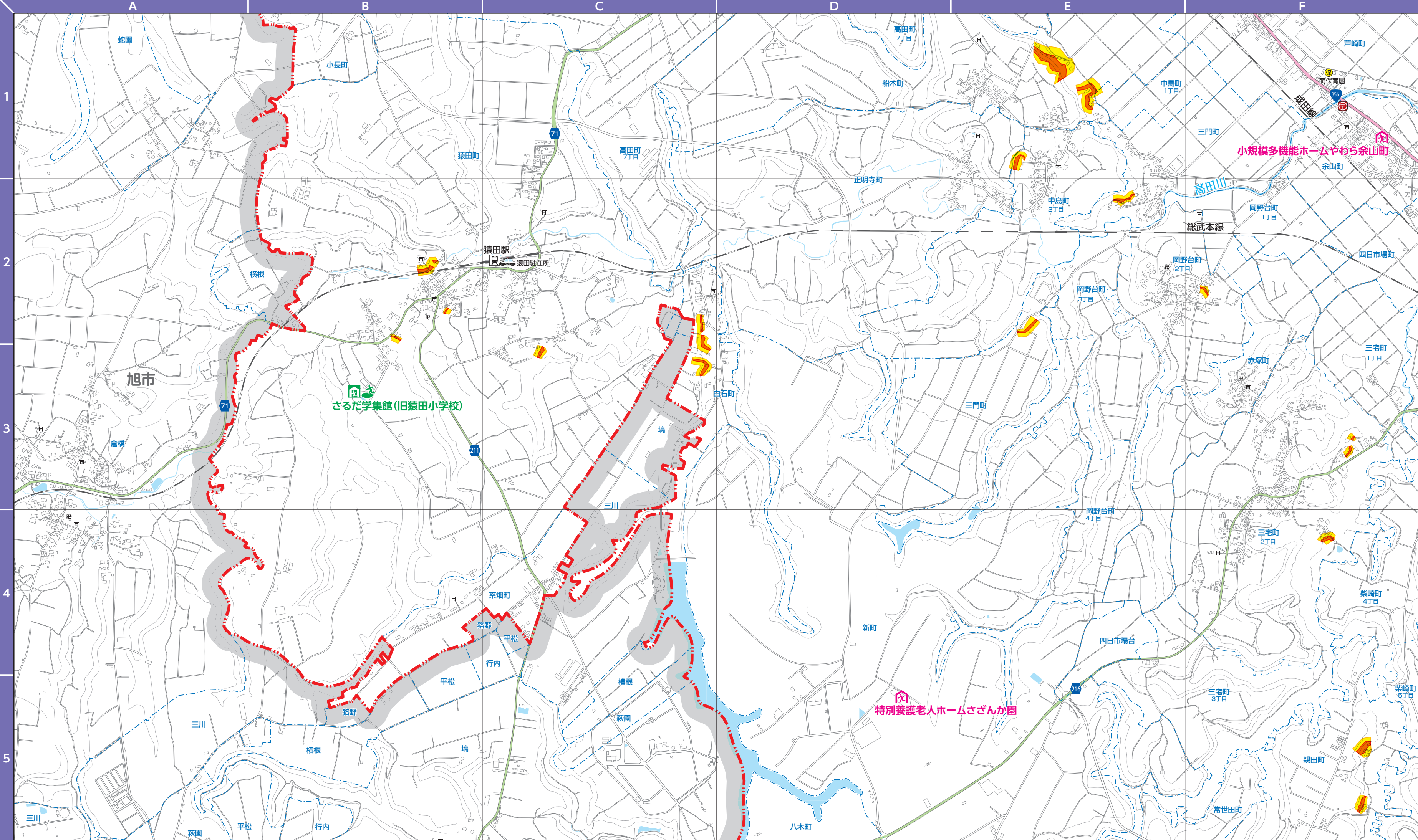
- 「津波防災地域づくりに関する法律」に基づく浸水想定区域

- 黒部川浸水想定区域の浸水エリア
- ため池浸水想定区域の浸水エリア



# 4 エリアマップ 4

- |  |                                       |   |  |   |
|--|---------------------------------------|---|--|---|
| <b>指定緊急避難場所・指定避難所等</b><br>指定緊急避難場所<br>指定避難所<br>福祉避難所<br>津波避難ビル | <b>土砂災害</b><br>土砂災害特別警戒区域<br>土砂災害警戒区域 | <b>利根川浸水想定区域</b><br>0.5m未満の区域<br>0.5m～3.0m未満の区域 | <b>津波浸水想定区域</b><br>津波防災地域づくりに関する法律に基づく浸水想定区域 | <b>その他の浸水想定区域</b><br>黒部川浸水想定区域の浸水エリア<br>ため池浸水想定区域の浸水エリア |
|--|---------------------------------------|---|--|---|



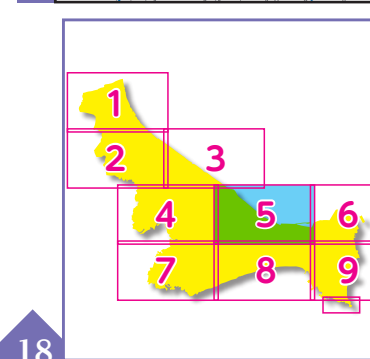
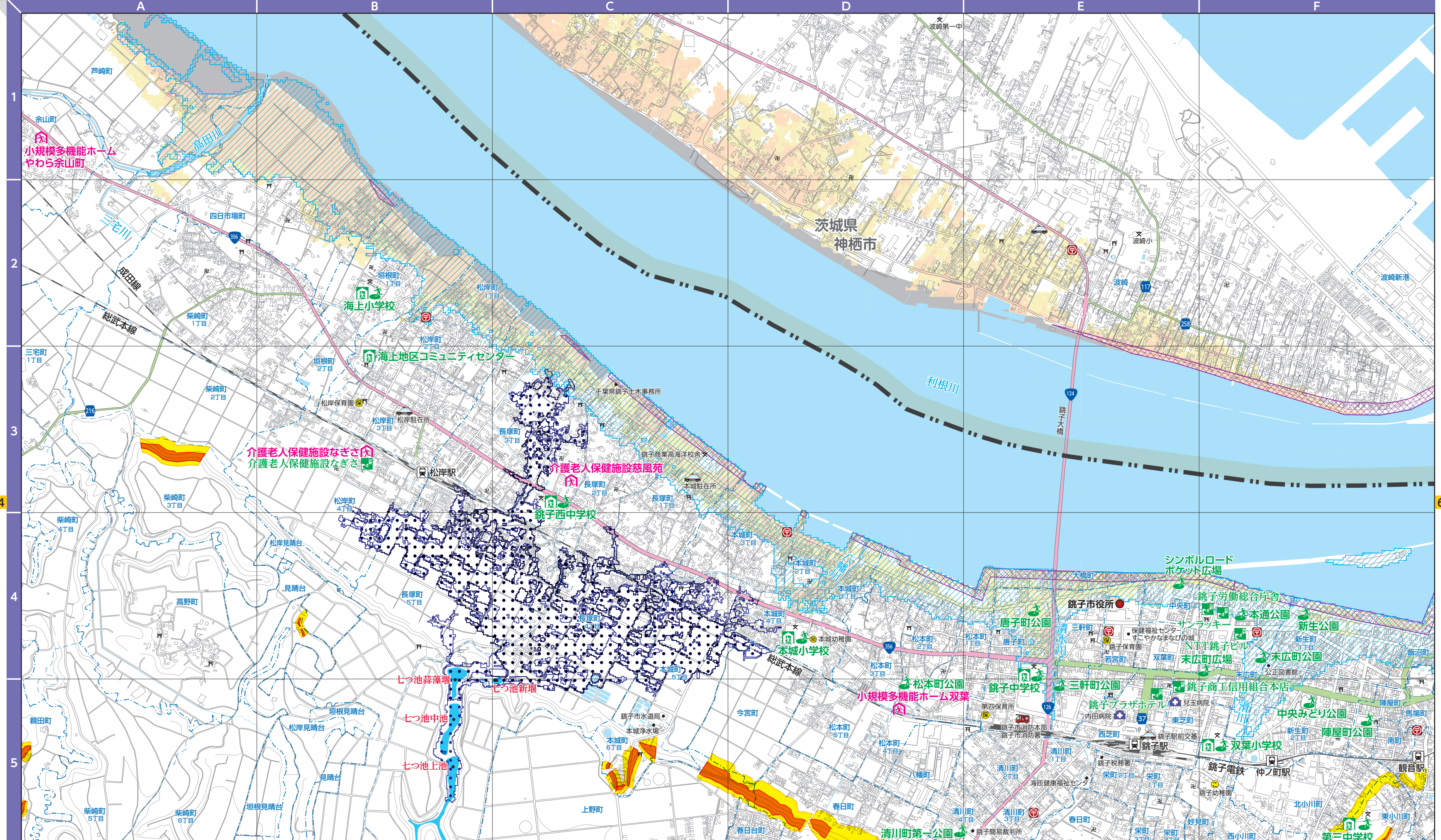
指定緊急避難場所・指定避難所等  
 指定緊急避難場所 福祉避難所  
 指定避難所 津波避難ビル

土砂災害  
 土砂災害特別警戒区域  
 土砂災害警戒区域

利根川浸水想定区域  
 0.5m未満の区域  
 0.5m~3.0m未満の区域  
 3.0m~5.0m未満の区域  
 早期立ち退きが必要な区域

津波浸水想定区域  
 「津波防災地域づくりに関する法律」に基づく浸水想定区域

その他の浸水想定区域  
 黒部川浸水想定区域の浸水エリア  
 ため池浸水想定区域の浸水エリア



**医療**

**大野眼科**

診療時間 月 火 水 木 金 土 日 祝  
 9:00~12:30 ● ● ● ● ● ● ● ●  
 14:30~18:30 ● ● ● ● ● ● ● ●

【診療科目】  
 眼科

■ 銚子市本城町4-564  
 ■ TEL:0479-25-1888

**コスメ**

美しく、すこやかに...  
**宮内薬粧フェリーク**

脱毛・ニキビ・ニキビ跡・シミの改善・ダイエット「美しく健康」になる手助けをします! 「結果」を出します! 「安心・安全」を心がけます!

■ 銚子市松岸町3-288-1  
 ■ TEL:0479-24-1669 ■ FAX:0479-24-1673  
 ■ 営業時間/平日9:40~19:30 土日9:40~18:00 ■ 定休日/月曜、第1・3日曜、第2・4火曜  
 ■ URL:https://www.miyouchi-spa.com  
 ■ E-mail:info@miyouchi-spa.com

**建築**

建物のリフォームと修理  
**和光設備株式会社**

住宅、ビルの水廻りやエアコン等の取替え、リフォーム、修理が専門です。

■ 銚子市東芝町1-7  
 ■ TEL:0479-23-3245 ■ FAX:0479-23-4820  
 ■ 営業時間/8:00~17:00 ■ 定休日/土曜・日曜・土曜  
 ■ URL:https://www.wakochoshi.jp ■ E-mail:ogura@wakochoshi.jp  
 ■ 特定建設業許可:千葉県知事許可(特-第)1368号

**くすり・化粧品・雑貨**

駅から1分 相談できる薬局  
**セキ駅前薬局**

処方箋調剤、医薬品・資生堂化粧品販売  
 漢方相談や美容・健康のご相談お気軽にどうぞ

■ 銚子市西芝町13-14  
 ■ TEL:0479-22-1340 ■ FAX:0479-22-1446  
 ■ 営業時間/9:00~20:00 ■ 定休日/元旦のみ

**医療**

医療法人社団 圭寿会  
**児玉病院**

診療時間 月 火 水 木 金 土 日 祝  
 8:30~12:30 ● ● ● ● ● ● ● ●  
 13:30~17:30 ● ● ● ● ● ● ● ●

【診療科目】  
 内科、神経内科、循環器科、消化器科、呼吸器科、リハビリテーション科

■ 銚子市東芝町6-15  
 ■ TEL:0479-23-3331 ■ FAX:0479-23-3375

**製造**

本場の技、本場の味を  
**ヤマサ醤油株式会社**

創業1645年、醤油発祥の地といわれる和歌山の本場の技、本場の味を銚子に持ち込み、醤油醸造にたずさわること370余年。今では、つゆやたねなどの調味料も製造。

■ 銚子市新生町2-10-1  
 ■ TEL:0479-22-0095  
 ■ URL:https://www.yamasa.com/



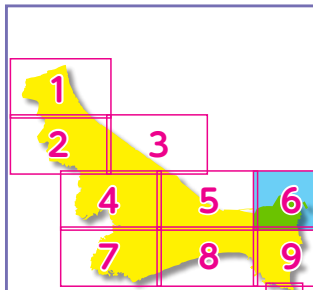
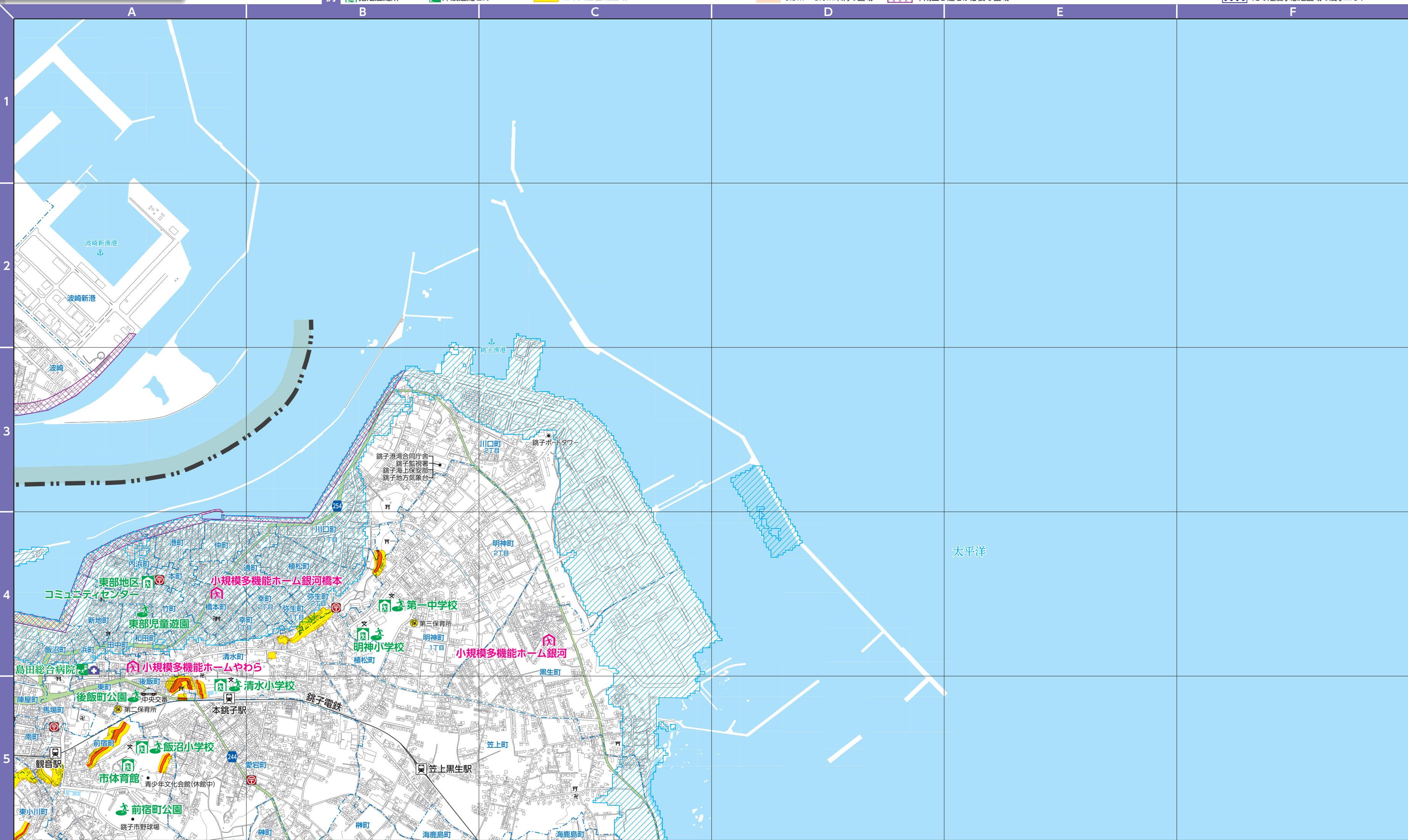
- 指定緊急避難場所
- 指定避難所
- 福祉避難所
- 津波避難ビル

- 土砂災害特別警戒区域
- 土砂災害警戒区域

- 0.5m未満の区域
- 0.5m～3.0m未満の区域
- 3.0m～5.0m未満の区域
- 早期立ち退きが必要な区域

- 「津波防災地域づくりに関する法律」に基づく浸水想定区域

- 黒部川浸水想定区域の浸水エリア
- ため池浸水想定区域の浸水エリア



**医療**

**須藤医院**

診療時間 月 火 水 木 金 土 日 祝

8:30-12:00	●	●	●	●	●	●	●	●	●
14:30-18:00	●	●	●	●	●	●	●	●	●

【診療科目】循環器内科・内科

■ 銚子市和田町1442  
■ TEL:0479-22-1311

**福祉**

**介護保険事業所 銀河**

小規模多機能ホーム グループホーム  
居宅介護支援 訪問介護

■ 銚子市黒生町7249-3  
■ TEL:0479-22-2527  
■ URL: <http://ginga-choshi.com/>  
有限会社銀河

**医療**

医療法人社団廣仁会  
**東京堂クリニック**

診療時間 月 火 水 木 金 土 日 祝

9:00-12:30	●	●	●	●	●	●	●	●	●
14:30-18:00	●	●	●	●	●	●	●	●	●

【診療科目】内科、小児科 呼吸器内科

■ 銚子市明神町1-62-1  
■ TEL:0479-22-0118  
■ URL: <https://www.tokyodoclinic.com>

**歯科**

往診・無呼吸・えん下治療可  
**熱田歯科医院**

診療時間 月 火 水 木 金 土 日 祝

8:30-12:00	●	●	●	●	●	●	●	●	●
14:00-18:30	●	●	●	●	●	●	●	●	●

【診療科目】歯科

■ 銚子市清水町1430  
■ TEL:0479-22-0006 ■ FAX:0479-22-0006  
日本睡眠学会、日本睡眠歯科学会

**医療**

医療法人積仁会  
**島田総合病院**

診療時間 月 火 水 木 金 土 日 祝

8:30-12:00	●	●	●	●	●	●	●	●	●
14:00-17:00	●	●	●	●	●	●	●	●	●

【診療科目】内科、循環器科、心臓血管外科、呼吸器内科、外科、整形外科、産婦人科、眼科、耳鼻咽喉科、泌尿器科

■ 銚子市東町5-3  
■ TEL:0479-22-5401 ■ FAX:0479-23-3613  
■ URL: <http://www.shimada-hsp.or.jp>

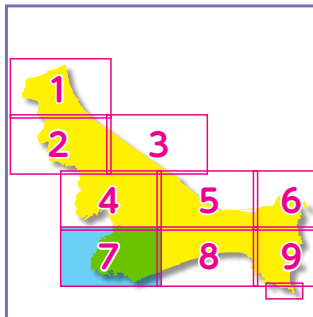
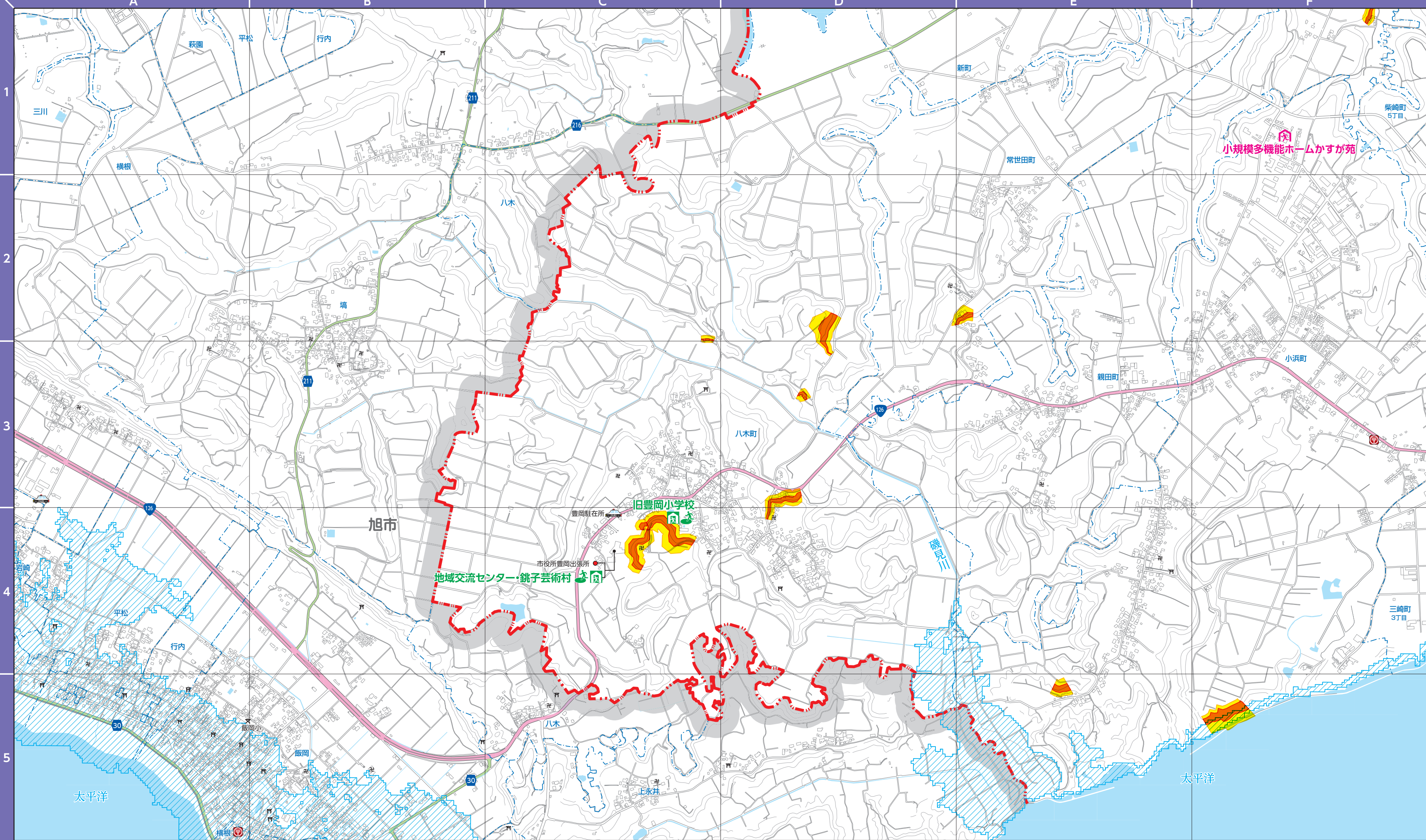
**地図の豆知識**

歩いて作った日本地図

いのちただたか  
伊能忠敬(1745年～1818年)は、日本全国を歩いて測量し、江戸時代に初めて日本地図を作ったんだよ。



<b>指定緊急避難場所・指定避難所等</b> 指定緊急避難場所 福祉避難所 指定避難所 津波避難ビル	<b>土砂災害</b> 土砂災害特別警戒区域 土砂災害警戒区域	<b>利根川浸水想定区域</b> 0.5m未満の区域 0.5m～3.0m未満の区域	<b>津波浸水想定区域</b> 3.0m～5.0m未満の区域 早期立ち退きが必要な区域	<b>その他の浸水想定区域</b> 「津波防災地域づくりに関する法律」に基づく浸水想定区域 黒部川浸水想定区域の浸水エリア ため池浸水想定区域の浸水エリア
--	---------------------------------------	---	---	--



**地図の豆知識** 地図記号のなりたち

郵便局 (ゆうびんきょく)  
昔、郵便局は逓信省(テイシンショウ)と呼ばれていました。テイシンのテの字が今の記号のもとになっています。

テ → ㊤

**地図の豆知識** 地図記号のなりたち

寺院 (じいん)  
仏教で、宇宙にあるすべてのものを森羅万象(しんらばんしょう)といいます。「卍(まんじ)」は、その「万」という文字を四であらわしたものです。お寺の建物の中に、この卍が、多く使われていることから、卍がお寺の地図記号になりました。(ほかにも由来があるようです。)

卍

**地図の豆知識** 地図記号のなりたち

神社 (じんじや)  
神社の入口の鳥居(とりい)をデザインしたものです。

鳥居 → ㊤

**地図の豆知識** 地図記号のなりたち

鉄道(てつどう)(JR)  
レールと枕木(まくらぎ)の形を表しています。

レールと枕木 → ㊤

**地図の豆知識** 地図記号のなりたち

学校(がっこう)  
漢字などいろいろな文字をべんきょうをするところなので、「文字」の「文」という漢字をデザインしてできました。また、学校のことを決めるのは当時の文部省(もんぶしょう)だからとも言われています。

文 → ㊤

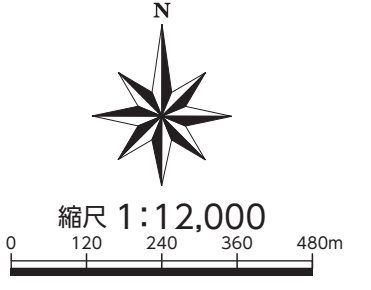
リサイクル・廃棄物処理

快・通・創・造

**ビジネス環境整備株式会社**

廃棄物処理を通して、資源を環境利用する事業を行い、限りある地球資源を最大限に活用し、人類と環境の調和をめざします。

■ 銚子市小浜町2559-23  
■ TEL:0479-20-8071  
■ FAX:0479-20-8072  
■ 営業時間 / 8:00~16:50 ■ 定休日 / 土・日・祝  
■ URL: <http://www.bks.jp>





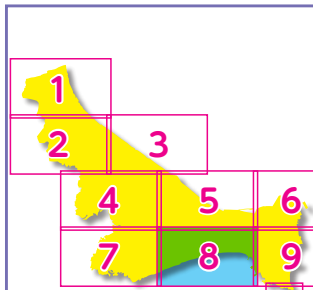
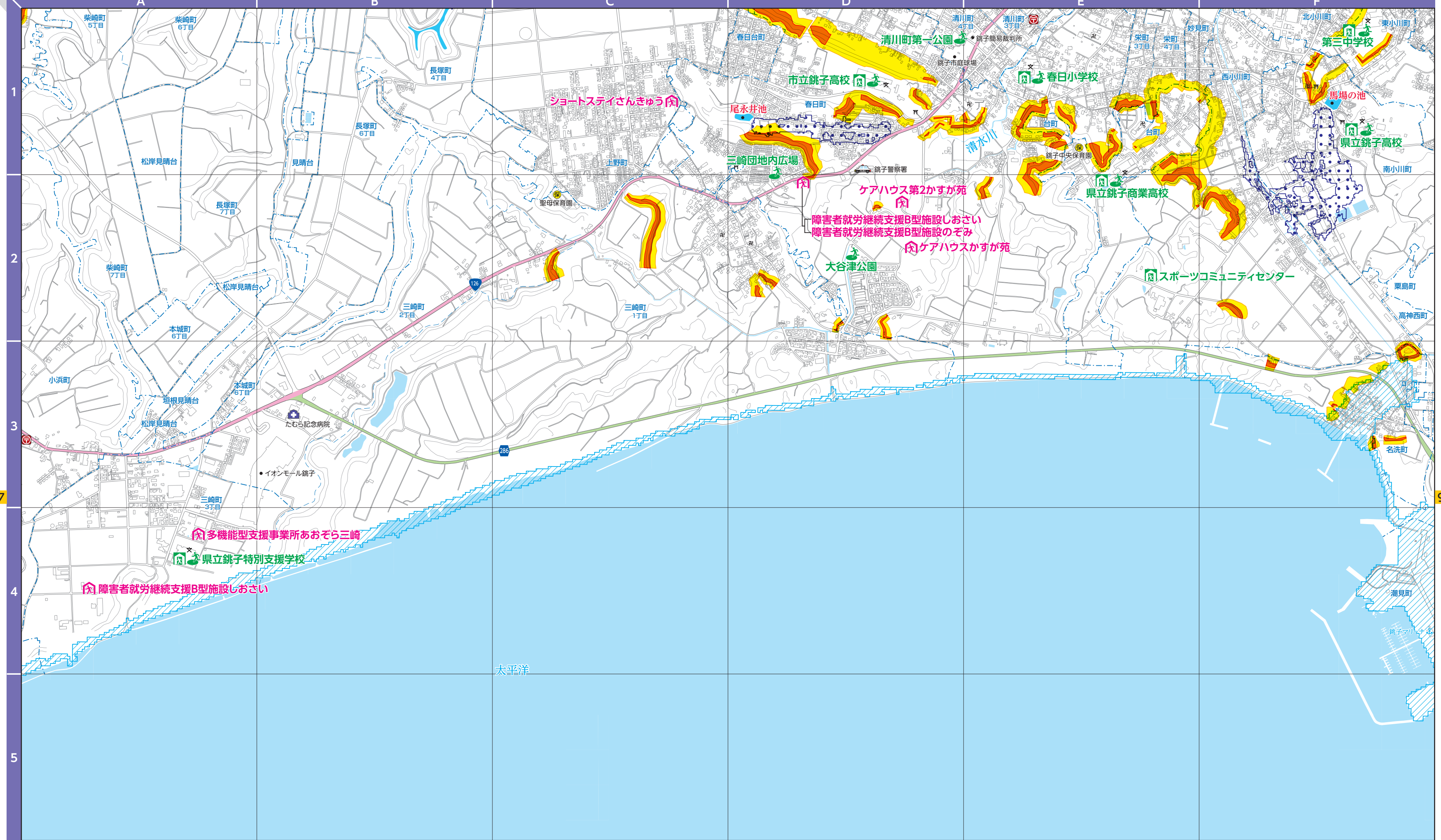
**指定緊急避難場所・指定避難所等**  
 指定緊急避難場所 福祉避難所 指定避難所 津波避難ビル

**土砂災害**  
 土砂災害特別警戒区域 土砂災害警戒区域

**利根川浸水想定区域**  
 0.5m未満の区域 0.5m～3.0m未満の区域 3.0m～5.0m未満の区域 早期立ち退きが必要な区域

**津波浸水想定区域**  
 [津波防災地域づくりに関する法律]に基づく浸水想定区域

**その他の浸水想定区域**  
 黒部川浸水想定区域の浸水エリア ため池浸水想定区域の浸水エリア



**介護福祉**  
 ～ありがとうがとう～  
**介護のさんきゅう**  
 居宅介護・訪問介護・  
 デイサービス・ショートステイ  
 ■ 銚子上野町215  
 ■ TEL:0479-24-3887  
 ■ URL:http://sankyu-kaigo.com  
 ■ E-mail:info@sankyu-kaigo.com

**医療**  
 医療法人財団みさき会  
**たむら記念病院**  

受付時間	月	火	水	木	金	土	日	祝	診療科目
8:30～11:30	●	●	●	●	●	●	●	●	内科・外科・整形外科 泌尿器科・眼科・皮膚科 耳鼻咽喉科・歯科口腔外科
13:30～15:30	●	●	●	●	●	●	●	●	

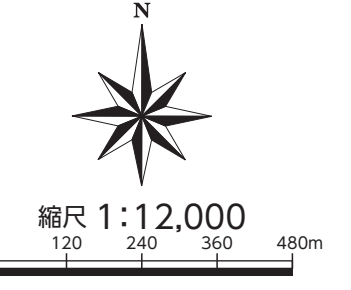
 ※各科受付時間は事前にお問合せ下さい。人間ドック  
 ■ 銚子市三崎町2-2609-1  
 ■ TEL:0479-25-1611 ※歯科口腔外科直通: 0479-25-1612  
 透析センター・リハビリテーションセンター・通所リハビリテーション

**地図の豆知識** 方位  
 地図はふつう北を上にしてかいてあります。北が上になっていない地図には方位をしめす記号がつけてあります。

**地図の豆知識** 経度・緯度とは？  
 経度:イギリスのグリニッジ天文台跡を通る南北の線をもとに、東西へそれぞれ180度まで表します。東まわりを東経、西まわりを西経と呼んでいるよ。  
 緯度:赤道をもとにして、南北へそれぞれ90度まで表します。赤道の北側を北緯、南側を南緯と呼んでいるよ。

**税理士業**  
 税理士法人デプロ  
 相続対策、農地等の納税猶予、事業承継、法人・個人の決算申告等、お気軽にご相談ください。  
 ■ 銚子市西小川町297-1  
 ■ TEL:0479-24-9092 ■ FAX:0479-24-6404  
 ■ 税理士の所属会:千葉県税理会、TKC千葉会

**税理士事務所**  
**古田竜也税理士事務所**  
 法人税、所得税、消費税、相続税、贈与税等の税務や事業承継について、お気軽にお問い合わせください。  
 ■ 銚子市南小川町2833  
 ■ TEL:0479-25-2833 ■ FAX:0479-24-3110  
 ■ 営業時間:9:00～17:00 ■ 定休日:土、日、祝



**指定緊急避難場所・指定避難所等**

- 指定緊急避難場所
- 福祉避難所
- 指定避難所
- 津波避難ビル

**土砂災害**

- 土砂災害特別警戒区域
- 土砂災害警戒区域

**利根川浸水想定区域**

- 0.5m未満の区域
- 0.5m～3.0m未満の区域

**津波浸水想定区域**

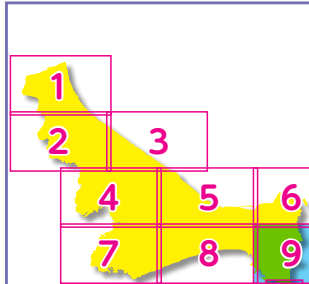
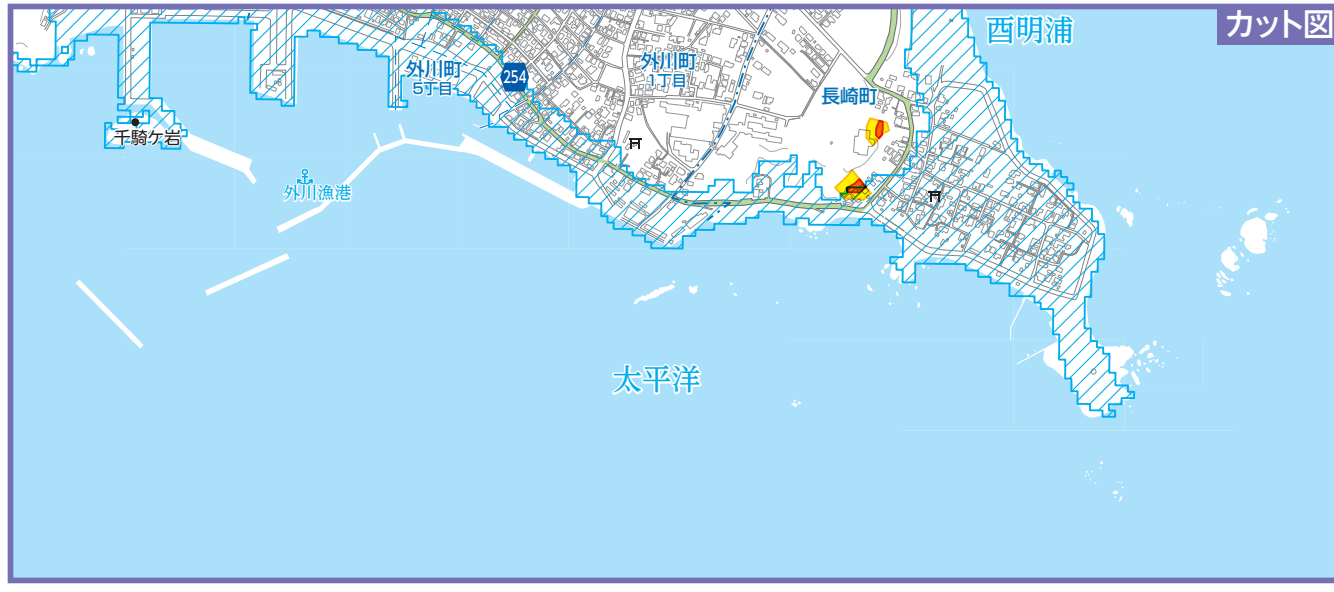
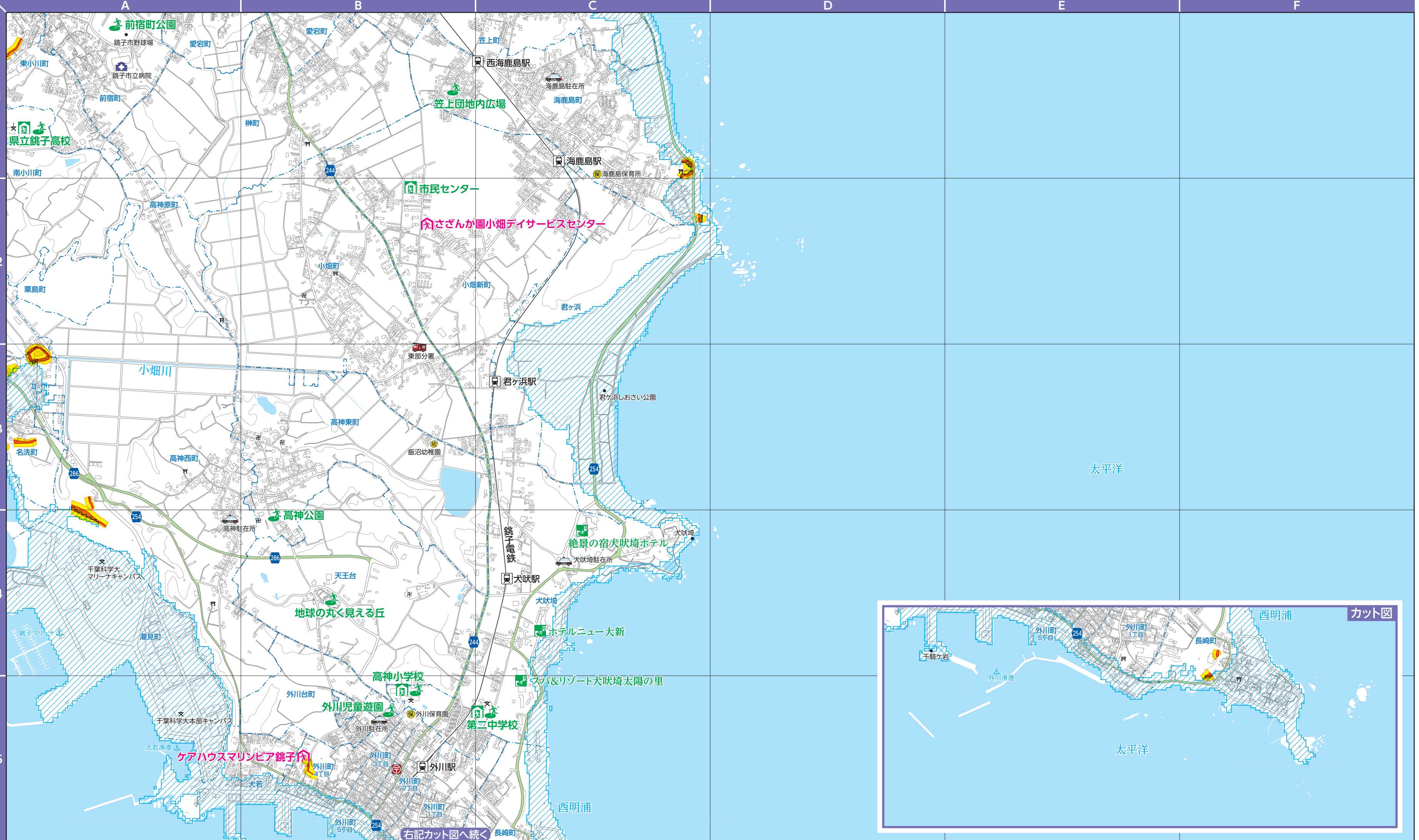
- 「津波防災地域づくりに関する法律」に基づく浸水想定区域

**その他の浸水想定区域**

- 黒部川浸水想定区域の浸水エリア
- ため池浸水想定区域の浸水エリア

6

6



### 医療

一般財団法人 銚子市医療公社  
**銚子市立病院**

【診療科目】内科、外科、整形外科、泌尿科、産科、小児科、皮膚科、放射線科、小児科、脳神経外科、リハビリテーション科

■ 銚子市前宿町597  
■ TEL:0479-23-0011 ■ FAX:0479-25-5375  
■ URL:http://www.choshi-ik.or.jp

### 地図の豆知識

#### 地図の距離

地図上の長さから実際の距離を求めてみよう!  
1:M(1/M)の縮尺の場合、  
実際の距離=地図上の距離×M  
(例) 1:2000の縮尺で、地図上での長さが2cm(0.02m)の場合  
実際の距離=0.02(m)×2000=40(m)

#### 地図の縮尺

実際の距離や大きさを、縮小して表した割合を「縮尺」という。実際の距離や大きさを分母、地図上の距離や大きさを分子(一般に1)として、1/7500と表すんだよ。1:7500のように比率で表す場合もあるよ。

0 75 150 225m  
縮尺 1:7,500

明日を学ぼう。  
CIS by the SEA.

千葉科学大学  
CHIBA INSTITUTE OF SCIENCE

CIS 千葉科学大学  
CHIBA INSTITUTE OF SCIENCE

薬学部 千葉県銚子市潮見町3番  
危機管理学部 TEL:0479-30-4545  
看護学部 FAX:0479-30-4546

