

# 第1回市民ワークショップ資料



## 総合計画策定に向けて



平成29年 6月23日(金)  
銚子市長 越川 信一

# はじめに

## ➤ 総合計画とは

銚子市をどのようなまちにしていくのか、そのためにどのようなことをしていくのかなど、目指す将来像や基本的な施策の方針を示した、議会の議決を経て定める市の最上位計画

## ➤ 現在の銚子市の総合計画は

平成13年3月に策定した「銚子ルネッサンス2025」

(計画期間 平成13(2001)年度～平成37(2025)年度)



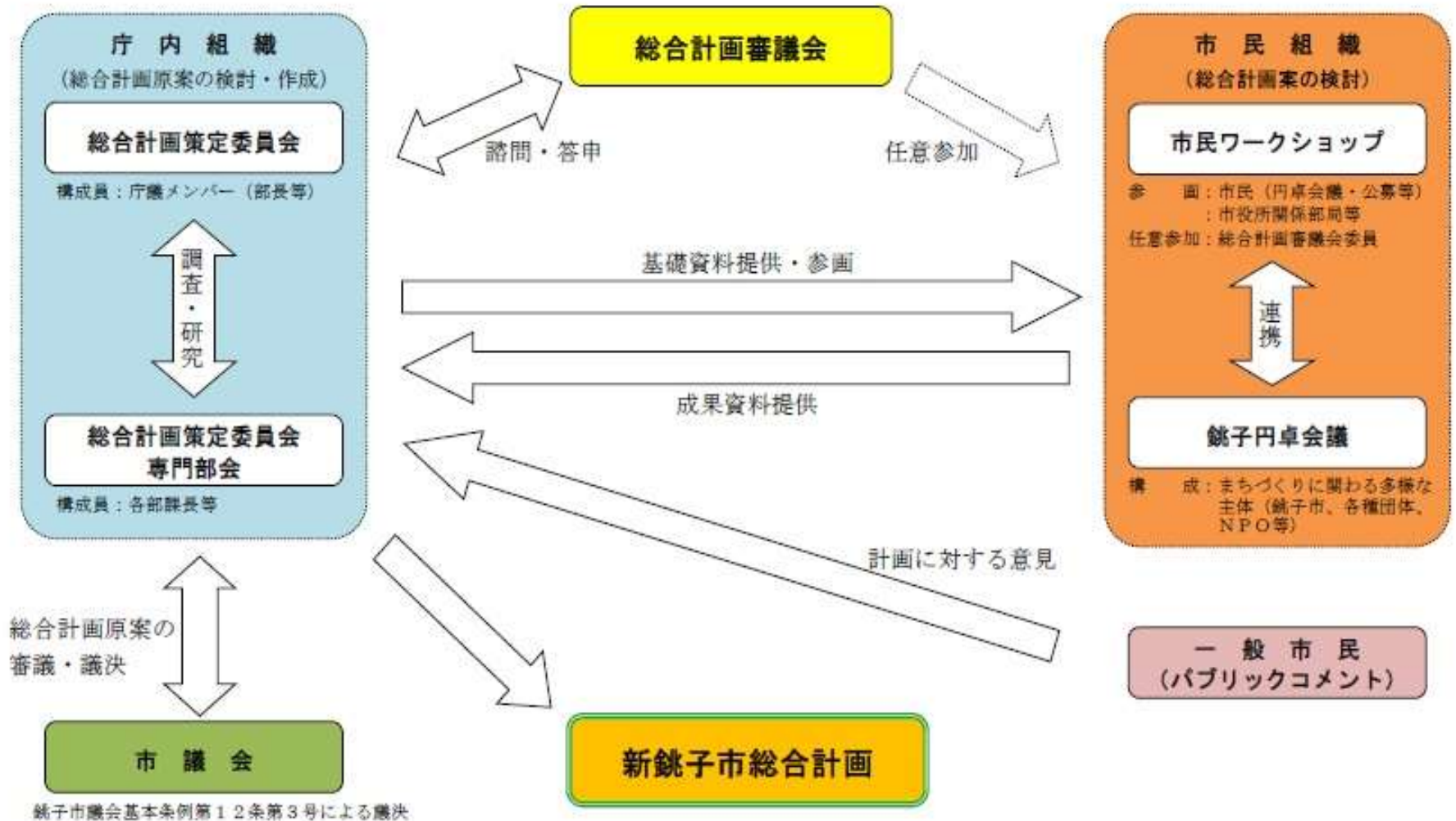
この間、人口減少の想定を超えた加速、社会経済情勢の大きな変化など



新たな課題に適切に対応するため、総合計画の見直しが必要

平成31～40年度までの10年間を計画期間とする新たな総合計画を策定

# 総合計画策定フロー図



# 市民ワークショップでお願いしたいこと

## ➤現状や課題の共有

人口の見通し、財政状況、市民意識調査結果などの情報を共有し・・・

## ➤行政や市民の役割を議論

新しいまちづくりの資源の掘り起しが必要。そのため・・・

- ・行政が行うべきこと
- ・市民・地域ができること
- ・協働でできること

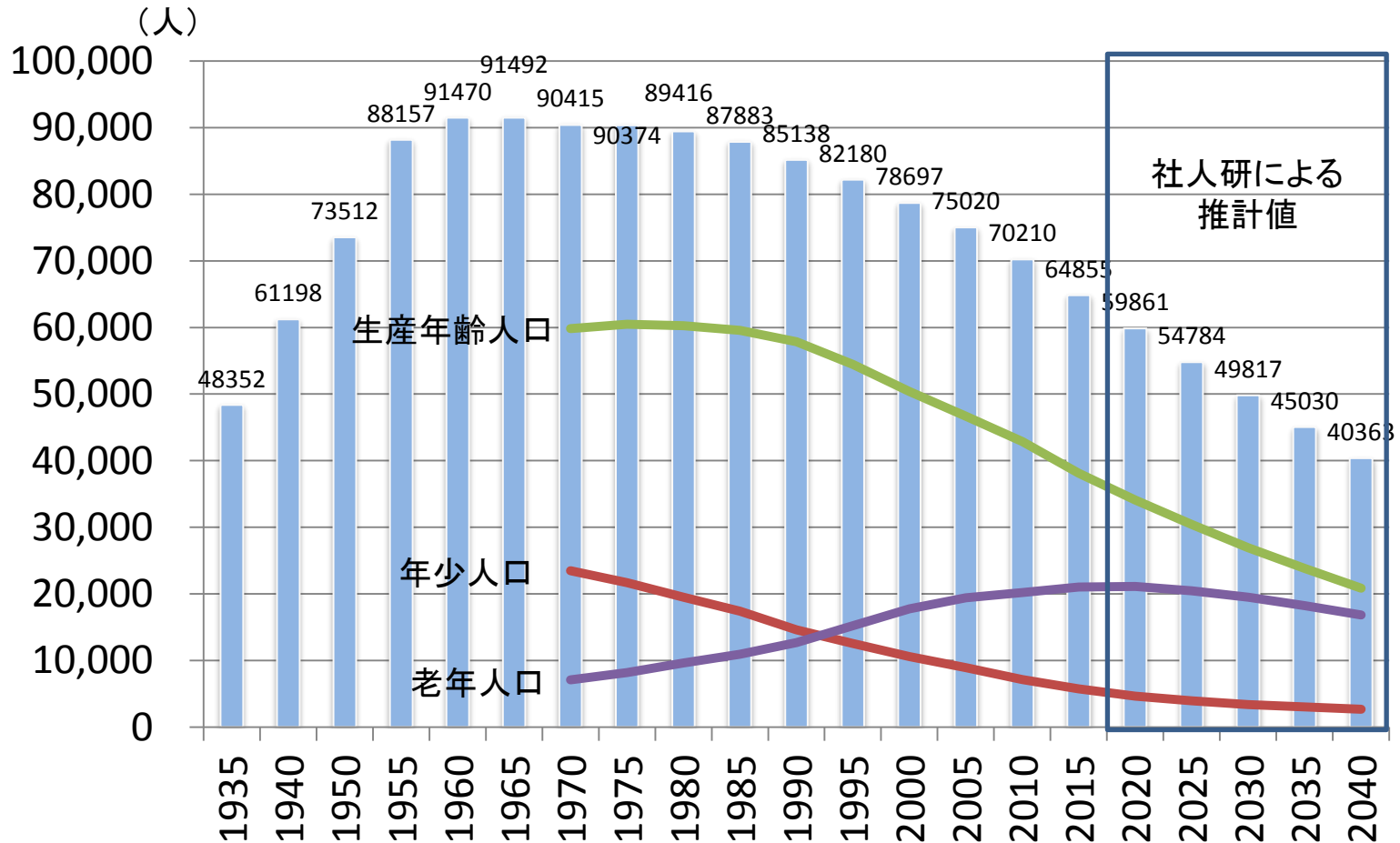
を市民、地域、団体、企業、行政などお互いの持つ情報を共有しながら、議論と対話を進め、方向性を見い出していきたい



市民目線(ライフステージ)で捉えた総合計画の策定、実行、検証、改善！

# 銚子市の現状と課題

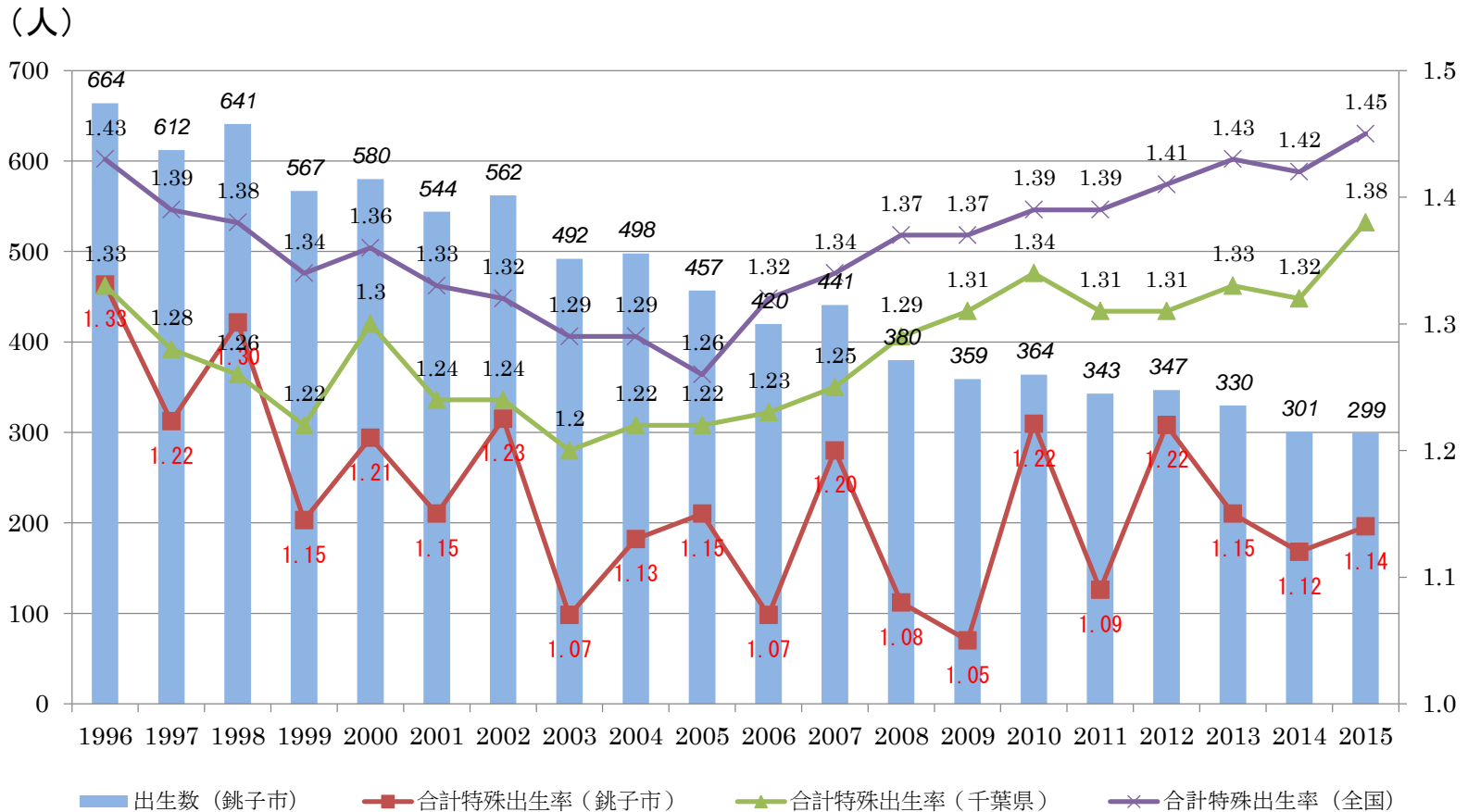
## ①人口の推移



資料：国勢調査、国立社会保障・人口問題研究所「日本の地域別将来推計人口」

# 銚子市の現状と課題

## ②出生数、合計特殊出生率の推移



資料:千葉県「毎月常住人口調査」、「合計特殊出生率の推移(全国、千葉県、市町村別)」

# 銚子市の現状と課題

## ③近隣市町の年齢三区分別人口の推移

0～14歳(年少人口)

	H22	H27	増減	増減率
銚子市	7,118	5,780	▲ 1,338	-18.80%
神栖市	14,684	13,713	▲ 971	-6.61%
旭市	8,890	8,119	▲ 771	-8.67%
匝瑳市	4,632	4,114	▲ 518	-11.18%
香取市	9,457	7,992	▲ 1,465	-15.49%
東庄町	1,729	1,456	▲ 273	-15.79%

15～64歳(生産年齢人口)

	H22	H27	増減	増減率
銚子市	42,813	36,797	▲ 6,016	-14.05%
神栖市	63,837	60,907	▲ 2,930	-4.59%
旭市	43,499	39,616	▲ 3,883	-8.93%
匝瑳市	24,177	21,180	▲ 2,997	-12.40%
香取市	50,131	43,739	▲ 6,392	-12.75%
東庄町	9,132	7,857	▲ 1,275	-13.96%

65歳以上(老年人口)

	H22	H27	増減	増減率
銚子市	20,194	21,627	1,433	7.10%
神栖市	15,792	19,576	3,784	23.96%
旭市	16,630	18,706	2,076	12.48%
匝瑳市	10,952	11,873	921	8.41%
香取市	23,178	25,544	2,366	10.21%
東庄町	4,290	4,831	541	12.61%

総数

	H22	H27	増減	増減率
銚子市	70,210	64,415	▲ 5,795	-8.25%
神栖市	94,795	94,522	▲ 273	-0.29%
旭市	69,058	66,586	▲ 2,472	-3.58%
匝瑳市	39,814	37,261	▲ 2,553	-6.41%
香取市	82,866	77,499	▲ 5,367	-6.48%
東庄町	15,154	14,152	▲ 1,002	-6.61%

資料:「国勢調査」

# 銚子市の現状と課題

## ④人口の推移(まとめ)

- 本市の人口は年間1,200人ペースで減少
- 平成28年の減少数1,191人(県内最多)  
(2位は香取市1,033人)
- 内訳は、自然減695人、社会減496人
- 主な転出理由は「仕事58.6%」、「結婚20.2%」  
(平成27年市調査)  
(参考) 27年の神栖市からの転入121人、転出265人、転出超過▲144人
- 今春中学校卒業生502人⇒H28出生数257人  
15年後には市内の中学生は半減！



# 銚子市の現状と課題

## ⑤ 財政状況(歳入・歳出決算の推移)

単位:百万円

	H19	H20	H21	H22	H23	H24	H25	H26	H27	H27-H19
市税	8,667	8,577	8,365	8,208	8,349	8,211	8,355	8,229	7,951	▲ 716
地方交付税	5,000	5,052	5,463	5,572	6,350	5,992	5,780	5,531	5,404	
その他一般財源	1,515	1,384	1,347	1,346	1,234	1,101	1,173	1,240	1,737	
国庫支出金	1,869	1,605	3,682	2,509	2,436	2,315	2,775	2,774	2,890	
県支出金	933	1,107	1,070	1,353	1,518	1,320	1,360	1,479	1,323	
市債	2,159	1,382	2,089	5,669	1,801	2,747	2,198	2,060	2,194	
その他特定財源	3,288	3,284	2,318	2,452	3,420	4,018	3,014	3,134	2,669	
合計	23,431	22,391	24,334	27,109	25,108	25,704	24,655	24,447	24,168	

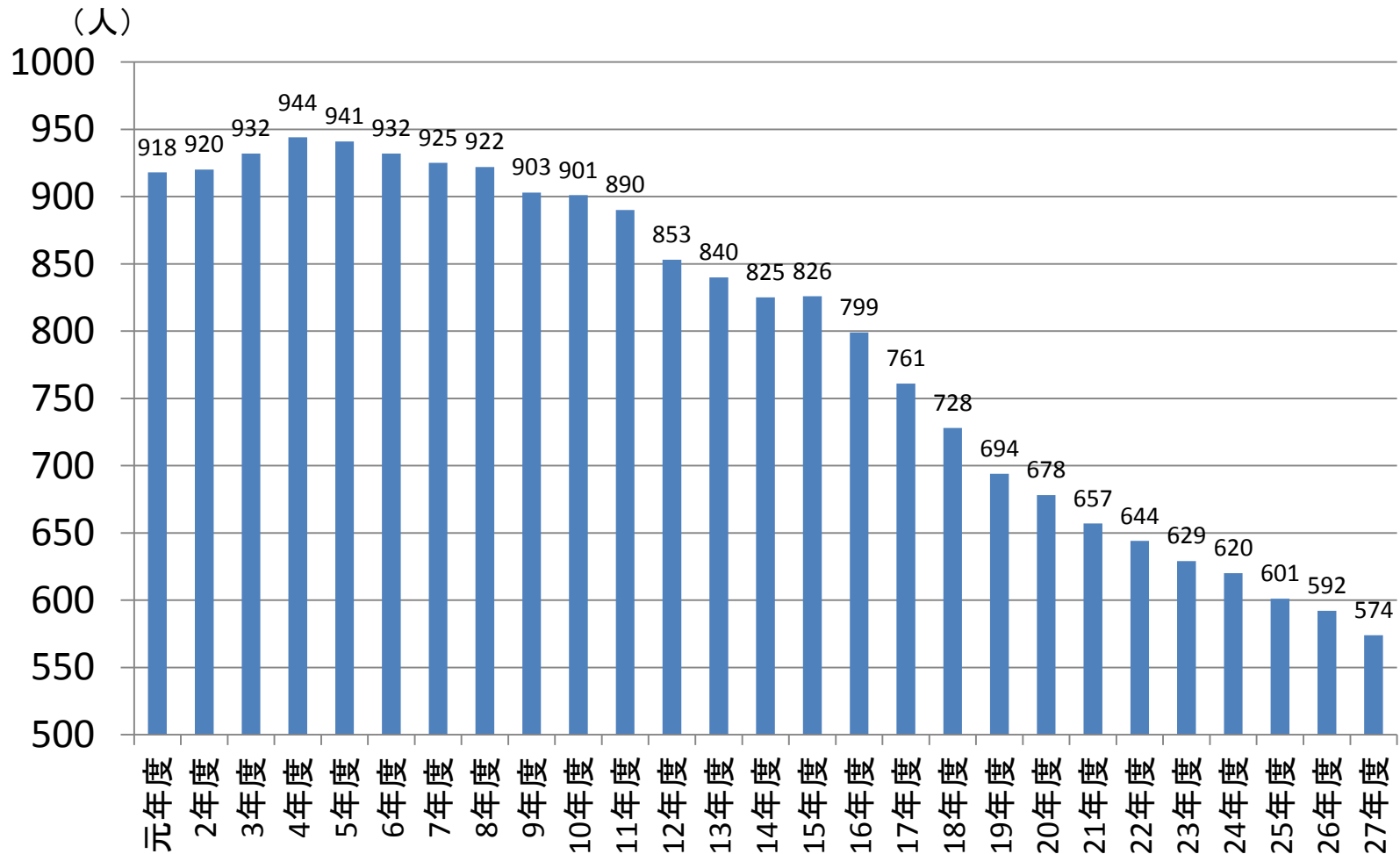
単位:百万円

	H19	H20	H21	H22	H23	H24	H25	H26	H27	H27-H19
人件費	6,957	6,575	6,264	6,213	6,184	6,012	5,790	5,764	5,777	▲ 1,180
扶助費	2,865	2,987	3,077	3,841	3,987	4,080	4,166	4,393	4,426	1,561
公債費	2,517	2,969	3,110	3,103	3,198	3,226	3,203	3,392	3,217	700
物件費	2,755	2,519	2,630	2,725	3,101	3,093	2,890	2,914	2,895	
維持補修費	209	278	258	210	230	179	169	115	116	
補助費等	2,085	2,135	2,981	2,064	2,580	2,542	2,189	1,353	1,366	
経常的繰出金	2,228	2,298	2,296	2,523	2,508	2,661	2,609	2,818	3,077	
投資・積立金等	556	675	578	306	534	720	696	951	1,202	
繰出金	339	351	308	97	200	178	147	159	162	
投資的経費	2,429	1,479	2,348	5,219	1,850	2,772	2,356	2,478	1,374	
合計	22,938	22,267	23,849	26,300	24,371	25,464	24,214	24,337	23,612	

※平成22年度の投資的経費は、銚子高等学校整備事業(3,652百万円)による増加

# 銚子市の現状と課題

## ⑥財政状況(市職員数(普通会計)の推移)



# 銚子市の現状と課題

## ⑦財政状況(財政悪化の主な要因)

### ➤ 連続した大型事業の実施による公債費(借金)の急激な増

(保健福祉センター、大学建設費助成、市立銚子高校、学校給食センターなど)

### ➤ 医師不足等による市立病院の経営難

(27年4月に「銚子市立病院再生機構」から「銚子市医療公社」に運営が代わり、現在は経営改善が進む)



### ➤ 財政調整基金(貯金)の枯渇

27年度末の財政調整基金残高

・銚子市 1億3千万円

・神栖市 72億6千万円    ・旭市 73億6千万円    ・匝瑳市 30億2千万円

・香取市 90億7千万円    ・東庄町 14億1千万円

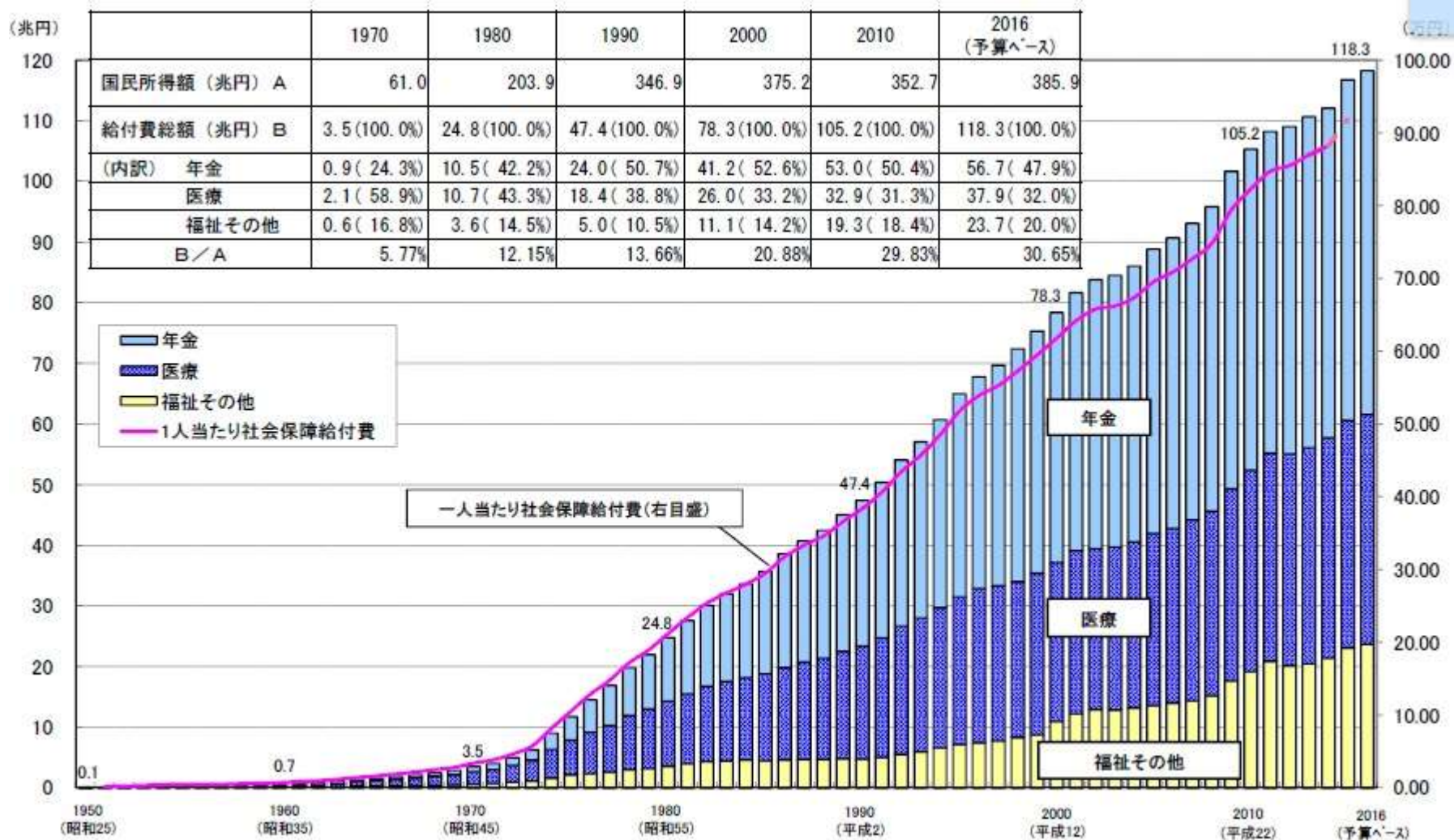
# ＜参考＞日本の総人口の長期的推移

- 現状が継続することを前提とすると、2100年には日本の総人口は5千万人弱まで減少し、明治末頃の人口規模になる見込み。



資料: 国土交通省「国土の長期展望(2011年)」、  
 国立社会保障・人口問題研究所「日本の将来推計人口(平成24年1月推計)」

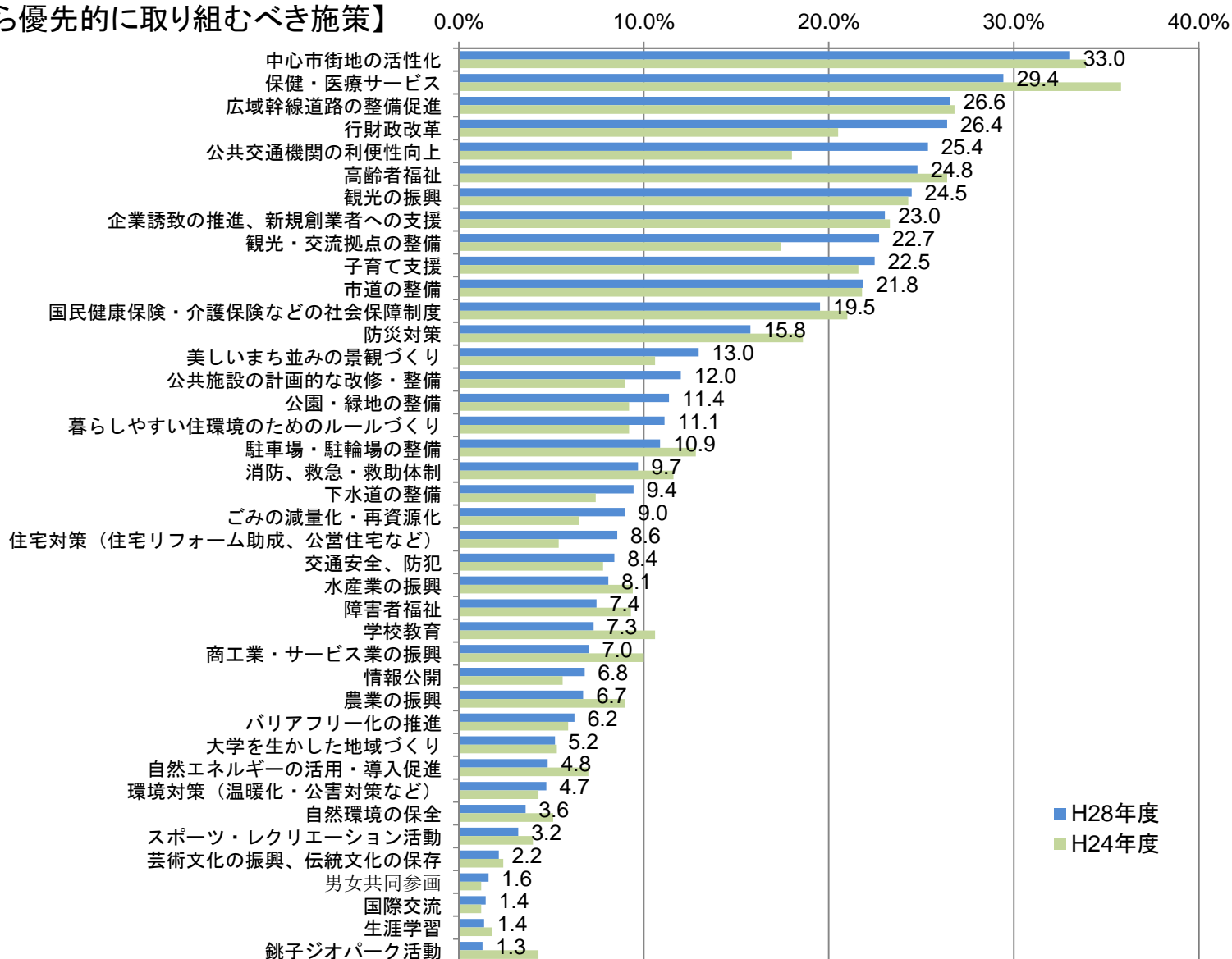
# ＜参考＞日本の社会保障費の推移



資料: 国立社会保障・人口問題研究所「平成22年度社会保障費用統計」

# 平成28年度市民意識調査結果から

【これから優先的に取り組むべき施策】



# これまでの取組

- **しごと・ひと・まち創生総合戦略**  
(平成27年10月策定)
- **公共施設等総合管理計画**  
(平成28年2月策定)
- **第7次行財政改革大綱**  
(平成29年2月策定)

# 銚子市しごと・ひと・まち創生総合戦略の概要

## 人口ビジョン

〔2060年を視野に入れた〕  
中長期ビジョン

2060年目標人口36,000人  
(社人研推計24,586人)  
※社人研推計より11,500人  
程度の増加をめざす

### 人口の将来展望

- 2040年に転出超過0を目指し、2060年までに転入超過200人程度を目指す
- 2040年に合計特殊出生率1.8を目指し、その後は1.8を維持
- 平均寿命(健康寿命)の延伸により元気な高齢者の増加を目指す

### 目標人口を達成するため 中長期の成長戦略

- ①首都圏の食料供給・流通基地機能の強化
- ②自然(再生可能)エネルギー産業の誘致促進
- ③質の高い子育て支援と安全・安心な文教都市の形成
- ④自然、気候、風土を活かした高齢者の移住促進
- ⑤広域幹線道路網の開通による道路ネットワークの確立

## 総合戦略(平成27年度～31年度の5か年)

確かな食・健康・自然をキーワードとした成長戦略  
～地域資源が循環する銚子創生～

### 1 基本姿勢

- 人口ビジョンに掲げる将来展望の実現に向け、今後5か年の基本戦略と具体的施策を提示
- 若者が求める「しごとづくり」を第一の目標とし、併せて関連する「ひとづくり」、「まちづくり」の施策を推進
- 官民連携、異業種連携、政策間連携を推進し、市民をはじめとした多様な主体によるまちづくり
- 外部有識者の参画により客観的な効果検証と改善を行うPDCAサイクルの確立

### 2 基本戦略と具体的施策

#### 1 「稼ぐ力」所得アップ産業創出プロジェクト(しごとづくり)

日本一の水揚げを誇る漁業、全国有数の出荷額を誇る農業や水産加工業、銚子特有の気候、風土、地勢などから育まれてきた伝統産業を維持・発展させ、雇用機会の創出を図る。また、主に女性の雇用をターゲットとした健康・美容・癒しの分野のしごとを創り、これらの産業間の連携により、若者にとって魅力のある新たな銚子ブランド産業を創出する

#### 2 郷土定着・移住促進プロジェクト(しごとづくり・ひとづくり)

小学生から継続的にふるさと教育を推進し郷土愛を高めるとともに、社会人になっても銚子に関心を持ち、将来のUターン増加に繋げていく。また、日本一早い初日の出、銚子ジオパーク、銚子電鉄など銚子の魅力を今以上に情報発信し、移住者や観光客の増加に繋げるとともに、東京オリンピック・パラリンピックを見据えた外国人観光客の誘致促進のための環境を整備する

#### 3 まちの宝 子ども育成・高齢者健康活躍プロジェクト(ひとづくり)

結婚・妊娠・出産・子育ての切れ目のない支援を行うとともに、出生率向上の阻害要因の解消のため、一人ひとりの育児の悩みや相談などにきめ細やかに対応していく。また、市民の健康増進のための施策を推進し、元気な高齢者が活躍できる仕組みづくりを構築する

#### 4 地域力・市民力応援プロジェクト(まちづくり)

市民が地域を愛し、生きがいを持って安心して暮らし続けることができるよう、多様な主体が連携して地域を支える仕組みを構築する。また、「人口減少・超高齢社会」を見据えた公共施設の再編、公共交通網の再構築などを推進する

- 漁業の6次産業化の推進、水産物の販路拡大
- 農畜産物の販路拡大・6次産業化の推進
- 創業(第二創業)の支援、企業・起業家の誘致
- 健康商品等の開発
- 犬吠埼温泉を活用した商品開発
- 医師・看護職等の確保
- 自然(再生可能)エネルギー産業の誘致促進 など

- ふるさと学習の推進
- 銚子ジオパークの推進
- シティプロモーション・観光プロモーションの推進
- 移住・定住の促進
- スポーツツーリズムの推進
- 外国人観光客の誘致促進
- 銚子芸術村の推進 など

- 少子化対策の啓発
- 子育てサービスの充実と利用者支援
- 市民の健康増進
- 教育環境の整備
- 地域包括ケアシステムの構築
- 日本版CCRC構想の検討

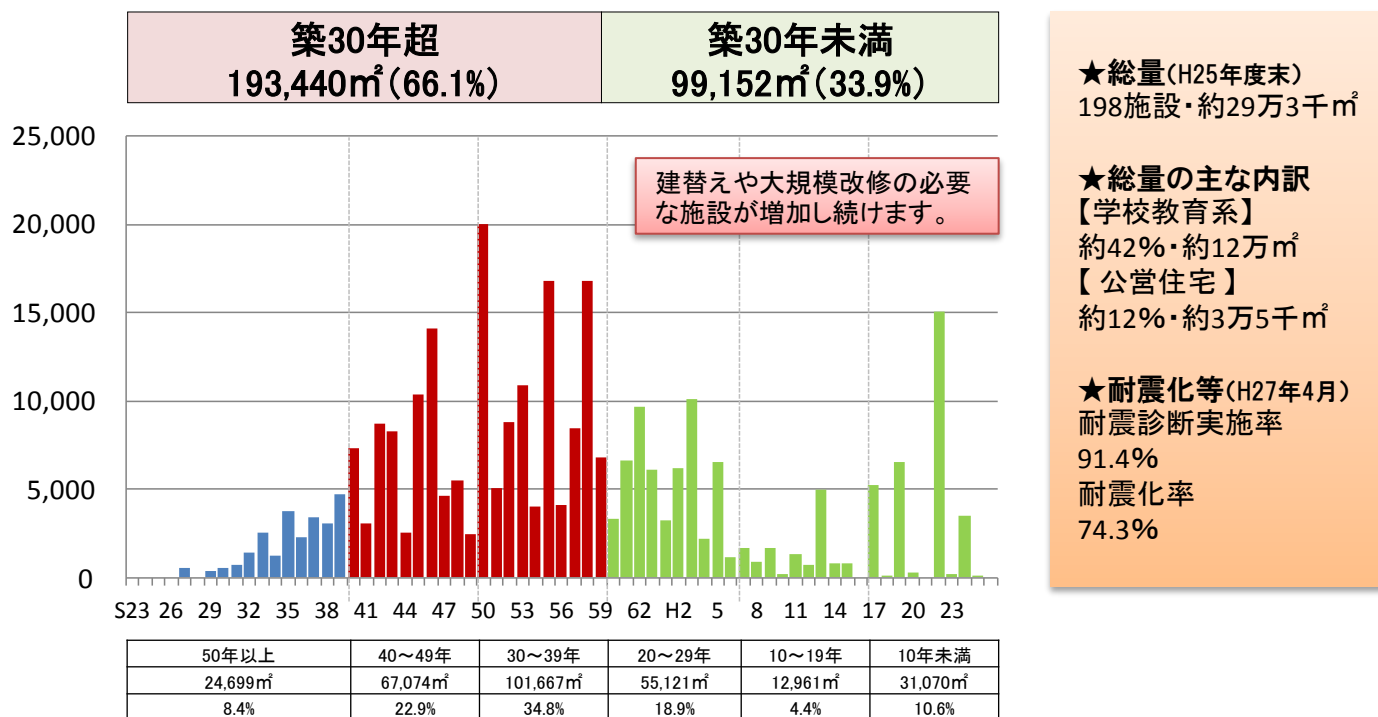
- 「キンメダイの町 外川」の創生
- 地域防災力の向上
- 地域資源循環の仕組みづくり(地域通貨の流通)
- 公共施設の再編
- 公共交通網の再構築

食・健康・自然をキーワードとした成長戦略



# 公共施設等総合管理計画の概要

## 公共施設等の現状



## 公共施設等管理に関する2大原則

- 施設総量の適正化—総量縮減によって財政負担を軽減
- 施設管理の適正化—安全管理・耐震化・長寿命化を推進

# 第7次行財政改革大綱の概要

## ➤ 財政再建

- 収入を増やすー市税・国保料徴収率の引上げ、使用料・手数料の見直し・・・
- 支出を減らすー人件費の縮減、市単独扶助費の見直し、物件費削減・・・

## ➤ 公共施設の統廃合・集約化

- 延床面積30%削減

## ➤ 近隣自治体との連携

- ごみ処理施設の広域化、市立病院と旭中央病院との医療連携・・・

## ➤ 財政事情の公表

## ➤ 進行管理

## ➤ 市民に寄り添う質の高い行政サービスの提供

- 職員の意識改革、市民参画と地域協働の推進・・・

## ➤ 地方創生・銚子活性化

銚子の強みは？

# 日本一の漁業

➤ 6年連続水揚量日本一



# 春キャベツの生産日本一



# 日本一早い初日の出



# 風のマチ

## ➤ 陸上風力・洋上風力



**「年間を通して風況が良い」銚子の強みを生かした、洋上風力発電事業を推進！**

海のまちで暮らす、働く。



# 企業誘致 お試しサテライトオフィス



高市総務大臣、森田県知事も視察



# スポーツで銚子を元気に①

- 旧銚子西高校を活用した銚子スポーツタウン  
～平成30年4月グランドオープン予定～



交流人口増加により地域活性化を  
目指す官民協働事業！

# スポーツで銚子を元気に②

- さんまマラソン
- 銚子マリーナトライアスロン
- 犬吠埼エンデューロ etc.



# 土曜教室を開催

- 家だけで勉強するのは難しいと感じている小学生（2～5年生）を対象に「土曜教室」を開催



- ◆ 宿題や家庭学習、教科書の予習・復習などを教員（ボランティアスタッフ）が教えます
- ◆ 毎月第3土曜日の午後、青少年文化会館で開催

# 「北総四都市江戸紀行」日本遺産に認定！

- 佐倉市、成田市、香取市、銚子市を舞台としたストーリー  
(平成28年4月)



佐倉市：武家屋敷



成田市：成田山の参道



香取市：佐原の山車行事



銚子市：外川漁港の町並み

# 「屏風ヶ浦」の名勝及び天然記念物指定！

- 国の名勝及び天然記念物に指定(平成28年3月)



地球の丸く見える丘展望館からの眺望



海食崖近接



六十余州名所図会  
(県立中央博物館所蔵)

# 「銚子人」の出版



# 映画 トモシビ

## ～ 銚子電鉄6.4kmの軌跡～

“銚電”初の映画が誕生—

5月6日(土)

イオンシネマ銚子、  
イオンシネマ幕張新都心  
にて先行ロードショー

5月20日(土)より

全国順次ロードショー！



# 打ち上げ花火、下から見るか？横から見るか？

広瀬すず 菅田将暉 宮野真守



“銚子、旭”をモチーフとした映画が  
8月18日(金)より全国ロードショー！

原作 岩井俊二

「Love Letter」「リップヴァンウィンクルの花嫁」

×

脚本 大根仁

「モテキ」「バクマン」

×

総監督 新房昭之

「化物語」「魔法少女まどか☆マギカ」

2017年夏 最高峰のスタッフ・キャストが  
未体験の恋の奇跡を打ち上げる



# 千葉科学大学が起こす化学反応①

## ➤COC地方創生推進事業



# 千葉科学大学が起こす化学反応②

## ▶ 銚子ジオパーク



- 沖積層
- 香取層・関東ローム層
- 犬吠層群
- 古銅輝石安山岩
- 夫婦ヶ鼻層
- 銚子層群
- 愛宕山層群 (砂岩・泥岩)
- 愛宕山層群 (チャート)



4. 夫婦ヶ鼻



3. 黒生漁港



2. 犬吠埼灯台



5. 屏風ヶ浦



1. 犬岩

利根川図志

風景言葉につくし難し。

# 千葉科学大学が起こす化学反応③

➤ スターラビッツ

➤ 学生消防隊の活躍

- 軽トラ市
- 浅間様
- みなとまつりetc.



# 市民力で銚子を元気に①

## ➤ 銚商生の力で銚子電鉄を復活

銚子電鉄2002号復活

銚電メイクアッププロジェクト



# 市民力で銚子を元気に②

## ➤ 銚子ボランティアガイド観光船頭会



# 民間活力①

## ➤ 余山貝塚美化の会



# 民間活力②

## ➤ キンメのまち外川



# 民間活力③

## ➤ 黒潮よさこい祭り





# 民間活力④

## ➤ 婚活支援♥(潮風が運ぶ銚子マリアージュ、ちょうし恋旅実行委員会、銚子商工会議所青年部)

### 平成28年度実績

- ①イルカを見に行く婚活ツアー 女性9名、男性11名 カップル0組
- ②おとなの合コンBBQ 女性8名、男性10名 カップル2組
- ③ちょうし恋旅 女性10名、男性10名 カップル1組
- ④おとなの合コン in Xmas 女性22名、男性32名 カップル1組
- ⑤恋てうし 女性22名、男性26名 カップル10組
- ⑥おとなの合コン(友活列車で春をみつけよう) 女性11名、男性19名 カップル0組



# 若手職員プロジェクトチームの活躍

- 「I♥CHOSHI」ポロシャツ
- 「マイナス5℃」のキャッチフレーズ
- 「ローソン」とコラボしたPVの制作

