

出前講座

県職員が学校や公民館など各地域に出向いて、ボランティア・NPO などに関する説明やワークショップ(一部テーマのみ)を行います。※遠隔(オンライン等)での講座開催も可能です。

★ 対象

県民、県内の市町村、企業、団体、学校などが主催する研修会などで、参加人数が、おおむね10人以上のものとしします。

※営利、宗教活動、政治活動を目的とするものは対象外となります。

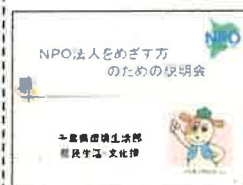


★ 講座の内容

実施できるテーマの一例は以下のとおりです。

<実施できるテーマ>

- (初心者向け) はじめてのボランティア! (できることから始めよう!)
- (団体向け) ボランティアを受入れるには? (募集・育成方法)
- 2020 ボランティア活動から学ぼう! (おもてなし、多様性、共生社会、体験談)
- NPO 法人の基礎知識、法人設立、認定 NPO 法人関係、NPO 法改正関係 (説明のみ)



★ 説明者

千葉県環境生活部県民生活課職員

※必要に応じ市民活動団体等関係者



★ 開催日時

原則として、平日の午前9時から午後5時までの間とします。

(土日や時間外等での開催については、要相談。)

★ 実施時間

1回の開催時間は、意見交換などを含めて2時間以内とします。

★ 費用

職員等の派遣費用(謝金、旅費)は無料です。なお、開催にかかる費用(会場費、資料コピー代など)は主催者の負担となります。

★ 申込方法

事前に電話で日程等を調整の上、裏面の申込書に必要事項を記入し、希望の1か月前までに郵送、FAX、Eメールなどでお申し込みください。申込書は、下記ホームページからのダウンロードできます。(「千葉県 出前講座」で検索してください。)

<http://www.pref.chiba.lg.jp/kkbunka/npo/demae/index.html>

★ 申込み・問い合わせ先

千葉県環境生活部県民生活課県民活動推進班

TEL:043-223-4133 FAX:043-221-5858 Eメール:npo-vo@mz.pref.chiba.lg.jp

出前講座申込書

		令和 年 月 日
団体等の名称		
目的(研修会等の名称)		
代表者	氏名	
	住所	〒
担当者	氏名	
	住所	〒
	電話番号	
	F A X	
	Eメール	
希望テーマ		
参加予定人数		
希望日時		令和 年 月 日 () 時 分 ~ 時 分
実施会場	会場名	
	所在地	
	電話番号	
テーマを希望する理由及び詳しく説明を受けたい事項		

(注意事項)

- 1 営利、宗教活動又は政治活動を目的とする場合には、実施できませんので御理解ください。
- 2 業務の関係で、日程等の調整をさせていただく場合がありますので御承知願います。
- 3 講座の開催は、性別や障害の有無等に関係なく幅広い方が参加できるよう、配慮をお願いします。

*必要事項を記入の上、郵送、FAX、Eメール等でお申し込みください。

[申込み・問合せ先]

千葉県環境生活部県民生活課 県民活動推進班

〒260-8667 千葉市中央区市場町1-1

電話 043-223-4133 F A X 043-221-5858 Eメール npo-vo@mz.pref.chiba.lg.jp