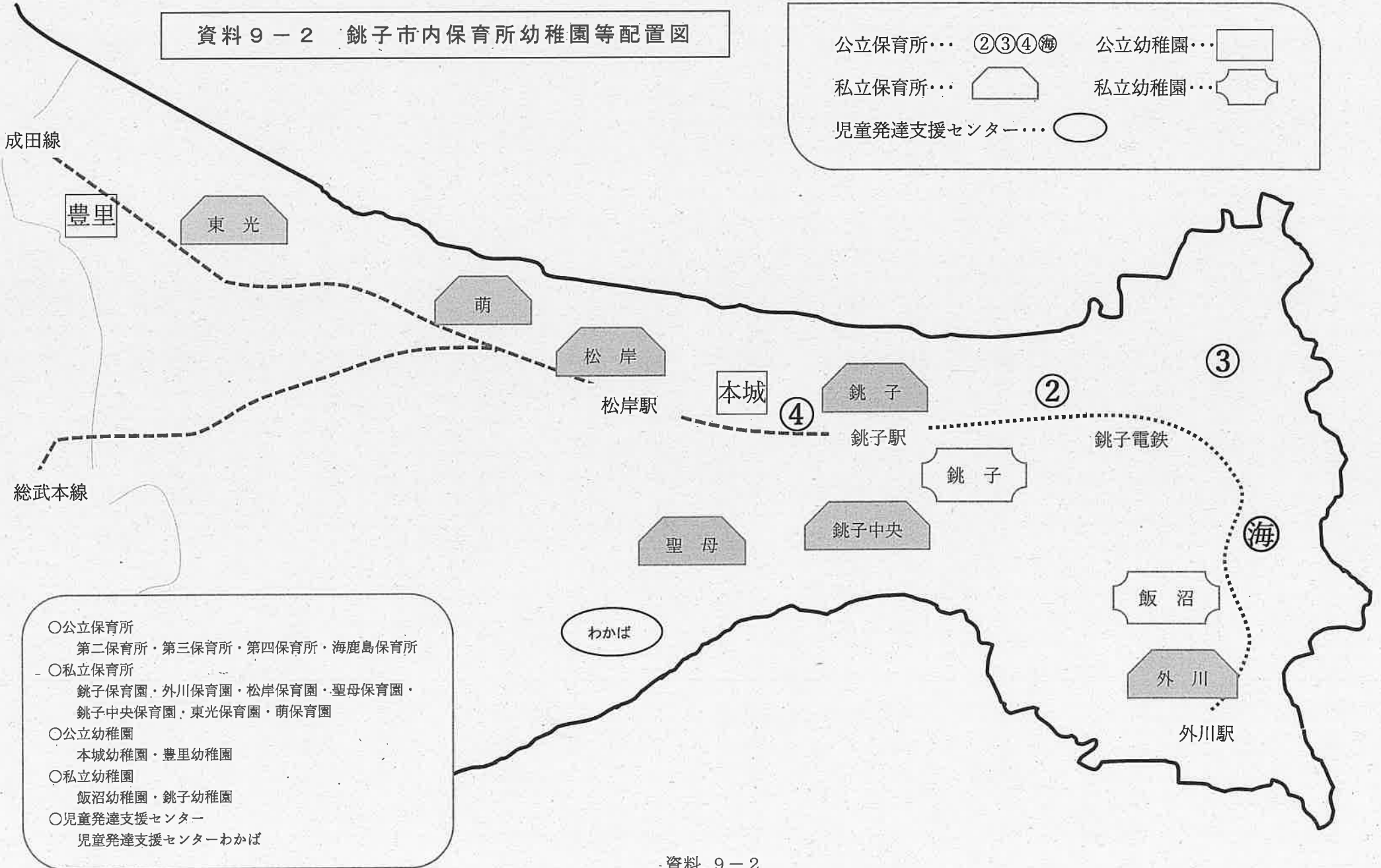


資料 9-1 公立保育所の施設状況

	第二保育所	第三保育所	第四保育所	海鹿島保育所
入所率等の状況	定員150人。 平成22年77.3%、その後微増傾向で平成28年には90.7%となるが、以降微減が続き平成31年では78.7%まで減少。継続的に定員割れ。	定員120人。 平成22年83.3%、その後増減あり。平成26年には第一保育所の閉鎖の影響もあり109.2%に上昇。以降減少が続き平成31年では79.2%まで減少。平成27年以降継続的に定員割れ。	定員120人。 平成22年113.3%、平成24年に92.5%と100%を割り込む。以降平成30年87.5%まで減少するが、平成31年は97.5%に再上昇。平成24年以降継続的に定員割れ。	定員70人。 (平成29年に90⇒70人に変更)。 平成22年78.9%、以降増減あり、平成28年には70.0%。平成29年に定員を変更した後、105.7%で横ばい。
建物の状況	鉄筋コンクリート2階建 昭和60年度建築(築後33年) 延床面積 1,396.63㎡ (新耐震基準で建築)	鉄筋コンクリート平屋建 平成2年度建築(築後28年) 延床面積 1,050.07㎡ (新耐震基準で建築)	鉄筋コンクリート2階建 昭和55年度建築(築後38年) 延床面積 842.49㎡ (耐震診断実施済み)	木造平屋建 昭和42年度建築(築後51年) 延床面積 439.10㎡ (木造平屋建のため耐震診断不要)
周辺道路の状況	送迎用駐車スペースなし。施設前公園の一部が利用可。 東側は後飯町公園、南側は銚子電鉄があるため、同方向への通り抜けは不可。 北側県道外川港線から施設方向に右折侵入不可。 周辺は狭隘道路。	送迎用駐車スペースなし。 施設の周りに道路あり。	送迎用駐車スペースなし。 周辺は狭隘道路。	数台の送迎用駐車スペースあり。 施設の南西は道路なく通り抜けは不可。 南東側市道から住宅街に入ったところに施設が所在。
他施設との距離	中央地区に隣接 <公立施設> 第三保育所まで約1.6km 第四保育所まで約2.4km 海鹿島保育所まで約2.7km <民間施設> 銚子幼稚園まで約1.7km 銚子保育園まで約2.0km	東部地区に位置 <公立施設> 第二保育所まで約1.6km 第四保育所まで約3.7km 海鹿島保育所まで約2.3km <民間施設> 銚子幼稚園まで約3.1km 飯沼幼稚園まで約3.5km 外川保育所まで約5.4km	中央地区に位置 <公立施設> 第二保育所まで約2.4km 第三保育所まで約3.7km 海鹿島保育所まで約5.0km 本城幼稚園まで約0.9km <民間施設> 銚子保育園まで約0.8km 銚子中央保育園まで約1.8km 松岸保育園まで約3.1km	東部地区に位置 <公立施設> 第三保育所まで約2.3km 第二保育所まで約2.7km 第四保育所まで約5.0km <民間施設> 飯沼幼稚園まで約2.0km 外川保育園まで約3.2km 銚子幼稚園まで約4.3km

資料 9 - 2 銚子市内保育所幼稚園等配置図

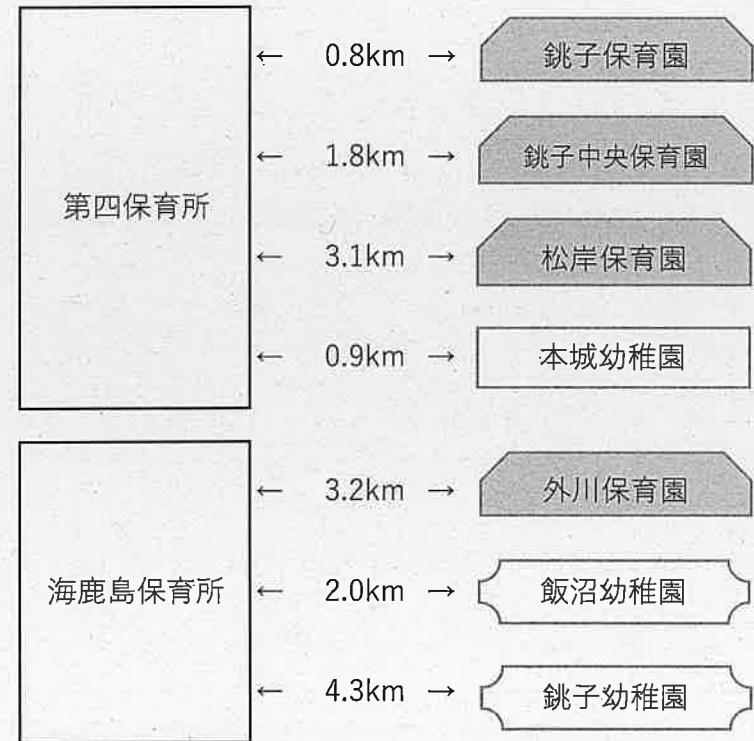
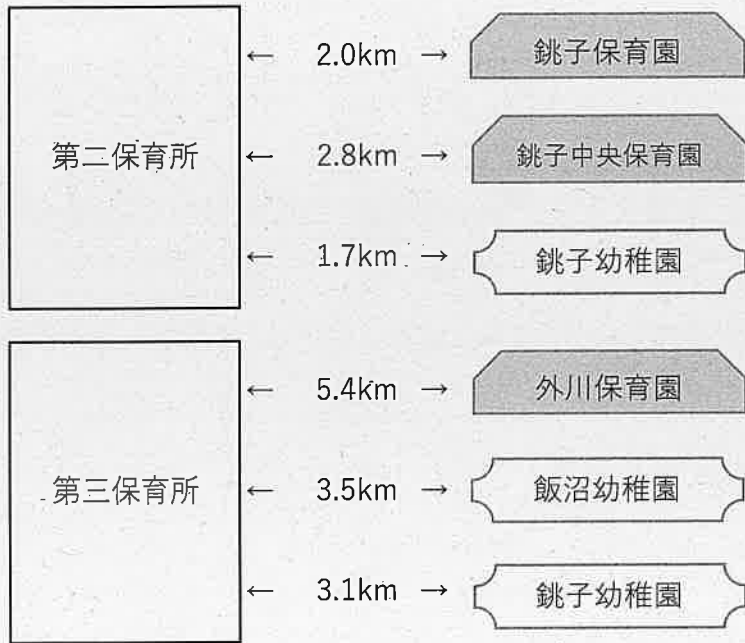


公立保育所… ②③④海 公立幼稚園… □
 私立保育所… ▭ 私立幼稚園… 〰
 児童発達支援センター… ○

- 公立保育所
第二保育所・第三保育所・第四保育所・海鹿島保育所
- 私立保育所
銚子保育園・外川保育園・松岸保育園・聖母保育園・
銚子中央保育園・東光保育園・萌保育園
- 公立幼稚園
本城幼稚園・豊里幼稚園
- 私立幼稚園
飯沼幼稚園・銚子幼稚園
- 児童発達支援センター
児童発達支援センターわかば

資料 9 - 3 施設間距離

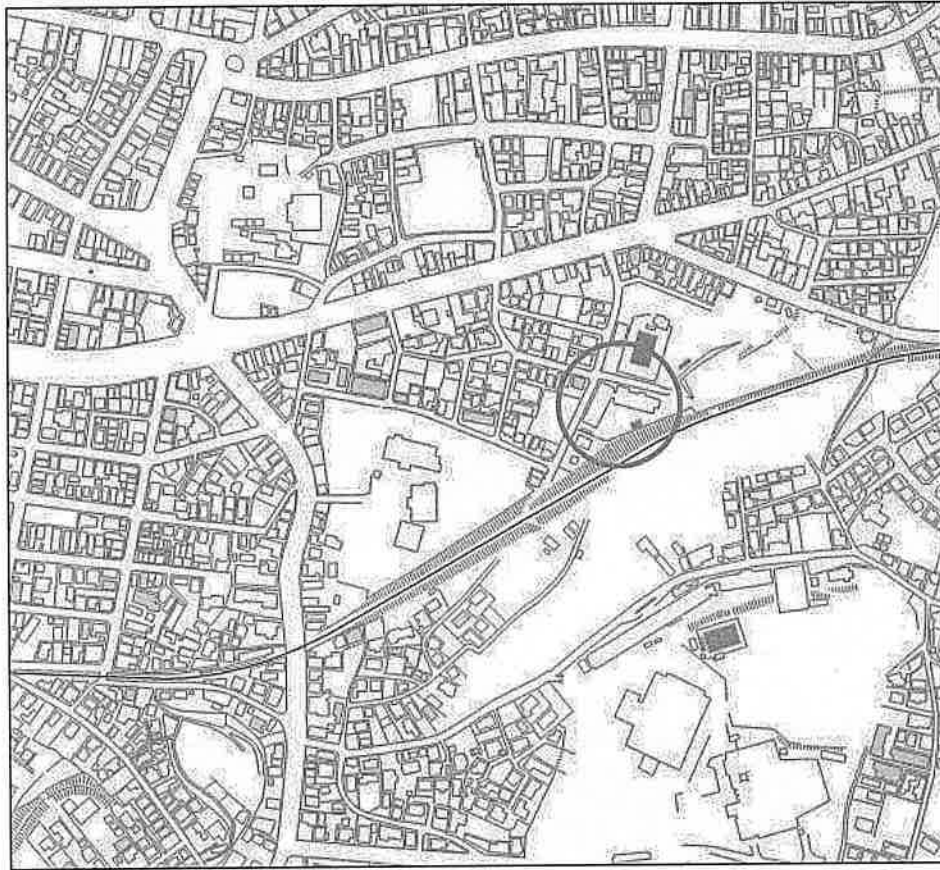
海鹿島保育		(単位: km)	
2.3	第三保育所		
2.7	1.6	第二保育所	
5.0	3.7	2.4	第四保育所



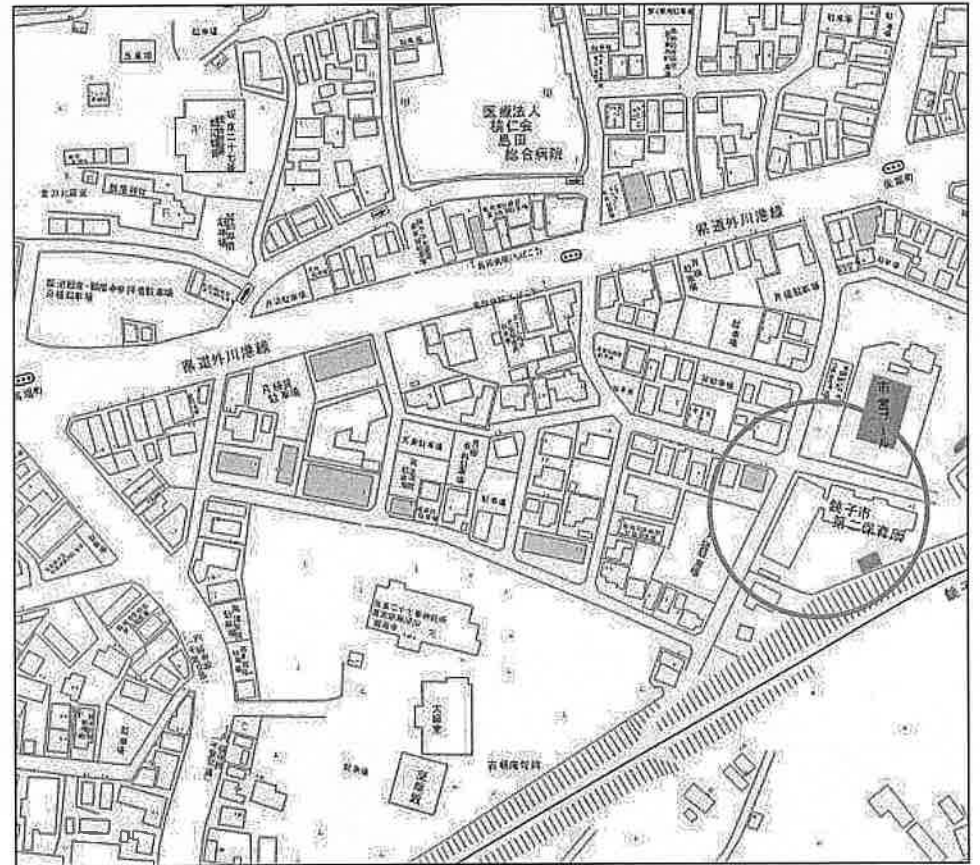
資料 9 - 4 保育所周辺地図

○第 2 保育所（銚子市後飯町 6-20）

5,000 分の 1

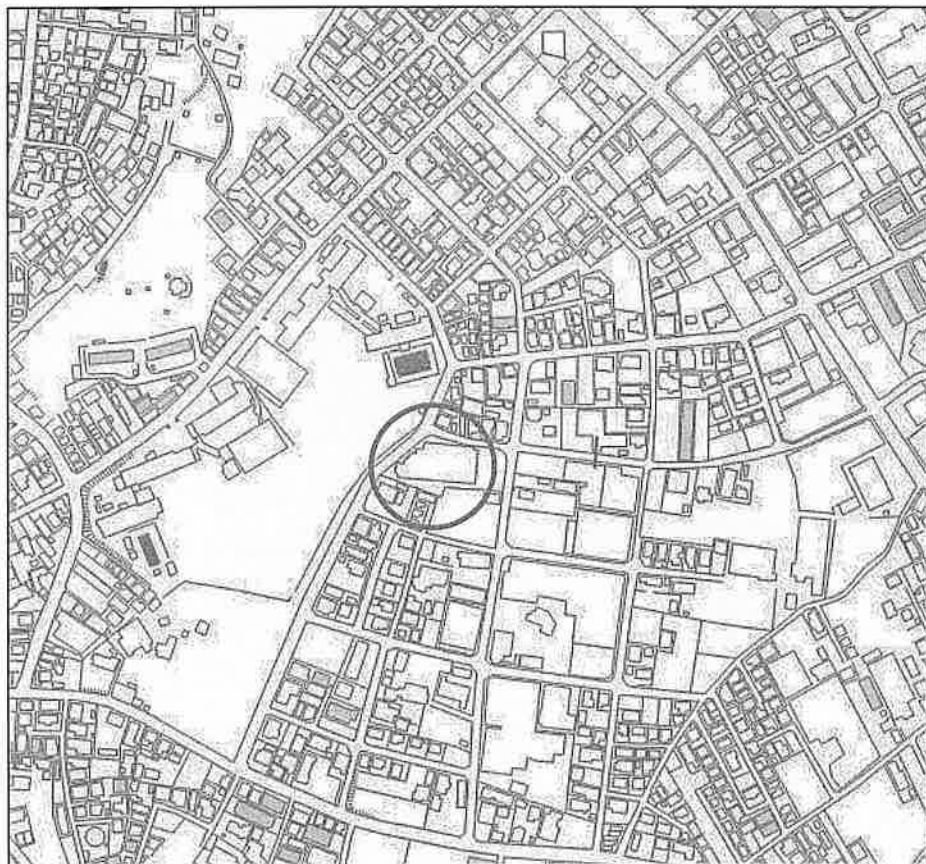


2,500 分の 1

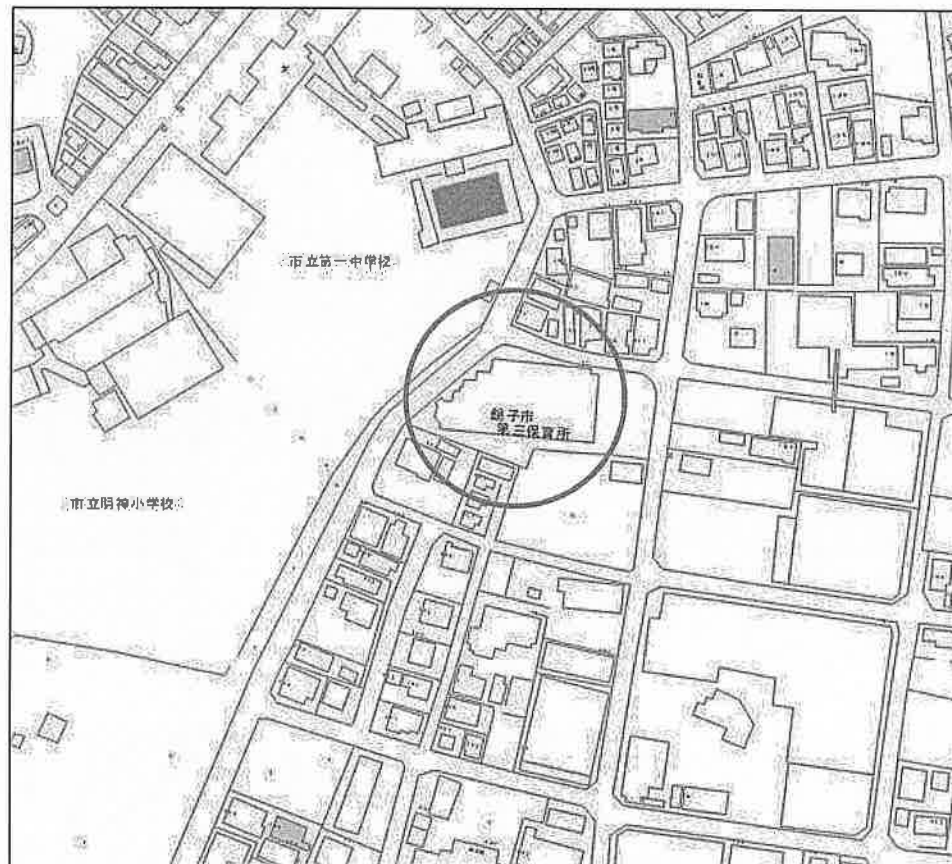


○第3保育所（銚子市明神町1丁目37）

5,000分の1

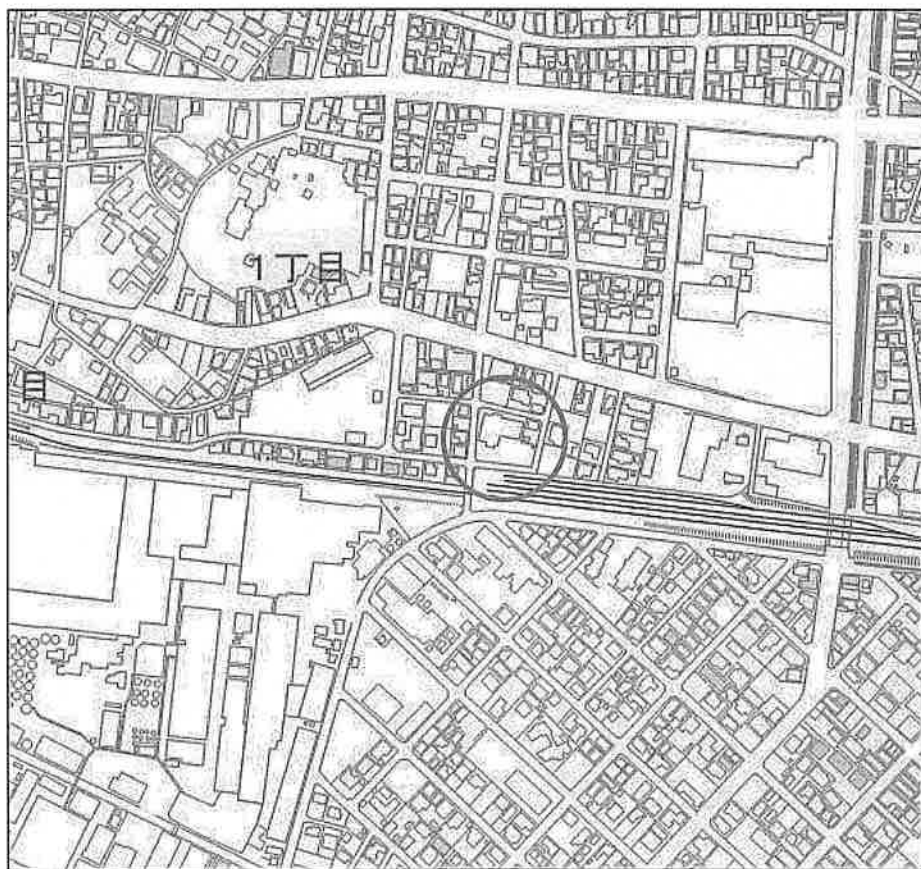


2,500分の1

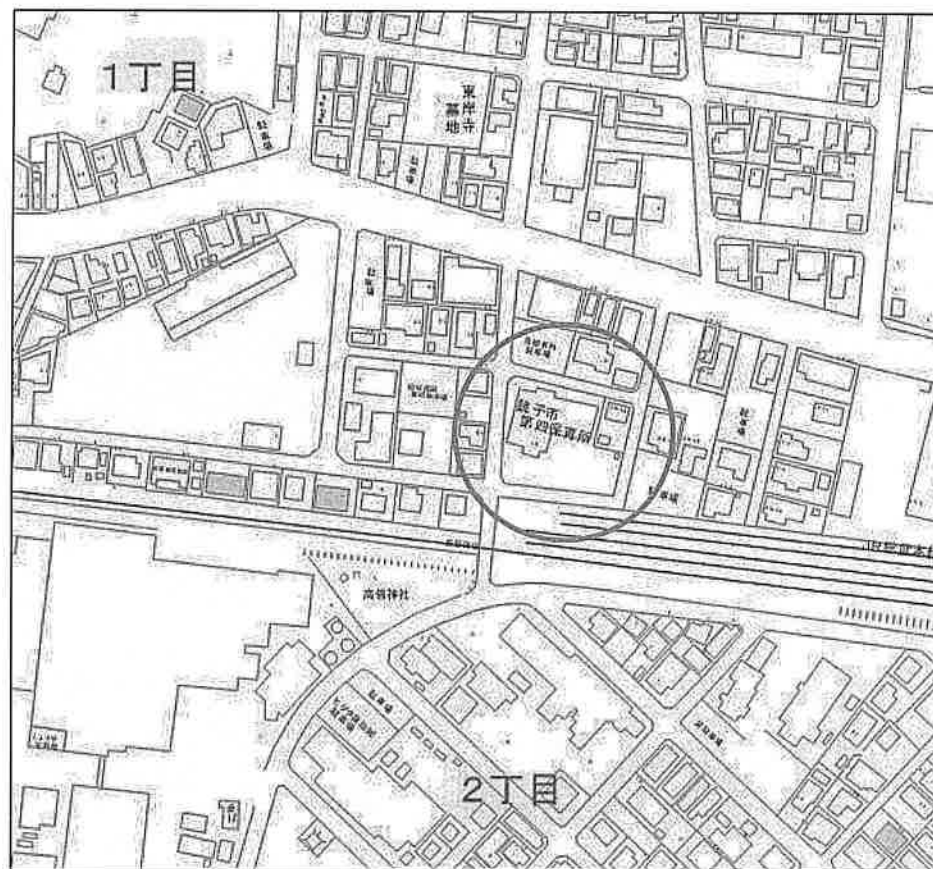


○第4保育所（銚子市唐子町8-13）

5,000分の1

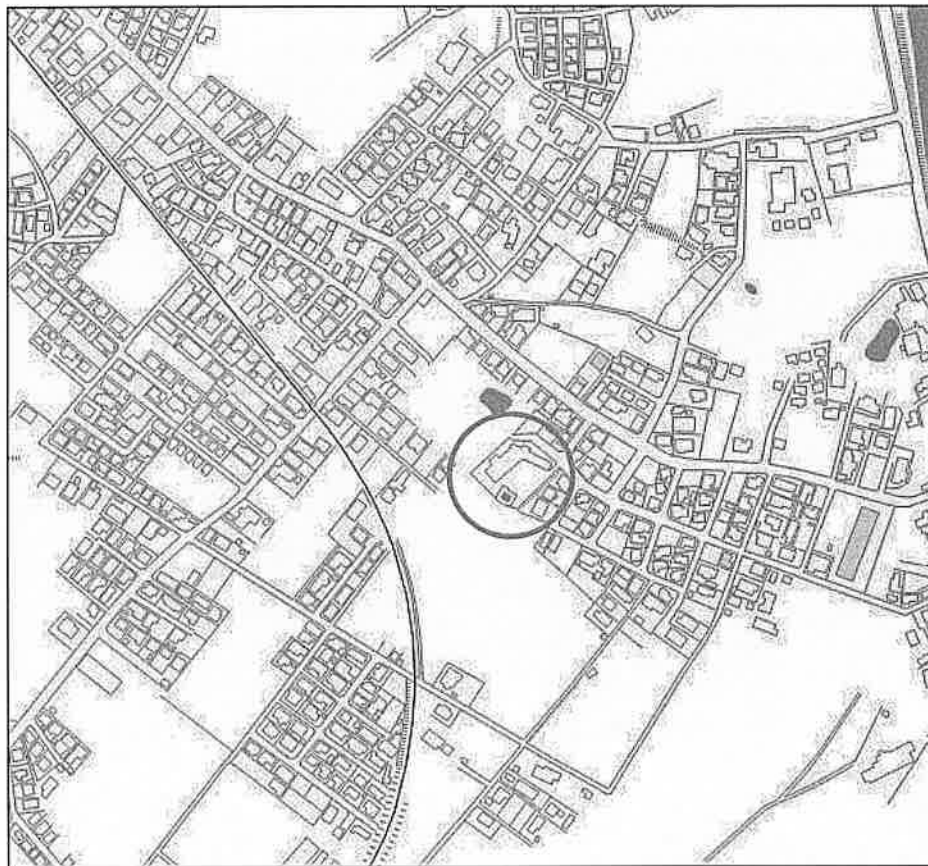


2,500分の1



○海鹿島保育所（銚子市海鹿島町 5235-46）

5,000 分の 1



2,500 分の 1

