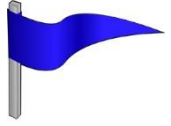
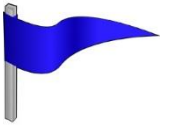


## < 銚子の魅力 >



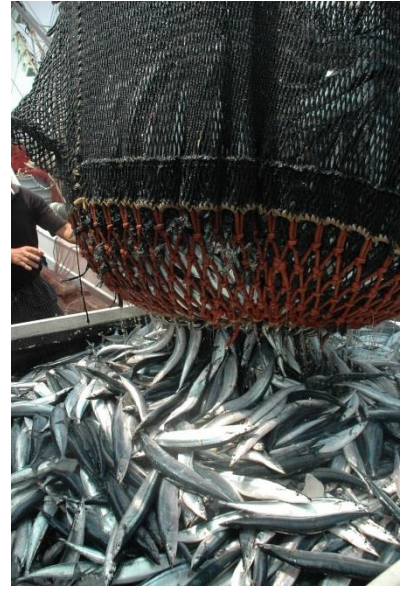
### 1 都心から約100km

- 車でも電車でも約2時間。都心からのアクセスが容易です。

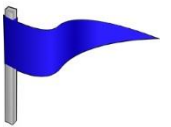


### 2 豊富な食材

- 水揚げ量7年連続日本一の水産物
- 灯台キャベツ、銚子メロンに代表される農産物

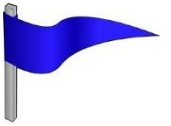


銚子漁港 さんまの水揚げ




### 3 マイナス5℃ プラス2℃の気候

- 太平洋と利根川に三方を水に囲まれた本市は、夏涼しく、冬暖かい過ごしやすい気候が特徴です。



### 4 魅力的な観光資源

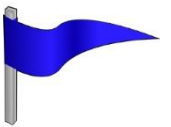
- 90年以上の歴史を誇る銚子電鉄
- 日本遺産に認定された外川の街並みなど
- 国の名勝及び天然記念物に指定された「屏風ヶ浦」

 銚子観光の情報はこちらへ

**あんだこれ銚子**  
andacore choshi



銚子電鉄



### 5 強固な地盤

- 銚子市の地盤は古いところで約1億5千万年前の強固な地盤であり、地震の揺れに強いと言われています。

出典:「内閣府/地震の揺れやすさ全国マップ」

- 銚子ジオパークは千葉県で唯一、日本ジオパークに認定された貴重な地域資源です。



名勝 屏風ヶ浦

