

令和5年度千葉県・銚子市共催 による土砂災害避難訓練



千葉県

<訓練日>
7月2日(日)



銚子市

目的

千葉県と銚子市との共催により、地域住民や防災関係機関が参加する土砂災害避難訓練を実施して、避難体制の強化や防災意識の高揚を図ることを目的とする。

訓練日時

令和5年7月2日（日） 8時30分～12時30分

内容	会場	8:30	9:00	9:30	10:00	10:30	11:00	11:30	12:00	12:30	
災害対策本部運営訓練	銚子市役所 1階市民ホール	■									
住民避難訓練	春日小学校		■								
県警・消防ヘリ救出救助訓練	春日小学校				■ 9:45						
避難所開設・運営訓練	春日小学校		■								
防災講話	銚子市 保健福祉センター						■				
防災展示	銚子市 保健福祉センター		■								

災害対策本部運営訓練

- 気象情報に基づく避難情報発令の意思決定
- 防災関係機関との連携
- 庁内の初動体制の検証



銚子市役所（1階市民ホール）

住民避難訓練

- 気象情報、避難情報に基づく避難行動への理解
- 地域で協力した避難行動と防災関係機関及び市職員による避難誘導
- 千葉県警察ヘリコプターによる避難広報

各地区～春日小学校



県警・消防ヘリ救出救助訓練

- 千葉県警察・千葉市消防局ヘリによるホイスト救助



春日小学校（屋上）

避難所開設・運営訓練

- 地域住民への避難所及び避難行動の周知

春日小学校（体育館）



防災講話

- 主催者挨拶（市長、防災危機管理部長）
- 防災専門講師による講話（銚子地方気象台、防災科学技術研究所）



銚子市保健福祉センター（大会議室）

防災展示

- 防災関係機関等への防災への取り組み紹介、展示

銚子市役所（駐車場）・銚子市保健福祉センター



参加機関・団体

No.	団体名	災対本部	住民避難	ヘリ救助	避難所訓練	防災啓発	防災講話
1	千葉県（海匝地域振興事務所含む）	○				○	○
2	銚子市	○	○		○	○	○
3	国立研究開発法人防災科学技術研究所					○	○
4	銚子地方気象台					○	○
5	陸上自衛隊第一空挺団	検討中					
6	千葉県警察航空隊		○	○			
7	千葉県警察銚子警察署	○				○	
8	千葉市消防局航空隊			○			
9	銚子市消防本部	○				○	
10	銚子市消防団		○	○		○	
11	銚子円卓会議					○	
12	赤十字防災ボランティア第4ブロック銚子地区					○	
13	日本救助犬協会浦安チーム					○	
14	NTT東日本株式会社					○	
15	東京電力パワーグリッド株式会社					○	
16	千葉県LPガス協会銚子支部					○	
17	株式会社SHANTI-ONE					○	

- 1 災害対策本部運営訓練
- 2 住民避難訓練
- 3 県警・消防へり救出救助訓練
- 4 避難所開設・運営訓練
- 5 防災展示・防災講話

1 災害対策本部運営訓練

目的

職員一人一人が災害対策の重要性を認識して風水害（土砂災害）における災害対策本部の活動を訓練し、災害時に適切かつ円滑な災害対策本部活動を行うことができるよう習得することを目的とする。

日時・場所

- ◆ 7月2日（日） 8：30～10：30
- ※ 受付 8：00～
- ◆ 銚子市役所 1階市民ホール

タイムテーブル

7:30	8:00	8:30	9:00	9:30	10:00	10:30	11:00
	受付	主催者挨拶	災害対策本部運営訓練			講評振り返り	
		・市長 ・部長	市長、部長は春日小視察のため退席		市長、部長が帰庁	・対策監 ・銚子地方気象台長 ・副市長	

本訓練は、「土砂災害のおそれがある場合の避難情報の判断・発令」が焦点であり、甚大な災害のシナリオは想定していない。

2 住民避難訓練

目的

風水害（土砂災害）における住民避難行動について訓練し、災害時の適切な避難行動を行うことができるよう訓練するもの。

日時

- ◆ 7月2日（日）8：45～10：30
- ◆ 避難先～銚子市立春日小学校

対象地区

栄町、台町、妙見町、春日町（一部）、西小川町（一部） <対象…計2, 336世帯>
5月15日に事前説明会を開催して、各町内会長に訓練参加を依頼している

2 住民避難訓練

タイムテーブル

8:00	8:30	9:00	9:30	10:00	10:30	11:00	11:30
		避難行動					
事前打合せ 誘導員移動		9:45~10:00 県警・消防ヘリ救出救助訓練					

- 避難行動中（9：00～9：30ころまで）、県警ヘリにより、上空から避難広報を行う。
- 春日小学校に避難した住民は、順次、避難所（体育館）へ誘導し、避難所開設・運営訓練を体験してもらう。
- 9：40ころ（グラウンド散水が完了次第）より、県警・消防ヘリ救出救助訓練の見学準備のため、住民を春日小グラウンド見学エリアへ誘導する。



3 県警・消防へり救出救助訓練

日時・場所

- ◆ 7月2日（日）9：45ころ～10：00ころ
- ◆ 銚子市立春日小学校屋上（見学エリア～春日小学校グラウンド）

実施部隊・訓練内容

- ① 千葉県警察本部警備部警備課航空隊
 - ② 千葉市消防局警防部航空課
- ①、②の順によりホイスト救助を行う

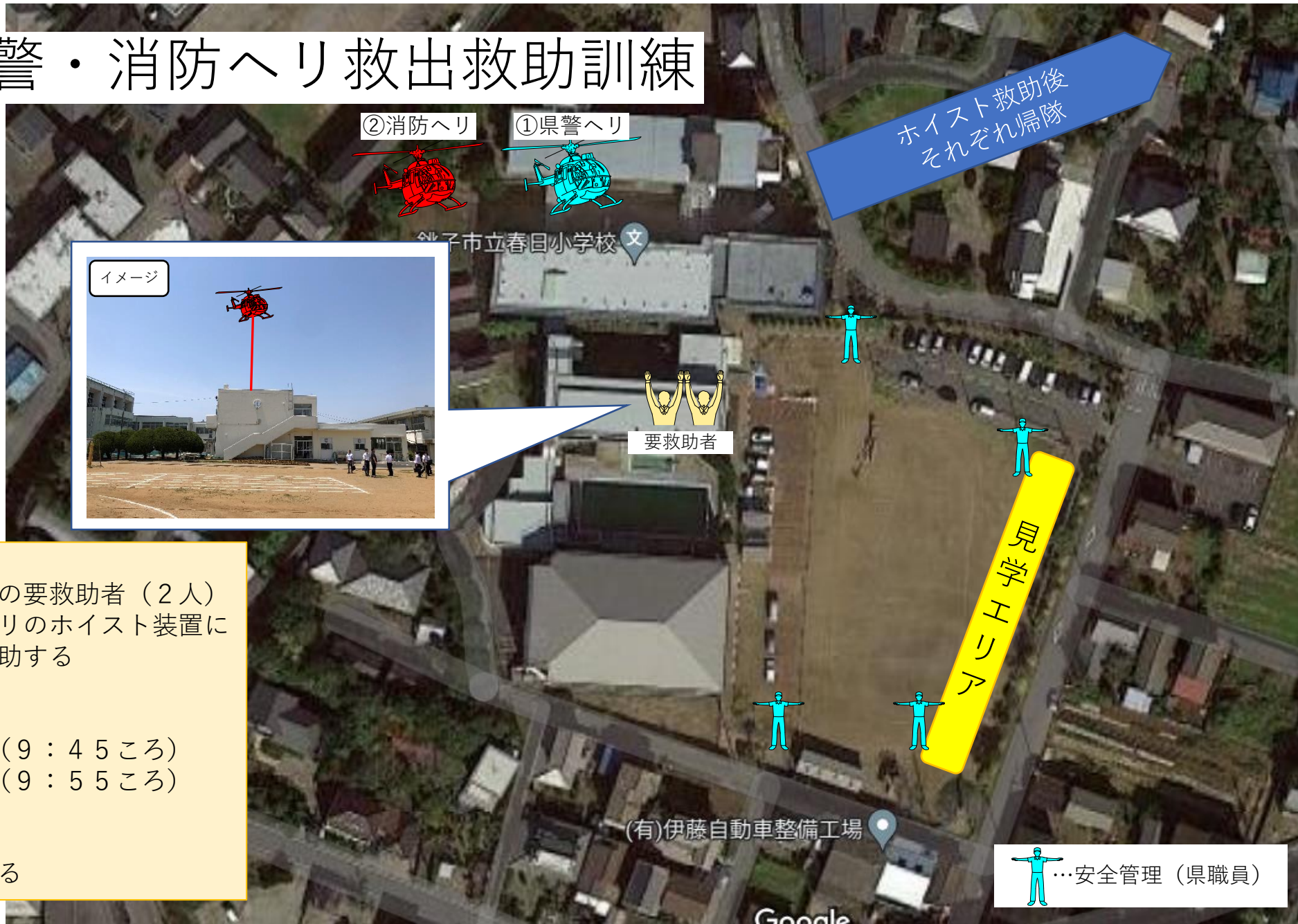
事前準備（ダウンウォッシュ対策）

- ◆ 9：15～9：30、銚子市消防団により春日小グラウンドに散水を行う
- ◆ サッカーゴール、バッティングネット等、飛散の可能性があるものは事前に倒しておく（訓練後原状回復）

訓練人員

- ◆ へり乗員～警察、消防各部隊の運用による
- ◆ 要救助者～2人（警察、消防から各1人ずつ）
- ◆ 地上配置～2人（警察、消防から各1人ずつ）
- ◆ 安全管理～4人（県職員）

3 県警・消防ヘリ救出救助訓練



<実施要領>

春日小学校屋上の要救助者（2人）
を県警・消防ヘリのホイスト装置に
より1名ずつ救助する

<入場順>

- ① 県警ヘリ（9：45ころ）
- ② 消防ヘリ（9：55ころ）

<救助後>

それぞれ帰隊する

4 避難所開設・運営訓練

目的

避難所開設・運営訓練を通じて、気象情報・避難情報に基づく住民の避難行動と、避難所における行動について周知を図るとともに、職員による避難所の開設及び運営を通じて習熟を図る。

日時

- ◆ 7月2日（日）9：00～11：30（9：40～県警・消防ヘリ救出救助訓練のため一時中断とする）
 - ※ 事前準備 8：30～ 春日小学校
 - ・任務の確認
 - ・誘導要領の確認
 - ・緊急時の対応、連絡方法の確認
 - ・春日小学校到着後の住民案内要領の確認
 - ・その他
- ◆ 銚子市立春日小学校体育館

実施要領

- ◆ 住民避難訓練により春日小学校避難した住民等を対象に、避難所での生活等を説明し周知してもらう

5 防災展示・防災講話 < 防災展示 >

日時・場所

◆ 7月2日(日) 9:00~12:30

※ 事前準備

市、県関係者……7月1日(土) 8:30~

その他関係機関…7月2日(日) 8:00~9:00

◆ 銚子市保健福祉センター 1階エントランス、2階ホール ◆ 銚子市役所 駐車場

参加団体

- ① 千葉県(海匝地域振興事務所)
- ② 銚子市
- ③ 防災科学技術研究所
- ④ 銚子地方気象台
- ⑤ 自衛隊千葉地方協力本部
- ⑥ 銚子警察署
- ⑦ 銚子市消防本部・銚子市消防団
- ⑧ 銚子市円卓会議
- ⑨ 赤十字防災ボランティア第4ブロック銚子地区
- ⑩ 日本救助犬協会浦安チーム
- ⑪ NTT東日本株式会社
- ⑫ 東京電力パワーグリッド株式会社
- ⑬ 千葉県LPガス協会銚子支部
- ⑭ 株式会社SHANTI-ONE



5 防災展示・防災講話 < 防災展示（屋外） >

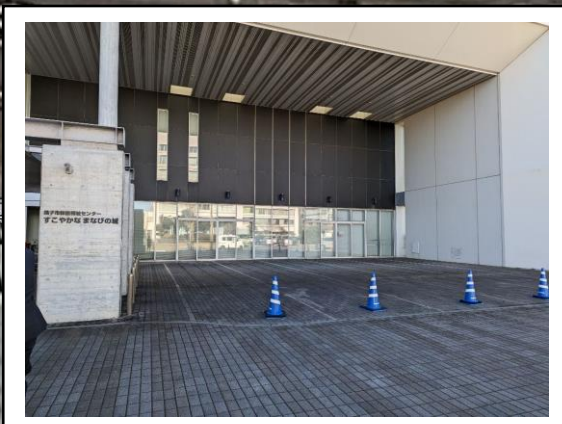
銚子市役所



煙体験ハウス
(銚子消防)

車両展示
(銚子消防)

車両展示
(銚子警察)



日本救助犬協会

または

日本救助犬協会

銚子市保健福祉センター



5 防災展示・防災講話

< 防災講話 >

日時・場所

- ◆ 7月2日（日）11：00～12：00
- ◆ 銚子市保健福祉センター 2階大会議室
（講師、手話通訳控室…1階多目的室）

講師

- ◆ 気象庁銚子地方気象台
清宮 達夫 講師
「土砂災害から命を守るために！」
- ◆ 国立研究開発法人防災科学技術研究所
石澤 友浩 講師
「豪雨災害時の避難行動の判断・伝達の難しさについて」

司会

- ◆ 千葉県防災危機管理部 防災対策課 災害対策室長
丸 孝一

5 防災展示・防災講話

< 防災講話 >

次第

- ① 開 会
- ② 主催者挨拶 銚子市長 越川 信一
- ③ 同 上 千葉県防災危機管理部長 添谷 進
- ④ 議員紹介 (来場された県議→市議の順で紹介)
- ⑤ 講 話 銚子地方気象台 清宮 達夫 講師
- ⑥ 講 話 防災科学技術研究所 石澤 友浩 講師
- ⑦ 閉 会

駐車場関係

来場者用136台

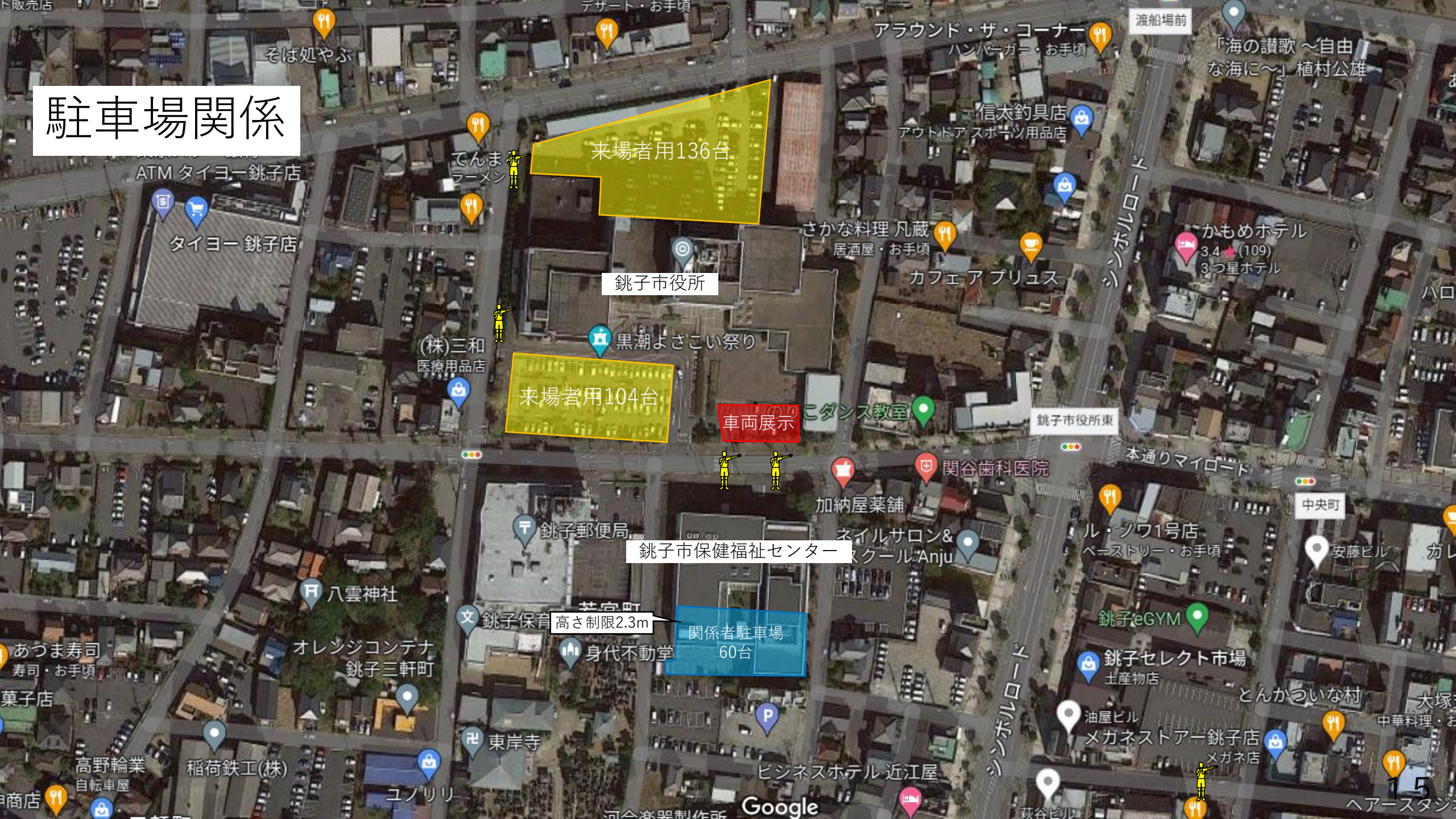
来場者用104台

車両展示

銚子市保健福祉センター

関係者駐車場
60台

高さ制限2.3m



そば処やぶ

デザート・お手頃

アラウンド・ザ・コーナー
ハンバーガー・お手頃

渡船場前

「海の讃歌～自由な海に～」植村公雄

信太釣具店
アウトドアスポーツ用品店

てんま
ラーメン

来場者用136台

さかな料理 凡蔵
居酒屋・お手頃

カフェ アプリウス

かもめホテル
3.4 (109)
3つ星ホテル

ATM タイヨー銚子店

タイヨー 銚子店

銚子市役所

黒潮よさこい祭り

(株)三和
医療用品店

来場者用104台

こダンス教室

銚子市役所東

本通りマイロード

車両展示

加納屋薬舗
ネイルサロン&
スクール Anju

関谷歯科医院

中央町

銚子郵便局

銚子市保健福祉センター

ル・ブワ1号店
ペーストリー・お手頃

安藤ビル

八雲神社

銚子保育
高さ制限2.3m

関係者駐車場
60台

銚子eGYM

銚子セレクト市場
土産物店

とんかついな村

あづま寿司
寿司・お手頃

オレツジコンテナ
銚子三軒町

身代不動産

油屋ビル
メガネストアー銚子店
メガネ店

大塚
中華料理・お

菓子店

高野輪業
自転車屋

稻荷鉄工(株)

東岸寺

ビジネスホテル 近江屋

萩谷ビル

ヘアースタジ

Google

河合楽器制作所

駐車場関係



銚子市立春日小学校

春日小学校

関係者駐車場
20台

(有)伊藤自動車整備工場

Google

訓練中止基準

- ◆ 県内で震度 5 弱以上の地震が発生したとき
- ◆ 県内で津波注意報または警報が発表されたとき
- ◆ 銚子市で 1 時間の雨量が 20 mm 以上（※ 1）のとき
- ◆ 銚子市で 10 分間の平均風速が秒速 10 m 以上（※ 2）のとき
- ◆ その他、重大な災害、事故等が発生した場合

※ 1 … 1 時間の雨量 20 mm 以上とは、傘をさしていても濡れる状態

寝ている人の半数くらいが雨に気がつくような強さ

※ 2 … 10 分間の平均風速が秒速 10 m 以上とは、樹木や電線などが揺れ始め、

風に向かって歩きにくく、傘が差せないような強さ

最終判断

当日午前 6 時